

Dane techniczne:

Kubatura:	389 m ³
Powierzchnia zabudowy:	84.04 m ²
Powierzchnia całkowita:	84.04 m ²
Powierzchnia netto:	68.32 m ²
Powierzchnia użytkowa:	68.32 m ²
Wymiary domu:	10.86 x 8 m
Minimalne wymiary działki:	17.86 x 17.2 m
Wysokość do kalenicy:	5,76 m / 18,89 ft
Powierzchnia dachu:	143.6 m ²
Kąt nachylenia dachu:	30 i 38 degrees

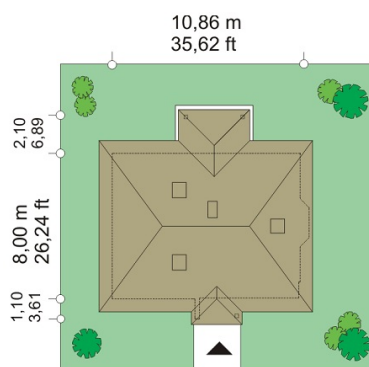
Koszty realizacji:

Realizacja stanu surowego otwartego:	23 400
Realizacja stanu surowego zamkniętego:	34 400
Koszt robót wykończeniowych:	28 800
Realizacja domu pod klucz:	63 200

Koszty są podane w cenach netto, należy doliczyć podatek VAT

Materiały:

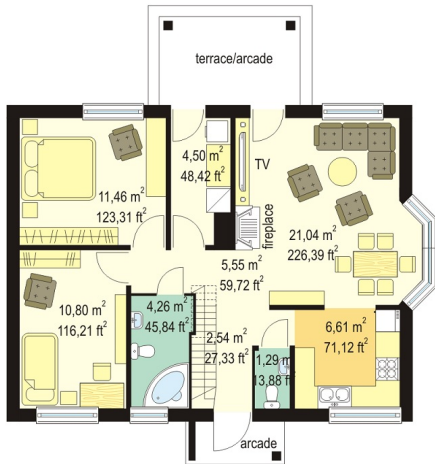
- Foundations - Concrete benches and foundation walls of concrete blocks
- External walls - double layer ceramic airbrick MAX + polystyrene
- Ceiling - wood truss girders
- Elevation - thin-layer plaster on polystyrene
- Roof - ceramic tile, steel tile

**CENA PROJEKTU: 870.00 \$**

	Energy-saving package	bezpł.
	Ventilation and fireplace package	90
	Central vacuum package	70
	The electronic version of the project	120
	Solar installation package	70
	Underfloor heating package	80
	Heat pump package	70
	Water jacket package	70
	Boiler for solid fuel package	80
	Air conditioning package	80
	Fencing projects	140
	Septic tanks sealed package	bezpł.

Jewel house plan is a small building for a family of 3 or for a young couple with small children. It can also be used as a cottage house. A simple shape of house without decorations is easy and inexpensive in building. The architectural details matched with the taste makes the house look pleasant. The interior is designed with the division into two zones, daily and nightly. We also have this house plan in a mirror version.

Rzuty:



Elewacje:

