

Dane techniczne:

Kubatura:	497 m ³
Powierzchnia zabudowy:	146.5 m ²
Powierzchnia całkowita:	211.98 m ²
Powierzchnia netto:	162.9 m ²
Powierzchnia użytkowa:	131.71 m ²
Wymiary domu:	19.62 x 7.5 m
Minimalne wymiary działki:	27.62 x 14.5 m
Wysokość do kalenicy:	8,03 m / 26,34 ft
Powierzchnia dachu:	231.89 m ²
Kąt nachylenia dachu:	45 degrees

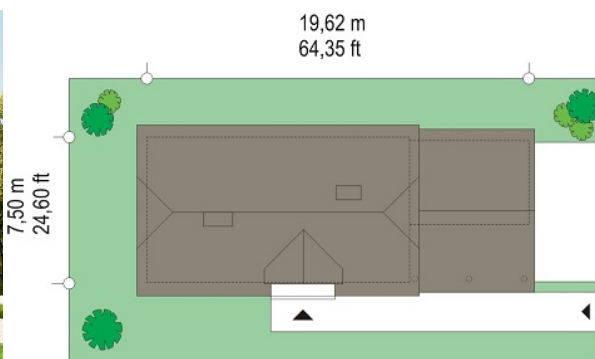
Koszty realizacji:

Realizacja stanu surowego otwartego:	36 000
Realizacja stanu surowego zamkniętego:	53 400
Koszt robót wykończeniowych:	68 100
Realizacja domu pod klucz:	121 500

Koszty są podane w cenach netto, należy doliczyć podatek VAT

Materiały:

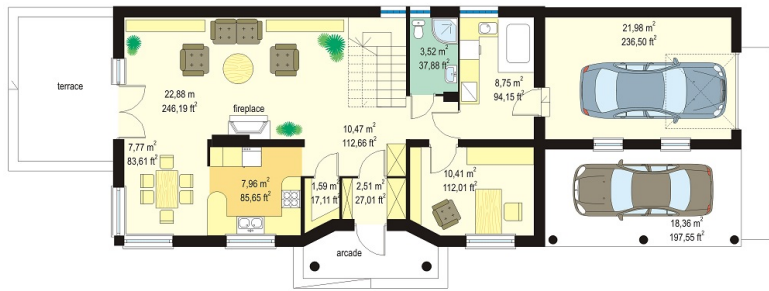
- Foundations - monolithic concrete
- External walls - brick walls - aerated concrete + polystyrene
- Internal walls - aerated concrete
- Ceiling - reinforced concrete Teriva
- Elevation - thin-layer plaster
- Roof - tile or meatal roofing tile

**CENA PROJEKTU: 940.00 \$**

	Energy-saving package	bezpł.
	Ventilation and fireplace package	90
	Central vacuum package	70
	The electronic version of the project	120
	Solar installation package	70
	Underfloor heating package	80
	Heat pump package	70
	Water jacket package	70
	Boiler for solid fuel package	80
	Air conditioning package	80
	Fencing projects	140
	Septic tanks sealed package	bezpł.

Christopher house plan is a single family villa for 4 to 5 people. This house plan is designed on a narrow plot, with a width of up to 15 m. Ornate facade with balcony and vestibule and pediment roof create a visually pleasing silhouette of the house. The attached garages depending on the setting on the plot may have a door on the front site or on the side site. The interior of the house: on the ground floor has a living room connected with the kitchen and dining annex and with hall, kitchen and office. On the top floor there are three bedrooms with dressing room, bathroom and a large lobby-sitting room (with balcony). Christopher house plan is also available in mirror version.

Rzuty:



Elewacje:



MG Projekt Pracownia Architektoniczna s.c. ul. Uczniowska 14 03-112 Warszawa
tel.: 22 676 66 83, 22 676 66 88, fax: 22 676 66 82, mob.: 600 392 884,
tylko przedstawiciele 606 200 136, www.mgprojekt.com.pl,
mgprojekt@mgprojekt.com.pl

MG Projekt