

## Dane techniczne:

Kubatura:	417 m <sup>3</sup>
Powierzchnia zabudowy:	133.15 m <sup>2</sup>
Powierzchnia całkowita:	133.15 m <sup>2</sup>
Powierzchnia netto:	115.19 m <sup>2</sup>
Powierzchnia użytkowa:	115.19 m <sup>2</sup>
Wymiary domu:	15.5 x 9.7 m
Minimalne wymiary działki:	23.5 x 17.7 m
Wysokość do kalenicy:	5,10 m / 16,73 ft
Powierzchnia dachu:	189.9 m <sup>2</sup>
Kąt nachylenia dachu:	24 degrees

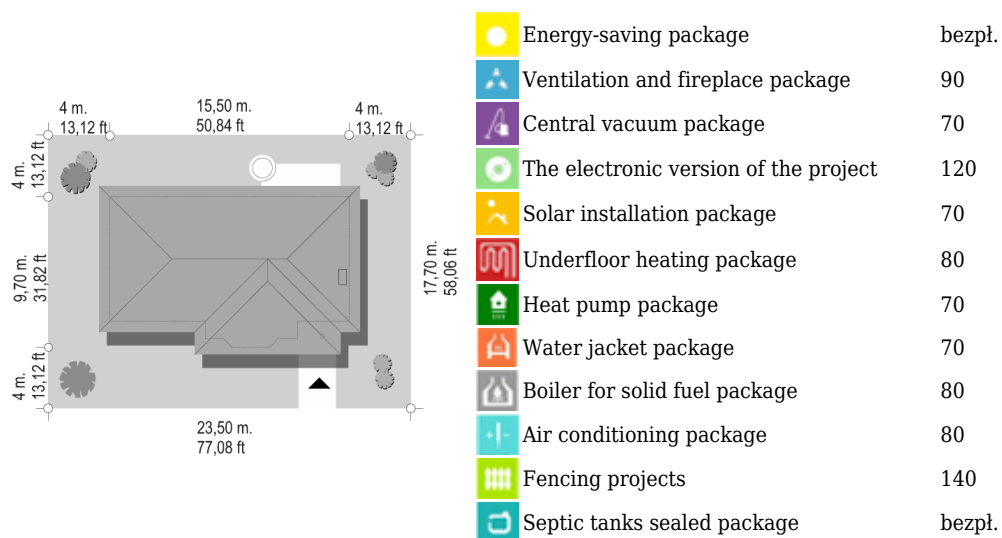
## Koszty realizacji:

Realizacja stanu surowego otwartego:	16 400
Realizacja stanu surowego zamkniętego:	31 000
Koszt robót wykończeniowych:	47 700
Realizacja domu pod klucz:	78 600

Koszty są podane w cenach netto, należy doliczyć podatek VAT

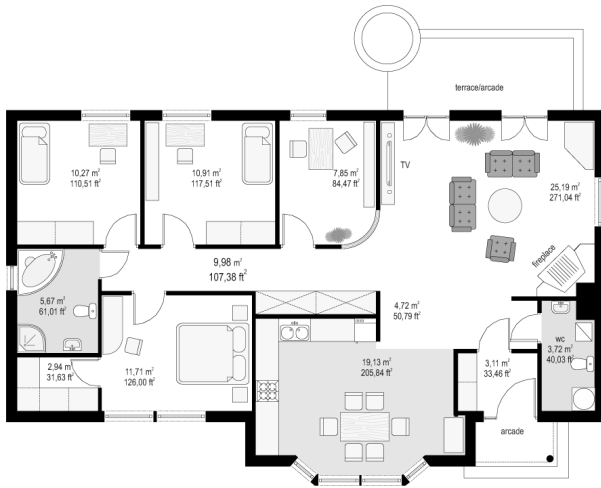
## Materiały:

- External walls - wooden skeleton + thin-layer plaster on OSB
- Strop - flat roof wooden truss, gypsum headlining
- Roof - tile or meatal roofing tile

**CENA PROJEKTU: 900.00 \$**

Melody house plan is comfortable, spacious bungalow for a family of 4 to 5 people. This house plan has an extensive front elevation, emphasizing the representative character of the building. Kujawiak thanks to untypical interior configuration is suitable for a plot with entrance and garden from the front, as well as on a plot with a garden behind the building. Melody house plan is also available in a mirror version.

## Rzuty:



## Elewacje:

