

Dane techniczne:

Kubatura:	843.8 m ³
Powierzchnia zabudowy:	183.9 m ²
Powierzchnia całkowita:	294.2 m ²
Powierzchnia netto:	216.57 m ²
Powierzchnia użytkowa:	208.13 m ²
Wymiary domu:	16.98 x 14.96 m
Minimalne wymiary działki:	24.28 x 22.96 m
Wysokość do kalenicy:	7,82 m / 25,65 ft
Powierzchnia dachu:	341 m ²
Kąt nachylenia dachu:	35 i 40 degrees

Koszty realizacji:

Realizacja stanu surowego otwartego:	52 800
Realizacja stanu surowego zamkniętego:	80 900
Koszt robót wykończeniowych:	72 800
Realizacja domu pod klucz:	153 700

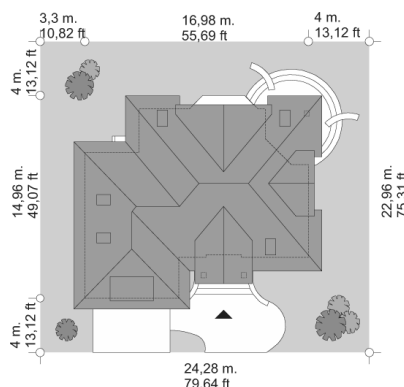
Koszty są podane w cenach netto, należy doliczyć podatek VAT

Materiały:

- Foundations - concrete
- External walls - bilayer: max or porotherm + mineral wool (or polystyrene)
- Ceiling - Teriva
- Roof - tile or meatal roofing tile



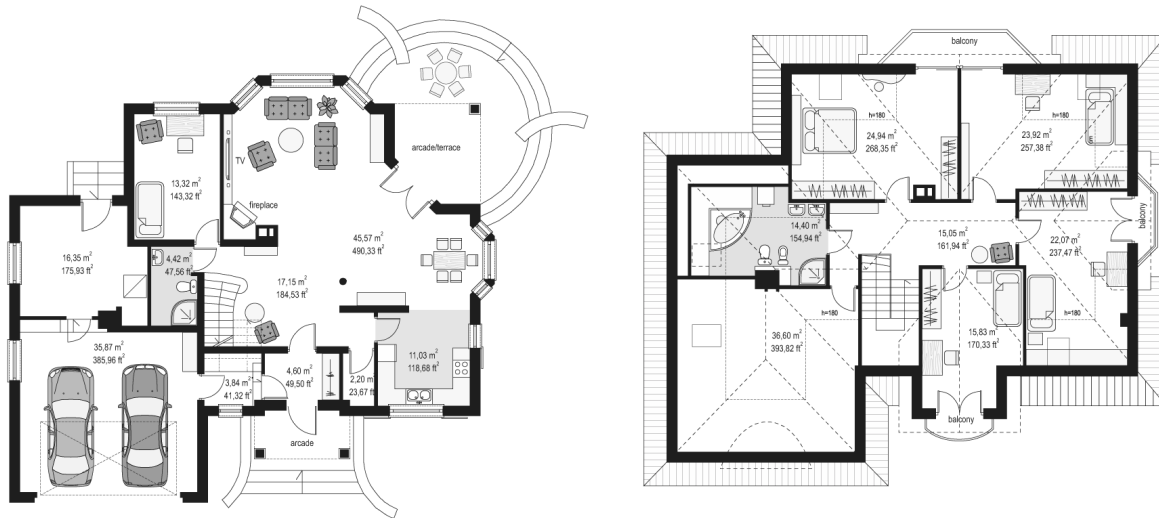
CENA PROJEKTU: 1040.00 \$



	Energy-saving package	bezpł.
	Ventilation and fireplace package	90
	Central vacuum package	70
	The electronic version of the project	120
	Solar installation package	70
	Underfloor heating package	80
	Heat pump package	70
	Water jacket package	70
	Boiler for solid fuel package	80
	Air conditioning package	80
	Fencing projects	140
	Septic tanks sealed package	bezpł.

May 2 house plan is a variant version of Maja house plan. From the basic design differs double garage and enlarged utility room, so useful at home. External aesthetics of this version has also been changed. It refers to the trendy lately style full of charm, at the same time gave the impression of solidity and harmony homes for the middle class. Spacious and comfortable interior is well thought out and hides all the necessary functions, however, it was scheduled for a reasonable surface. Maja 2 house plan is also available in mirror version.

Rzuty:



Elewacje:

