

Dane techniczne:

Kubatura:	840.6 m ³
Powierzchnia zabudowy:	182.8 m ²
Powierzchnia całkowita:	293.1 m ²
Powierzchnia netto:	215.4 m ²
Powierzchnia użytkowa:	207 m ²
Wymiary domu:	16.48 x 14.96 m
Minimalne wymiary działki:	23.78 x 22.96 m
Wysokość do kalenicy:	7,82 m / 25,65 ft
Powierzchnia dachu:	343 m ²
Kąt nachylenia dachu:	35 i 40 degrees

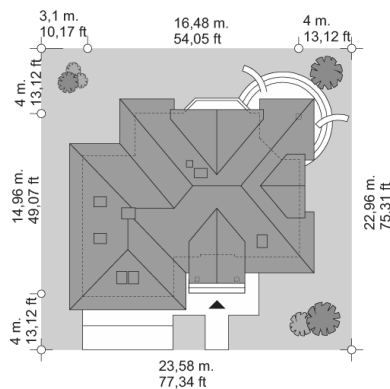
Koszty realizacji:

Realizacja stanu surowego otwartego:	50 500
Realizacja stanu surowego zamkniętego:	77 800
Koszt robót wykończeniowych:	79 200
Realizacja domu pod klucz:	157 000

Koszty są podane w cenach netto, należy doliczyć podatek VAT

Materiały:

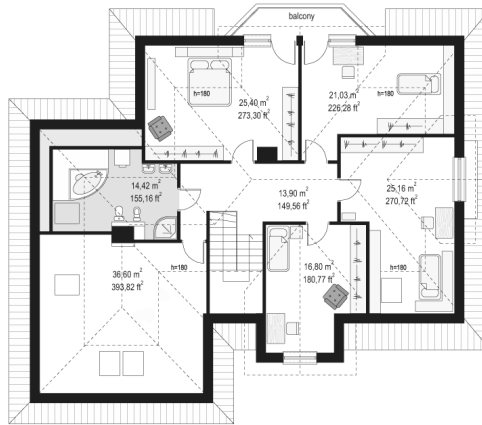
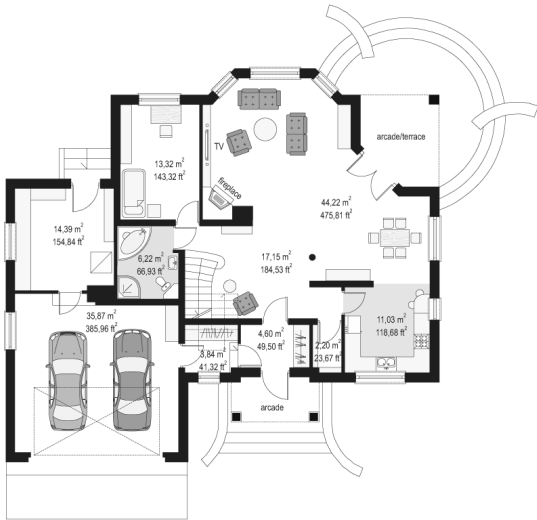
- Foundations - concrete bench and foundation walls with concrete blocks
- External walls - bilayer wall - porotherm blocks
- Ceiling - Teriva
- Roof - tile
- Elevation - thin-layer plaster

**CENA PROJEKTU: 1040.00 \$**

	Energy-saving package	bezpł.
	Ventilation and fireplace package	90
	Central vacuum package	70
	The electronic version of the project	120
	Solar installation package	70
	Underfloor heating package	80
	Heat pump package	70
	Water jacket package	70
	Boiler for solid fuel package	80
	Air conditioning package	80
	Fencing projects	140
	Septic tanks sealed package	bezpł.

Maja 3 house plan is the second stage of the project May. The house has been narrowed so as to fit in a small plot. Furthermore, in house May 3 some elements of the facade has been changed into simpler and less expensive solution: eliminated arched windows and one bay window. There is also available mirror version of this house plan.

Rzuty:



Elewacje:



MG Projekt Pracownia Architektoniczna s.c. ul. Uczniowska 14 03-112 Warszawa
tel.: 22 676 66 83, 22 676 66 88, fax: 22 676 66 82, mob.: 600 392 884,
tylko przedstawiciele 606 200 136, www.mgprojekt.com.pl,
mgprojekt@mgprojekt.com.pl

MG Projekt