

## Dane techniczne:

Kubatura:	713 m <sup>3</sup>
Powierzchnia zabudowy:	177.05 m <sup>2</sup>
Powierzchnia całkowita:	246.11 m <sup>2</sup>
Powierzchnia netto:	175.65 m <sup>2</sup>
Powierzchnia użytkowa:	168.15 m <sup>2</sup>
Wymiary domu:	14.48 x 15.3 m
Minimalne wymiary działki:	22.48 x 23.3 m
Wysokość do kalenicy:	8,06 m / 26,43 ft
Powierzchnia dachu:	312 m <sup>2</sup>
Kąt nachylenia dachu:	33 degrees

## Koszty realizacji:

Realizacja stanu surowego otwartego:	54 000
Realizacja stanu surowego zamkniętego:	76 300
Koszt robót wykończeniowych:	70 900
Realizacja domu pod klucz:	147 100

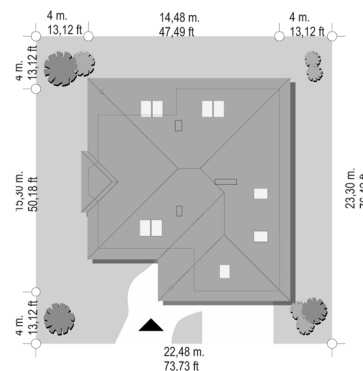
Koszty są podane w cenach netto, należy doliczyć podatek VAT

## Materiały:

- Foundations - concrete
- Walls - Ytong brick
- Ceiling - Teriva
- Roof - tile or meatal roofing tile



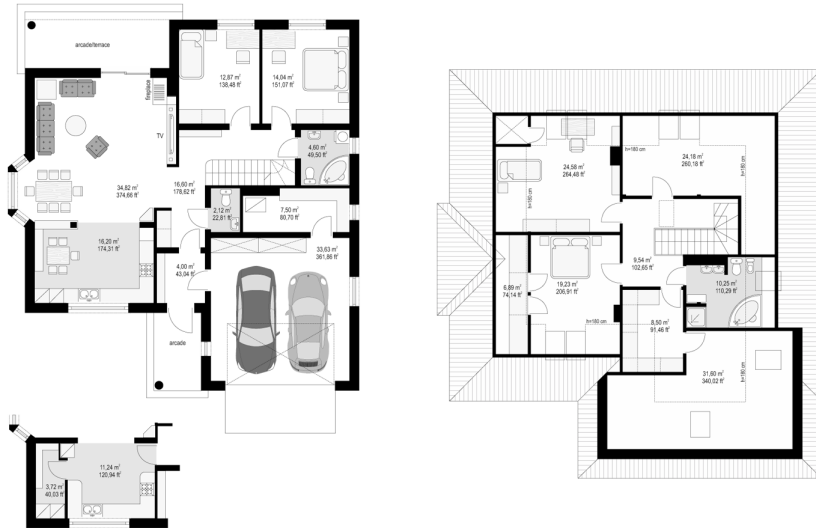
## CENA PROJEKTU: 1040.00 \$



	Energy-saving package	bezpł.
	Ventilation and fireplace package	90
	Central vacuum package	70
	The electronic version of the project	120
	Solar installation package	70
	Underfloor heating package	80
	Heat pump package	70
	Water jacket package	70
	Boiler for solid fuel package	80
	Air conditioning package	80
	Fencing projects	140
	Septic tanks sealed package	bezpł.

Natalie house is comfortable, spacious family house for a family of two or three generations. Natalie house has an envelope roof, arcades, bay window and clinker cladding form a successful combination. The interior of the house is designed so that the first stage could be disposed only the ground floor. Rooms on the ground floor can be a bedroom and parents office, grandparents bedroom or guest rooms. Loft can be finished in the second stage. There is also a mirror version of the Natalie house plan.

## Rzuty:



## Elewacje:

