

Dane techniczne:

Kubatura:	196 m ³
Powierzchnia zabudowy:	47.63 m ²
Powierzchnia całkowita:	74.65 m ²
Powierzchnia netto:	65.49 m ²
Powierzchnia użytkowa:	63.32 m ²
Wymiary domu:	8.66 x 5.51 m
Minimalne wymiary działki:	16.66 x 15.39 m
Wysokość do kalenicy:	6,68 m / 21,91 ft
Powierzchnia dachu:	128.6 m ²
Kąt nachylenia dachu:	45 i 16 degrees

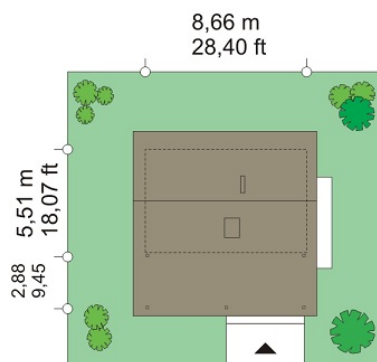
Koszty realizacji:

Realizacja stanu surowego otwartego:	13 800
Realizacja stanu surowego zamkniętego:	21 700
Koszt robót wykończeniowych:	26 100
Realizacja domu pod klucz:	47 800

Koszty są podane w cenach netto, należy doliczyć podatek VAT

Materiały:

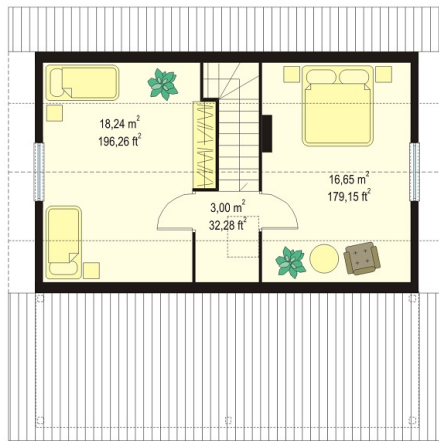
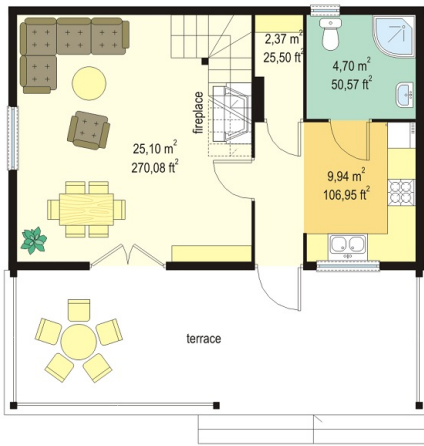
- Foundations - concrete bench and foundation walls with concrete blocks
- External walls - wooden skeleton
- Ceiling - wooden beams
- Roof - tile
- Elevation - plank

**CENA PROJEKTU: 870.00 \$**

	Energy-saving package	bezpł.
	Ventilation and fireplace package	90
	Central vacuum package	70
	The electronic version of the project	120
	Air conditioning package	80
	Fencing projects	140
	Septic tanks sealed package	bezpł.

Quail house plan is a detached house that could also be used as summer house. Small building, with a simple construction is cheap to build and economical at a later exploitation. House consists of a living room on the ground floor and a bathroom, utility room and kitchen. In the attic there are two bedrooms. Advantage of the house is a big covered veranda where you can shelter from the sun or rain. It is connected to the living room double patio doors and entry door. House has been designed in the construction of a wooden frame. Its counterpart is the brick house Pine 2. There is also available mirror version of this house plan

Rzuty:



Elewacje:

