

Dane techniczne:

Kubatura:	904 m ³
Powierzchnia zabudowy:	198.8 m ²
Powierzchnia całkowita:	312.6 m ²
Powierzchnia netto:	233.55 m ²
Powierzchnia użytkowa:	208.72 m ²
Wymiary domu:	13.5 x 16.8 m
Minimalne wymiary działki:	21.5 x 26.38 m
Wysokość do kalenicy:	7,96 m / 26,11 ft
Powierzchnia dachu:	319 m ²
Kąt nachylenia dachu:	30 i 26 degrees

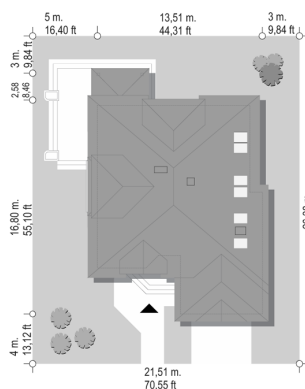
Koszty realizacji:

Realizacja stanu surowego otwartego:	66 700
Realizacja stanu surowego zamkniętego:	93 700
Koszt robót wykończeniowych:	88 800
Realizacja domu pod klucz:	182 400

Koszty są podane w cenach netto, należy doliczyć podatek VAT

Materiały:

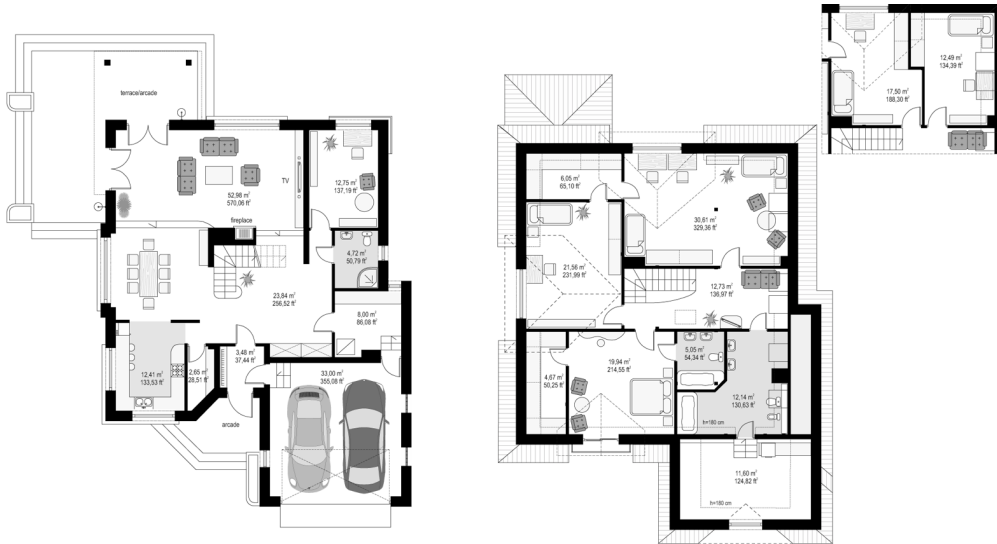
- Foundations - concrete bench and foundation walls with concrete blocks
- External walls - bilayer walls - blocks MAX
- Ceiling - Teriva
- Roof - tile
- Elevation - thin-layer plaster

**CENA PROJEKTU: 1100.00 \$**

	Energy-saving package	bezpł.
	Ventilation and fireplace package	90
	Central vacuum package	70
	The electronic version of the project	120
	Solar installation package	70
	Underfloor heating package	80
	Heat pump package	70
	Water jacket package	70
	Boiler for solid fuel package	80
	Air conditioning package	80
	Fencing projects	140
	Septic tanks sealed package	bezpł.

Family house plan is the perfect house for a family of 4 to 5 people, it is a bungalow with an attic. Attic has a very high elbow walls, making us the impression of almost storey building, and improves the functionality of the rooms in the attic. Architecture of house combines tradition and modernity. Large glass windows of living and dining room combined inside of house with a garden. The house can be built both on a plot with a garden at the back or the side. There is also available mirror version of this house plan.

Rzuty:



Elewacje:

