

Dane techniczne:

Kubatura:	216 m ³
Powierzchnia zabudowy:	79.7 m ²
Powierzchnia całkowita:	76.91 m ²
Powierzchnia netto:	60.47 m ²
Powierzchnia użytkowa:	60.47 m ²
Wymiary domu:	8.84 x 5.65 m
Minimalne wymiary działki:	16.84 x 15.55 m
Wysokość do kalenicy:	6,56 m / 21,52 ft
Powierzchnia dachu:	130.6 m ²
Kąt nachylenia dachu:	45 i 16,5 degrees

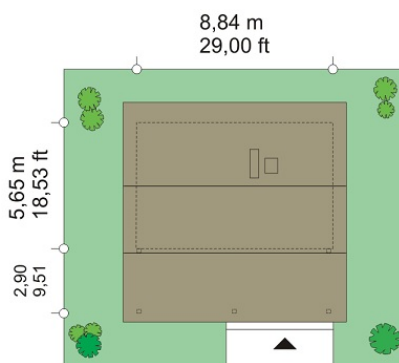
Koszty realizacji:

Realizacja stanu surowego otwartego:	12 100
Realizacja stanu surowego zamkniętego:	19 800
Koszt robót wykończeniowych:	32 200
Realizacja domu pod klucz:	51 900

Koszty są podane w cenach netto, należy doliczyć podatek VAT

Materiały:

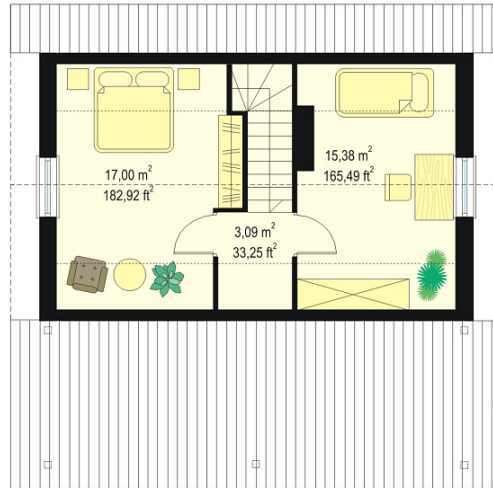
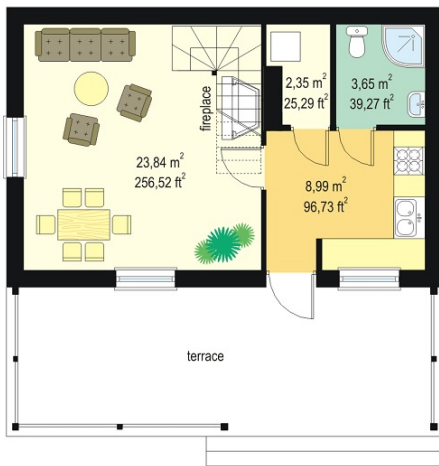
- Foundations - monolithic concrete
- External walls - brick walls - aerated concrete + polystyrene
- Interior walls - aerated concrete
- Ceiling - wooden
- Elevation - thin-layer plaster
- Roof - tile or meatal roofing tile

**CENA PROJEKTU: 830.00 \$**

	Energy-saving package	bezpł.
	Ventilation and fireplace package	90
	Central vacuum package	70
	The electronic version of the project	120
	Air conditioning package	80
	Fencing projects	140
	Septic tanks sealed package	bezpł.

Pine 2 house plan is recommended as a summer "residence". The house is a variant version of the Pine house plan. Thanks to the large covered terrace where you can relax in the summer evenings the interior of house seems to be bigger. The building can be a holiday or year-round house. We have many variant versions of Pine 2 house plan among other: with terrace covered to the side, with a garage or with a carport. Pine 2 house plan is also available in the version without a covered terrace and in the mirror version.

Rzuty:



Elewacje:

