

## Dane techniczne:

Kubatura:	151 m <sup>3</sup>
Powierzchnia zabudowy:	38.9 m <sup>2</sup>
Powierzchnia całkowita:	59.59 m <sup>2</sup>
Powierzchnia netto:	51.25 m <sup>2</sup>
Powierzchnia użytkowa:	51.25 m <sup>2</sup>
Wymiary domu:	7.06 x 5.51 m
Minimalne wymiary działki:	15.26 x 13.51 m
Wysokość do kalenicy:	6,53 m / 21,42 ft
Powierzchnia dachu:	97.4 m <sup>2</sup>
Kąt nachylenia dachu:	45 degrees

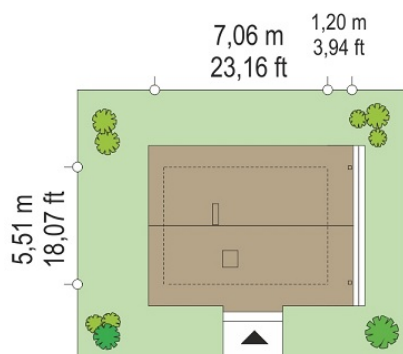
## Koszty realizacji:

Realizacja stanu surowego otwartego:	11 600
Realizacja stanu surowego zamkniętego:	18 700
Koszt robót wykończeniowych:	21 800
Realizacja domu pod klucz:	40 500

Koszty są podane w cenach netto, należy doliczyć podatek VAT

## Materiały:

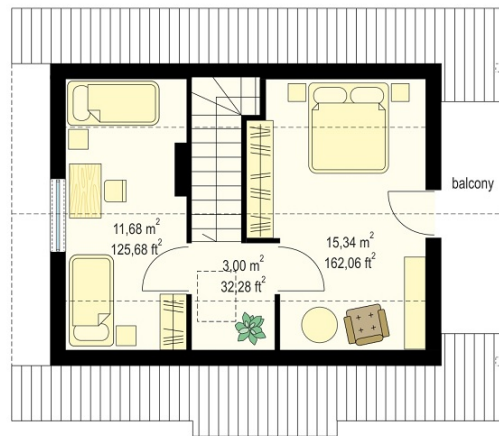
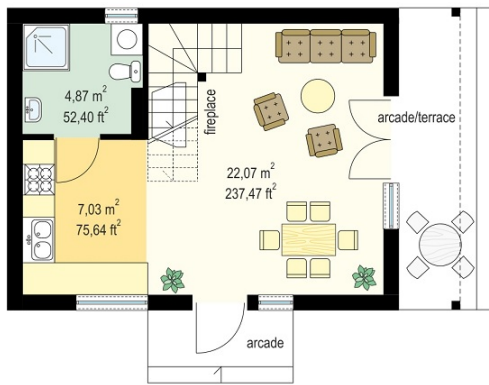
- External walls - wooden skeleton + thin-layer plaster on OSB
- Ceiling - beams + roof lining + thin-layer plaster on OSB or other technologies
- Roof - tile or meatal roofing tile

**CENA PROJEKTU: 830.00 \$**

	Energy-saving package	bezpł.
	Ventilation and fireplace package	90
	Central vacuum package	70
	The electronic version of the project	120
	Air conditioning package	80
	Fencing projects	140
	Septic tanks sealed package	bezpł.

Wooden Pine house plan is a small, shapely house, which could serve as a holiday or a year-round house. Its advantages are proper proportions giving the aesthetic appearance of the building, functional interior and a simple, construction inexpensive in build. We have also many other version of Pine with changed dimensions, e. g. : extended by 0.5 m - without balcony, extended by 1.5 m (with utility room next to the kitchen), with an entrance porch. Wooden pine house plan is also available in a mirror versions.

## Rzuty:



## Elewacje:

