

Dane techniczne:

Kubatura:	1333 m ³
Powierzchnia zabudowy:	208.21 m ²
Powierzchnia całkowita:	402.25 m ²
Powierzchnia netto:	280.03 m ²
Powierzchnia użytkowa:	223.89 m ²
Wymiary domu:	16 x 17.65 m
Minimalne wymiary działki:	24 x 25.65 m
Wysokość do kalenicy:	6,91 m / 22,66 ft
Powierzchnia dachu:	212.26 m ²
Kąt nachylenia dachu:	flat roof

Koszty realizacji:

Realizacja stanu surowego otwartego:	102 500
Realizacja stanu surowego zamkniętego:	144 200
Koszt robót wykończeniowych:	117 600
Realizacja domu pod klucz:	261 700

Koszty są podane w cenach netto, należy doliczyć podatek VAT

Materiały:

- Fundamenty: betonowe ławy i ściany fundamentowe z bloczków betonowych
- Ściany zewnętrzne: ściany murowane - pustaki porotherm 25 + styropian + tynk cienkowarstwowy
- Strop: monolityczny
- Elewacje: tynk cienkowarstwowy na styropianie
- Pokrycie dachu: papa termozgrzewalna

Charakterystyka Energetyczna

Dla domu standardowego z wentylacją grawitacyjną:

- Ep - 114,9 kWh/(m²)
- Ek - 106,5 kWh/(m² rok)
- EUco - 81,95 kWh/(m² rok)

Dla budynku z wentylacją mechaniczną i rekuperacją:

- Ep - 94,26 kWh/(m²)
- EUco - 42,29 kWh/(m² rok)

Istnieje możliwość dostosowania projektu do standardu NF40

(prosimy o kontakt z pracownią)

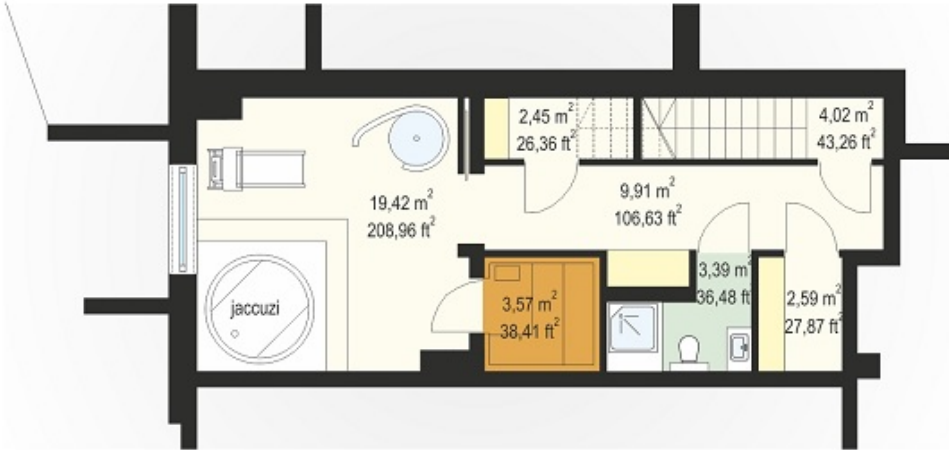
CENA PROJEKTU: 1970.00 \$



	Energy-saving package	bezpł.
	Ventilation and fireplace package	90
	Central vacuum package	70
	The electronic version of the project	120
	Solar installation package	70
	Underfloor heating package	80
	Heat pump package	70
	Water jacket package	70
	Boiler for solid fuel package	80
	Air conditioning package	80
	Fencing projects	140
	Septic tanks sealed package	bezpł.

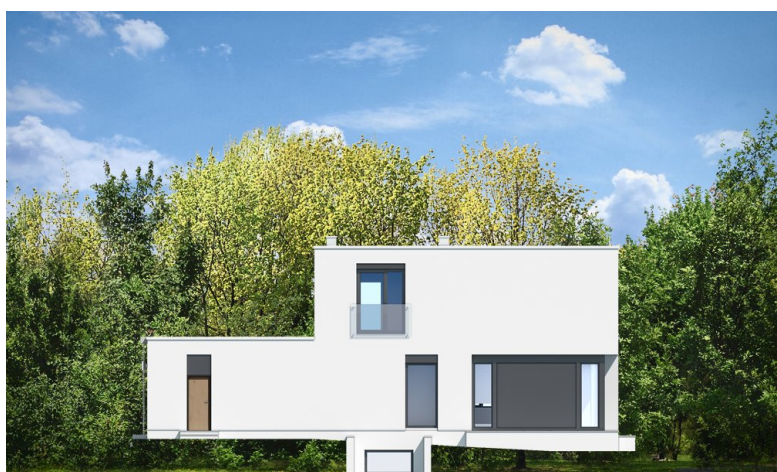
Villa sunny is a modern urban villa. House is designed for four a family of six people. Modern form with a flat roof, has been combined with functional, thought out interior. House is maximal open to the garden, while minimal exposure from the front. Front elevation, with small amount of windows, with large white surface of the walls, is the opposite of an open glass garden facade, varied by arcades and terraces. This arrangement allows for the maximum use of natural sunlight and at the same time increase the energy efficiency of the building. Interpenetrating full white walls, with large glass surfaces, and wooden cladding, bring sharp contrasts in the house facades. Substring from the garden closes rectangular body and at the same time provides a natural protection against excessive sun. From the front there is garage with access from the side internal courtyard. The interior consists of a living area on the ground floor, and a bedroom on the first floor. Alternatively was planned partial basement with home spa and leisure center. On the ground floor is single space, open to the garden it is combined from; dining room, lounge and semi-open kitchen. In addition, on the ground floor is room - for example office, bathroom and garage and boiler room. By beautiful openwork stairs we go from the lobby to the first floor, where there was planned parents' apartment - with its own bathroom, dressing and terrace and children's bedrooms with a bathroom and an extra spare room. The original interior solutions, interesting details and modern architectural form makes house very attractive and functional. There is also available mirror version of this house plan.

Rzuty:



Elewacje:





MG Projekt Pracownia Architektoniczna s.c. ul. Uczniowska 14 03-112 Warszawa
tel.: 22 676 66 83, 22 676 66 88, fax: 22 676 66 82, mob.: 600 392 884,
tylko przedstawiciele 606 200 136, www.mgprojekt.com.pl,
mgprojekt@mgprojekt.com.pl

MG Projekt