

Dane techniczne:

Kubatura:	1042 m ³
Powierzchnia zabudowy:	214.55 m ²
Powierzchnia całkowita:	361.87 m ²
Powierzchnia netto:	243.11 m ²
Powierzchnia użytkowa:	234.63 m ²
Wymiary domu:	21.73 x 12.21 m
Minimalne wymiary działki:	28.73 x 20.45 m
Wysokość do kalenicy:	8,61 m / 28,24 ft
Powierzchnia dachu:	356.4 m ²
Kąt nachylenia dachu:	36 i 38 degrees

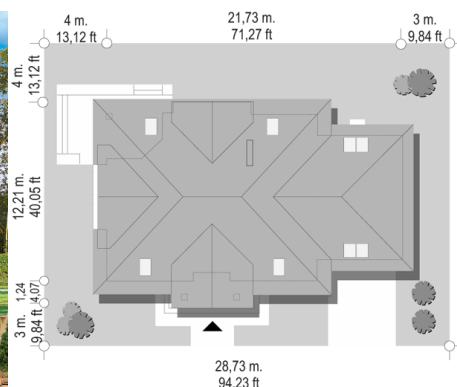
Koszty realizacji:

Realizacja stanu surowego otwartego:	63 100
Realizacja stanu surowego zamkniętego:	93 900
Koszt robót wykończeniowych:	91 100
Realizacja domu pod klucz:	185 000

Koszty są podane w cenach netto, należy doliczyć podatek VAT

Materiały:

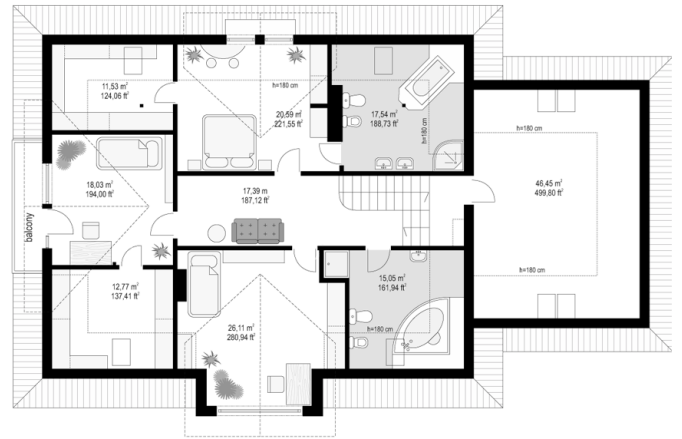
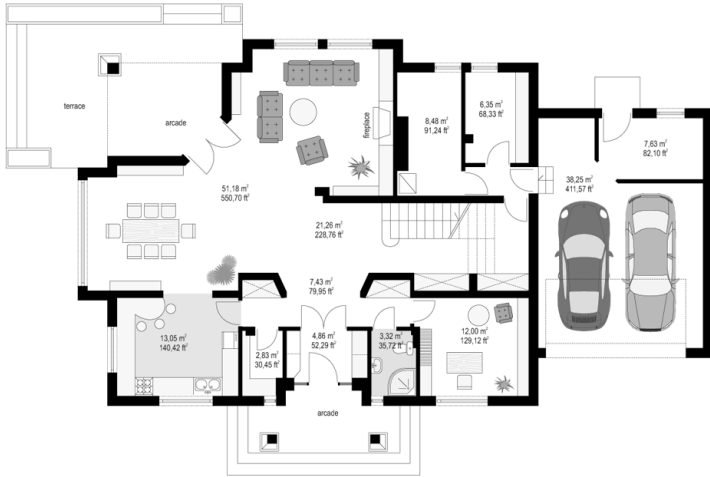
- Foundations - Concrete benches and walls of concrete blocks
- External walls - bilayer walls made of cellular concrete
- Ceiling - Teriva
- Elevation - thin-layer plaster on polystyrene
- Roof - tile

**CENA PROJEKTU: 1110.00 \$**

	Energy-saving package	bezpł.
	Ventilation and fireplace package	90
	Central vacuum package	70
	The electronic version of the project	120
	Solar installation package	70
	Underfloor heating package	80
	Heat pump package	70
	Water jacket package	70
	Boiler for solid fuel package	80
	Air conditioning package	80
	Fencing projects	140
	Septic tanks sealed package	bezpł.

Benedict 4 house plan is a variant version of Benedict house. In this house plan the garage part was expanded and elevations were varied by three additional dormer windows in the main body of the building - one on each facade of the house. Thanks to this, none of attic bedrooms have slanted walls. This house plan have two versions of the adaptation of the attic. There is also available a mirror version of Benedict 4.

Rzuty:



Elewacje:

