

### Dane techniczne:

Kubatura:	989 m <sup>3</sup>
Powierzchnia zabudowy:	185.69 m <sup>2</sup>
Powierzchnia całkowita:	281.8 m <sup>2</sup>
Powierzchnia netto:	233.93 m <sup>2</sup>
Powierzchnia użytkowa:	182.32 m <sup>2</sup>
Wymiary domu:	16.1 x 13.44 m
Minimalne wymiary działki:	23.1 x 21.44 m
Wysokość do kalenicy:	7,90 m / 25,91 ft
Powierzchnia dachu:	285.5 m <sup>2</sup>
Kąt nachylenia dachu:	35 degrees

### Koszty realizacji:

Realizacja stanu surowego otwartego:	54 300
Realizacja stanu surowego zamkniętego:	80 000
Koszt robót wykończeniowych:	76 500
Realizacja domu pod klucz:	156 400

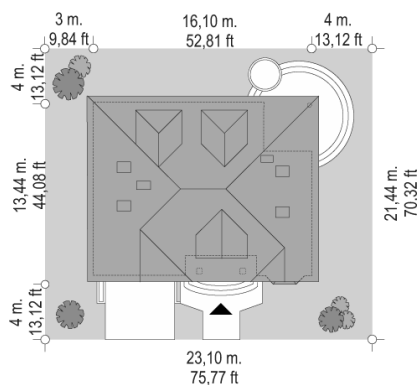
Koszty są podane w cenach netto, należy doliczyć podatek VAT

### Materiały:

- Foundations - concrete bench and foundation walls with concrete blocks
- External walls - bilayer porotherm
- Ceiling - Teriva
- Roof - tile
- Elevation - thin-layer plaster



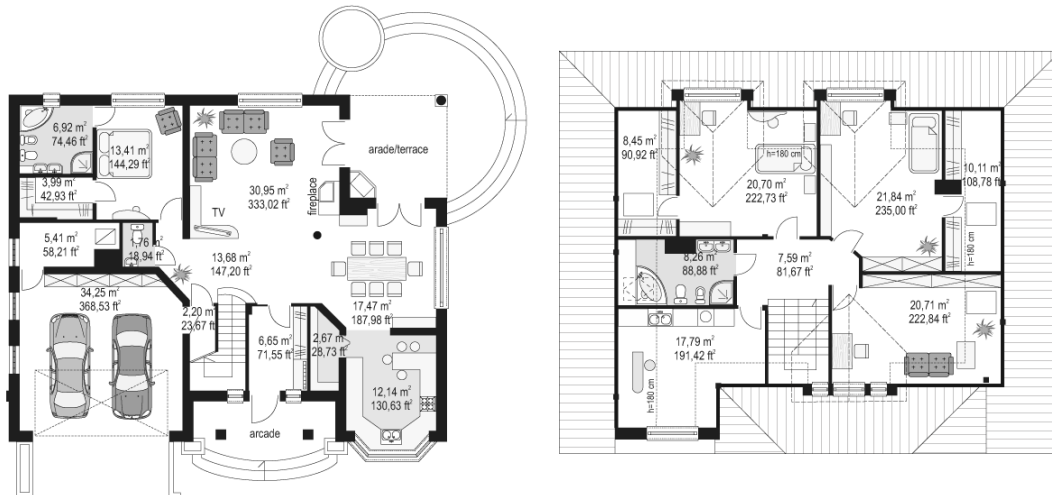
## CENA PROJEKTU: 1110.00 \$



	Energy-saving package	bezpł.
	Ventilation and fireplace package	90
	Central vacuum package	70
	The electronic version of the project	120
	Solar installation package	70
	Underfloor heating package	80
	Heat pump package	70
	Water jacket package	70
	Boiler for solid fuel package	80
	Air conditioning package	80
	Fencing projects	140
	Septic tanks sealed package	bezpł.

Seclusion house is a variant version of project Seclusion 2. House has been narrowed, thanks to this it fit on a smaller plot, with a width of 23 meters. Simplified block, eliminating the annex at the garage. In Seclusion house plan bay window in dining room has been converted into a large window. In Seclusion 2 several walls was removed to give a more open space - a living room, hall and dining room. There is also a mirror version of the Seclusion house plan.

## Rzuty:



## Elewacje:

