

Dane techniczne:

Kubatura:	516 m ³
Powierzchnia zabudowy:	118.73 m ²
Powierzchnia całkowita:	167.94 m ²
Powierzchnia netto:	135.68 m ²
Powierzchnia użytkowa:	112.1 m ²
Wymiary domu:	14.11 x 9.18 m
Minimalne wymiary działki:	22.11 x 17.18 m
Wysokość do kalenicy:	7,20 m / 23,62 ft
Powierzchnia dachu:	214.7 m ²
Kąt nachylenia dachu:	38 degrees

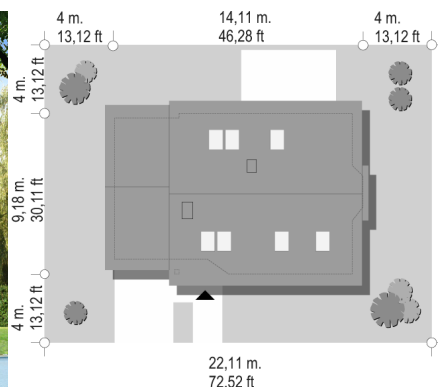
Koszty realizacji:

Realizacja stanu surowego otwartego:	35 100
Realizacja stanu surowego zamkniętego:	53 800
Koszt robót wykończeniowych:	55 500
Realizacja domu pod klucz:	109 200

Koszty są podane w cenach netto, należy doliczyć podatek VAT

Materiały:

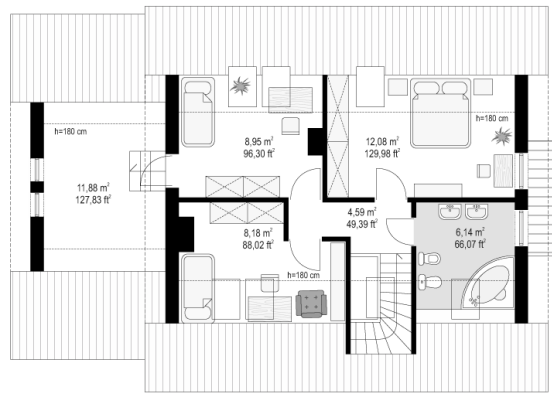
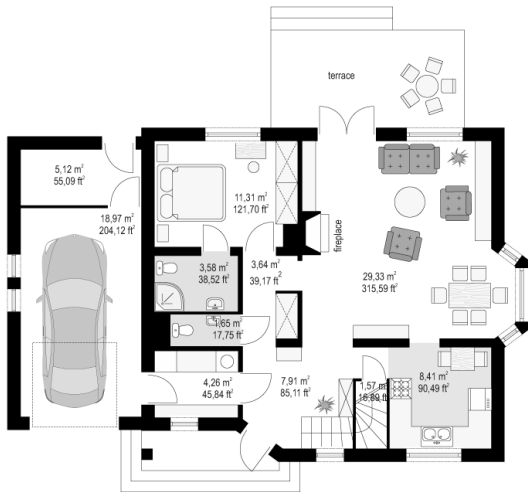
- Foundations - poured concrete
- External walls - brick walls - aerated concrete + polystyrene + thin-layer plaster
- Ceiling - reinforced concrete Teriva
- Elevation - thin-layer acrylic plaster
- Roof - tile or meatal roofing tile

**CENA PROJEKTU: 970.00 \$**

	Energy-saving package	bezpł.
	Ventilation and fireplace package	90
	Central vacuum package	70
	The electronic version of the project	120
	Solar installation package	70
	Underfloor heating package	80
	Heat pump package	70
	Water jacket package	70
	Boiler for solid fuel package	80
	Air conditioning package	80
	Fencing projects	140
	Septic tanks sealed package	bezpł.

Natty is a single-family house with attic and garage. Suitable for a family of four to five people. House is small, compact and inexpensive to build. The house is also cheap in later exploitation. At the same time it is very functional. Inside the house there are all necessary rooms, and even more - on the ground floor is an extra room with a separate bathroom (e.g. bedroom for parents or grandparents). We have a mirror version of the Natty house plan.

Rzuty:



Elewacje:

