

## Dane techniczne:

Kubatura:	630 m <sup>3</sup>
Powierzchnia zabudowy:	133.41 m <sup>2</sup>
Powierzchnia całkowita:	229.64 m <sup>2</sup>
Powierzchnia netto:	164.93 m <sup>2</sup>
Powierzchnia użytkowa:	159.7 m <sup>2</sup>
Wymiary domu:	15.16 x 9.96 m
Minimalne wymiary działki:	23.16 x 18.4 m
Wysokość do kalenicy:	7,70 m / 25,27 ft
Powierzchnia dachu:	195 m <sup>2</sup>
Kąt nachylenia dachu:	38 degrees

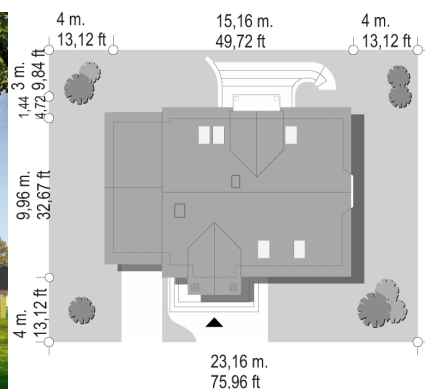
## Koszty realizacji:

Realizacja stanu surowego otwartego:	40 100
Realizacja stanu surowego zamkniętego:	61 100
Koszt robót wykończeniowych:	65 000
Realizacja domu pod klucz:	126 000

Koszty są podane w cenach netto, należy doliczyć podatek VAT

## Materiały:

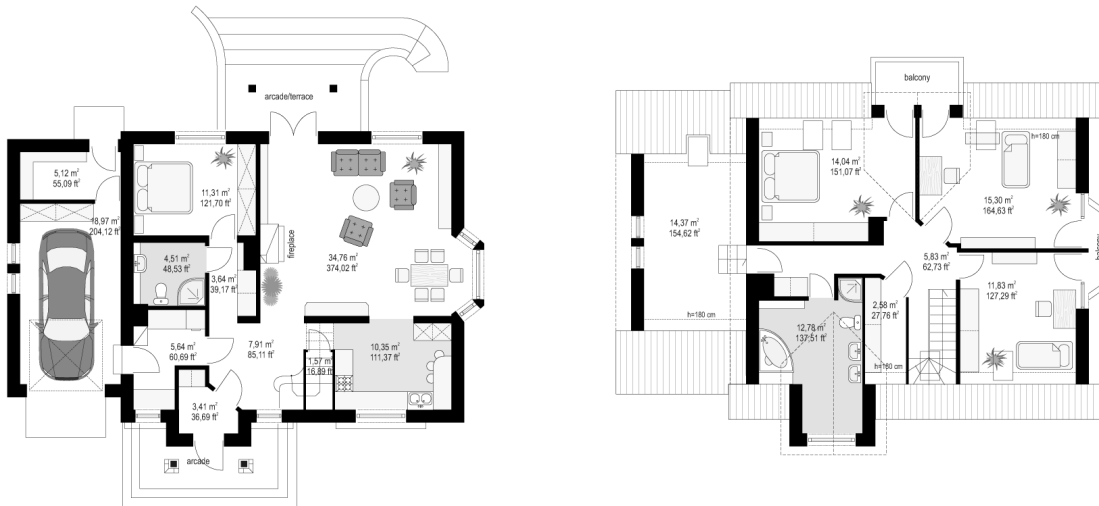
- Foundations - poured concrete
- External walls - ceramic porotherm 30 or max 29 + polystyrene 10 cm
- Ceiling - reinforced concrete Teriva
- Elevation - thin-layer acrylic plaster
- Roof - tile or meatal roofing tile

**CENA PROJEKTU: 1000.00 \$**

	Energy-saving package	bezpł.
	Ventilation and fireplace package	90
	Central vacuum package	70
	The electronic version of the project	120
	Solar installation package	70
	Underfloor heating package	80
	Heat pump package	70
	Water jacket package	70
	Boiler for solid fuel package	80
	Air conditioning package	80
	Fencing projects	140
	Septic tanks sealed package	bezpł.

Natty 2 arose as a variant version of the Natty house plan. It is a detached house for a family of four to five people. House plan Natty 2 has a very functional interior. In this house on the ground floor besides the living room has been designed extra room and bathroom. On the attic there are three bedrooms, dressing room, large bathroom and an additional room above the garage. There is also available a mirror version of Natty 2 house plan.

## Rzuty:



## Elewacje:

