

145.34 m²

Natty with porch

Dane techniczne:

Kubatura:	598 m ³
Powierzchnia zabudowy:	138.2 m ²
Powierzchnia całkowita:	193.66 m ²
Powierzchnia netto:	149.6 m ²
Powierzchnia użytkowa:	145.34 m ²
Wymiary domu:	15.81 x 9.73 m
Minimalne wymiary działki:	23.81 x 17.73 m
Wysokość do kalenicy:	7,70 m / 25,26 m
Powierzchnia dachu:	214.7 m ²
Kąt nachylenia dachu:	38 degrees

Koszty realizacji:

Realizacja stanu surowego otwartego:	41 600
Realizacja stanu surowego zamkniętego:	62 500
Koszt robót wykończeniowych:	66 400
Realizacja domu pod klucz:	128 800

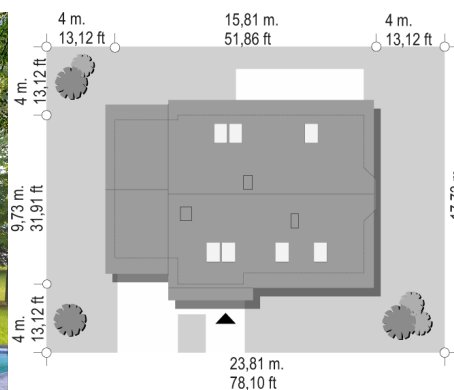
Koszty są podane w cenach netto, należy doliczyć podatek VAT

Materiały:

- Foundations - poured concrete
- External walls - aerated concrete 24 cm + foamed polystyrene 12 cm
- Ceiling - Reinforced concrete Teriva
- Elevation - thin-layer acrylic plaster
- Roof - tile or meatal roofing tile



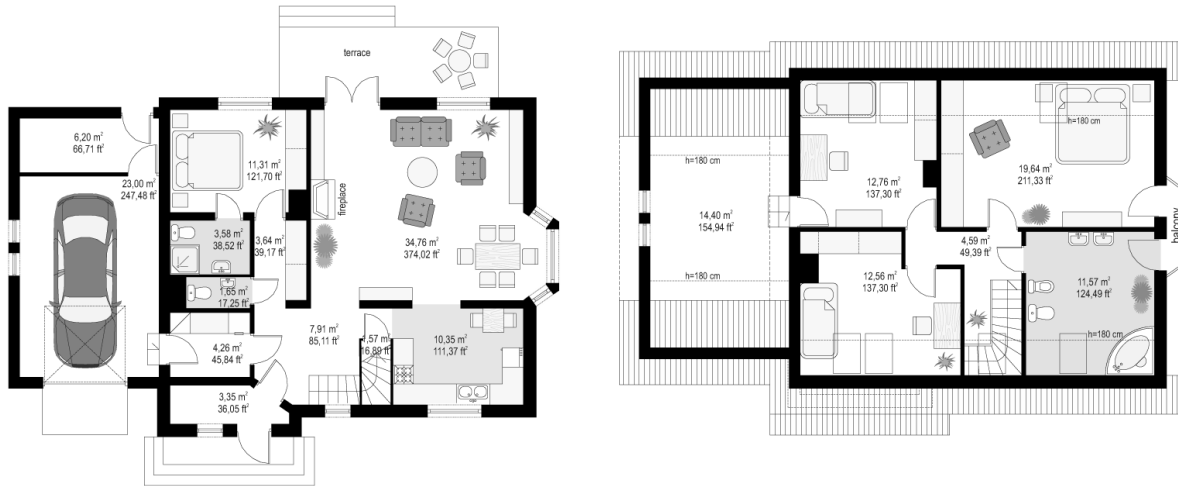
CENA PROJEKTU: 1000.00 \$



	Energy-saving package	bezpł.
	Ventilation and fireplace package	90
	Central vacuum package	70
	The electronic version of the project	120
	Solar installation package	70
	Underfloor heating package	80
	Heat pump package	70
	Water jacket package	70
	Boiler for solid fuel package	80
	Air conditioning package	80
	Fencing projects	140
	Septic tanks sealed package	bezpł.

Natty house plan with porch is a perfect house for the family of four to five people. It is a variant version of Natty house plan. The house was expanded to 1m and porch has been added. Functional interior and representative architecture is the main benefits of this house plan. On the ground floor besides living room an extra room and bathroom was designed. On the attic there are three bedrooms, a large bathroom and attic above the garage. We have this house plan also in a mirror version.

Rzuty:



Elewacje:

