

## Dane techniczne:

Kubatura:	238 m <sup>3</sup>
Powierzchnia zabudowy:	56.1 m <sup>2</sup>
Powierzchnia całkowita:	82.18 m <sup>2</sup>
Powierzchnia netto:	70.68 m <sup>2</sup>
Powierzchnia użytkowa:	63.73 m <sup>2</sup>
Wymiary domu:	8 x 7.68 m
Minimalne wymiary działki:	16.5 x 15.68 m
Wysokość do kalenicy:	7,27 m / 23,85 ft
Powierzchnia dachu:	124.5 m <sup>2</sup>
Kąt nachylenia dachu:	50 degrees

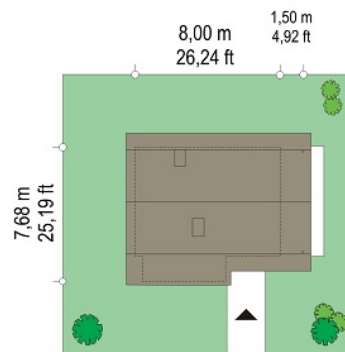
## Koszty realizacji:

Realizacja stanu surowego otwartego:	15 200
Realizacja stanu surowego zamkniętego:	24 900
Koszt robót wykończeniowych:	28 500
Realizacja domu pod klucz:	53 400

Koszty są podane w cenach netto, należy doliczyć podatek VAT

## Materiały:

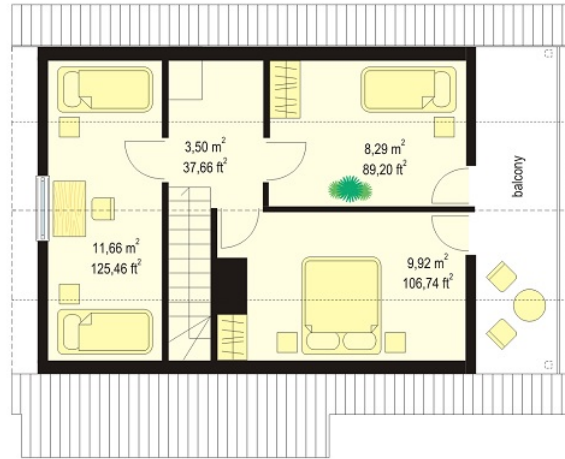
- External walls - wooden skeleton
- Ceiling - beams + roof lining + thin-layer plaster on OSB or other technologies
- Roof - tile or metal roofing tile

**CENA PROJEKTU: 830.00 \$**

	Energy-saving package	bezpł.
	Ventilation and fireplace package	90
	Central vacuum package	70
	The electronic version of the project	120
	Air conditioning package	80
	Fencing projects	140
	Septic tanks sealed package	bezpł.

Wooden cottage house plan is a dream house perfect for recreational land or for year-round living. Despite its small area it is characterized by a functional interior and houses all the necessary facilities: at the bottom a comfortable living room with fireplace, kitchen and bathroom, at the attic 2 or 3 bedrooms. Under the big arcade hanging over the terrace, you can shelter from the rain or the sun, and from the comfort balcony you can admire the beautiful surroundings. This house plan is also available in the wood frame technology and brick version.

## Rzuty:



## Elewacje:

