

Dane techniczne:

Kubatura:	466 m ³
Powierzchnia zabudowy:	102.41 m ²
Powierzchnia całkowita:	145.17 m ²
Powierzchnia netto:	119.47 m ²
Powierzchnia użytkowa:	85.02 m ²
Wymiary domu:	11 x 9.85 m
Minimalne wymiary działki:	18 x 17.85 m
Wysokość do kalenicy:	7,67 m / 25,16 ft
Powierzchnia dachu:	196.44 m ²
Kąt nachylenia dachu:	45 i 14 degrees

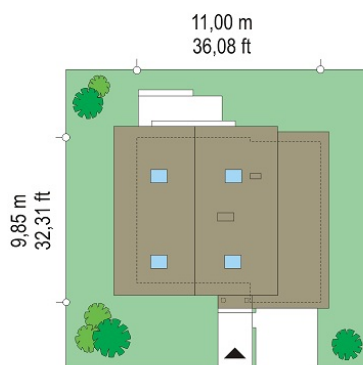
Koszty realizacji:

Realizacja stanu surowego otwartego:	24 000
Realizacja stanu surowego zamkniętego:	37 200
Koszt robót wykończeniowych:	35 300
Realizacja domu pod klucz:	72 500

Koszty są podane w cenach netto, należy doliczyć podatek VAT

Materiały:

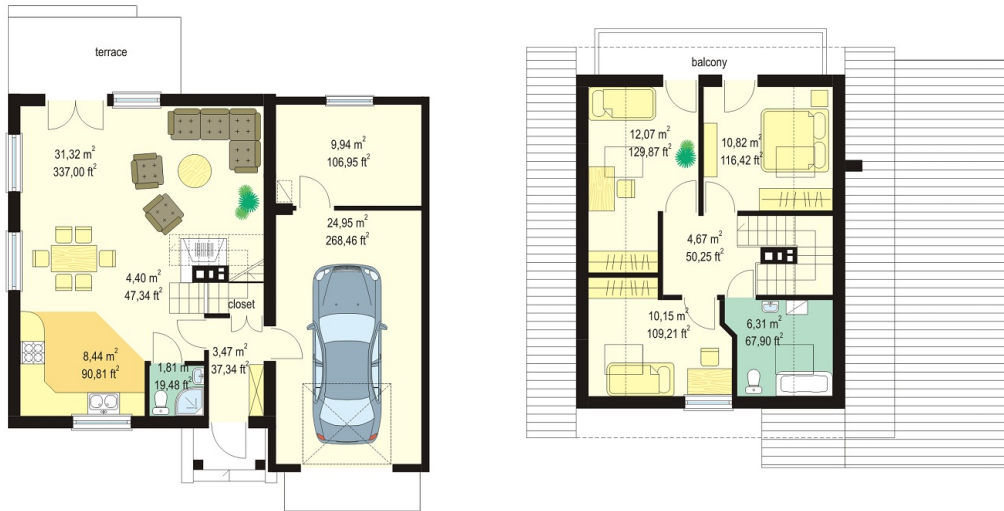
- Foundations - concrete
- Walls - aerated concrete + polystyrene
- Elevation - thin-layer plaster
- Roof - ceramic tile or metal roofing tile

**CENA PROJEKTU: 870.00 \$**

	Energy-saving package	bezpł.
	Ventilation and fireplace package	90
	Central vacuum package	70
	The electronic version of the project	120
	Solar installation package	70
	Underfloor heating package	80
	Heat pump package	70
	Water jacket package	70
	Boiler for solid fuel package	80
	Air conditioning package	80
	Fencing projects	140
	Septic tanks sealed package	bezpł.

D03 with garage house plan is the expanded version of the D03. To the original house plan the garage and utility room which could serve as a boiler room was added. On the ground floor is a large living room with fireplace and open kitchen. On the attic three bedrooms was planned. There are two versions of heating - gas boiler and solid fuel. There is also a mirror version of this house plan and a variant of the utility room behind the garage and dormer windows in the roof.

Rzuty:



Elewacje:

