

# 57.79 m<sup>2</sup>

# Ladybug variant B

## Dane techniczne:

Kubatura:	0 m <sup>3</sup>
Powierzchnia zabudowy:	80.95 m <sup>2</sup>
Powierzchnia całkowita:	0 m <sup>2</sup>
Powierzchnia netto:	0 m <sup>2</sup>
Powierzchnia użytkowa:	57.79 m <sup>2</sup>
Wymiary domu:	0 x 0 m
Minimalne wymiary działki:	17 x 0 m
Wysokość do kalenicy:	5,70 m/18,70 ft
Powierzchnia dachu:	0 m <sup>2</sup>
Kąt nachylenia dachu:	30 degrees

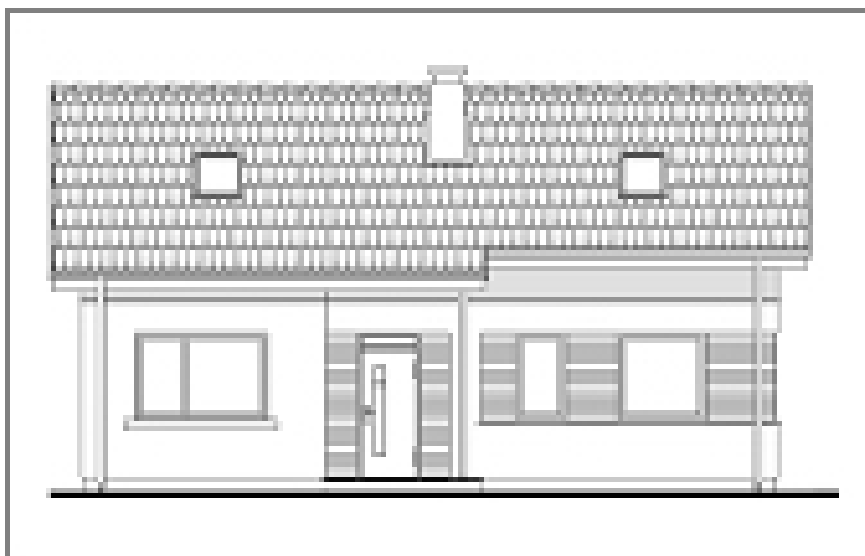
## Koszty realizacji:




Realizacja stanu surowego otwartego:	0
Realizacja stanu surowego zamkniętego:	0
Koszt robót wykończeniowych:	0
Realizacja domu pod klucz:	65 300

Koszty są podane w cenach netto, należy doliczyć podatek VAT

## Materiały:

**CENA PROJEKTU: 830.00 \$**



	Energy-saving package	bezpł.
	Ventilation and fireplace package	90
	Central vacuum package	70
	The electronic version of the project	120
	Solar installation package	70
	Underfloor heating package	80
	Heat pump package	70
	Water jacket package	70
	Boiler for solid fuel package	80
	Air conditioning package	80
	Fencing projects	140
	Septic tanks sealed package	bezpł.

Variant with stairs to the attic, and the attic for adaptation. \*Click on the link "download specific file" / see dimensioned drawings

Rzuty:

Elewacje: