

## Dane techniczne:

Kubatura:	393 m <sup>3</sup>
Powierzchnia zabudowy:	110.42 m <sup>2</sup>
Powierzchnia całkowita:	133.33 m <sup>2</sup>
Powierzchnia netto:	112.81 m <sup>2</sup>
Powierzchnia użytkowa:	107.45 m <sup>2</sup>
Wymiary domu:	13.24 x 8.34 m
Minimalne wymiary działki:	20.24 x 16.34 m
Wysokość do kalenicy:	6,01 m / 19,71 ft
Powierzchnia dachu:	158 m <sup>2</sup>
Kąt nachylenia dachu:	30 degrees

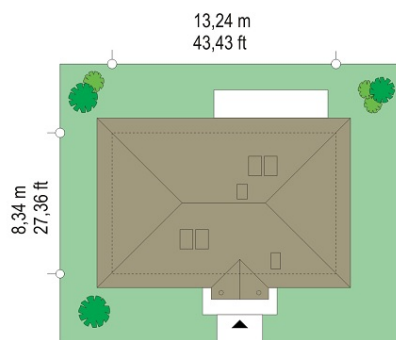
## Koszty realizacji:

Realizacja stanu surowego otwartego:	30 400
Realizacja stanu surowego zamkniętego:	43 400
Koszt robót wykończeniowych:	43 800
Realizacja domu pod klucz:	87 100

Koszty są podane w cenach netto, należy doliczyć podatek VAT

## Materiały:

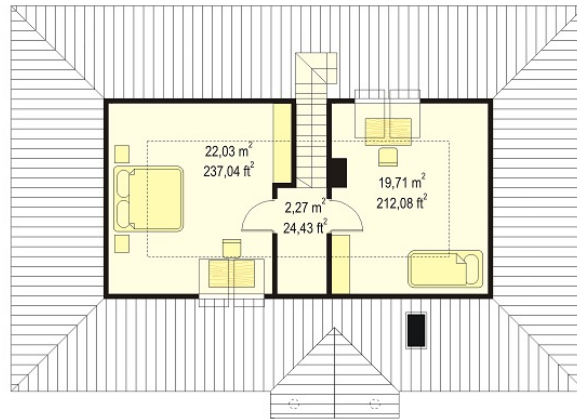
- Foundations - Concrete
- Walls - ceramic max blocks + polystyrene
- Ceiling - Teriva
- Elevation - thin-layer plaster
- Roof - ceramic tile and metal roofing tile

**CENA PROJEKTU: 900.00 \$**

	Energy-saving package	bezpł.
	Ventilation and fireplace package	90
	Central vacuum package	70
	The electronic version of the project	120
	Solar installation package	70
	Underfloor heating package	80
	Heat pump package	70
	Water jacket package	70
	Boiler for solid fuel package	80
	Air conditioning package	80
	Fencing projects	140
	Septic tanks sealed package	bezpł.

Dominik house plan is an elegant, small single-family house even for a family up to 7 people. Envelope roof, ornate entrance portico and elevation with clinker formed a successful combination. Inside the house on a small area it managed to fit a living room and five bedrooms, that is unheard in small homes. Dominik house was designed in such way that the attic can be finished in the second stage of building. Dominik house plan is also available in a mirror version.

## Rzuty:



## Elewacje:

