

## Dane techniczne:

Kubatura:	209 m <sup>3</sup>
Powierzchnia zabudowy:	64.26 m <sup>2</sup>
Powierzchnia całkowita:	60.41 m <sup>2</sup>
Powierzchnia netto:	44.84 m <sup>2</sup>
Powierzchnia użytkowa:	44.84 m <sup>2</sup>
Wymiary domu:	6.8 x 9.45 m
Minimalne wymiary działki:	0 x 0 m
Wysokość do kalenicy:	3,11 m / 10,20 ft
Powierzchnia dachu:	0 m <sup>2</sup>
Kąt nachylenia dachu:	flat roof

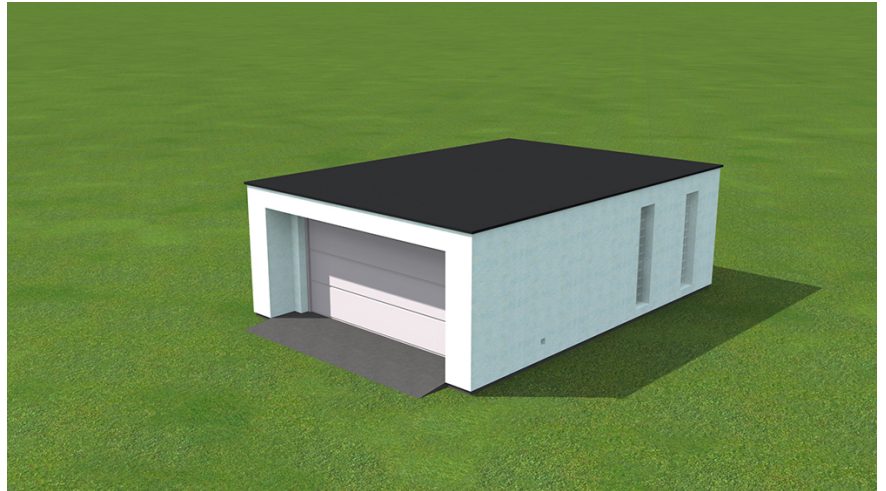
## Koszty realizacji:

Realizacja stanu surowego otwartego:	7 500
Realizacja stanu surowego zamkniętego:	10 400
Koszt robót wykończeniowych:	7 900
Realizacja domu pod klucz:	18 300

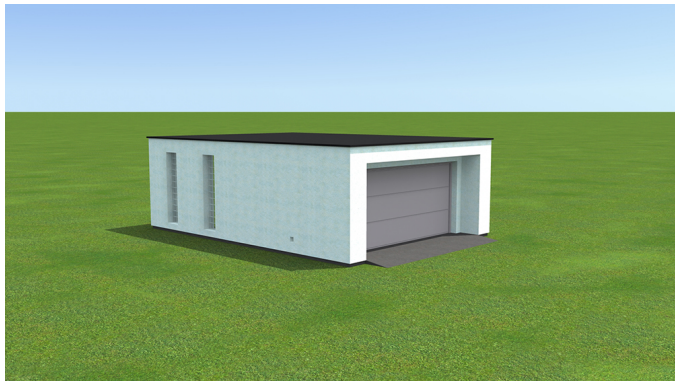
Koszty są podane w cenach netto, należy doliczyć podatek VAT


## Materiały:

- Foundations - concrete benches and foundation walls with concrete blocks
- Walls - porotherm + polystyrene
- Roof - Top membrane
- Elevation - thin-layer plaster



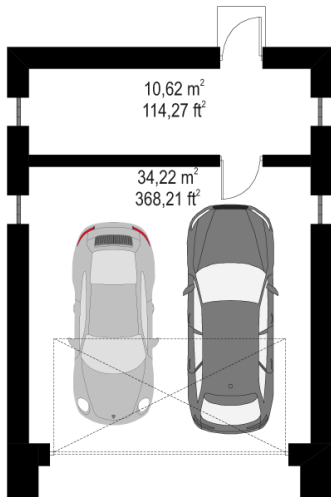
**CENA PROJEKTU: 280.00 \$**



 Energy-saving package bezpl.

Garage for two cars covered with a flat roof with an extra storage room behind the garage with the separate exit from the back elevation.

## Rzuty:



## Elewacje:

