

# 87.51 m<sup>2</sup>

# Like a dream with a garage

## Dane techniczne:

Kubatura:	415.3 m <sup>3</sup>
Powierzchnia zabudowy:	129.78 m <sup>2</sup>
Powierzchnia całkowita:	129.78 m <sup>2</sup>
Powierzchnia netto:	110.53 m <sup>2</sup>
Powierzchnia użytkowa:	87.51 m <sup>2</sup>
Wymiary domu:	15.68 x 8.34 m
Minimalne wymiary działki:	23.68 x 16.34 m
Wysokość do kalenicy:	5,08 m / 16,66 ft
Powierzchnia dachu:	179.75 m <sup>2</sup>
Kąt nachylenia dachu:	24 degrees

## Koszty realizacji:

Realizacja stanu surowego otwartego:	23 400
Realizacja stanu surowego zamkniętego:	36 900
Koszt robót wykończeniowych:	39 500
Realizacja domu pod klucz:	76 400

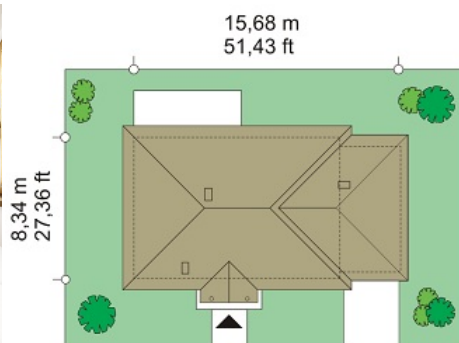
Koszty są podane w cenach netto, należy doliczyć podatek VAT

## Materiały:

- Foundations - concrete
- Walls - aerated concrete + polystyrene or wooden framework
- Cladding - thin-layer plaster
- Roofing - ceramic or concrete tile



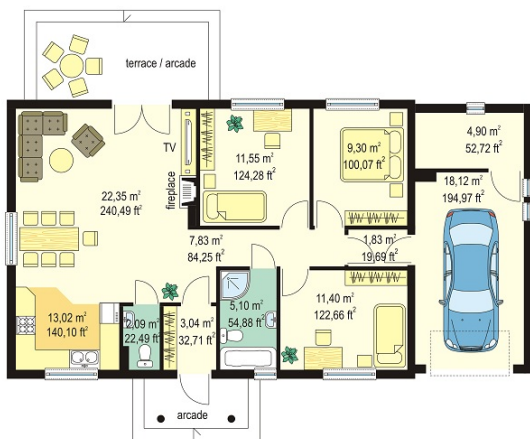
**CENA PROJEKTU: 870.00 \$**



	Energy-saving package	bezpł.
	Ventilation and fireplace package	90
	Central vacuum package	70
	The electronic version of the project	120
	Solar installation package	70
	Underfloor heating package	80
	Heat pump package	70
	Water jacket package	70
	Boiler for solid fuel package	80
	Air conditioning package	80
	Fencing projects	140
	Septic tanks sealed package	bezpł.

Like a dream with a garage house plan is a simple one-story house, recalling memories of traditional Polish manor house. Envelope roof cover the solid of the house and a garage. House perfectly meets the requirements of the family of 3-4 people. The building has a spacious interior divided into two parts: living - representative and night - intimate. There is also available an extended version of this house plan and a variant without a garage. We have also version in the construction of a wooden frame. This house plan is also available in mirror version.

## Rzuty:



## Elewacje:

