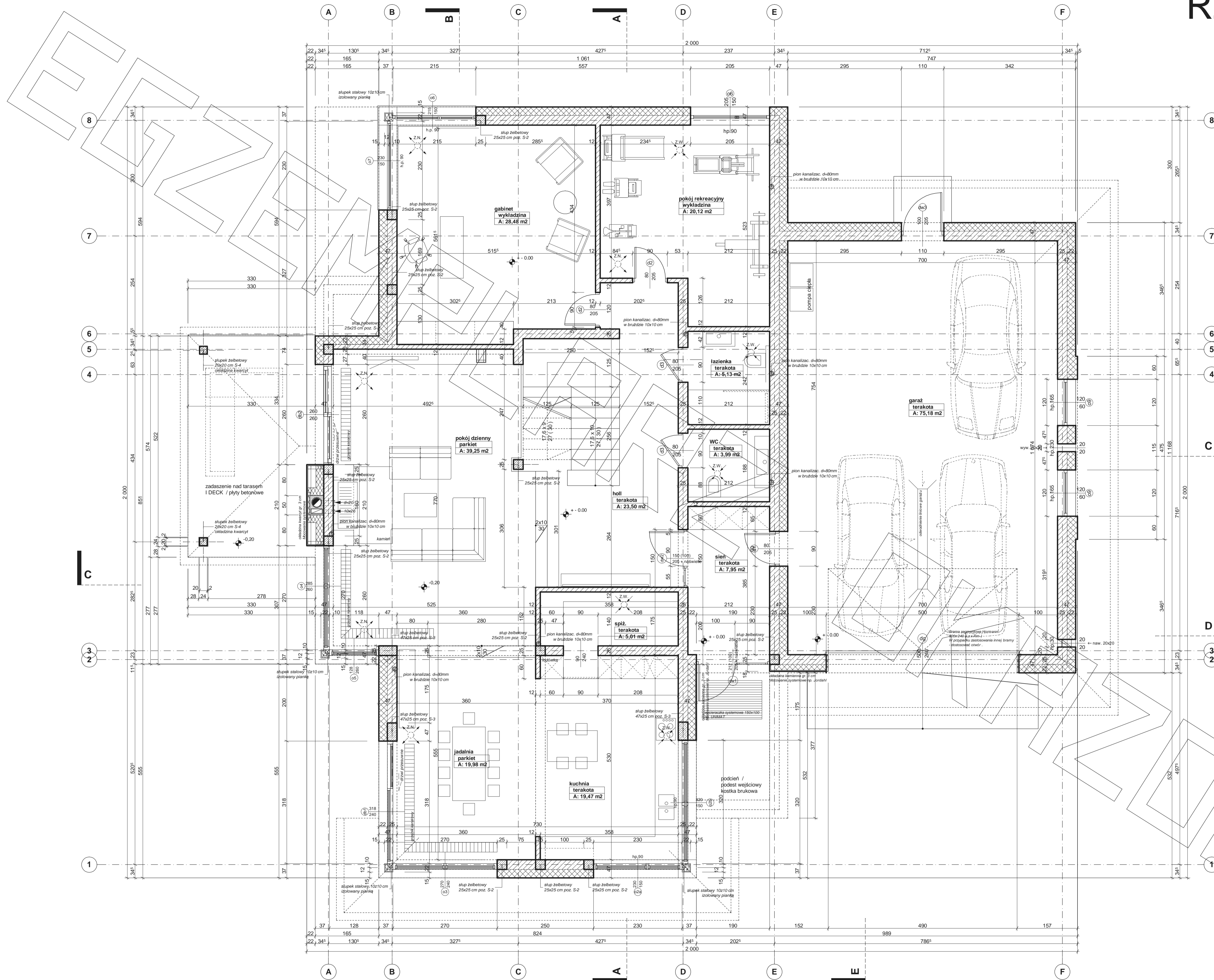
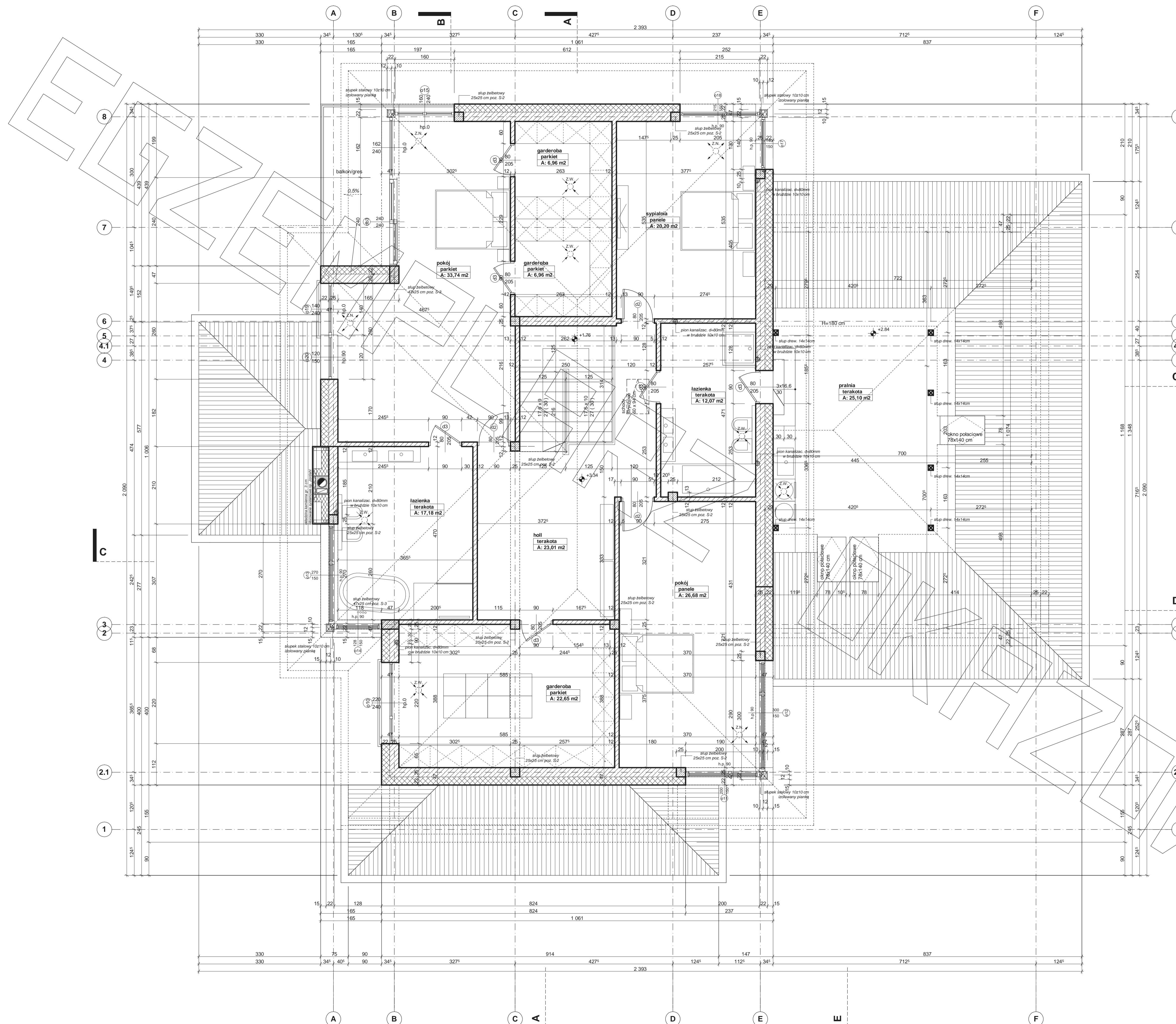


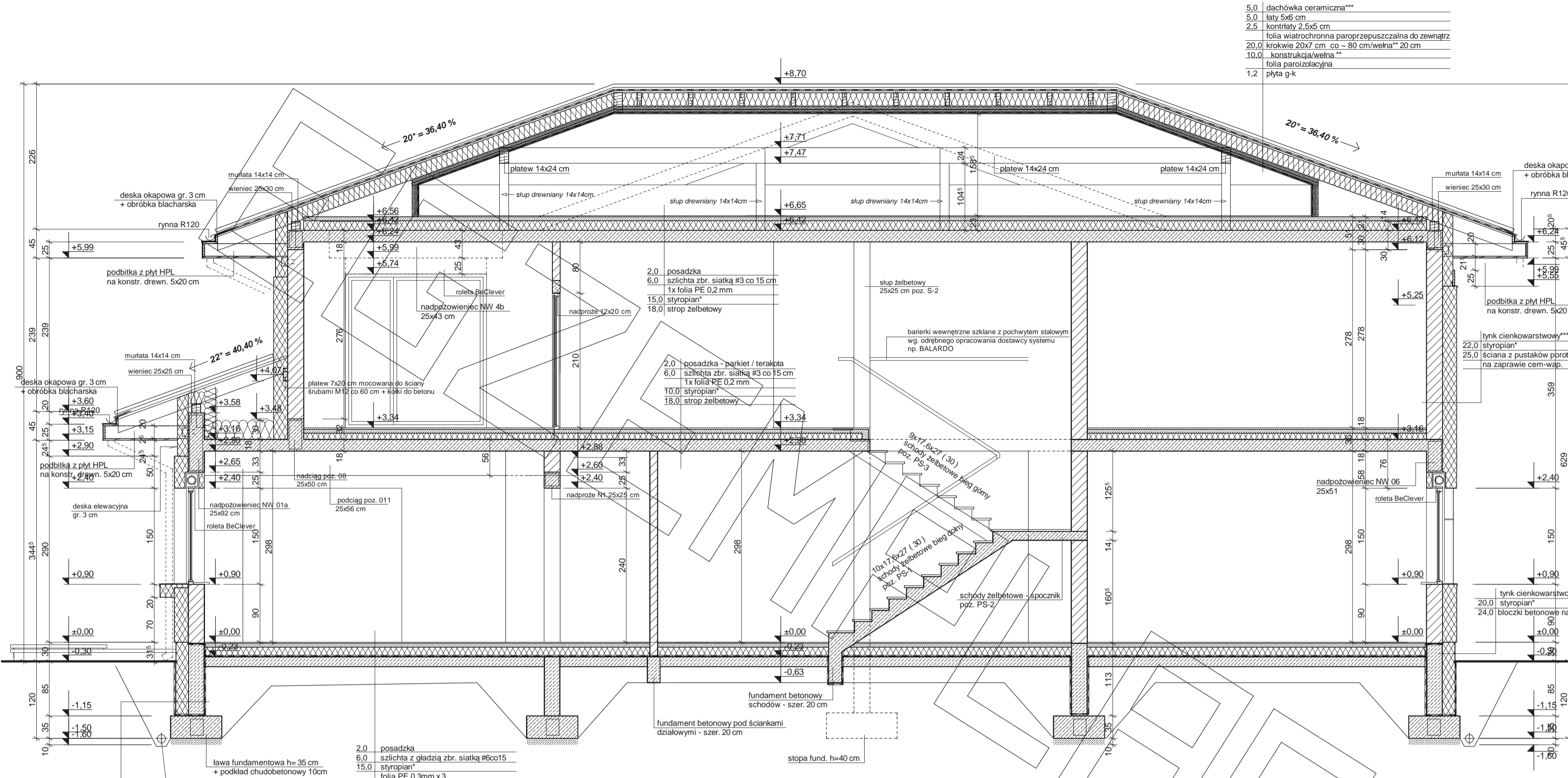
RZUT PARTERU



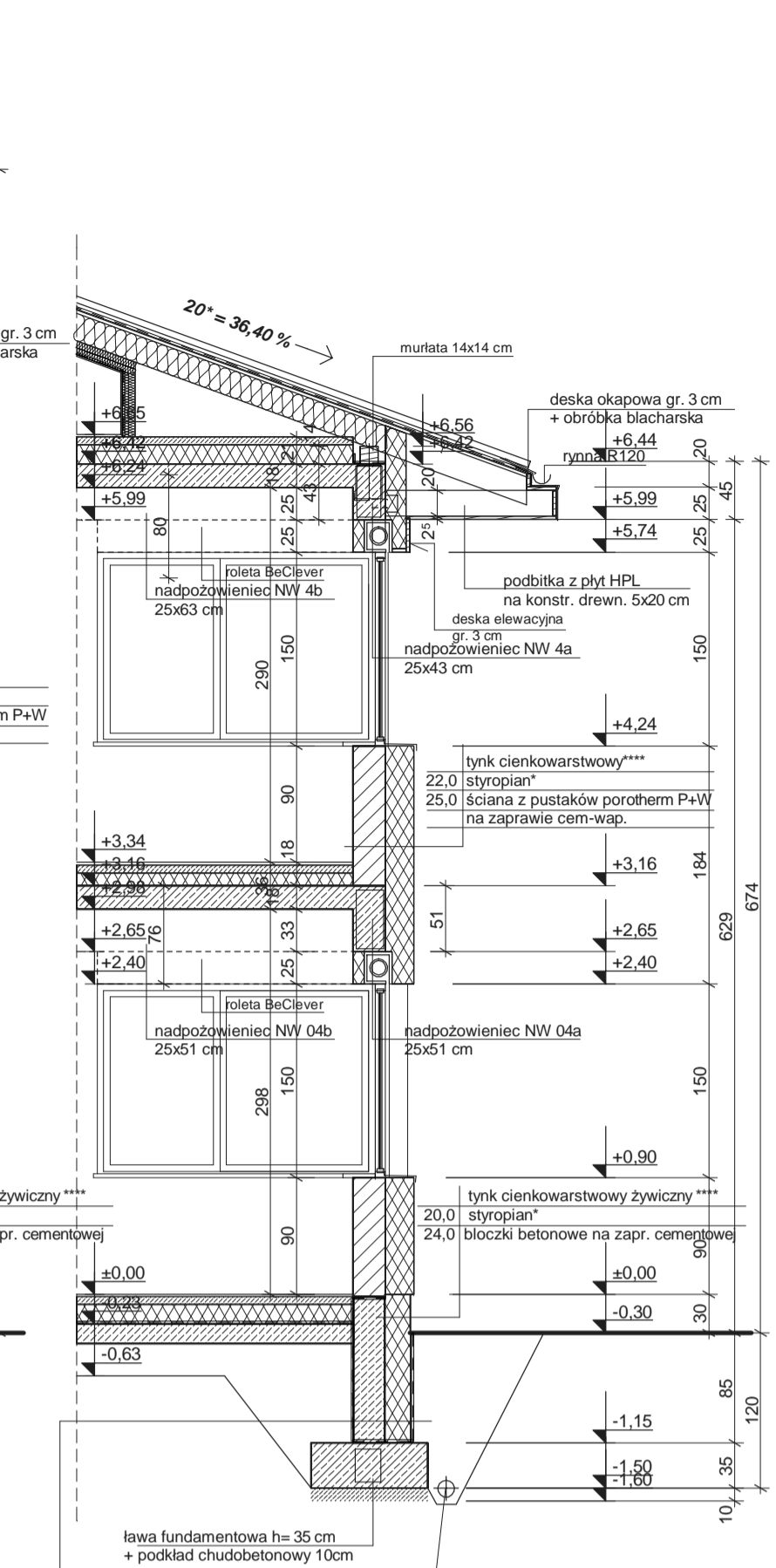
RZUT PIĘTRA



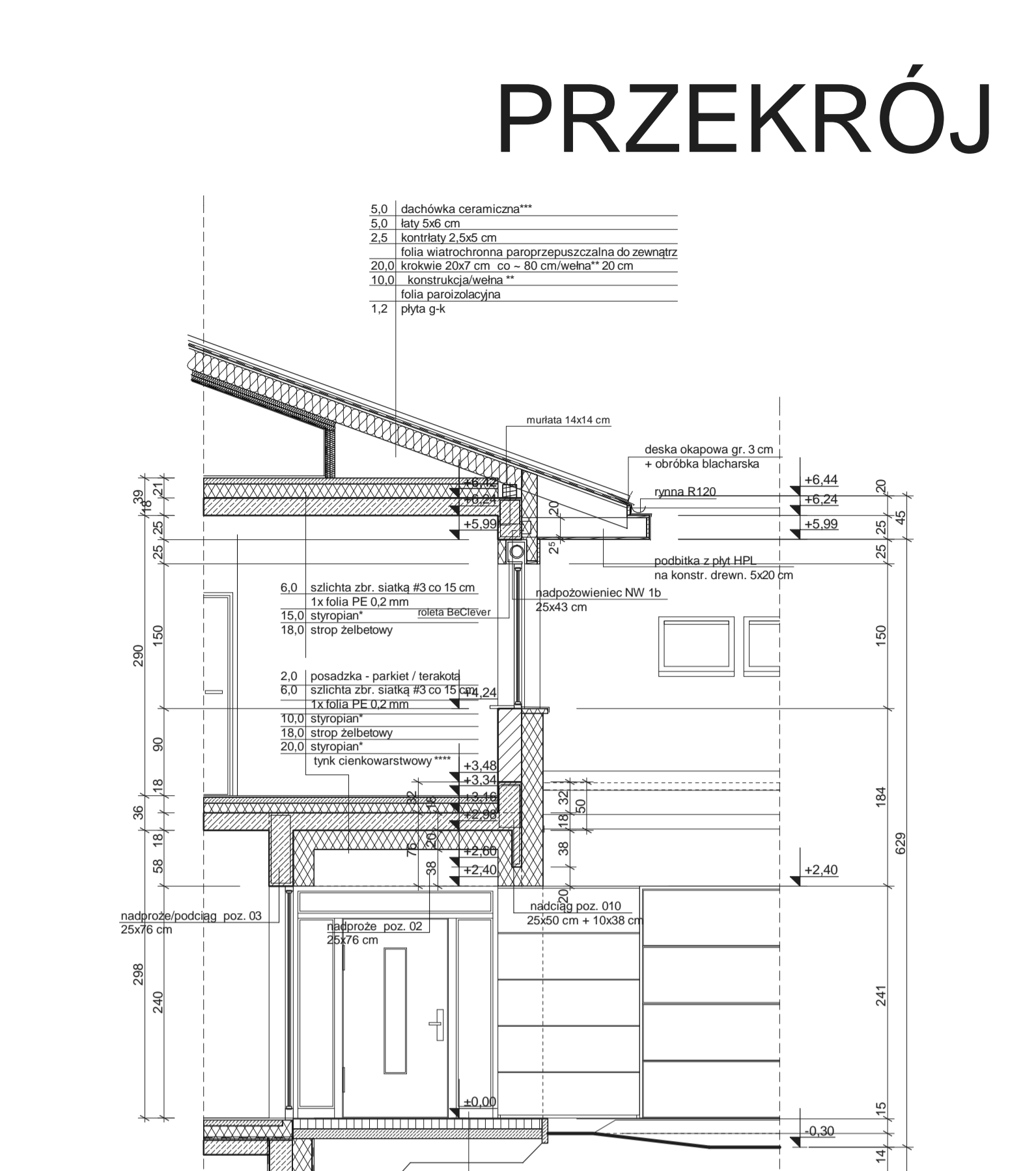
PRZEKRÓJ



PRZEKRÓJ A-A



PRZEKRÓJ B

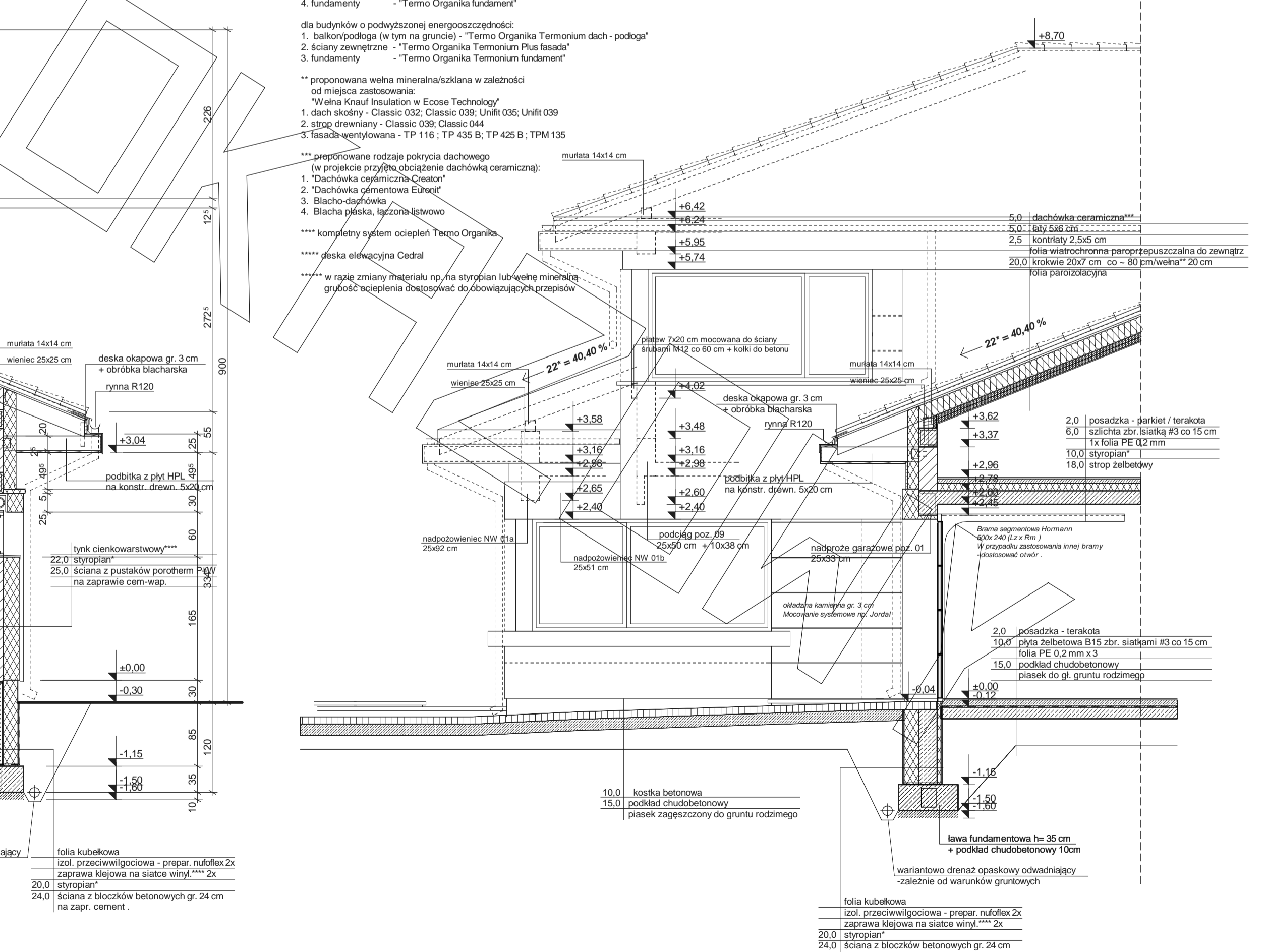
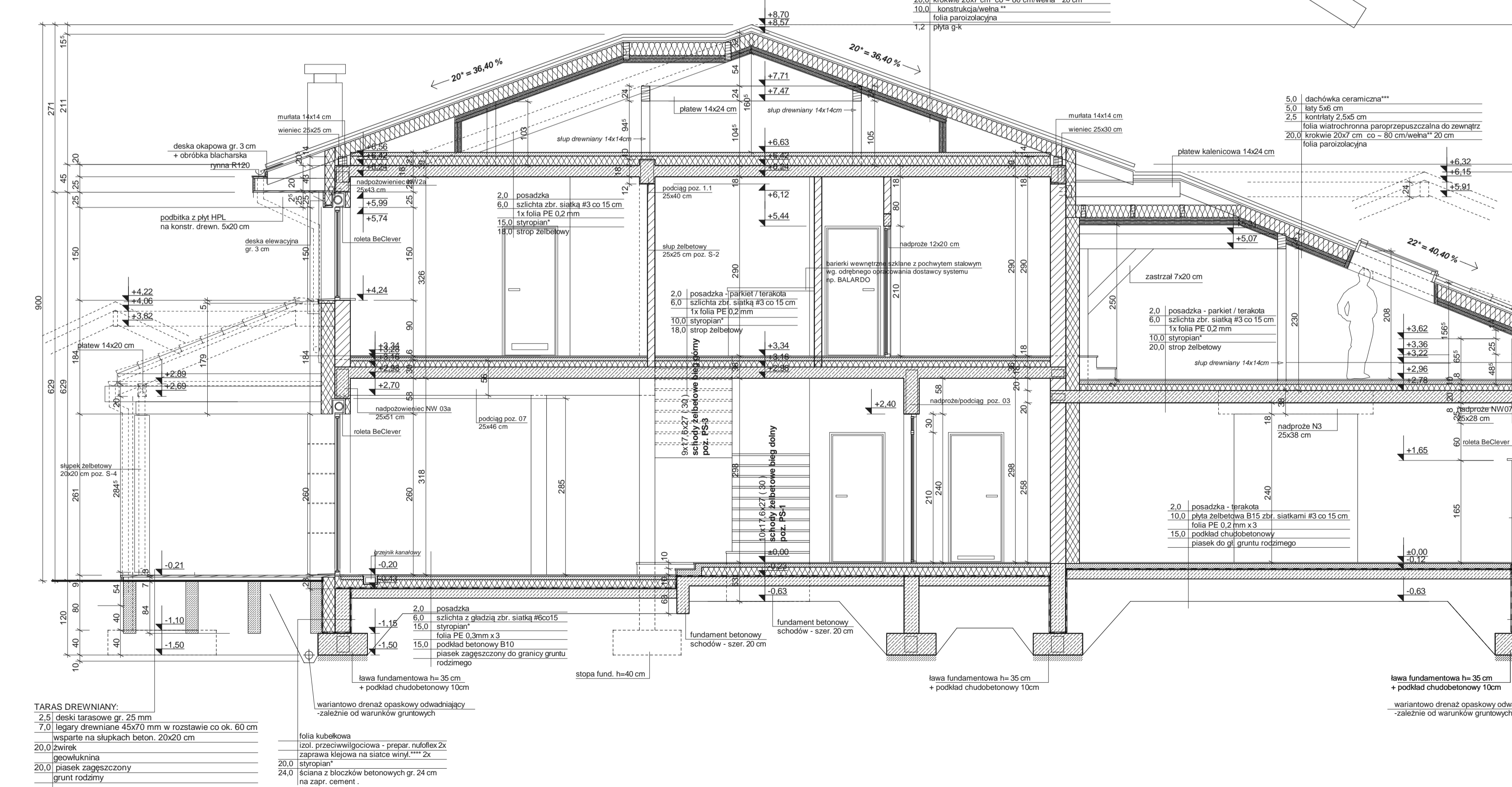


- Uwagi :**
- przewody spalinywe odizolowac od konstrukcji drewnianej - 3 cm wełna min.+ folia aluminiowa (p-poz)
 - murłaty mocowac do wieńca na kotwy M12 co 100 cm
 - wiązary mocowane do ścian za pomocą łączekwi, śruby M12 i kolki do betonu
 - pozycje konstrukcyjne - patrz opracowanie konstrukcyjne
 - konstr. podbitki okapowej mocowac do ścian za pomocą łączekwi, śruby M12 i kolki do betonu

- 2.0 posadzka
- 6.0 szlachta z glazurą zbr. siatką #3 co 15 cm
- 15.0 styropian
- 15.0 podkład chudobetonowy B10
- piasek zagęszczony do granicy gruntu rodzimego
- 2.0 posadzka
- 6.0 szlachta z glazurą zbr. siatką #3 co 15 cm
- 15.0 styropian
- 15.0 podkład chudobetonowy B10
- piasek zagęszczony do granicy gruntu rodzimego

- 5.0 dachówka ceramiczna***
- 5.0łaty 5x6 cm
- 2.5 kontrłaty 2,5x5 cm
- folia wiatrochronna paroprzepuszczalna do zewnatrz
- 20.0 krokwie 20x7 cm co - 80 cm/wełna** 20 cm
- 10.0 konstrukcja wełna**
- folia paroizolacyjna
- 1.2 płyta g-k

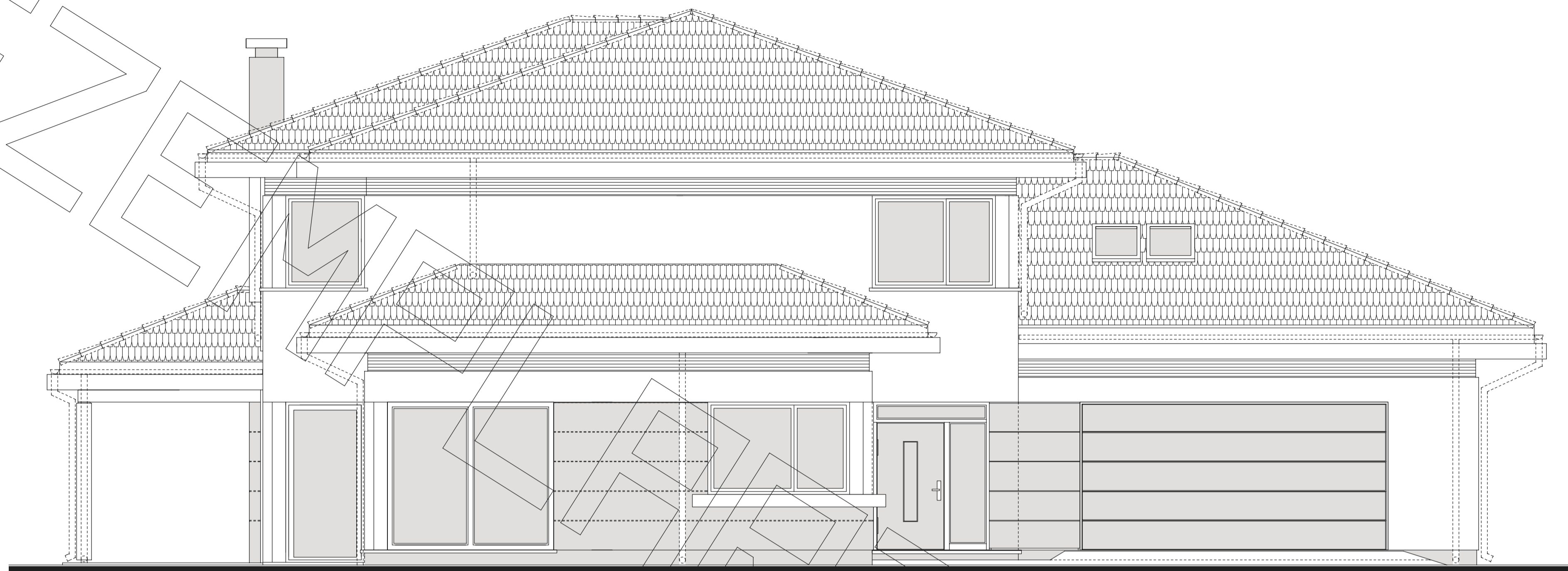
- 5.0 dachówka ceramiczna***
- 5.0łaty 5x6 cm
- 2.5 kontrłaty 2,5x5 cm
- folia wiatrochronna paroprzepuszczalna do zewnatrz
- 20.0 krokwie 20x7 cm co - 80 cm/wełna** 20 cm
- 10.0 konstrukcja wełna**
- folia paroizolacyjna
- 1.2 płyta g-k



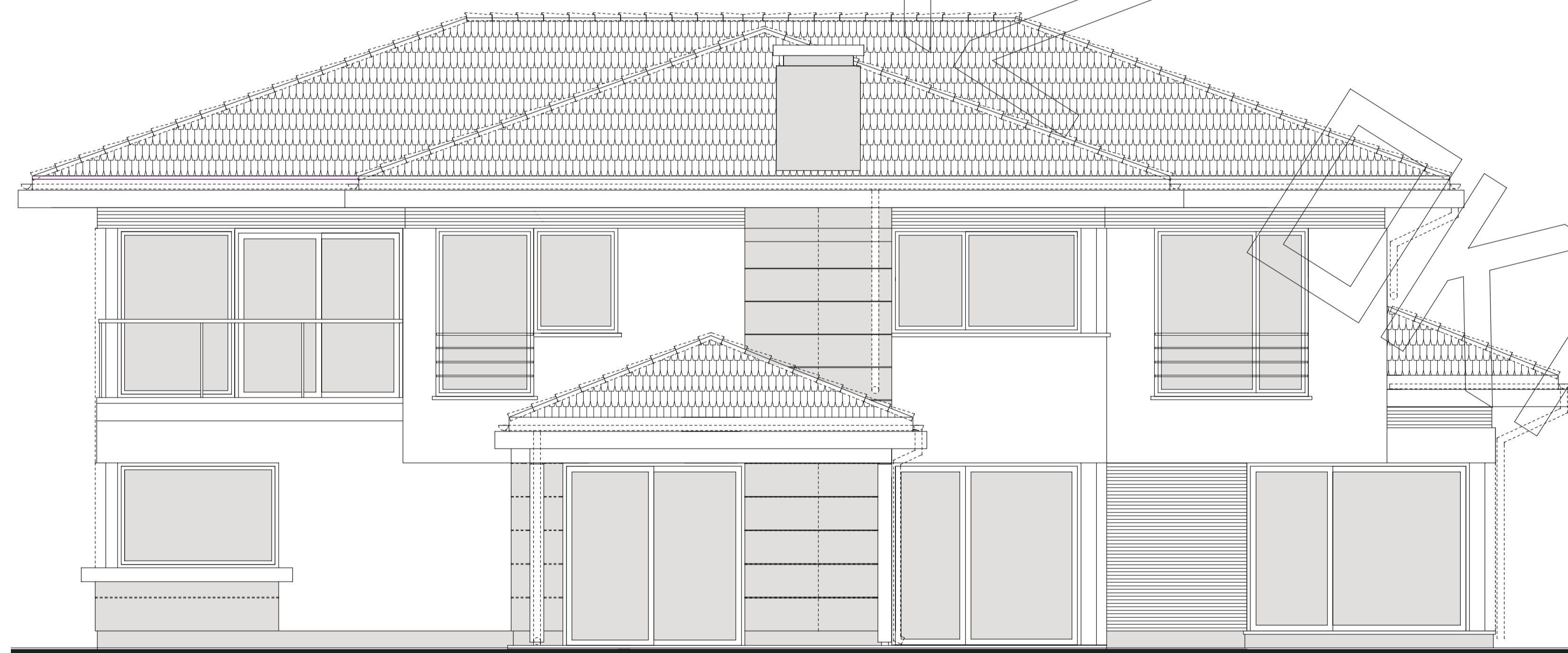
- 2.0 posadzka
- 6.0 szlachta z glazurą zbr. siatką #3 co 15 cm
- 15.0 styropian
- 15.0 podkład chudobetonowy B10
- piasek zagęszczony do granicy gruntu rodzimego
- 2.0 posadzka
- 6.0 szlachta z glazurą zbr. siatką #3 co 15 cm
- 15.0 styropian
- 15.0 podkład chudobetonowy B10
- piasek zagęszczony do granicy gruntu rodzimego

- 5.0 dachówka ceramiczna***
- 5.0łaty 5x6 cm
- 2.5 kontrłaty 2,5x5 cm
- folia wiatrochronna paroprzepuszczalna do zewnatrz
- 20.0 krokwie 20x7 cm co - 80 cm/wełna** 20 cm
- 10.0 konstrukcja wełna**
- folia paroizolacyjna
- 1.2 płyta g-k

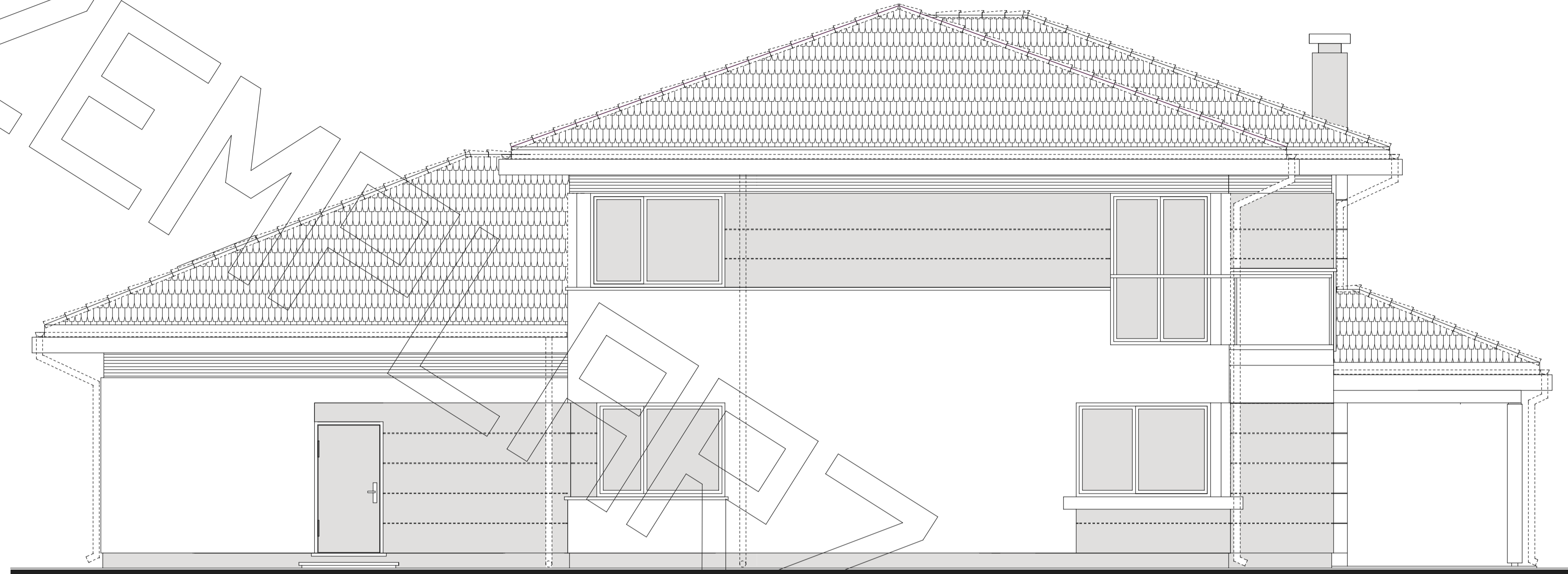
- 5.0 dachówka ceramiczna***
- 5.0łaty 5x6 cm
- 2.5 kontrłaty 2,5x5 cm
- folia wiatrochronna paroprzepuszczalna do zewnatrz
- 20.0 krokwie 20x7 cm co - 80 cm/wełna** 20 cm
- 10.0 konstrukcja wełna**
- folia paroizolacyjna
- 1.2 płyta g-k



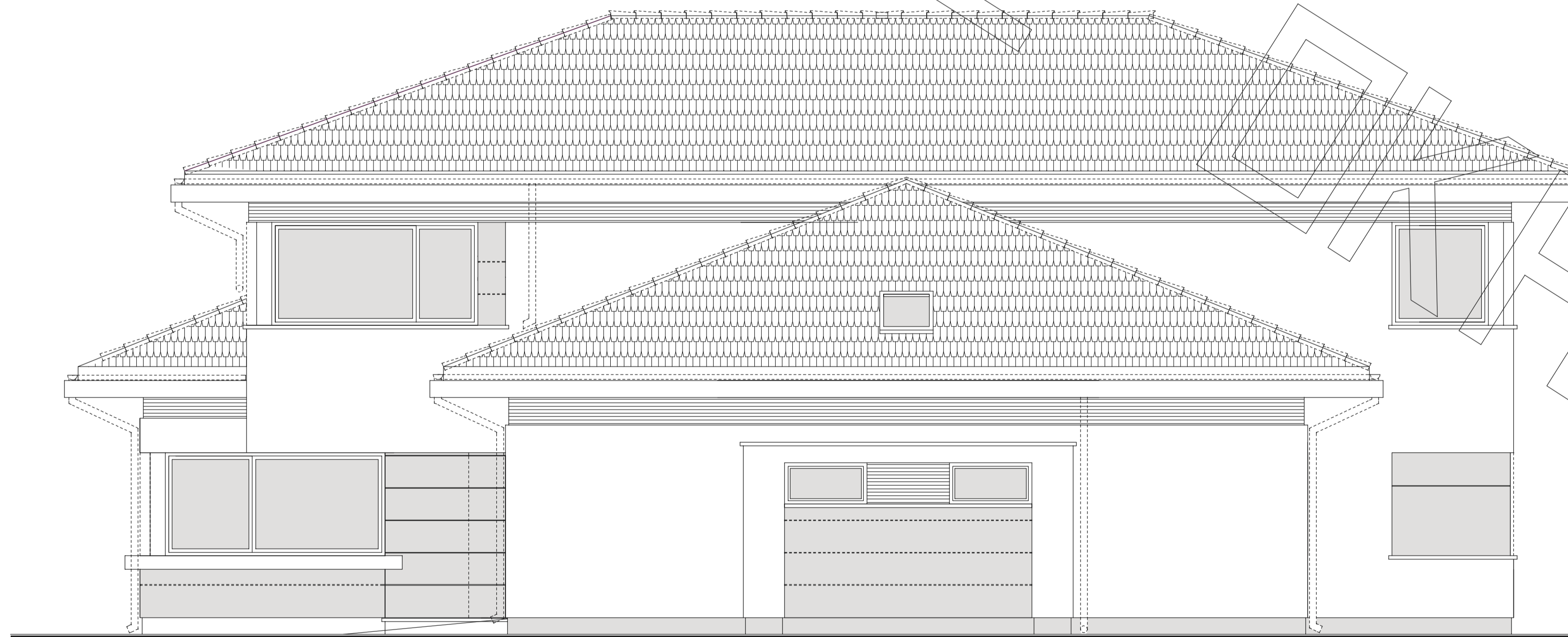
elewacja frontowa



elewacja boczna



elewacja tylna



elewacja boczna