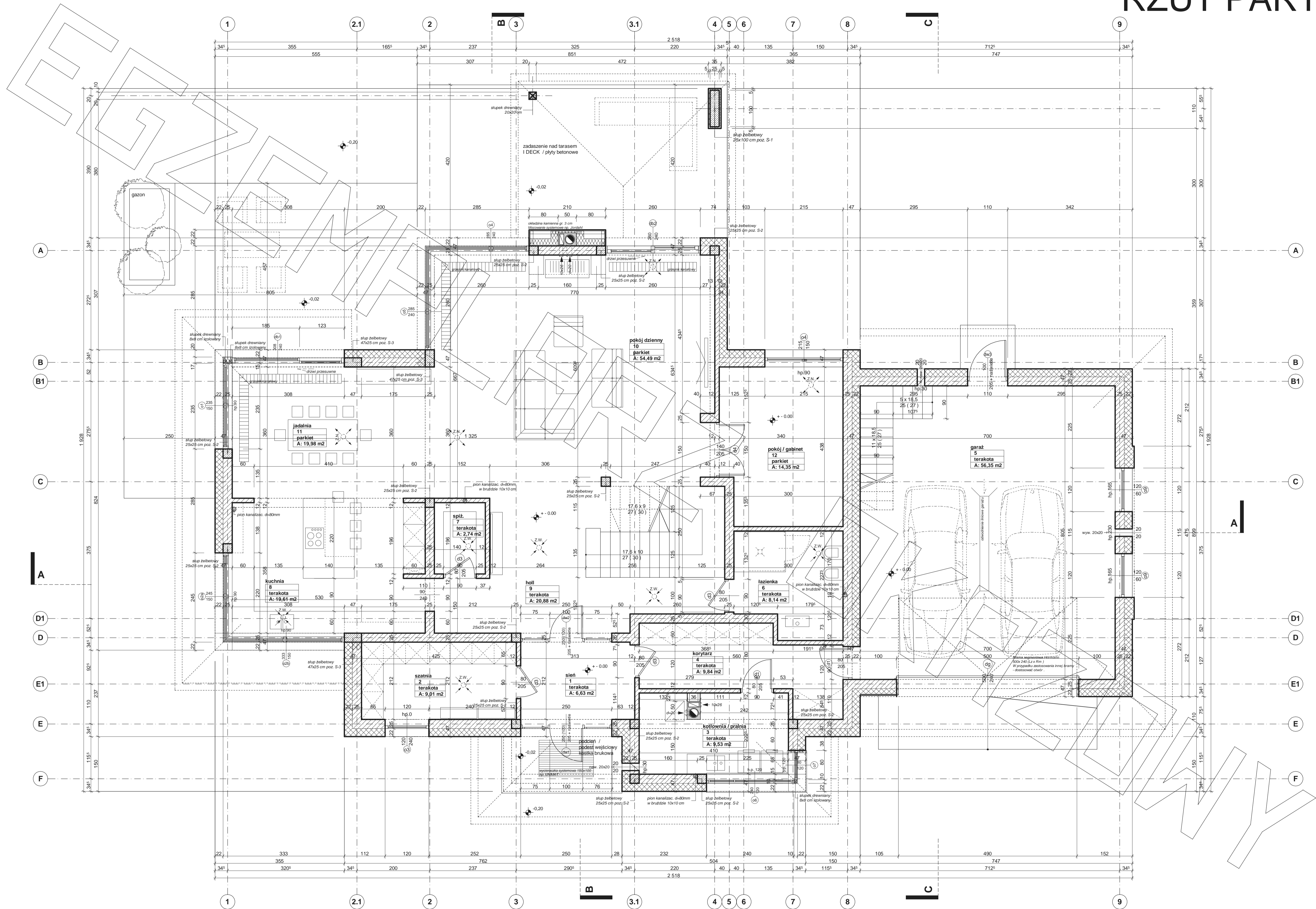
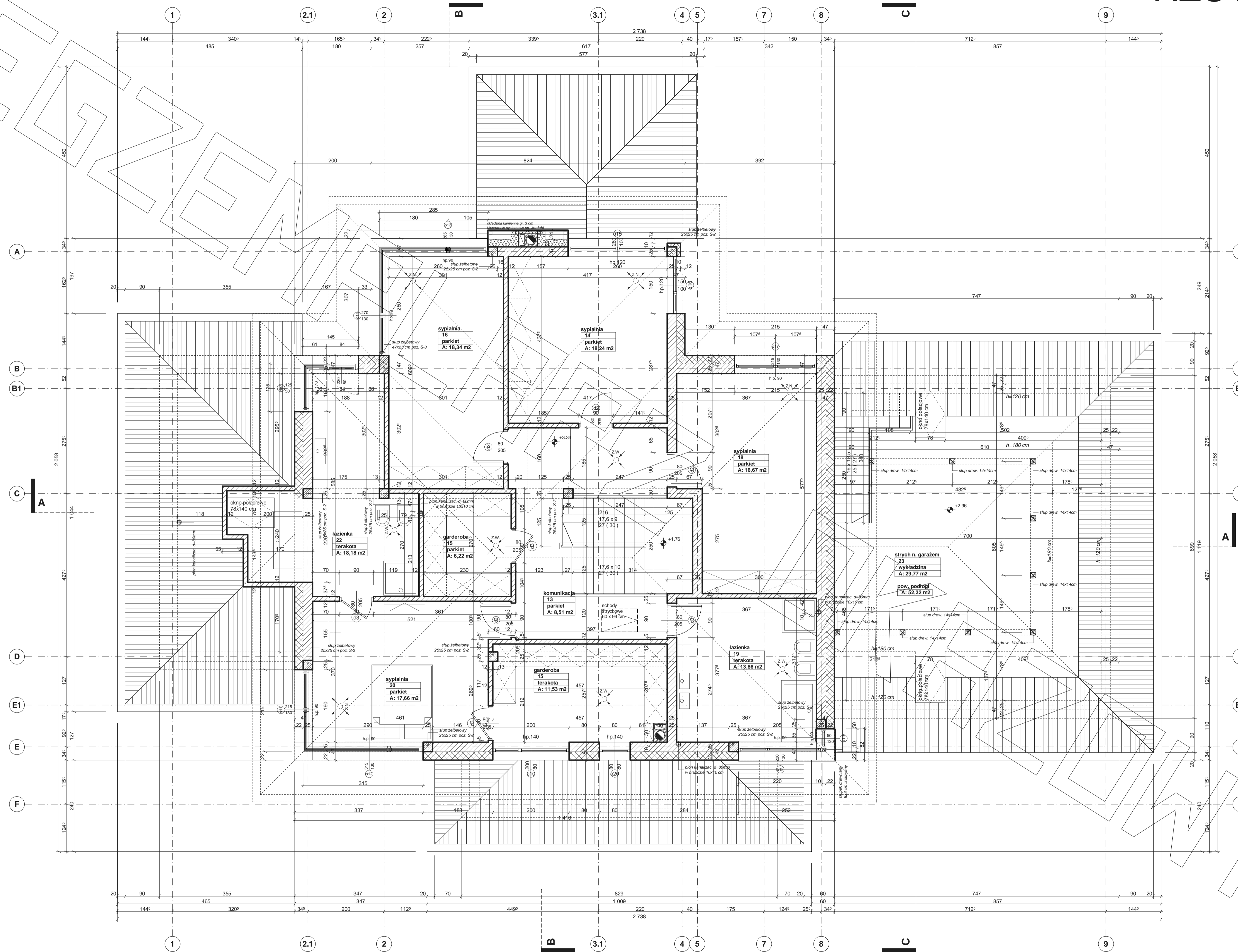


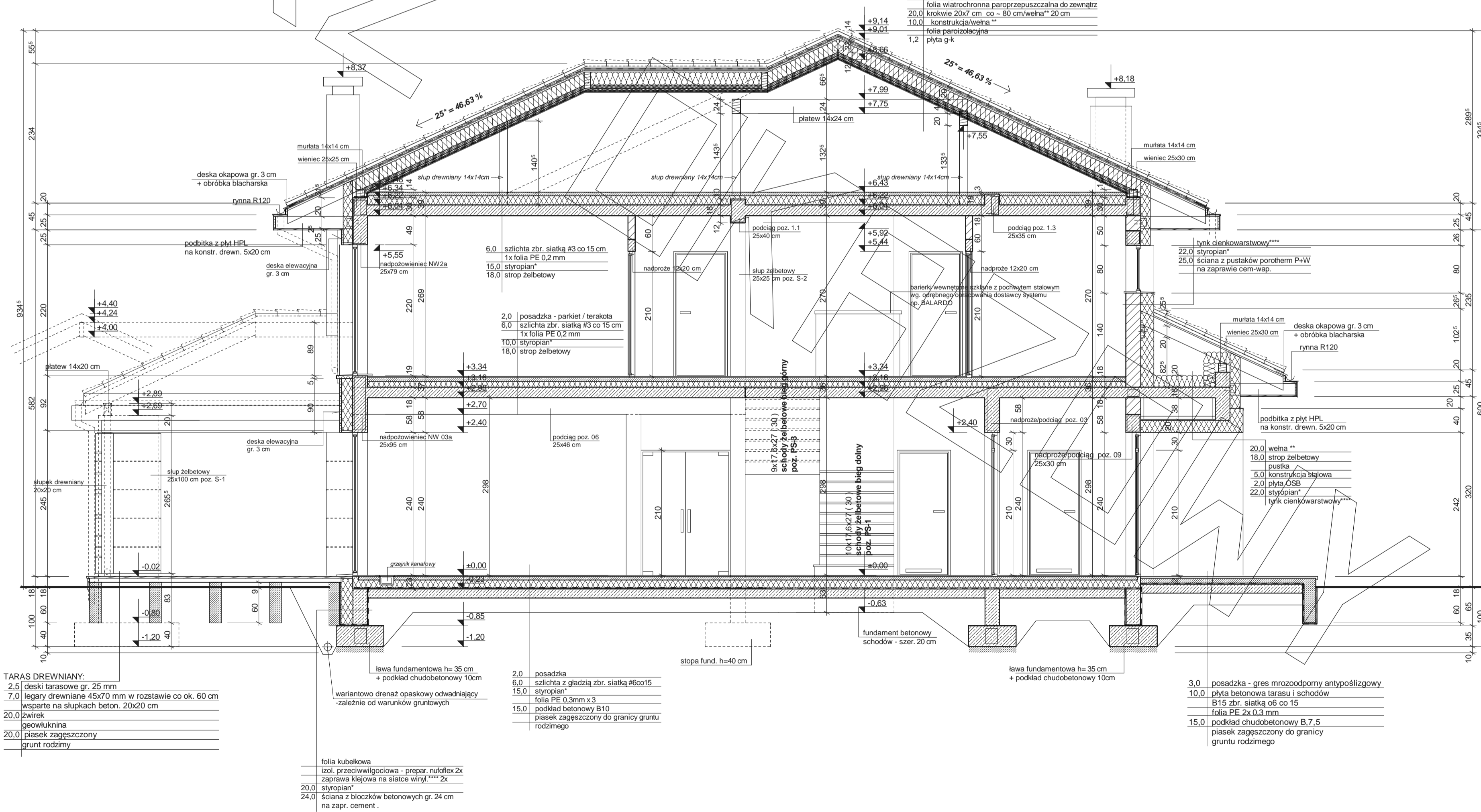
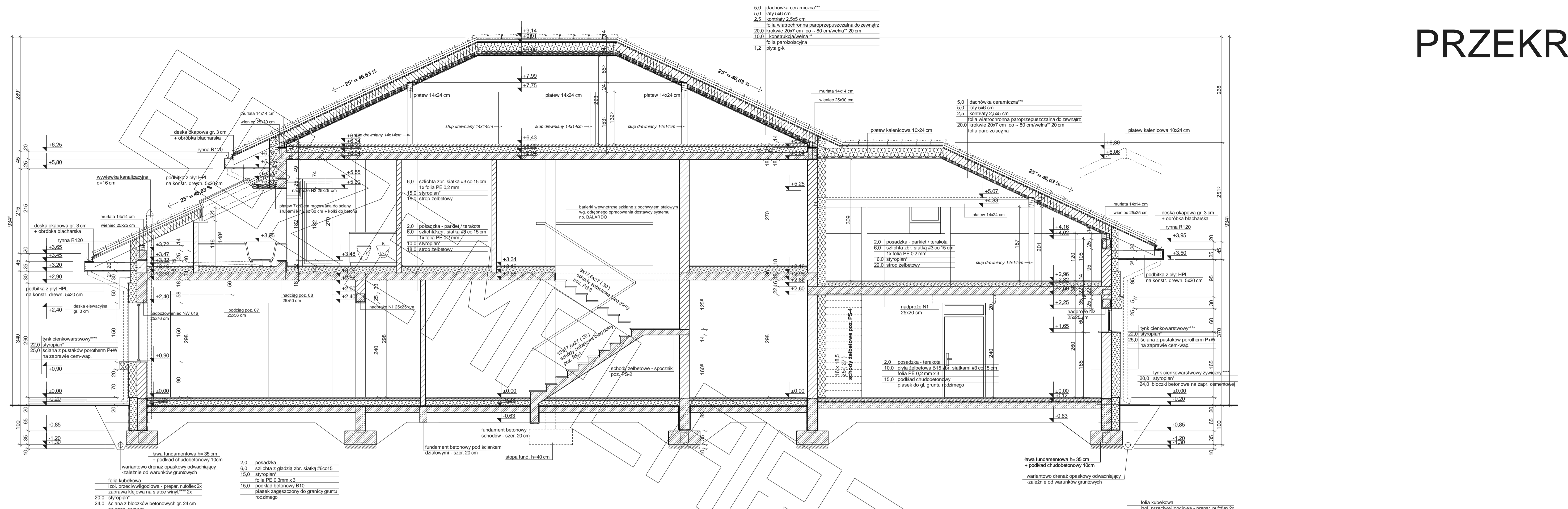
RZUT PARTERU

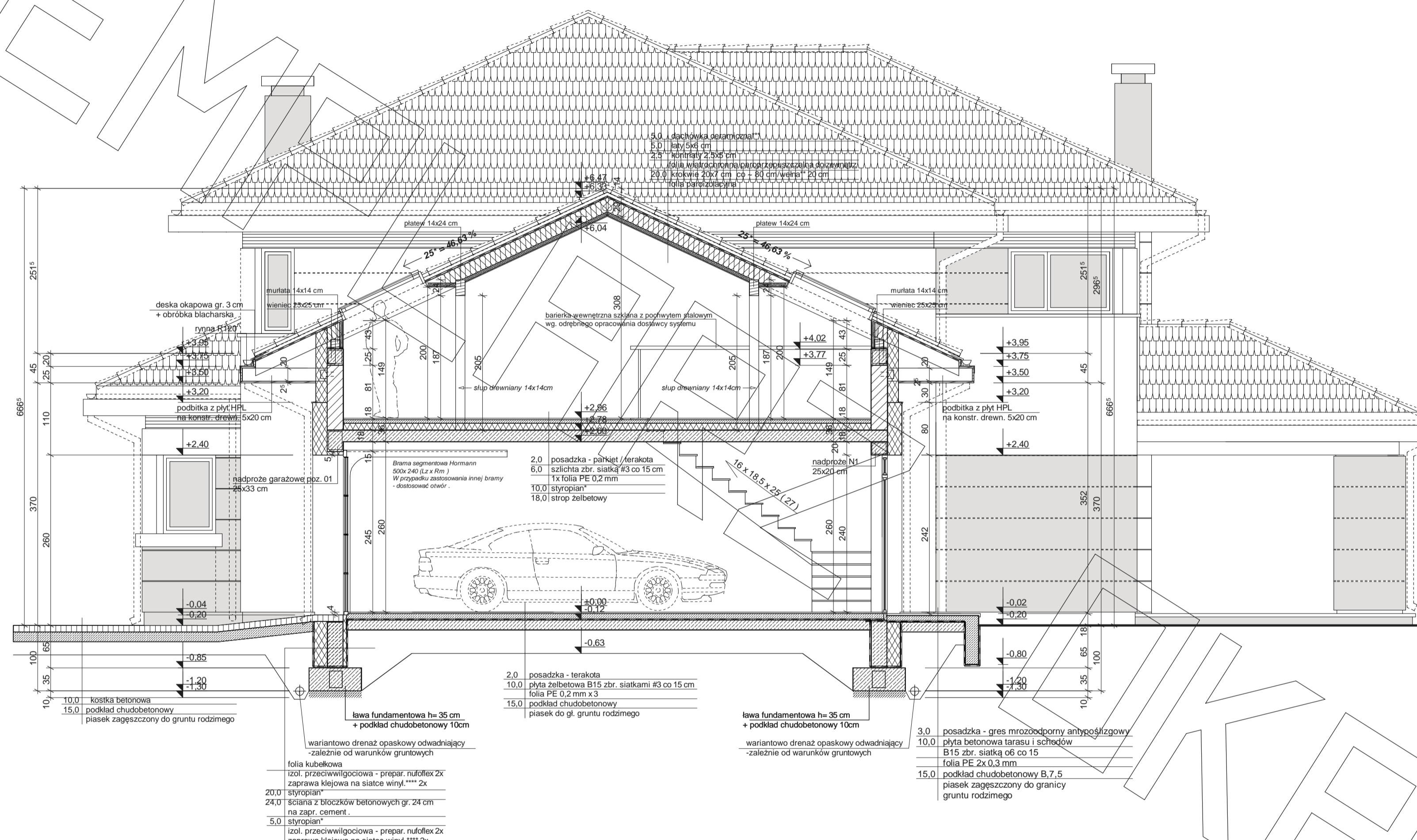


RZUT PIĘTRA



PRZEKRÓJ





* proponowane rodzaje styropianu w zależności od miejsca zastosowania:

1. balkon/podłoga (w tym na gruncie) - "Termo Organika dach - podłoga"
2. dach / stropodach - "Termo Organika dach - podłoga"
3. ściany zewnętrzne - "Termo Organika fasada"
4. fundamenty - "Termo Organika fundament"

*** proponowane rodzaje pokrycia dachowego (w projekcie przyjęto obciążenie dachówką ceramiczną):

1. "Dachówka ceramiczna Creston"
2. "Dachówka cementowa Euront"
3. Blacha-dachówka
4. Blacha piaszcz. łączona listkowo

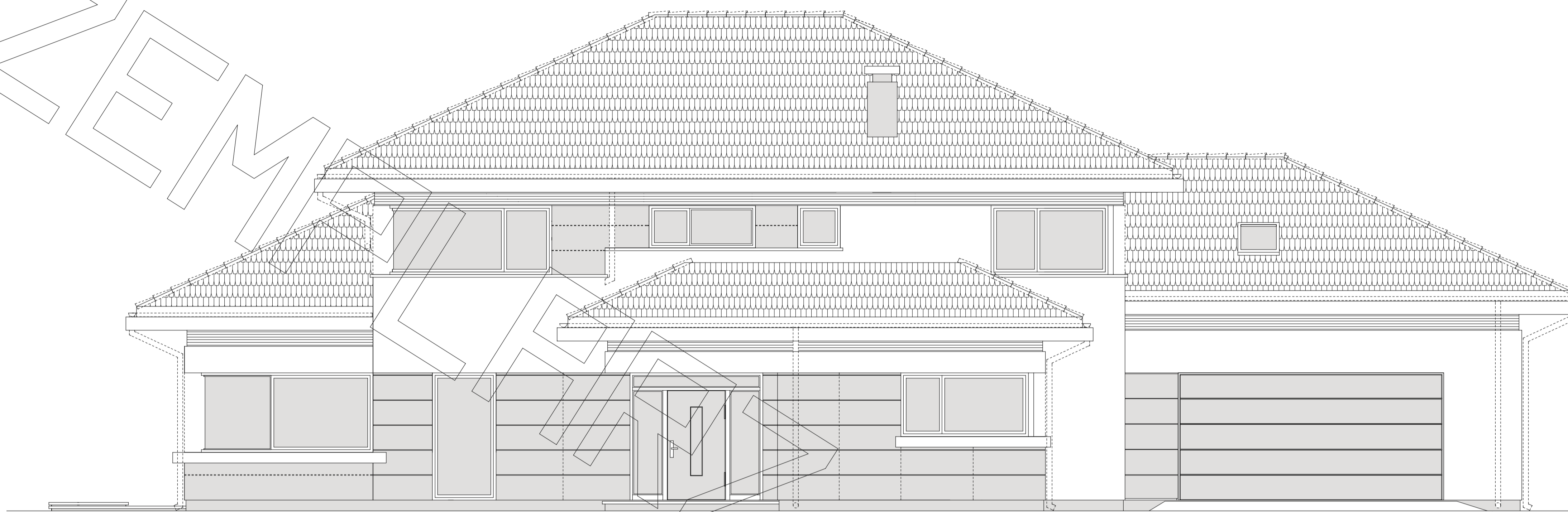
**** kompletny system ocieplenia Termo Organika

***** deska elewacyjna Cedral

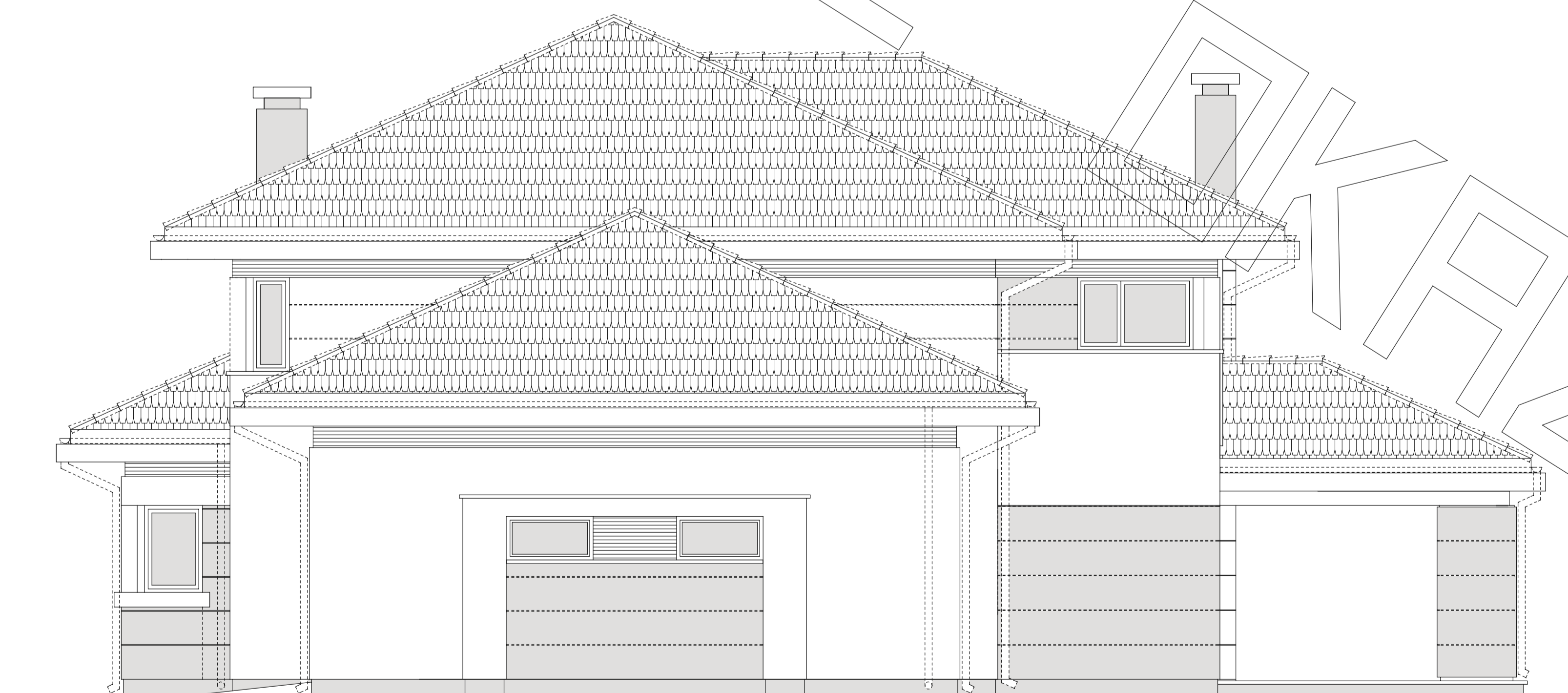
***** w razie zmiany materiału np. na styropian lub wełnę mineralną grubość ocieplenia dostosować do obowiązujących przepisów

Uwagi:

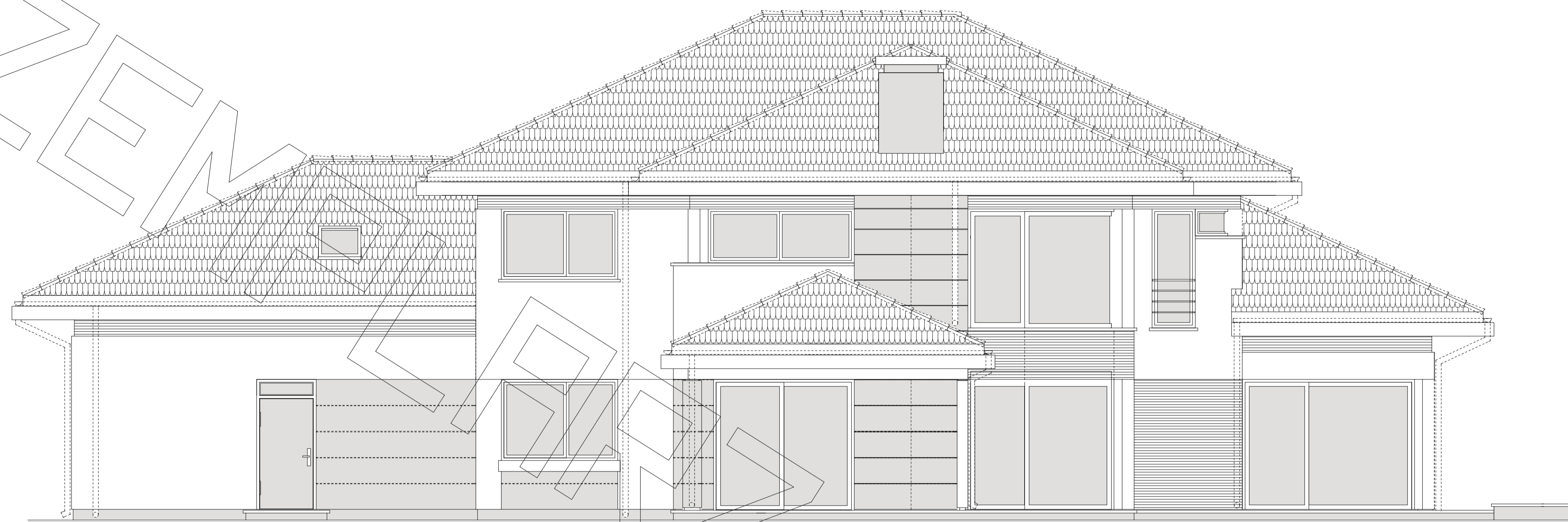
- przewody spalinowe odizolować od konstrukcji drewnianej - 3 cm wełna min.+ folia aluminiowa (p-poż)
- murłaty mocować do więźna na kotwy M12 co 100 cm
- wiązary mocowane do ścian za pomocą łączówek, śruby M12 i kolki do betonu
- pozycje konstrukcyjne - patrz opracowanie konstrukcyjne
- konstr. podbitki okapowej mocować do ścian za pomocą łączówek, śruby M12 i kolki do betonu



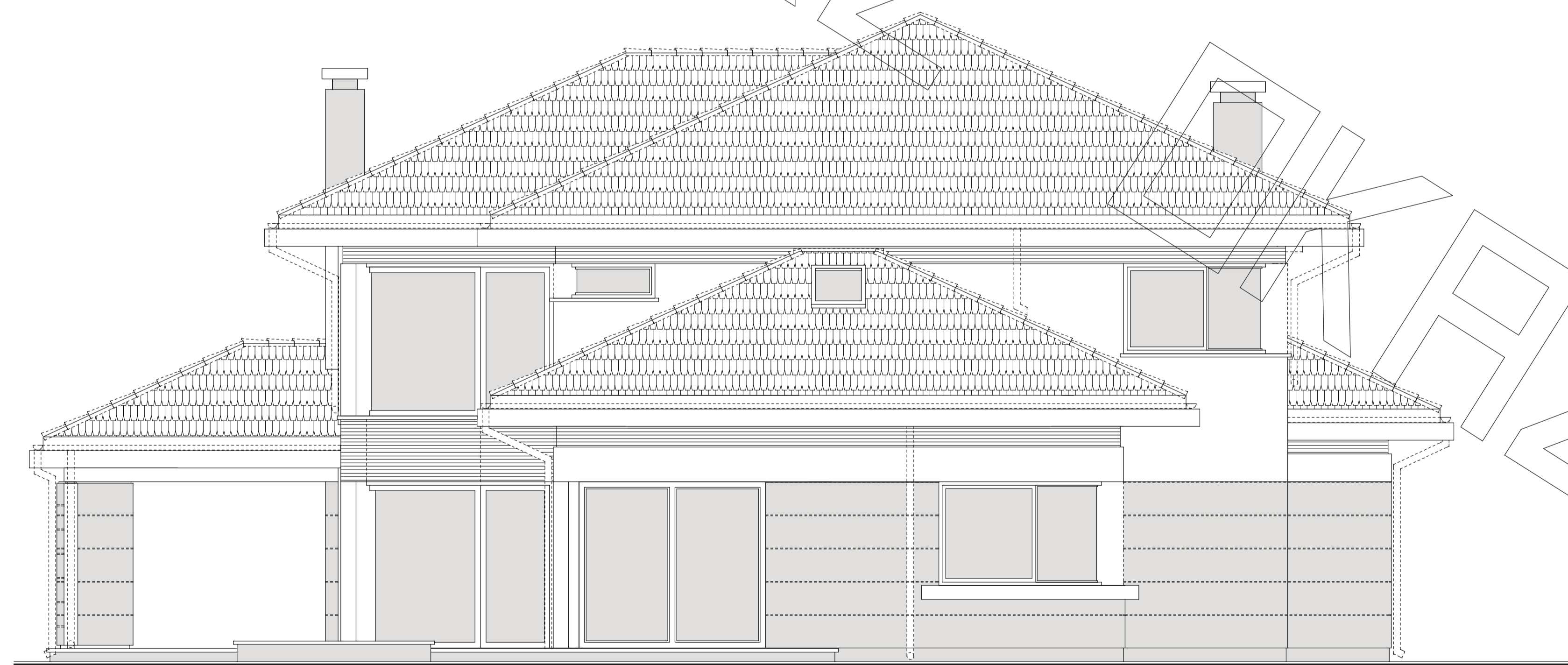
elewacja frontowa



elewacja boczna



elewacja tylna



elewacja boczna