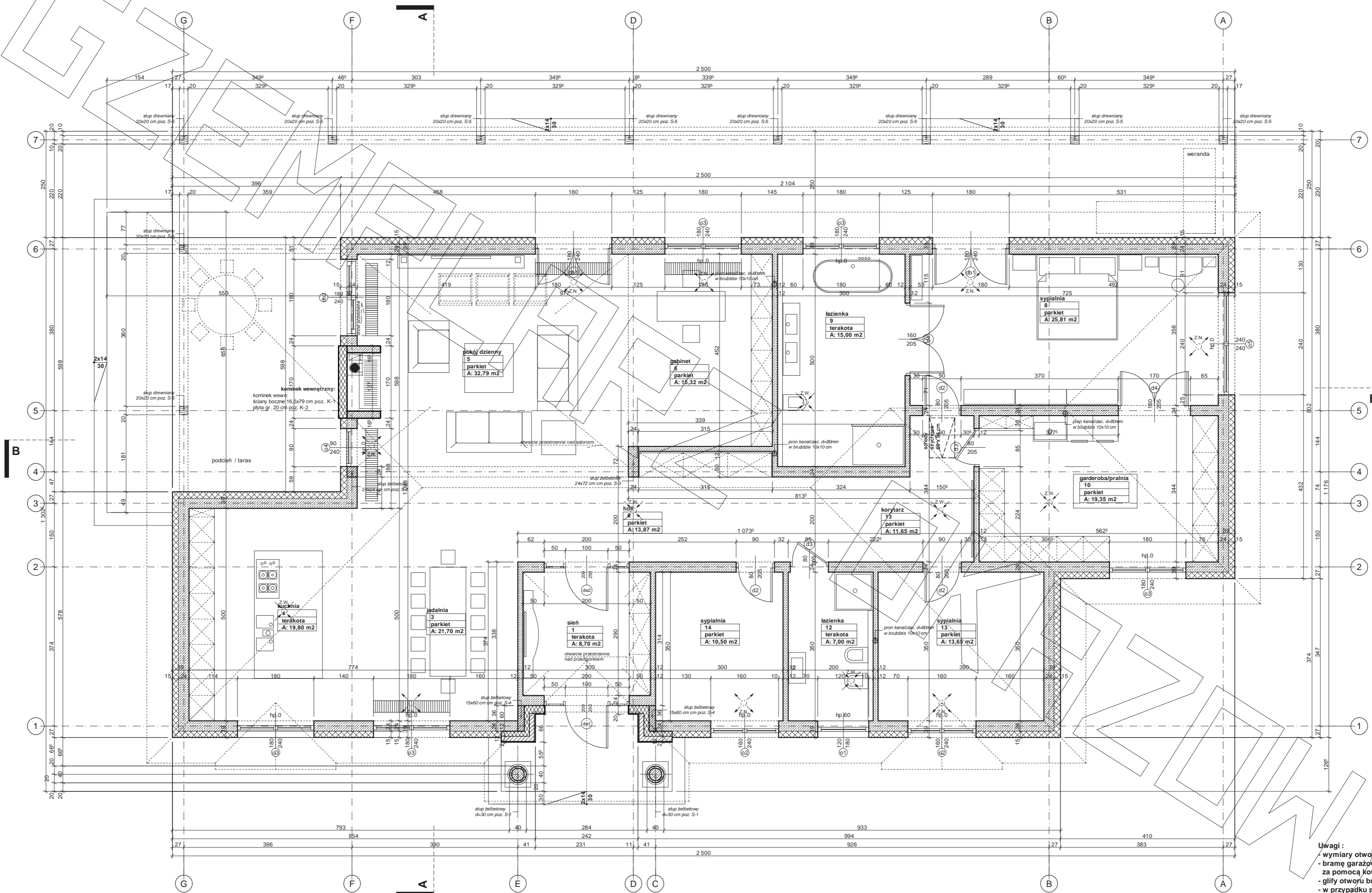
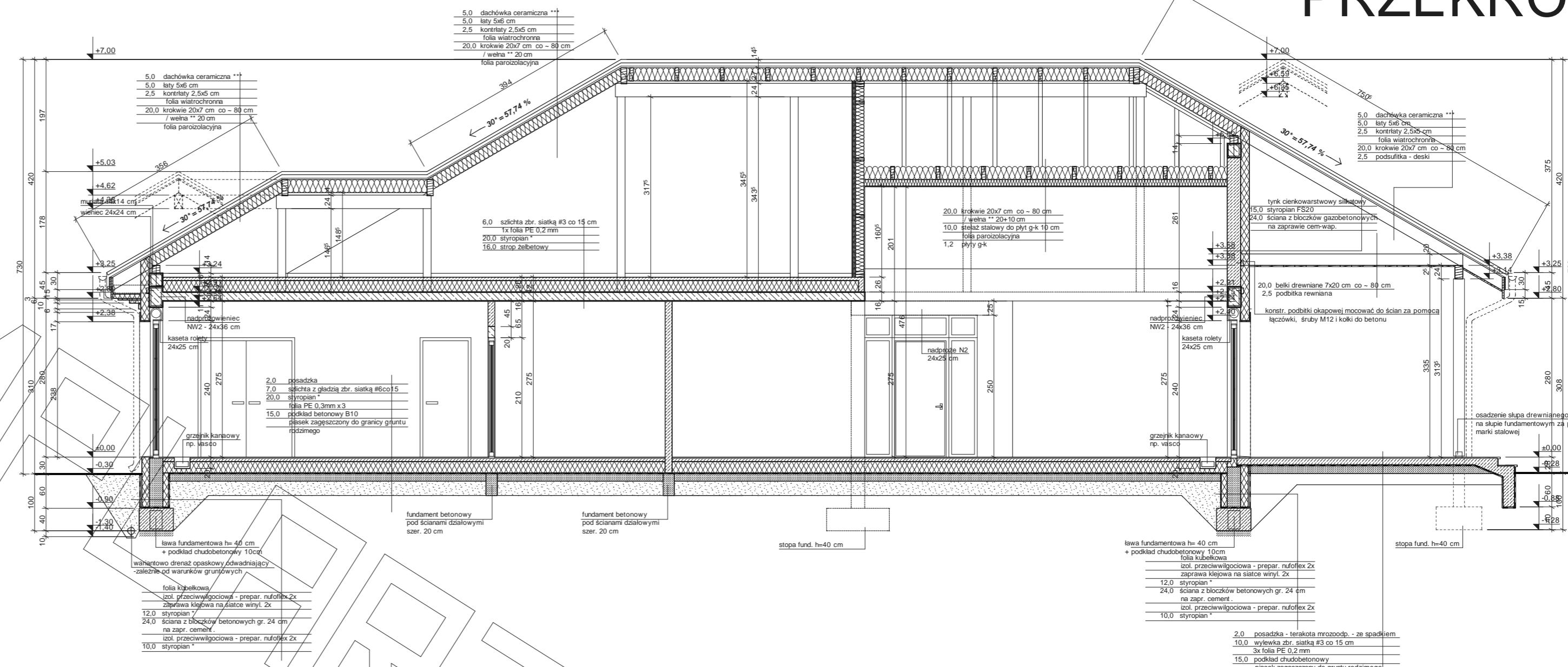


RZUT PARTERU



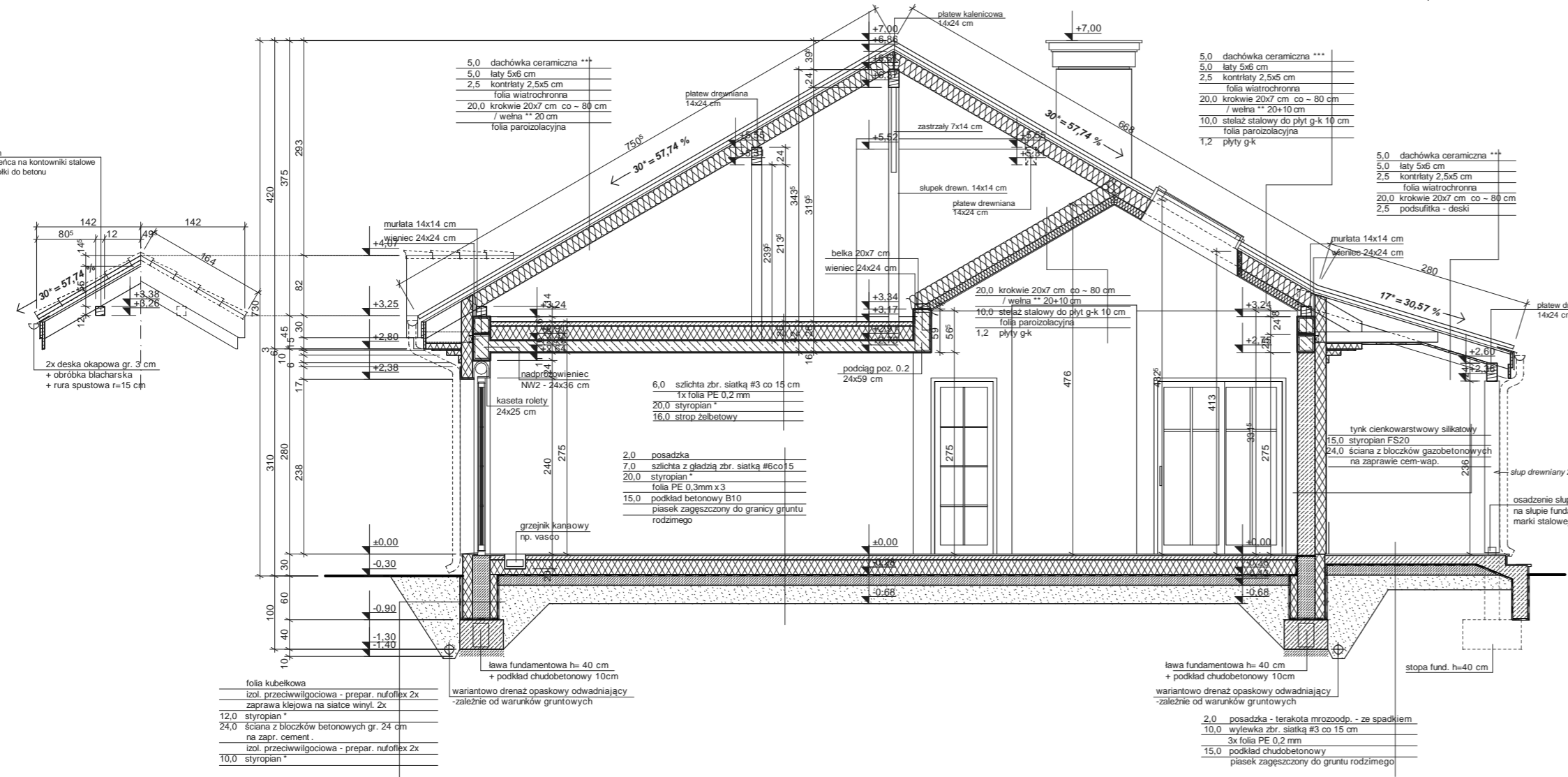
- Uwagi:**
- wymiary otworu bramy garażowej 500x225cm
 - bramę garażową montować wewnątrz pomieszczenia za pomocą Kotw dystansowych
 - glify otworu bramy garażowej docięć styropianem gr. 5cm
 - w przypadku montażu innej bramy garażowej dostosować wielkość otworu i sposób montażu do wymogów producenta
 - pozycje konstrukcyjne - patrz opracowanie konstrukcyjne
 - Z.N. - zawór wentylacyjny nawiewny zamontowany w suficie pomieszczenia - patrz opracowanie instalacji
 - Z.W. - zawór wentylacyjny wylotowy zamontowany w suficie pomieszczenia - patrz opracowanie instalacji

PRZEKRÓJ

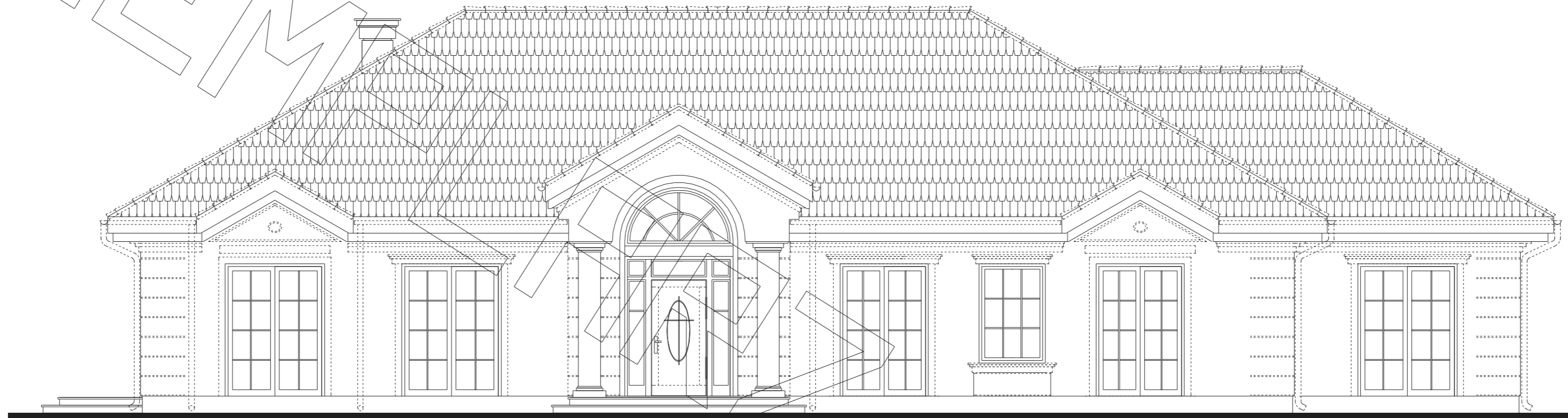


- Uwagi :**
- przewody spalinalne odizolować od konstrukcji drewnianej
 - 3 cm wełna min.+ folia aluminiowa (p-poż)
 - murlaty mocować do wieńca na kotwy M12 co 100 cm
 - wiązary mocowane do ścian za pomocą łączówki, śruby M12 i kolki do betonu
 - pozycje konstrukcyjne - patrz opracowanie konstrukcyjne
 - konstr. podbitki okapowej mocować do ścian za pomocą łączówki, śruby M12 i kolki do betonu

- proponowane rodzaje styropianu w zależności od miejsca zastosowania:
1. balkon/podłoga (w tym na gruncie) - "Termo Organika dach - podłoga"
 2. dach / stropodach - "Termo Organika dach - podłoga"
 3. ściany zewnętrzne - "Termo Organika fasada"
 4. fundamenty - "Termo Organika fundament"
- dla budynków o podwyższonej energooszczędności:
1. balkon/podłoga (w tym na gruncie) - "Termo Organika Termonium dach - podłoga"
 2. ściany zewnętrzne - "Termo Organika Termonium Plus fasada"
 3. fundamenty - "Termo Organika Termonium fundament"
- proponowana wełna mineralna/szkłana w zależności od miejsca zastosowania:
1. dachy/skołny - Classic 032-Classic 039; Unifit 035; Unifit 039
 2. stropy drewniane - Classic 039; Classic 044
 3. fasady wertykalne - SP 116; TP425 B; TP 425 B ; TPM 135
- proponowane rodzaje pokryć dachowych (w przypadku przyjęcia ocieplenia dachówki ceramicznej):
1. Dachówka ceramiczna CRYSTON
 2. Dachówka ceramiczna EFRONT
 3. Blacha-dachówka
 4. Blacha płaska, łączony listwotwórczo
- kompletny system ociepleń Termo Organika
- deska elewacyjna Coronal



EGZEM



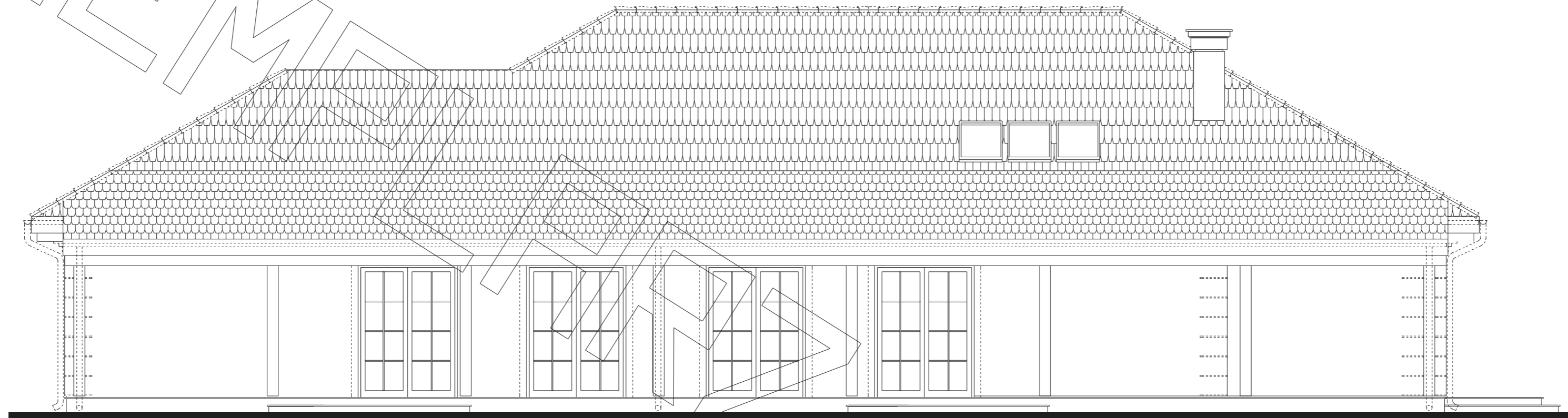
ELEWACJA FRONTOWA



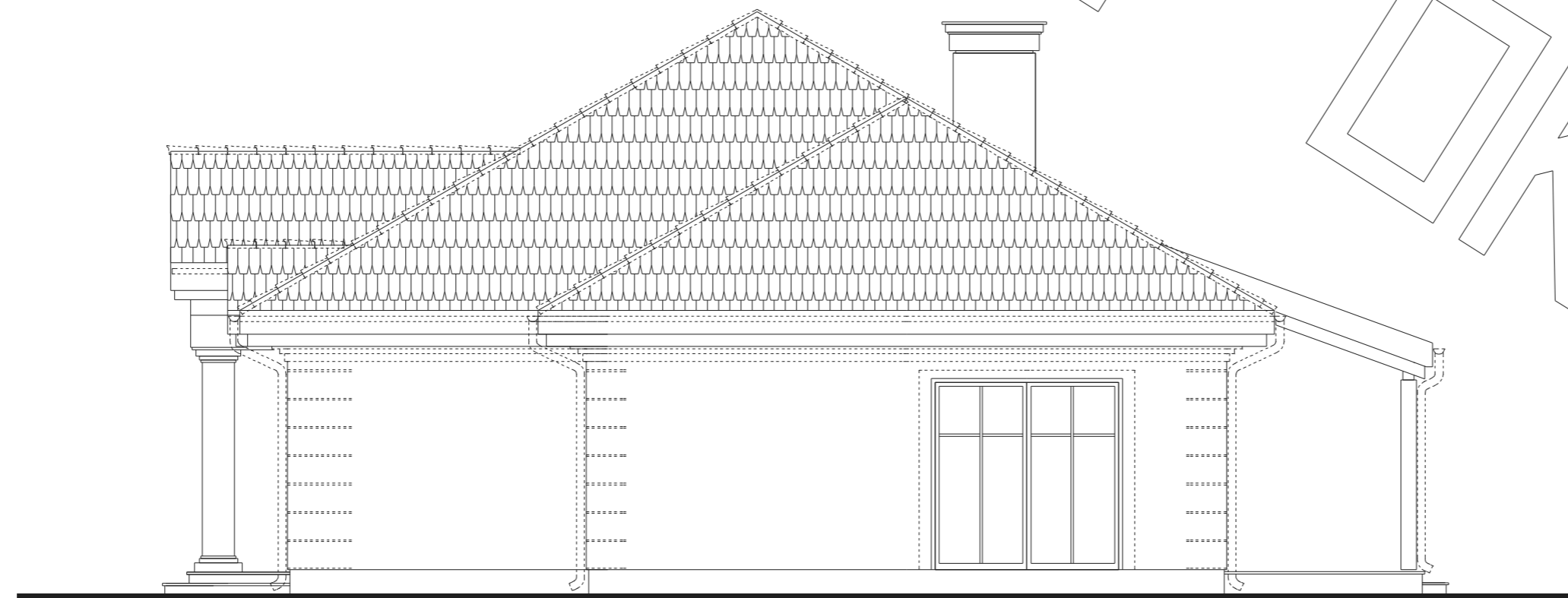
ELEWACJA BOCZNA

OKRAZOWY

EGZEMPLARZ



ELEWACJA TYLNA



ELEWACJA BOCZNA

OKAZOWY