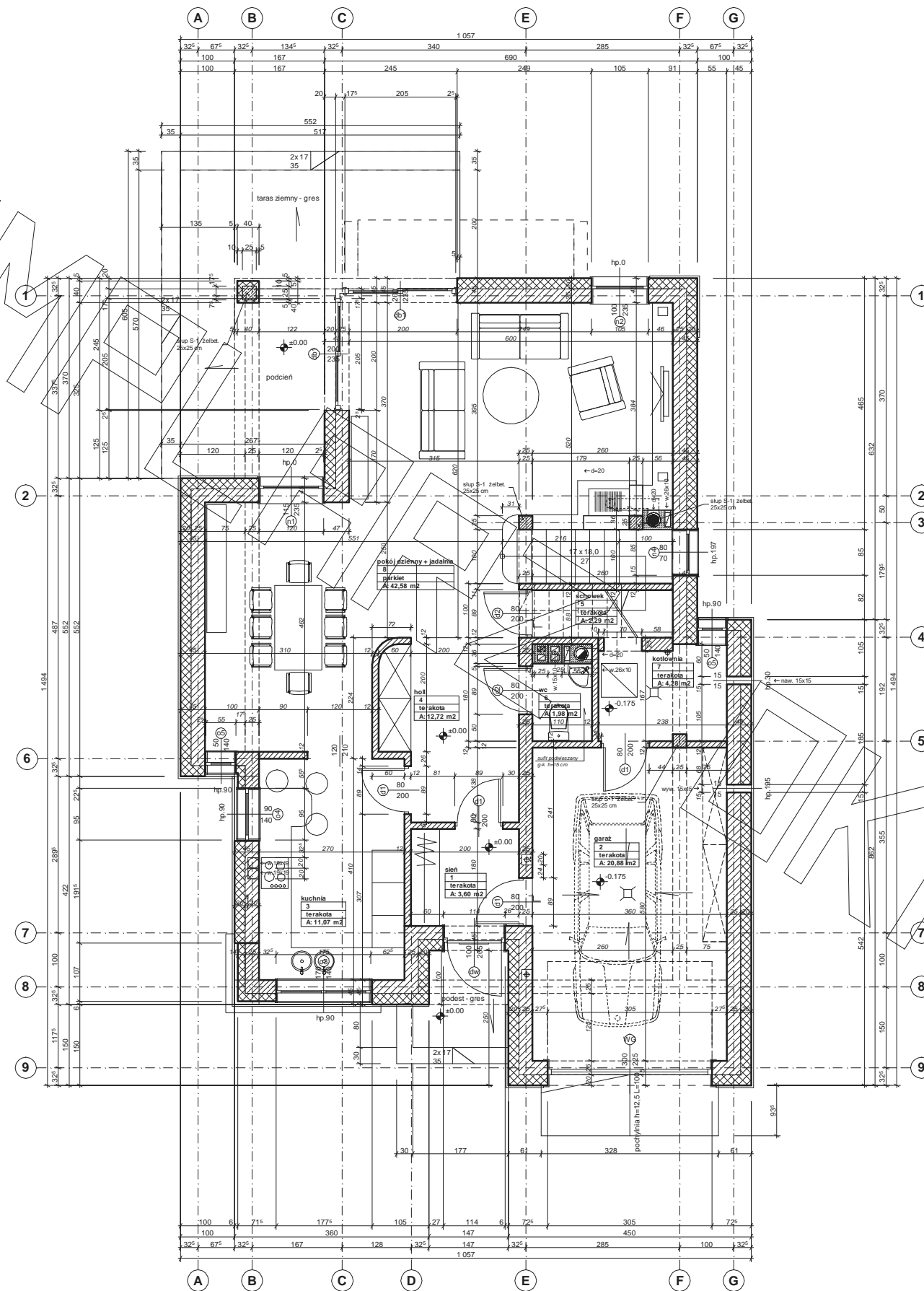
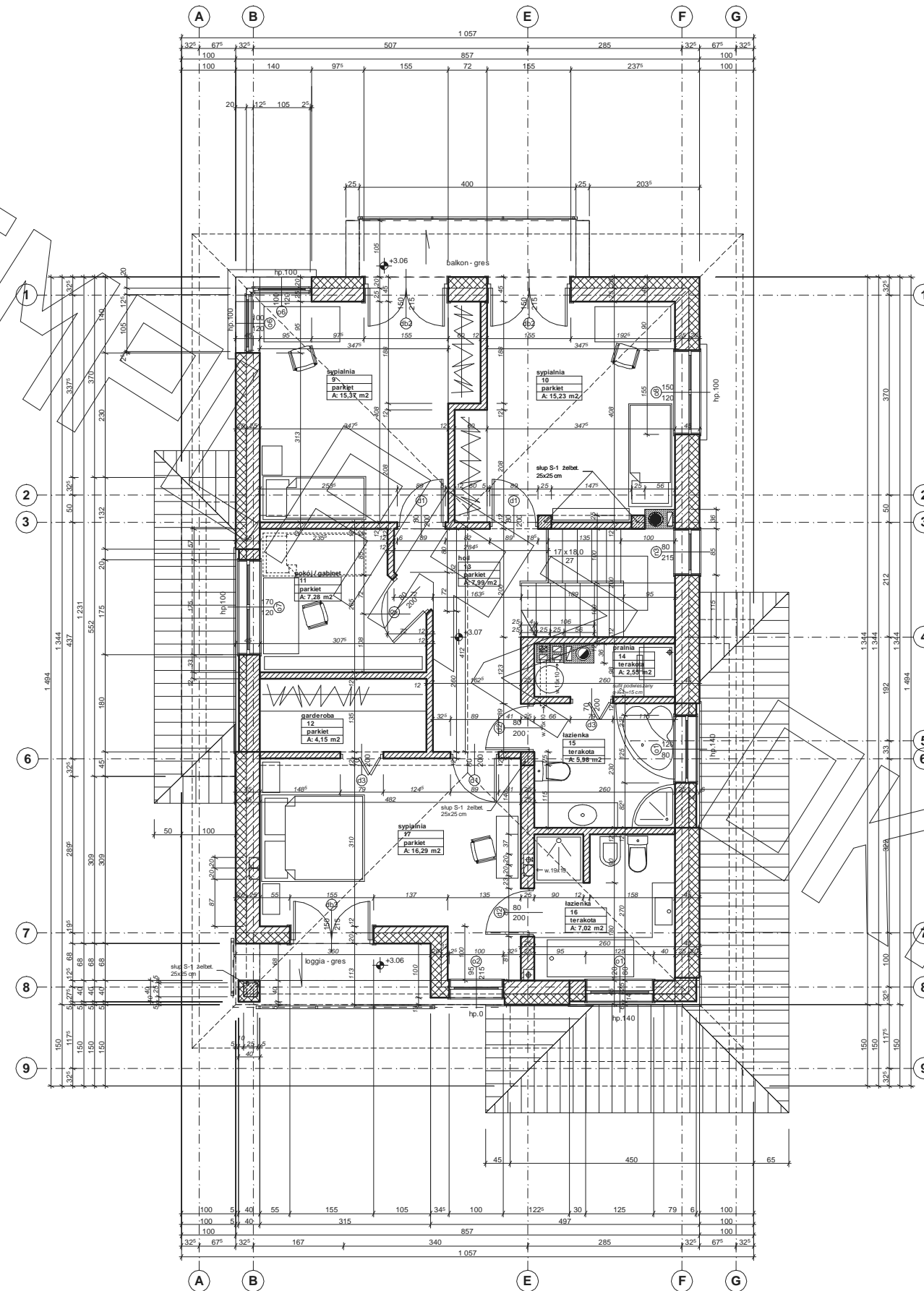
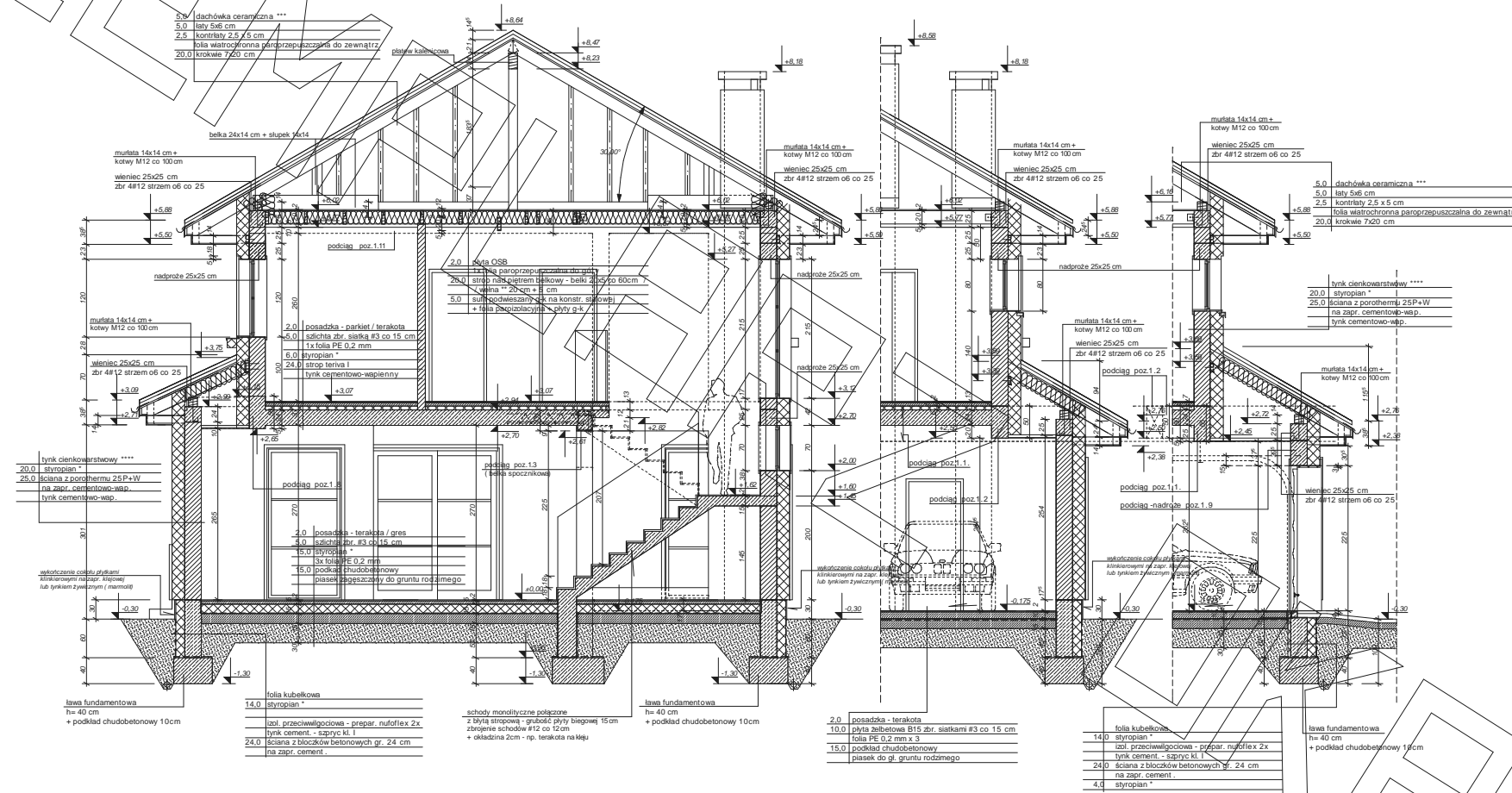


RZUT PARTERU







PRZEKRÓJ POPRZECZNY (PRZEZ KLATKĘ SCHODOWĄ) :

FRAGMENT PRZEKROJU POPRZECZNEGO (PRZEZ GARAŻ) :

FRAGMENT PRZEKROJU PODŁOŻNEGO (PRZEZ BRAMĘ GARAŻU) :

14.0 styropian ***
 izol. przeciwwilgociowa - prepar. mufiflex 2x
 tynk cement. - szparyt. M.I.
 24.0 ściana z bloków betonowych gr. 24 cm
 na zapr. cement.

schody monolityczne położone
 2.0 2.0 schody monolityczne - spłoki styli biegowej 15 cm
 zbrojenie schodów #12 co 12 cm
 + dekielca dom - np. terakota na kleju

lawa fundamentowa
 h= 40 cm
 + podkład chudobetonowy 10cm

2.0 posadzka - terakota
 10.0 płyta żelbetowa B15 zbr. siatkami #3 co 15 cm
 folia PE 0.2 mm x 3
 15.0 podkład chudobetonowy
 pasek do gl. gruntu rodzimego

14.0 styropian ***
 izol. przeciwwilgociowa - prepar. mufiflex 2x
 tynk cement. - szparyt. M.I.
 24.0 ściana z bloków betonowych gr. 24 cm
 na zapr. cement.
 4.4 styropian

lawa fundamentowa
 h= 40 cm
 + podkład chudobetonowy 10cm

* proponowane rodzaje styropianu w zależności od miejsca zastosowania:

1. balkon/podłoga (w tym na gruncie) - "Termo Organika dach - podłoga"
2. dach / stropodach - "Termo Organika dach - podłoga"
3. ściany zewnętrzne - "Termo Organika fasada"
4. fundamenty - "Termo Organika fundament"

*** proponowane rodzaje pokrycia dachowego

1. "Dachówka ceramiczna Creaton"
2. "Dachówka cementowa Euroni"
3. Blachodachówka
4. Blacha płaska, łączona listwowo
5. Gont bitumiczny

**** kompletny system ociepleń Termo Organika

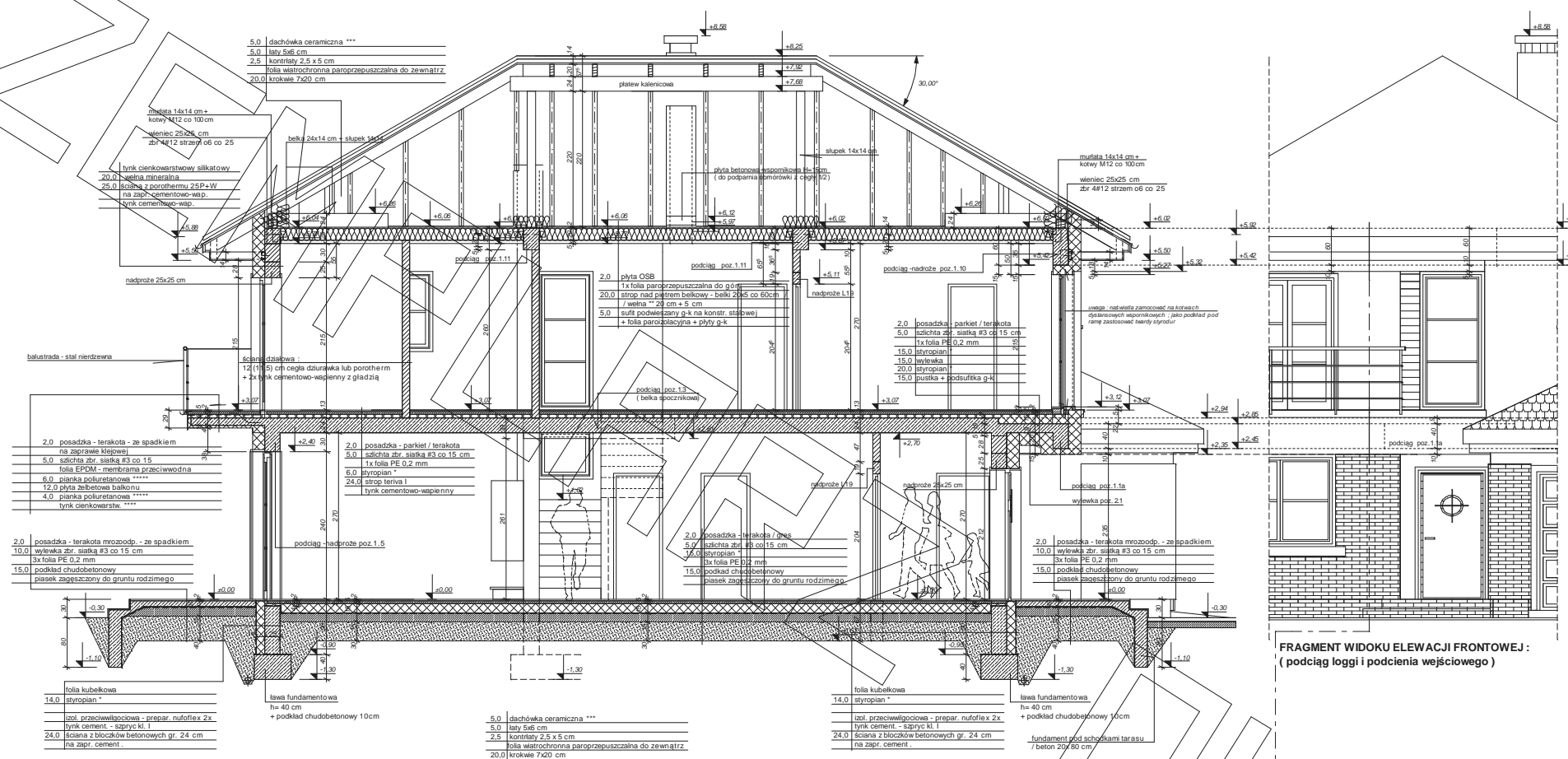
***** deska elewacyjna Cedral

***** w razie zmiany materiału np. na styropian lub wełnę mineralną
 grubość ocieplenia dostosować do obowiązujących przepisów

** proponowana wełna mineralna/izolacja w zależności od miejsca zastosowania:

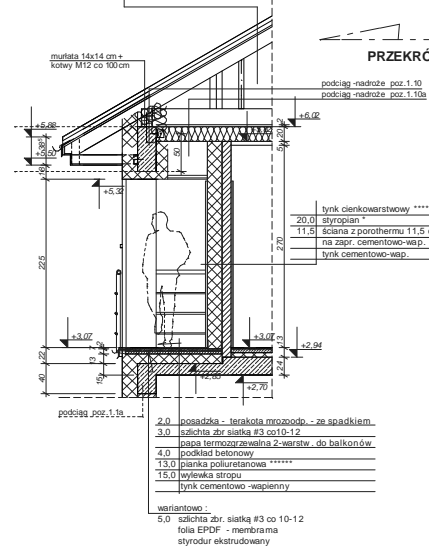
*** Wełna Knauf Insulation w "Ecose Technology"

1. dach skórzany - Classic 032; Classic 033; Unifit 035; Unifit 039
2. strop drewniany - Classic 039; Classic 044
3. fasada wentylowana - TP 116 ; TP 435 B; TP 425 B ; TPM 135



PRZEKRÓJ PODŁUŻNY PRZEZ BUDYNEK
- PRZEZ KALENICĘ, MIĘDZY OSIAMI C I D :

PRZEKRÓJ POPRZECZNY PRZEZ LOGGIĘ :



*proponowane rodzaje styropianu w zależności od miejsca zastosowania:

1. balkon/podłoga (w tym na gruncie) - "Termo Organika dach - podłoga"
2. dach / stropodach - "Termo Organika dach - podłoga"
3. ściany zewnętrzne - "Termo Organika fasada"
4. fundamenty - "Termo Organika fundament"

dla budynków o podwyższonej energooszczędności:

1. balkon/podłoga (w tym na gruncie) "Termo Organika Termonium dach - podłoga"
2. ściany zewnętrzne - "Termo Organika Termonium Plus fasada"
3. fundamenty - "Termo Organika Termonium fundament"

*proponowana wełna mineralna/żółta w zależności od miejsca zastosowania:

1. dach skośny - Classic 032; Classic 039; Unifit 035; Unifit 039
2. strop drewniany - Classic 039; Classic 044
3. fasada wentylowana - TP 116; TP 435 B; TP 425 B; TPM 135

*** proponowane rodzaje pokrycia dachowego

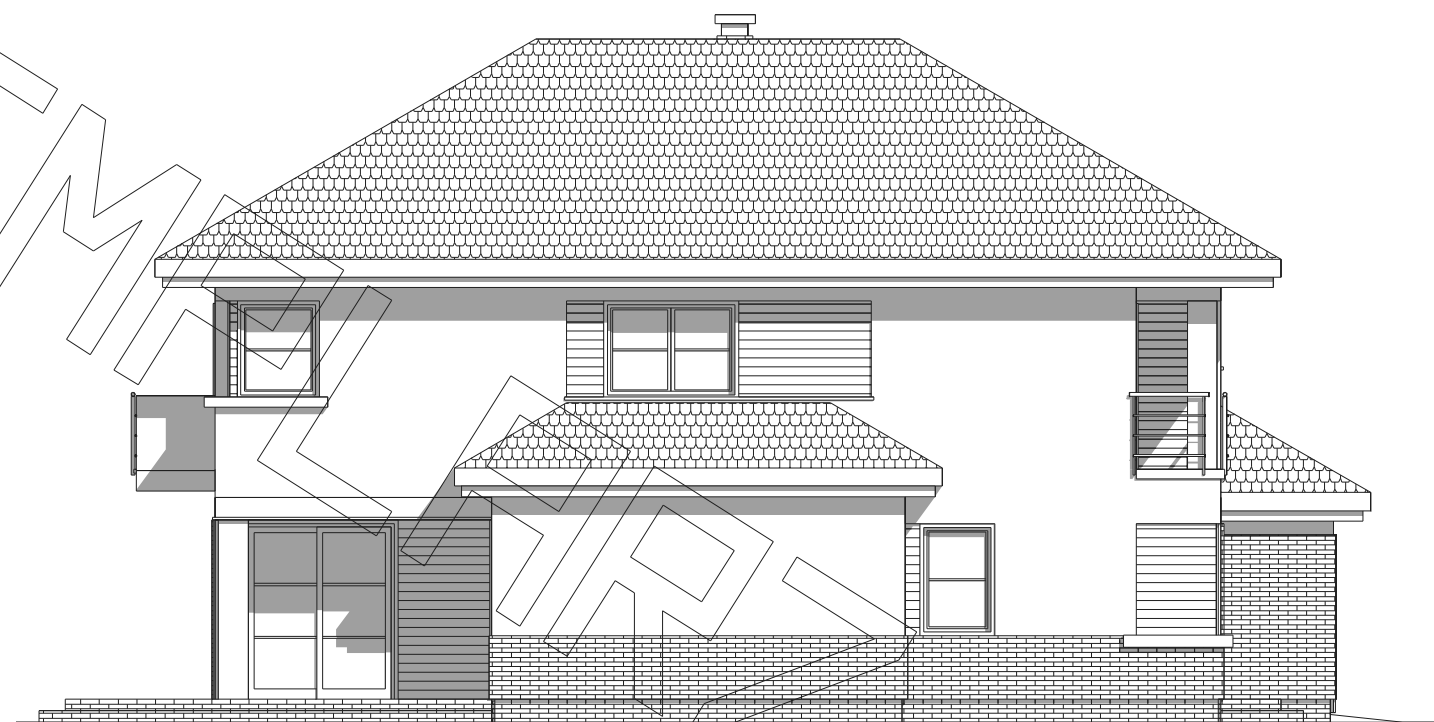
1. "Dachówka ceramiczna Creaton"
2. "Dachówka cementowa Euronit"
3. Blachodachówka
4. Blacha płaska, łączona listwowo
5. Gont bitumiczny

**** kompletny system ociepleń Termo Organika

***** deska elewacyjna Cedral

***** w razie zmiany materiału np. na styropian lub wełnę mineralną grubość ocieplenia dostosować do obowiązujących przepisów

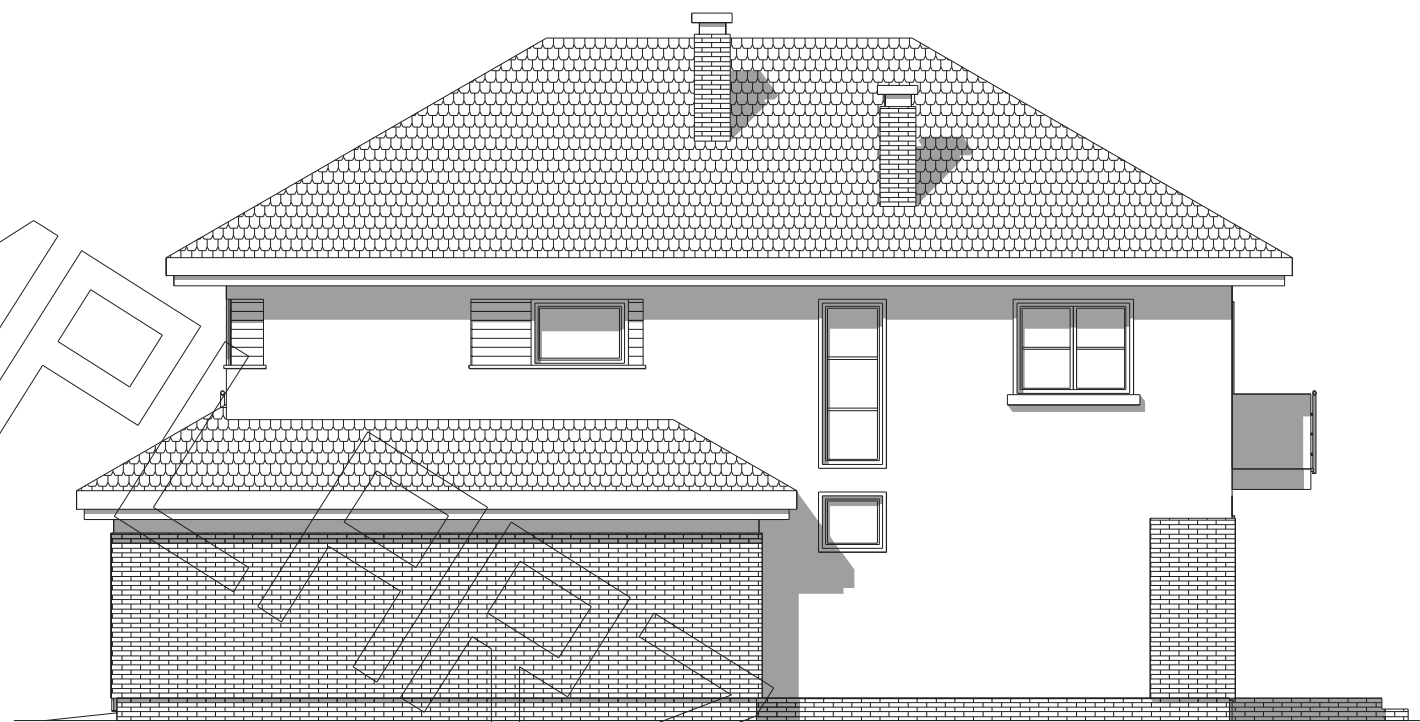
FRAGMENT WIDOKU ELEWACJI FRONTOWEJ :
(podciąg loggi i podcienia wejściowego)



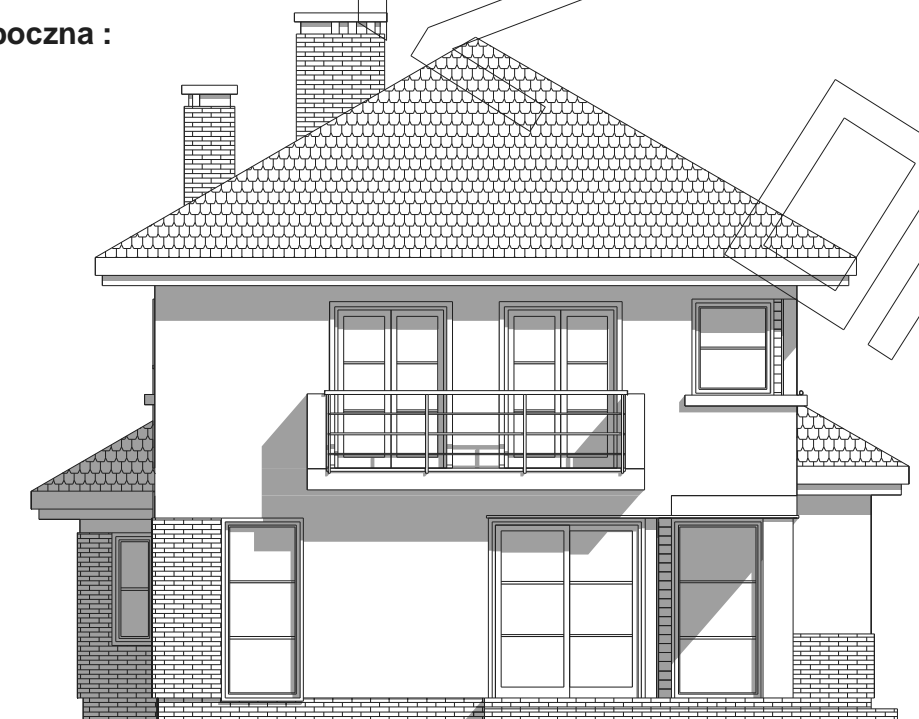
elewacja boczna :



elewacja frontowa :



elewacja boczna :



elewacja tylna - ogrodowa :