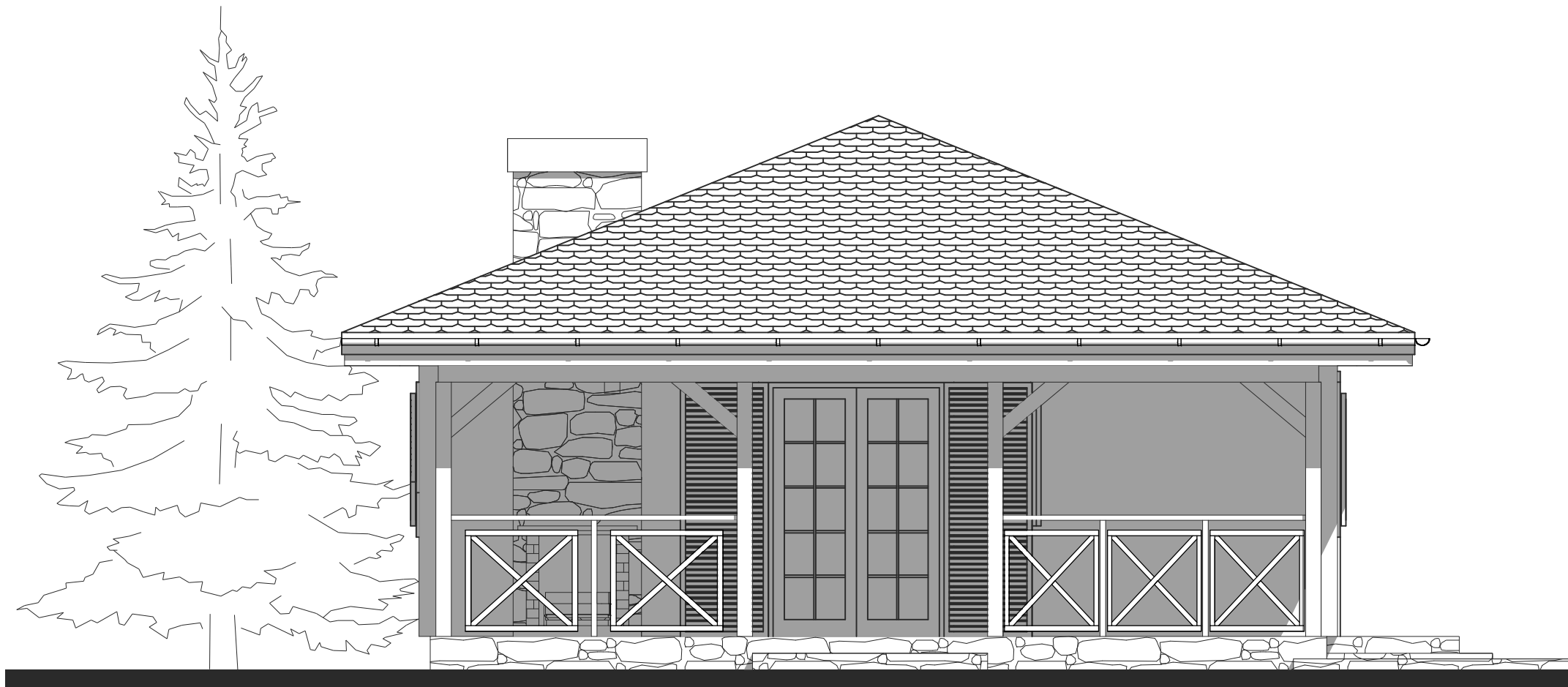




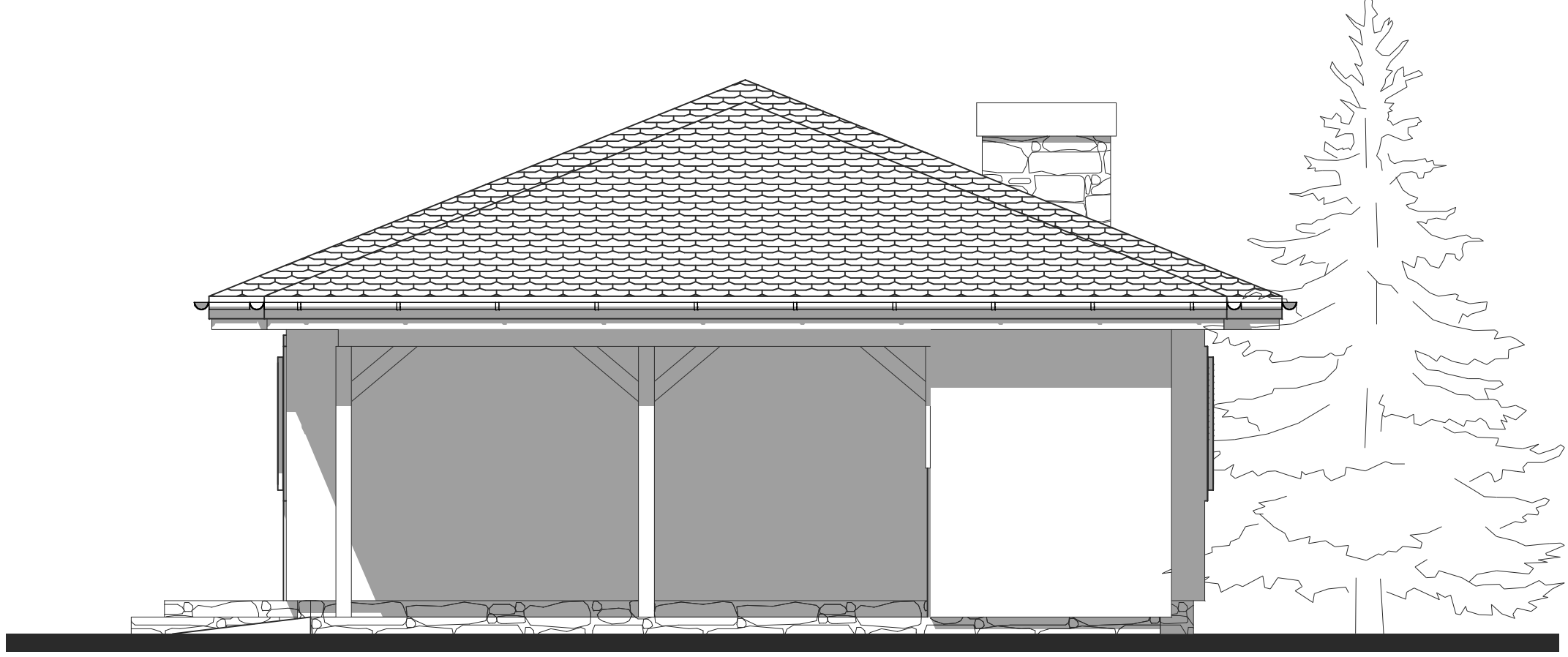
ELEWACJA FRONTOWA



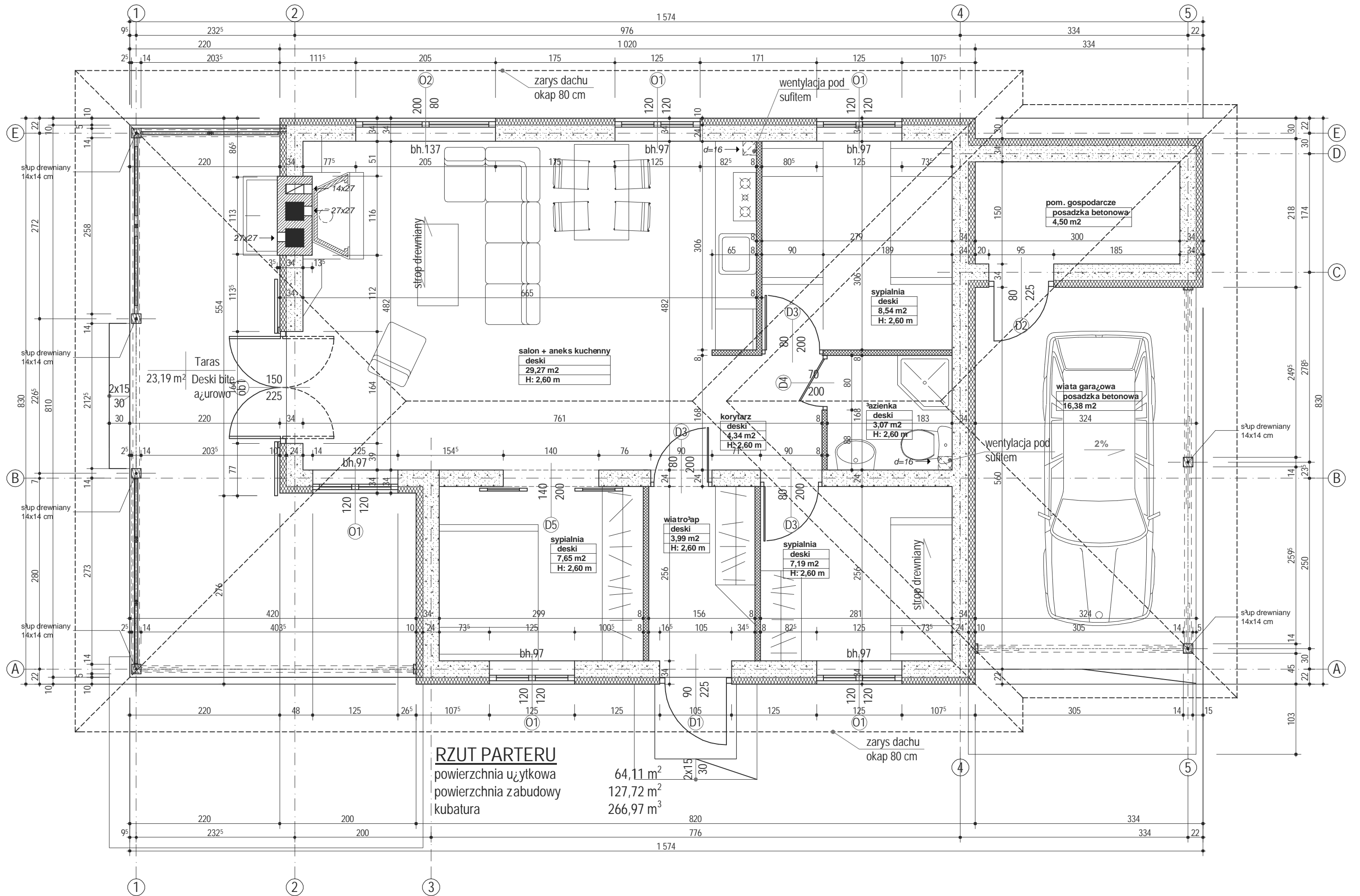
ELEWACJA TARASOWA

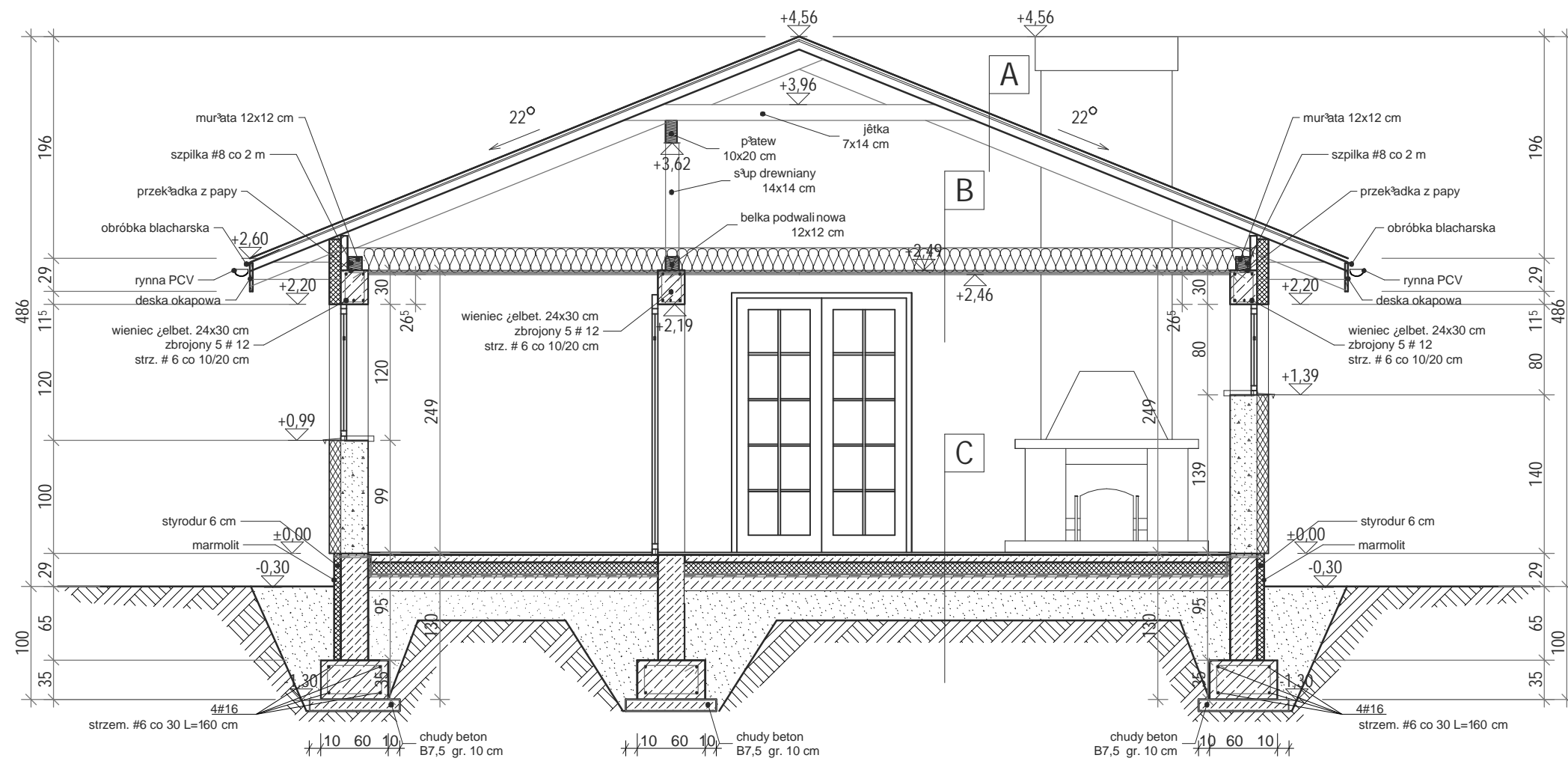


ELEWACJA TYLNA



ELEWACJA BOCZNA





A
DACHÓWKA BITUMICZNA/blachodachówka
PAPA IZOLACYJNA
DESKI 1,9 cm
FOLIA (paroizolacja)
KROKWIE 7x16 cm

B
belki stropowe 10x20cm /WEENA MINERALNA 18 cm
PROFILE STALOWE 5 cm
FOLIA
PĘTYA G-K -1,2 cm

C
PANELE - 2 cm
SZLICHTA B15 ZBROJONA SIATKĄ #6 co 15 - 7cm
STYROPIAN FS30 - 10 cm
FOLIA PE 3x0,3 mm
CHUDY BETON B10 - 15 cm
PIASEK ZAGĘSZCZONY WARSTWAMI - ok 35 cm
GRUNT RODZIMY

PRZEKRÓJ A-A