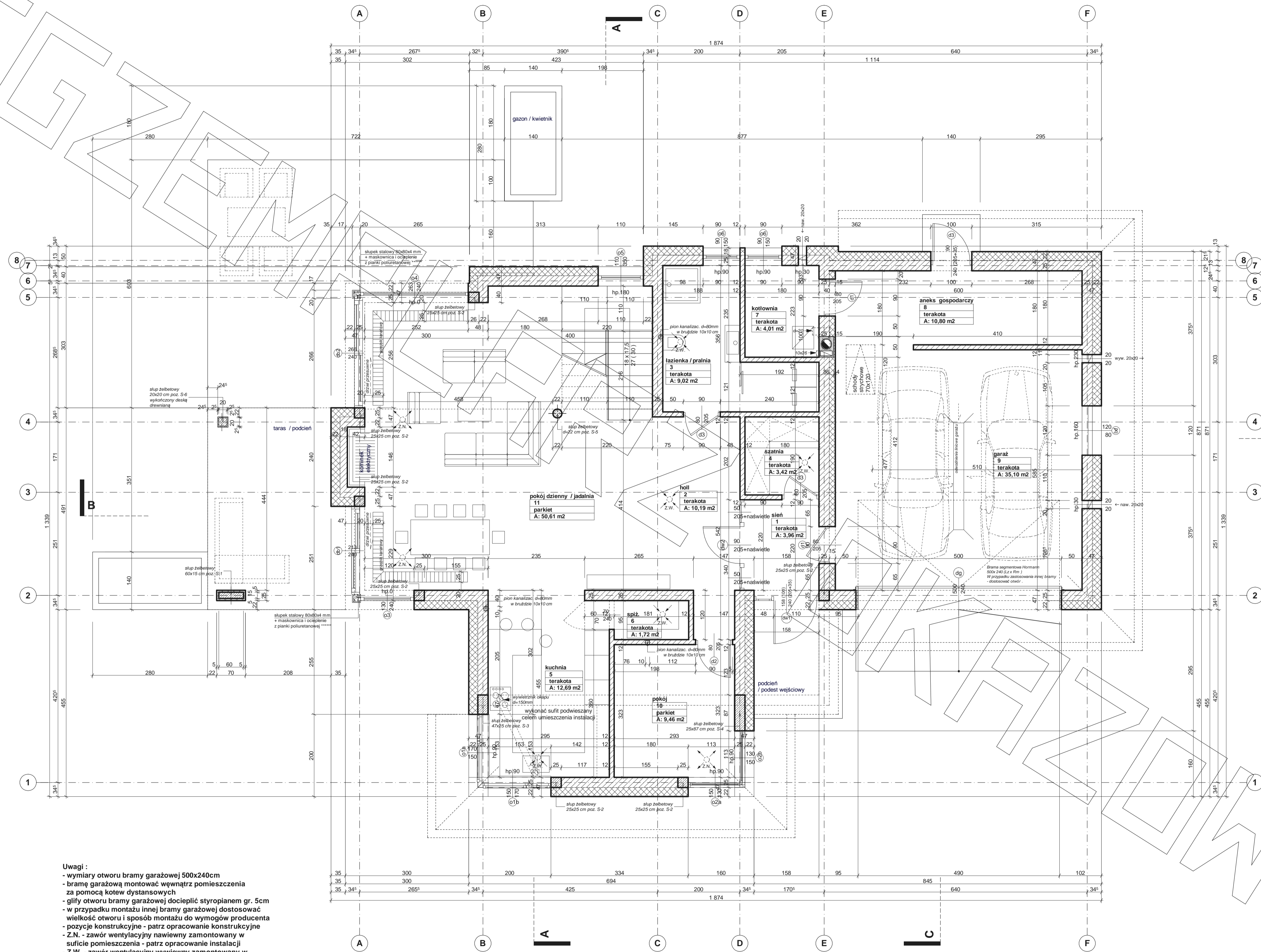
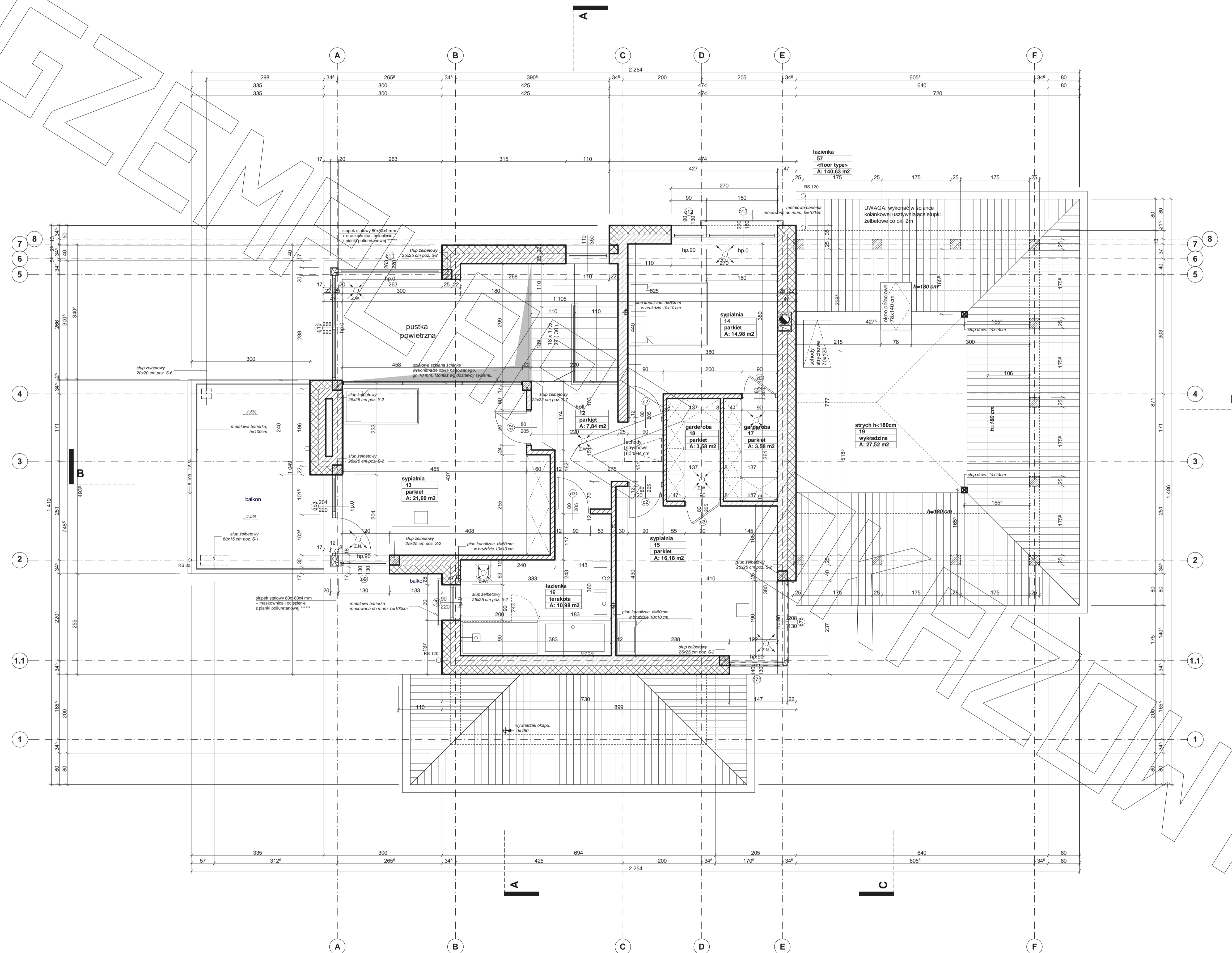


RZUT PARTERU



- Uwagi :**
- wymiary otworu bramy garażowej 500x240cm
 - bramę garażową montować wewnątrz pomieszczenia za pomocą kotw dystansowych
 - głyby otworu bramy garażowej docieplić styropianem gr. 5cm
 - w przypadku montażu innej bramy garażowej dostosować wielkość otworu i sposób montażu do wymogów producenta
 - pozycje konstrukcyjne - patrz opracowanie konstruktora
 - Z.N. - zawór wentylacyjny nawiewny zamontowany w suficie pomieszczenia - patrz opracowanie instalacji
 - Z.W. - zawór wentylacyjny wywiewny zamontowany w suficie pomieszczenia - patrz opracowanie instalacji

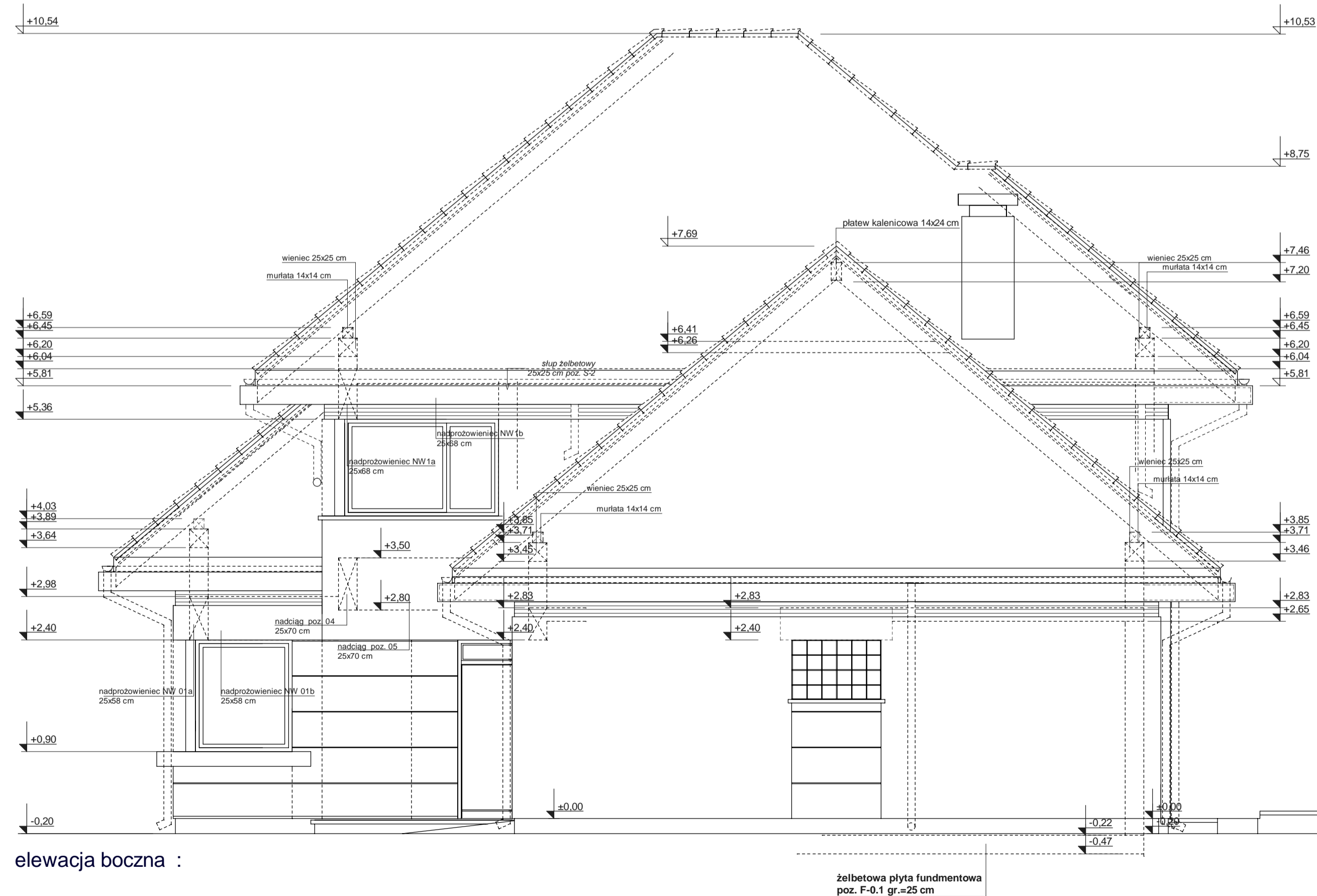
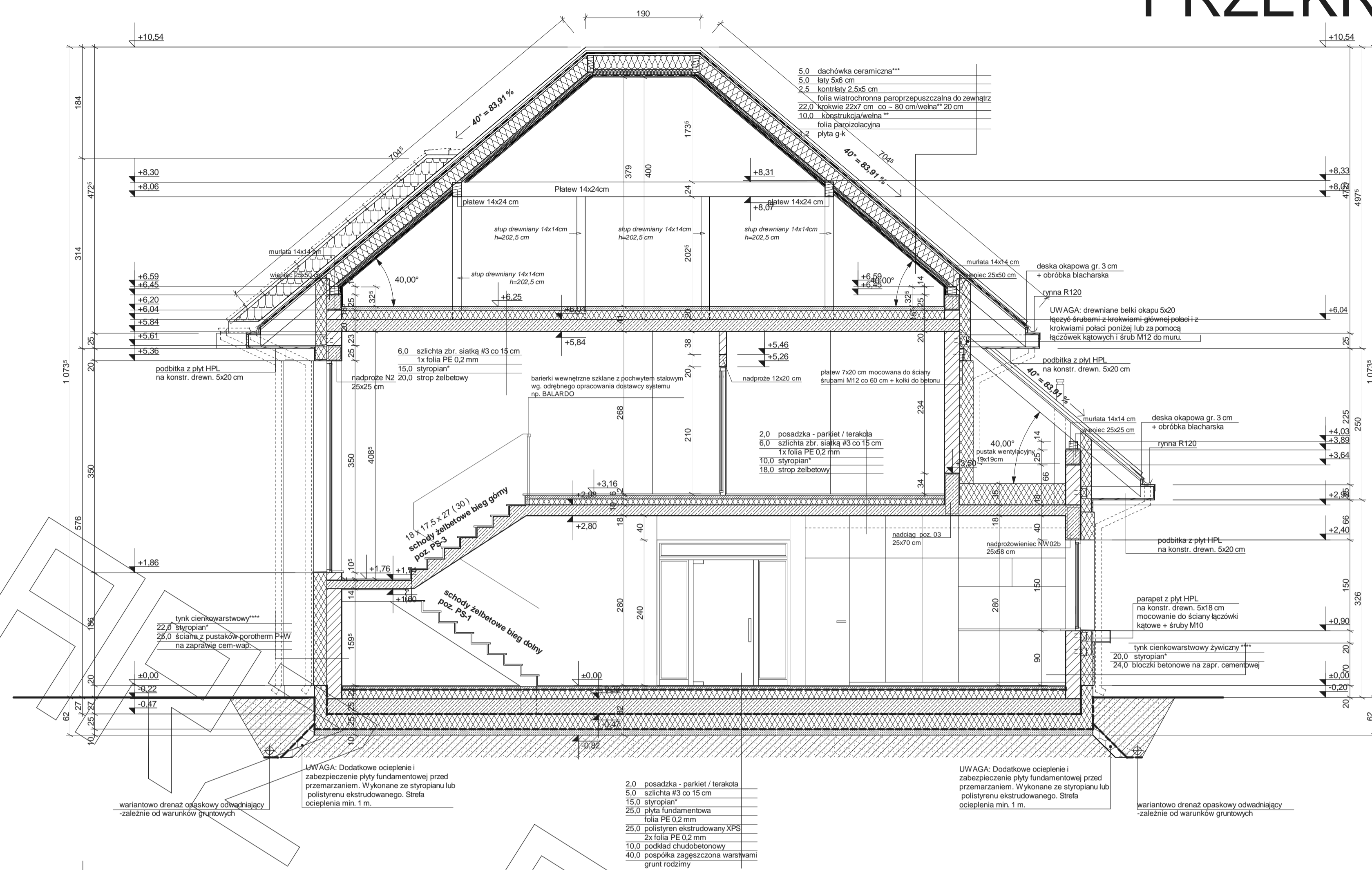
RZUT PIĘTRA



UWAGA: wykonać w ścianie kolankowej nad garażem usztywniające słupki żelbetowe co ok. 2m

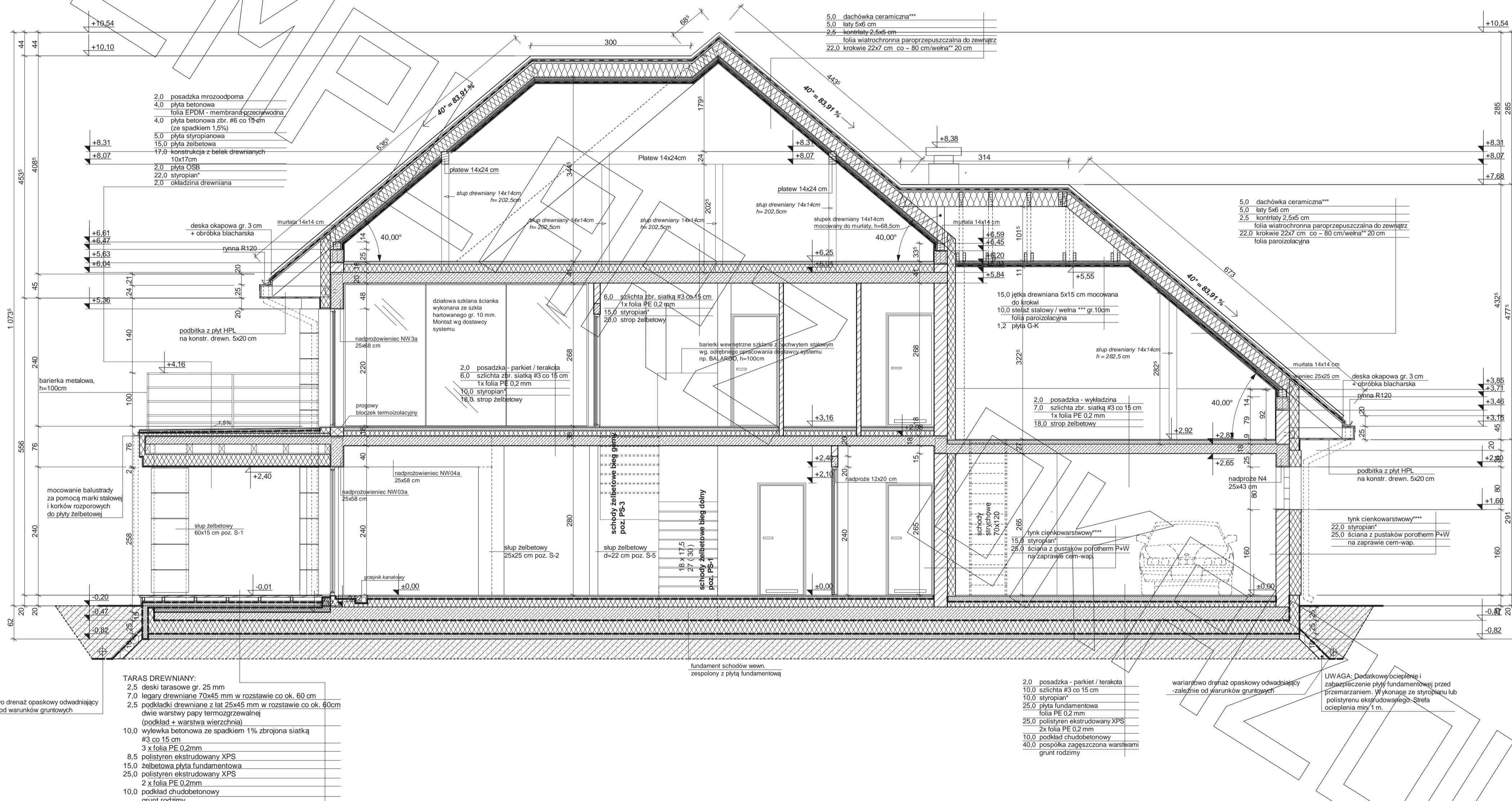
- Uwagi :
- pozycje konstrukcyjne - patrz opracowanie konstrukcyjne
 - Z.N. - zawór wentylacyjny nawiewny zamontowany w suficie pomieszczenia - patrz opracowanie instalacji
 - Z.W. - zawór wentylacyjny wywiewny zamontowany w suficie pomieszczenia - patrz opracowanie instalacji

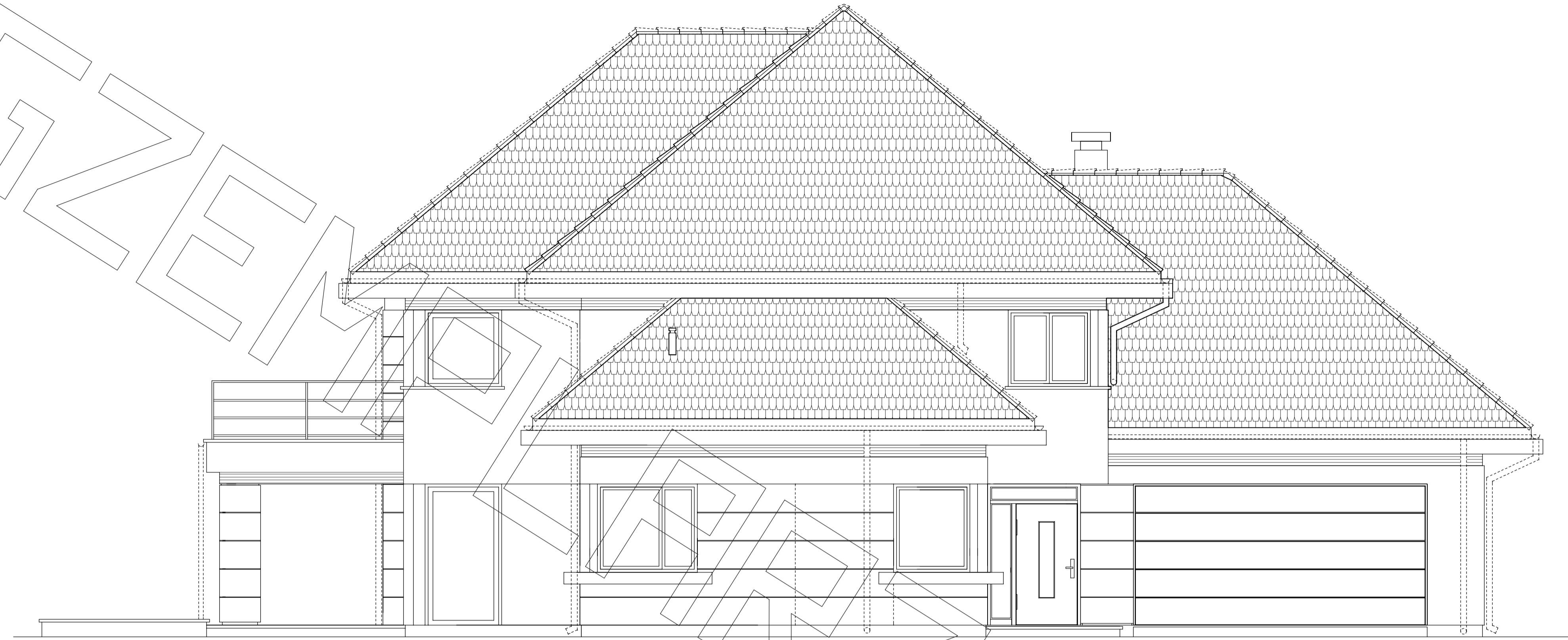
PRZEKRÓJ



elewacja boczna :

żelbetowa płyta fundamentowa poz. F-0.1 gr.=25 cm





elewacja frontowa :



elewacja boczna :

