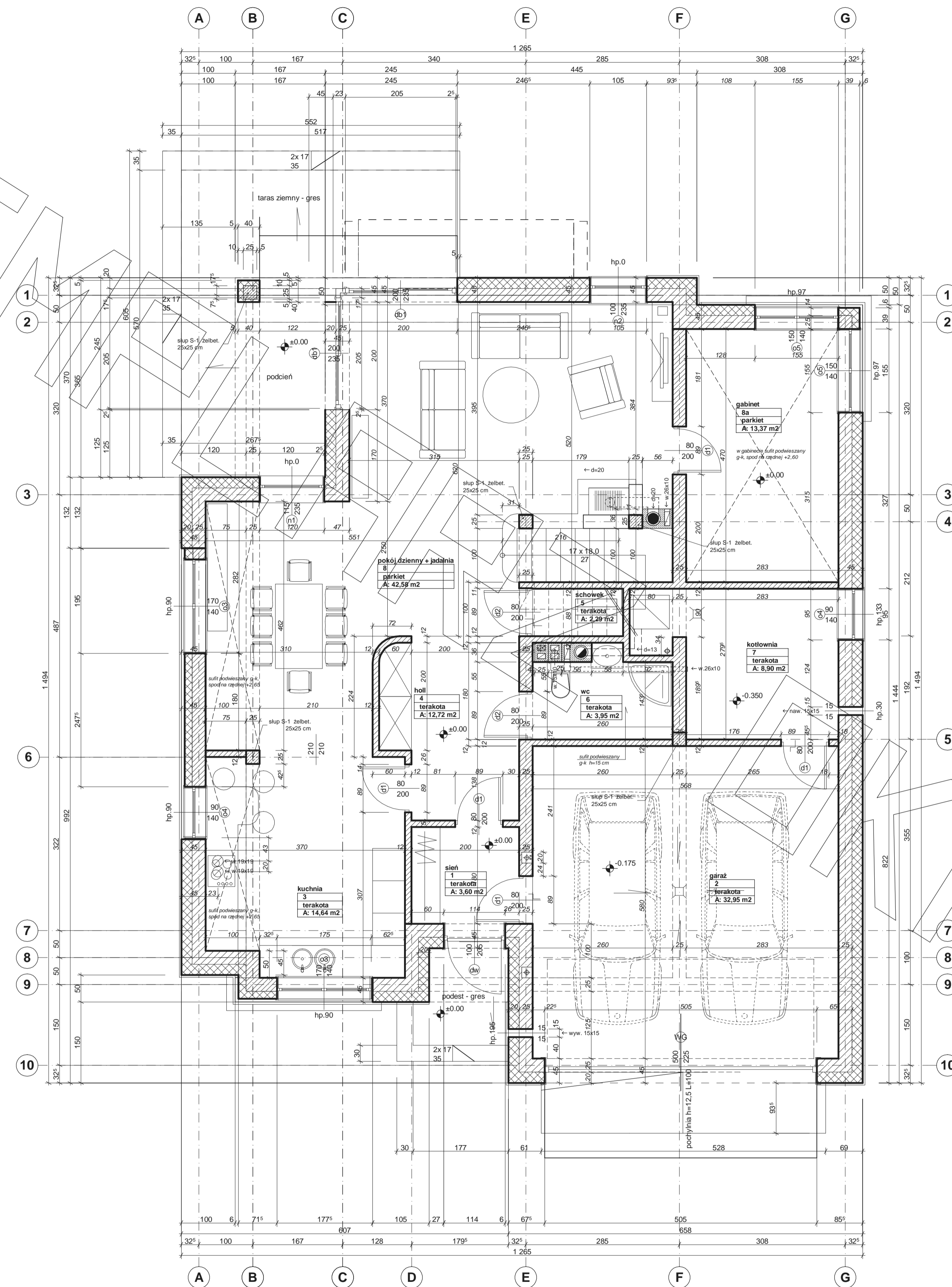
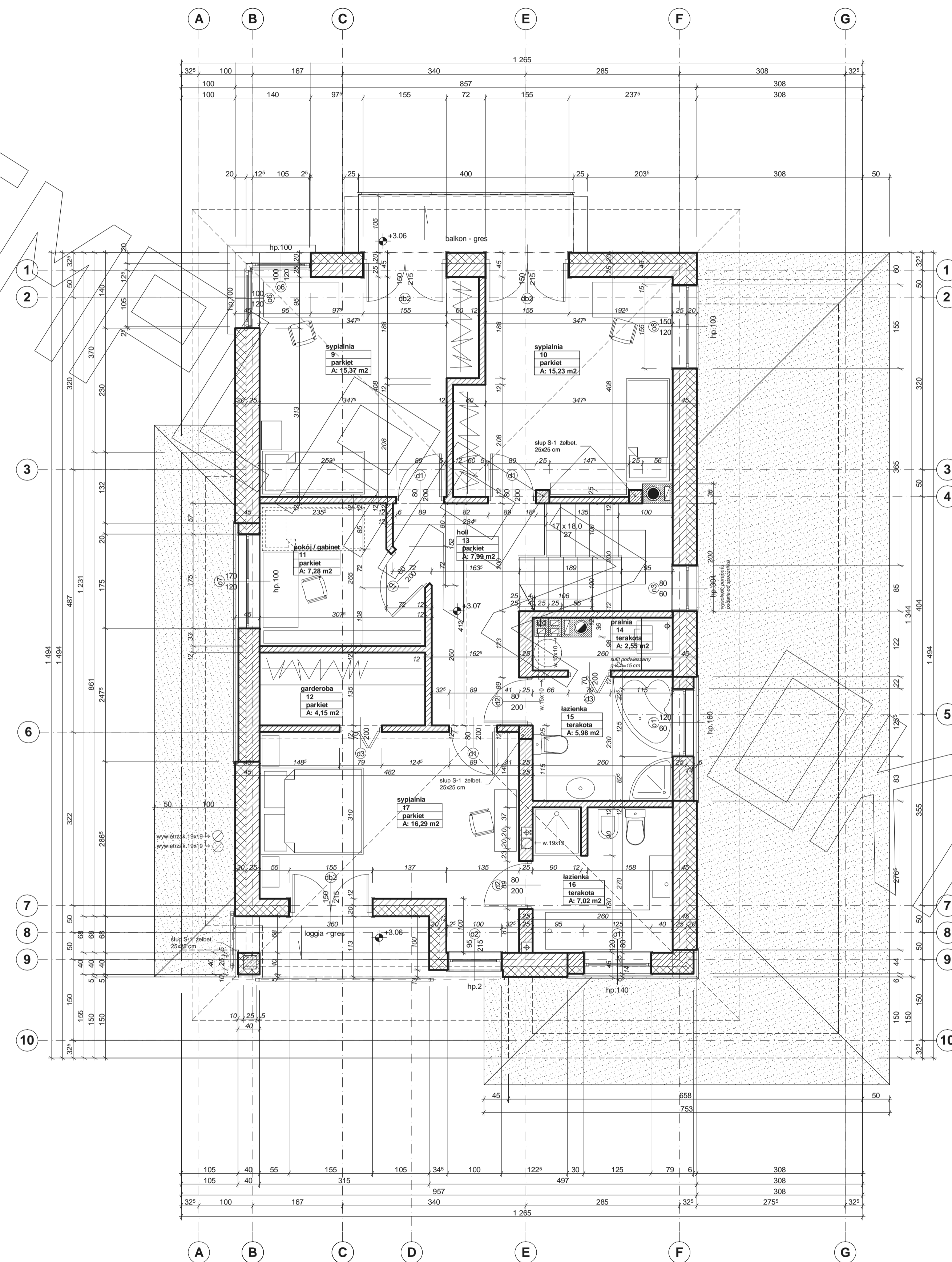


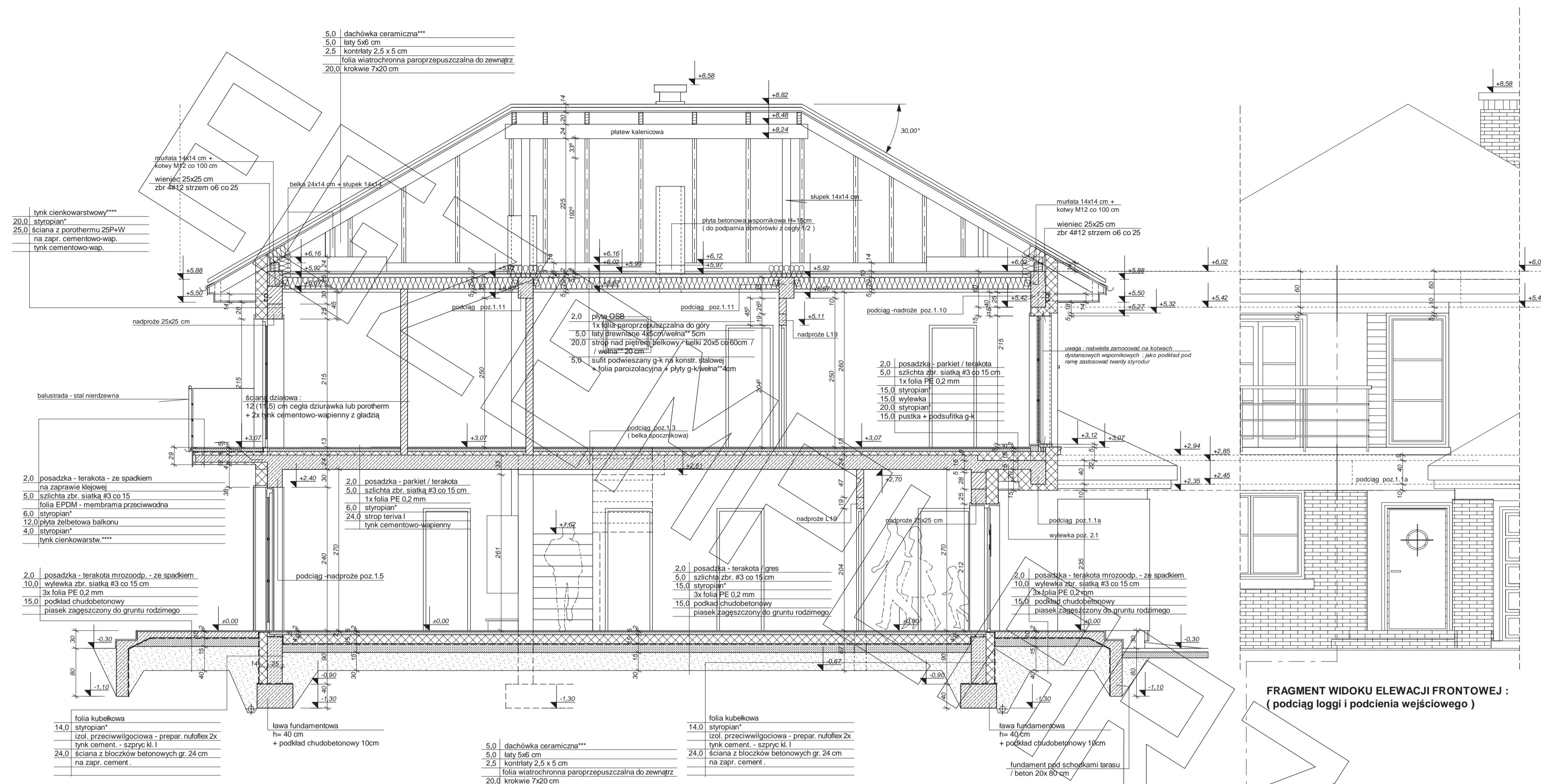
RZUT PARTERU



RZUT PIĘTRA

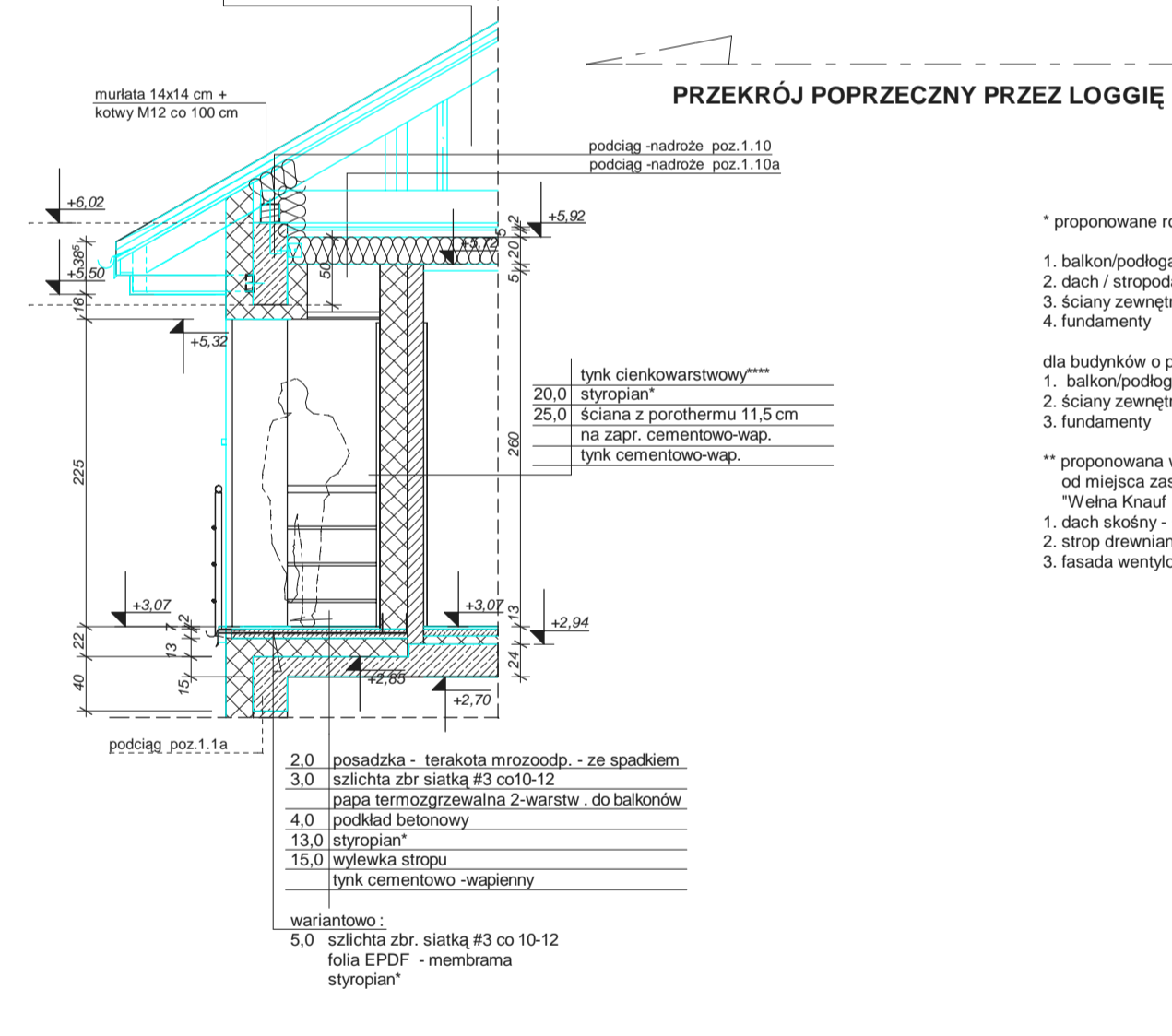


PRZEKRÓJ



FRAGMENT WIDOKU ELEWACJI FRONTOWEJ :
(podciąg loggi i podcienia wejściowego)

PRZEKRÓJ PODŁUŻNY PRZEZ BUDYNEK
- PRZEZ KALENICĘ, MIĘDZY OSIAMI C I D :



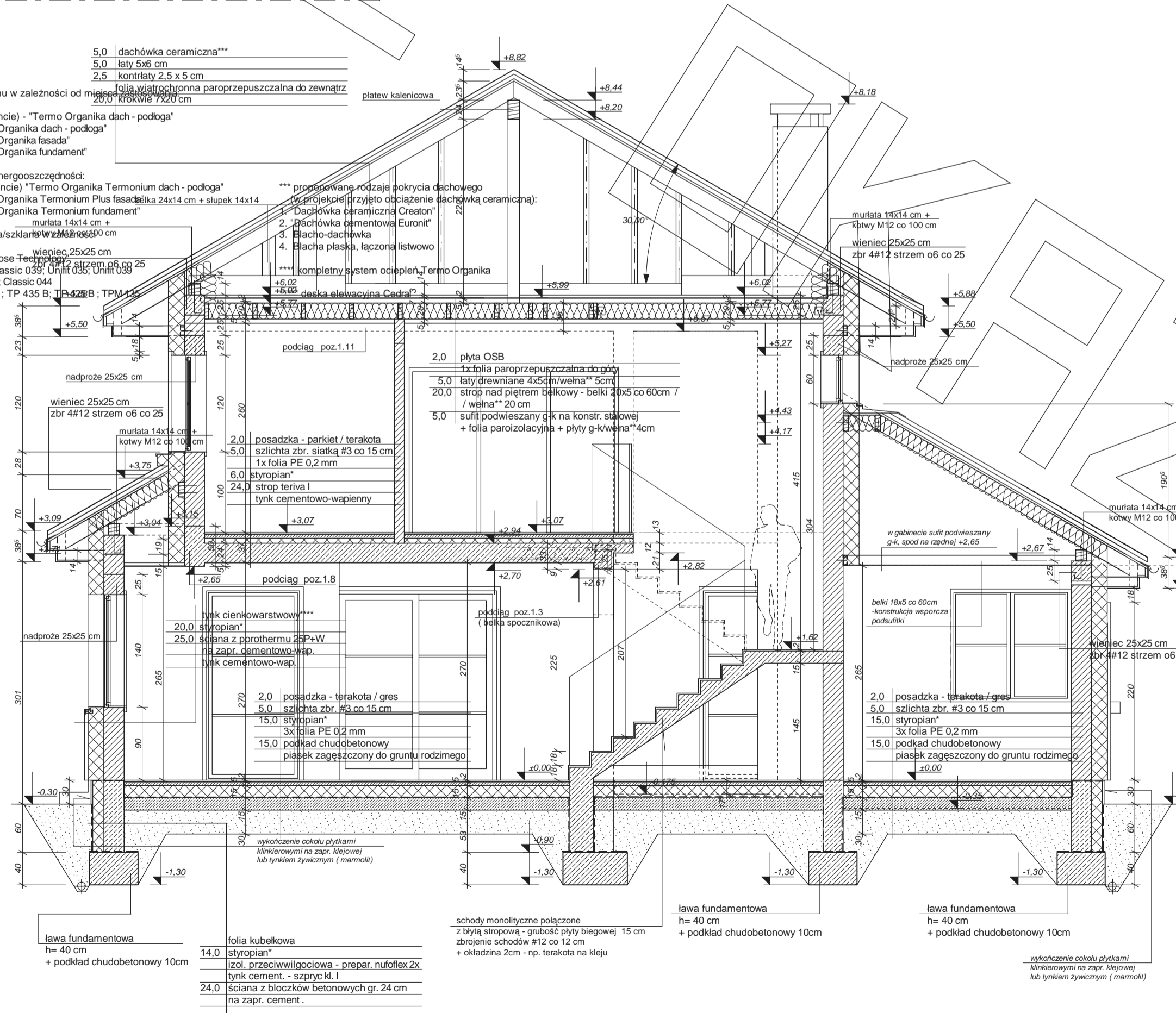
PRZEKRÓJ POPRZECZNY PRZEZ LOGGIĘ :

- * proponowane rodzaje styropianu w zależności od miejsca zastosowania:
1. balkon/podłoga (w tym na gruncie) - "Termo Organika Dach - podłoga"
 2. dach / stropodach - "Termo Organika Dach - podłoga"
 3. ściany zewnętrzne - "Termo Organika Fasada"
 4. fundamenty - "Termo Organika Fundament"

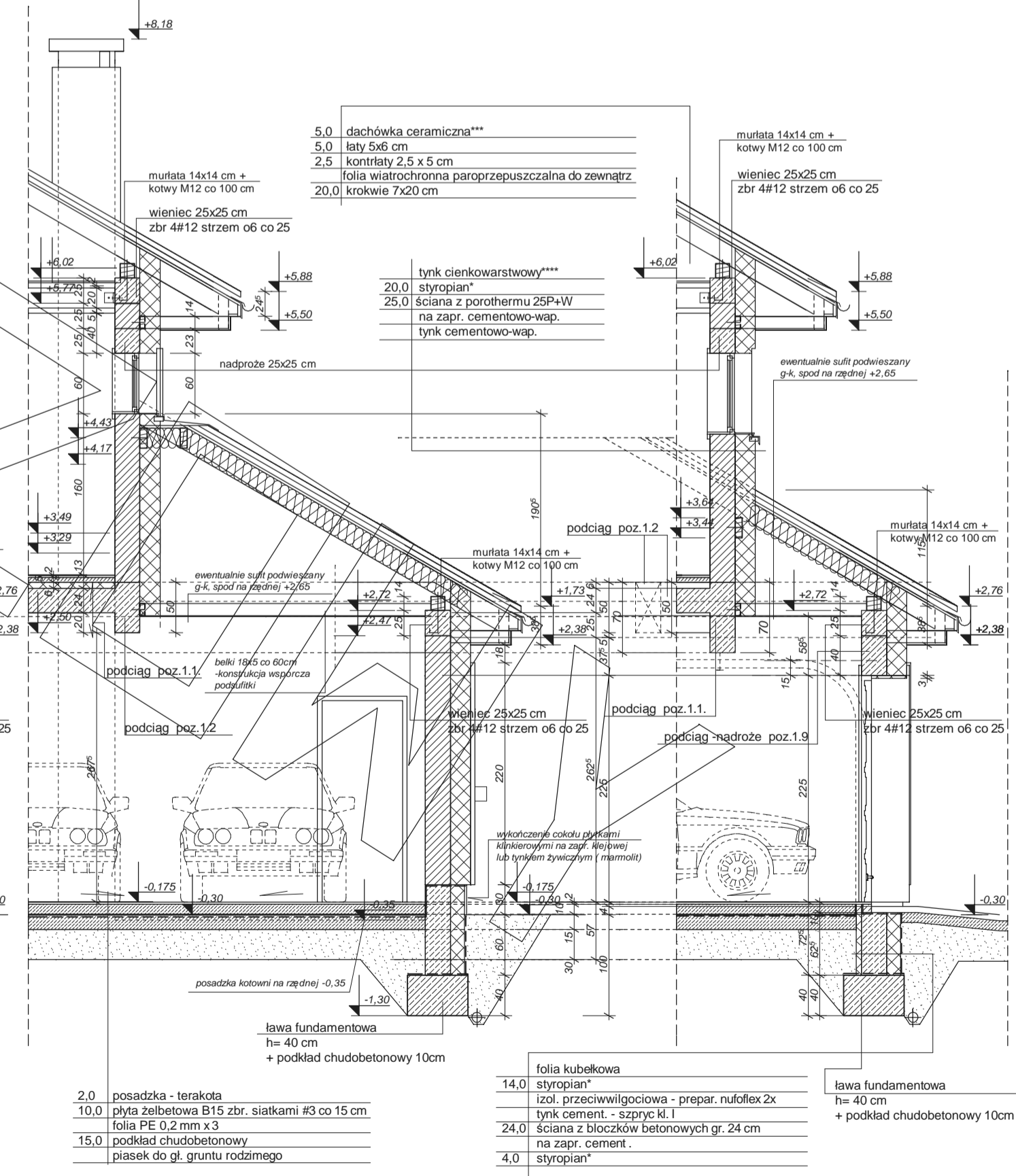
- *** proponowane rodzaje pokrycia dachowego (w projekcie przyjęto obrzeżenie dachówki ceramicznej):
1. "Dachówka ceramiczna Euroton"
 2. "Dachówka ceramiczna Euroton"
 3. Blacha dachówka
 4. Blacha płaska, łączona listwowo

- ** proponowana wełna mineralna/zszklana w zależności od miejsca zastosowania:
- "Wełna Knauł Insulation w Ecose Technology"
1. dach skośny - Classic 032, Classic 039, UniFit 035, UniFit 039
 2. strop drewniany - Classic 039, Classic 044
 3. fasada wentylowana - TP 116, TP 435 B, TP 425 B, TPM 135

- **** kompletny system ociepleń Termo Organika

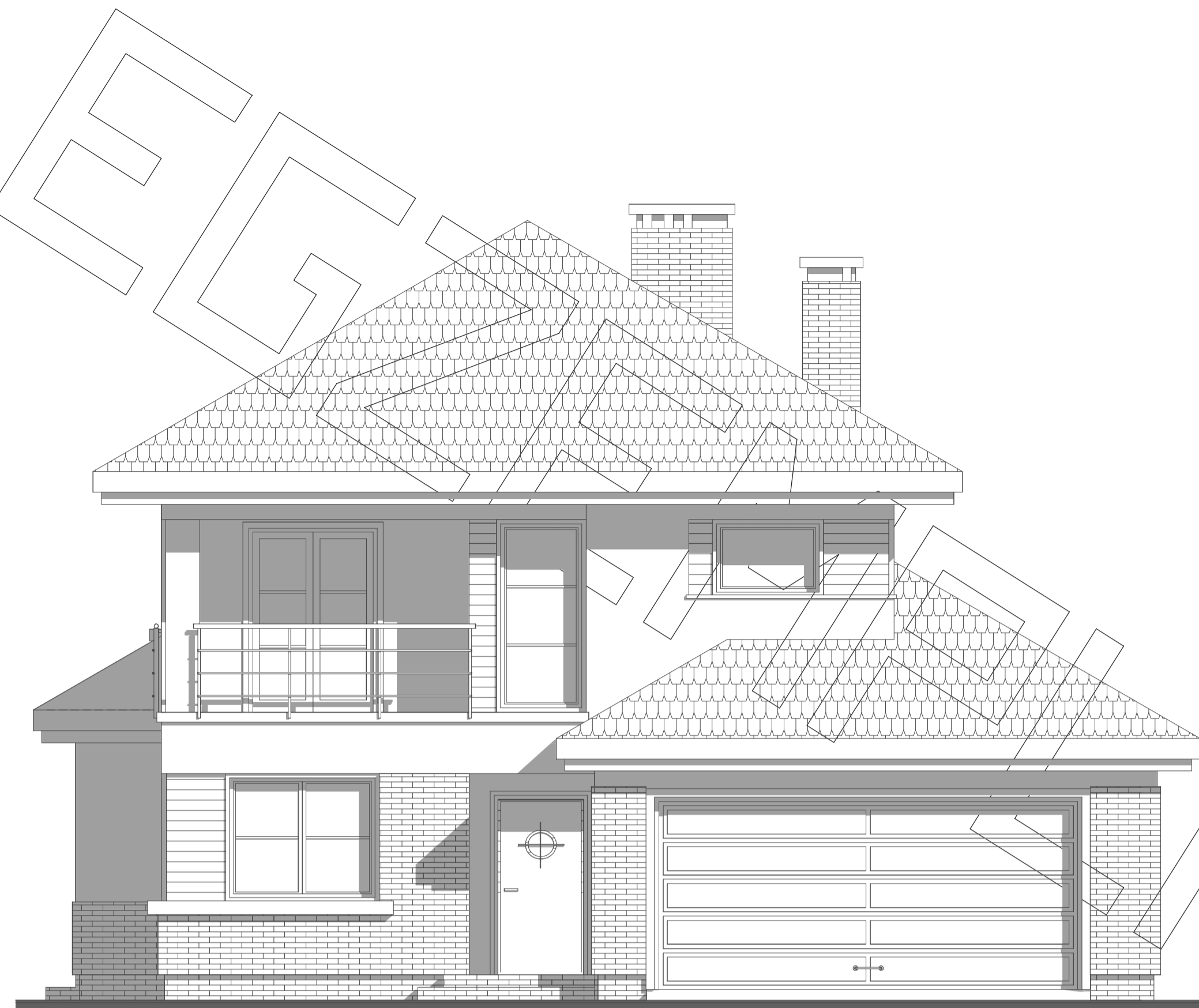


PRZEKRÓJ POPRZECZNY (PRZEZ KLATKĘ SCHODOWĄ) :

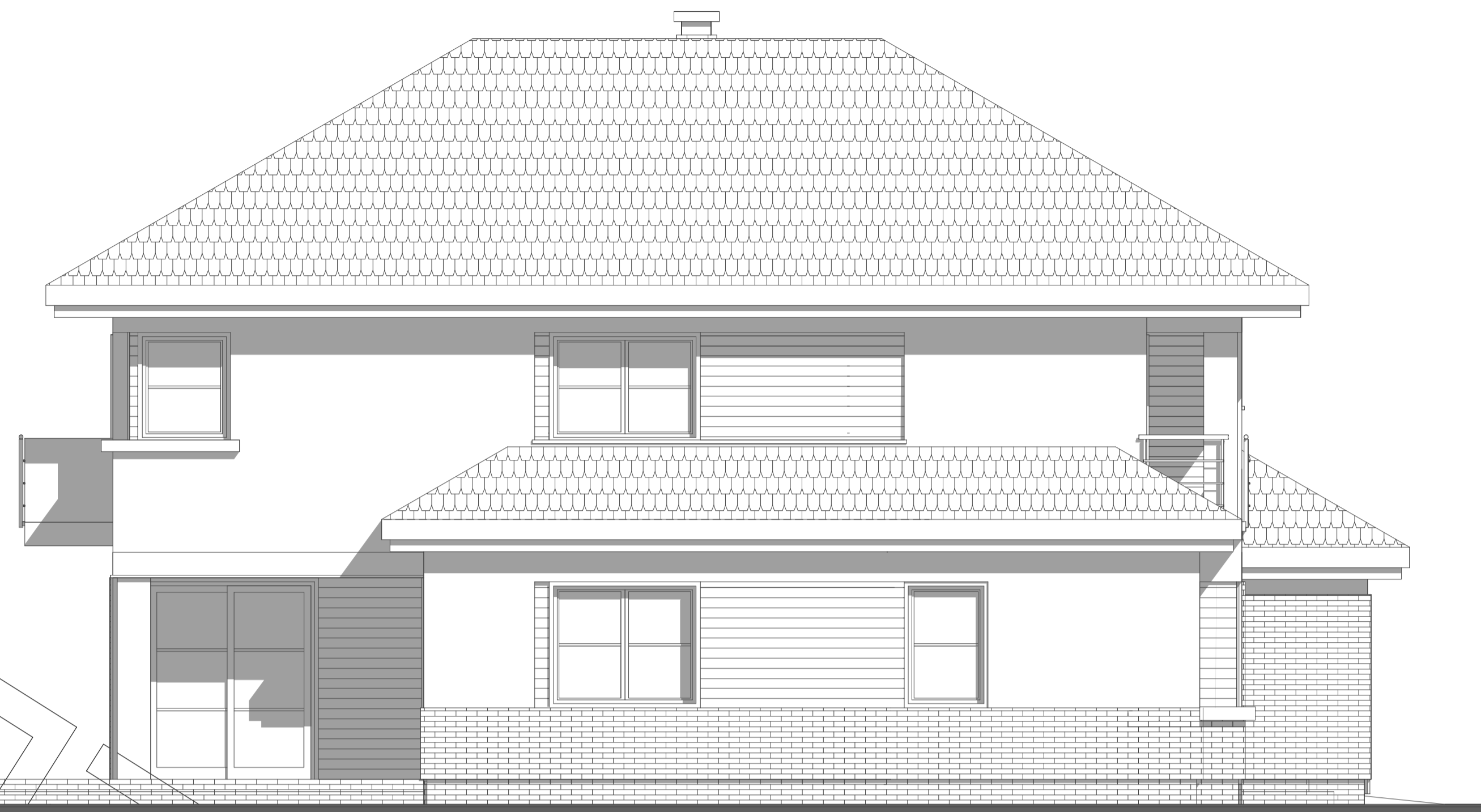


FRAGMENT PRZEKROJU POPRZECZNEGO
(PRZEZ GARAŻ) :

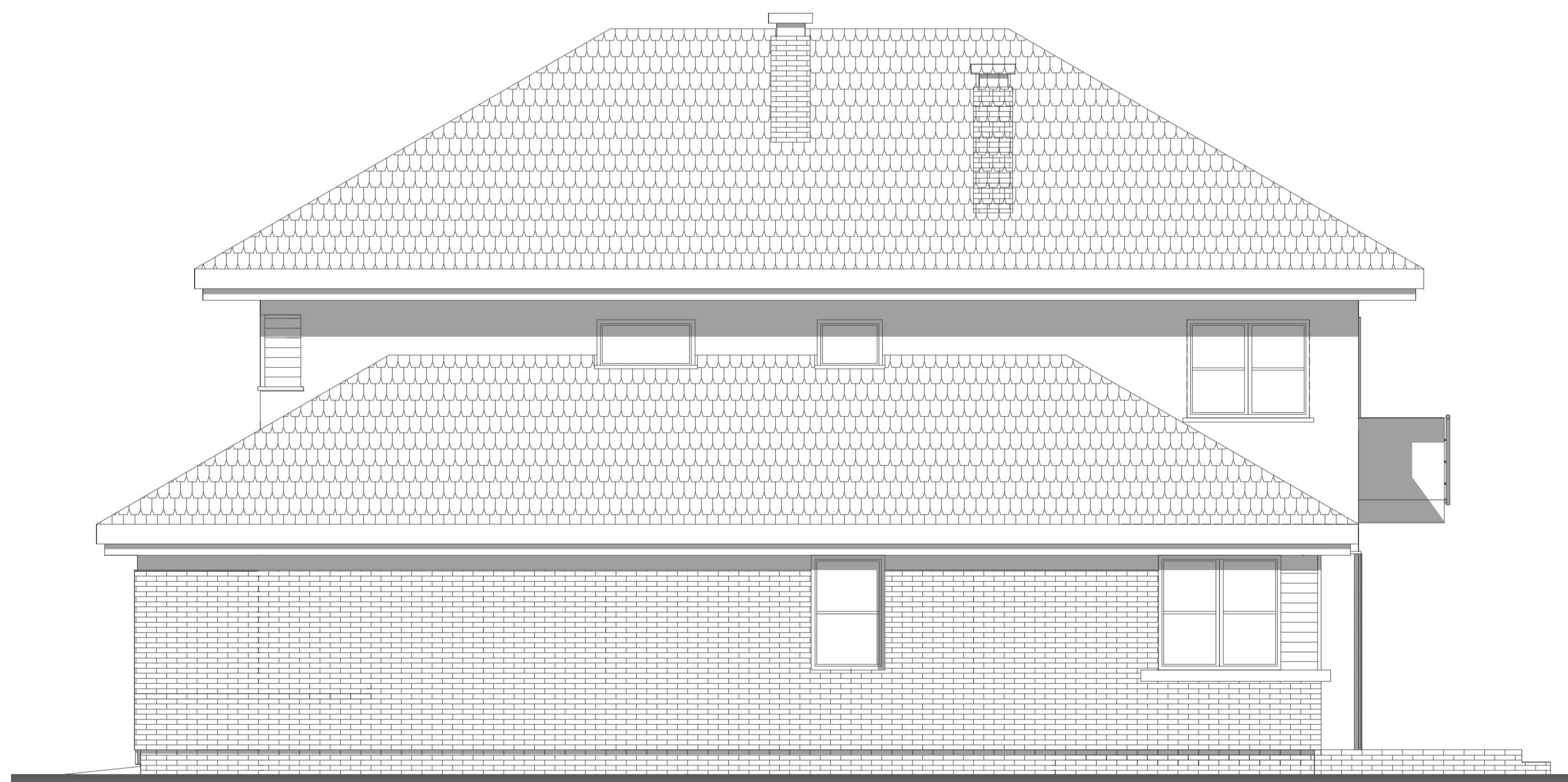
FRAGMENT PRZEKROJU PODŁUŻNEGO
(PRZEZ BRAMĘ GARAŻU) :



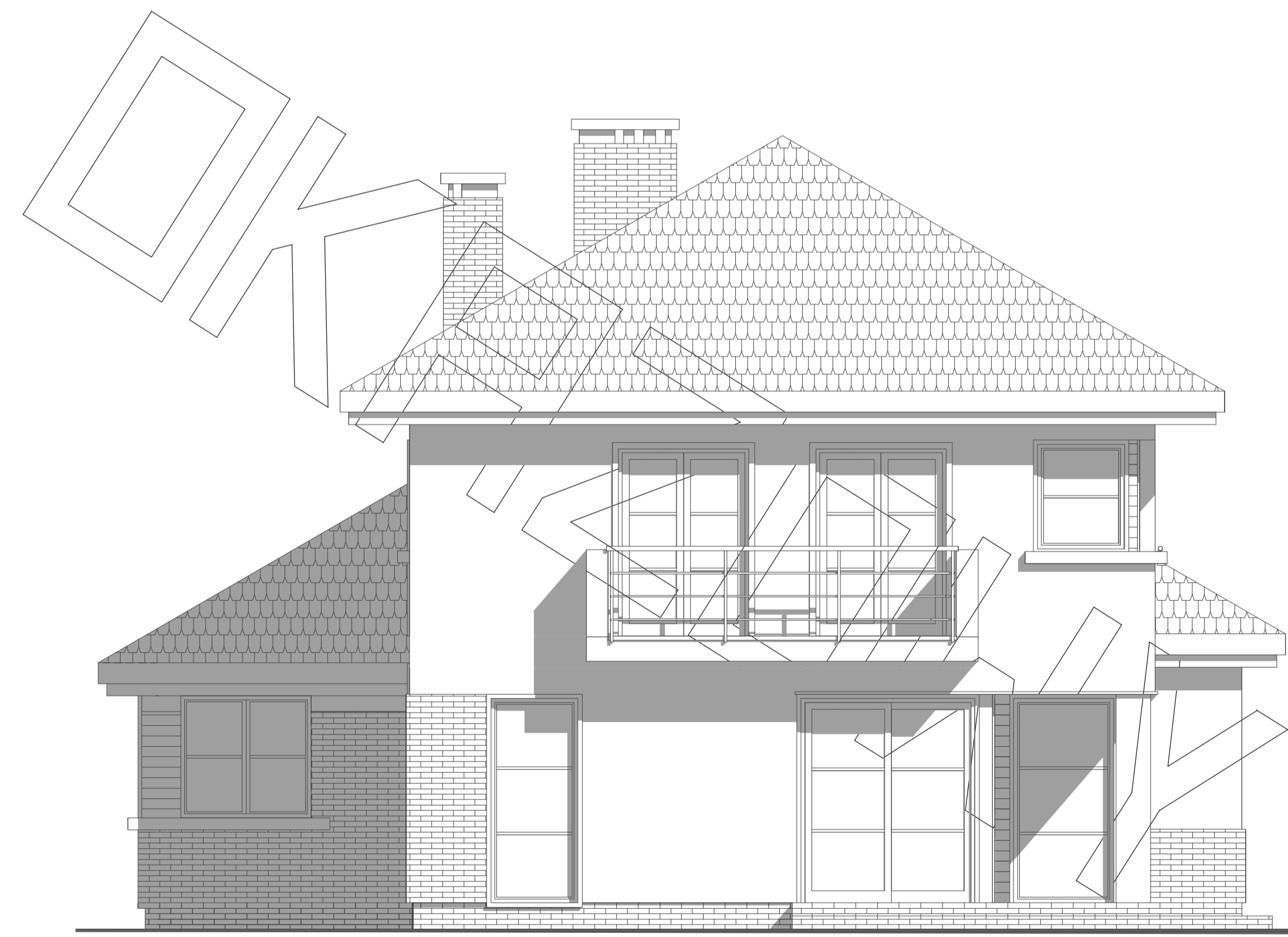
elewacja frontowa :



elewacja boczna :



elewacja boczna :



elewacja tylna - ogrodowa :