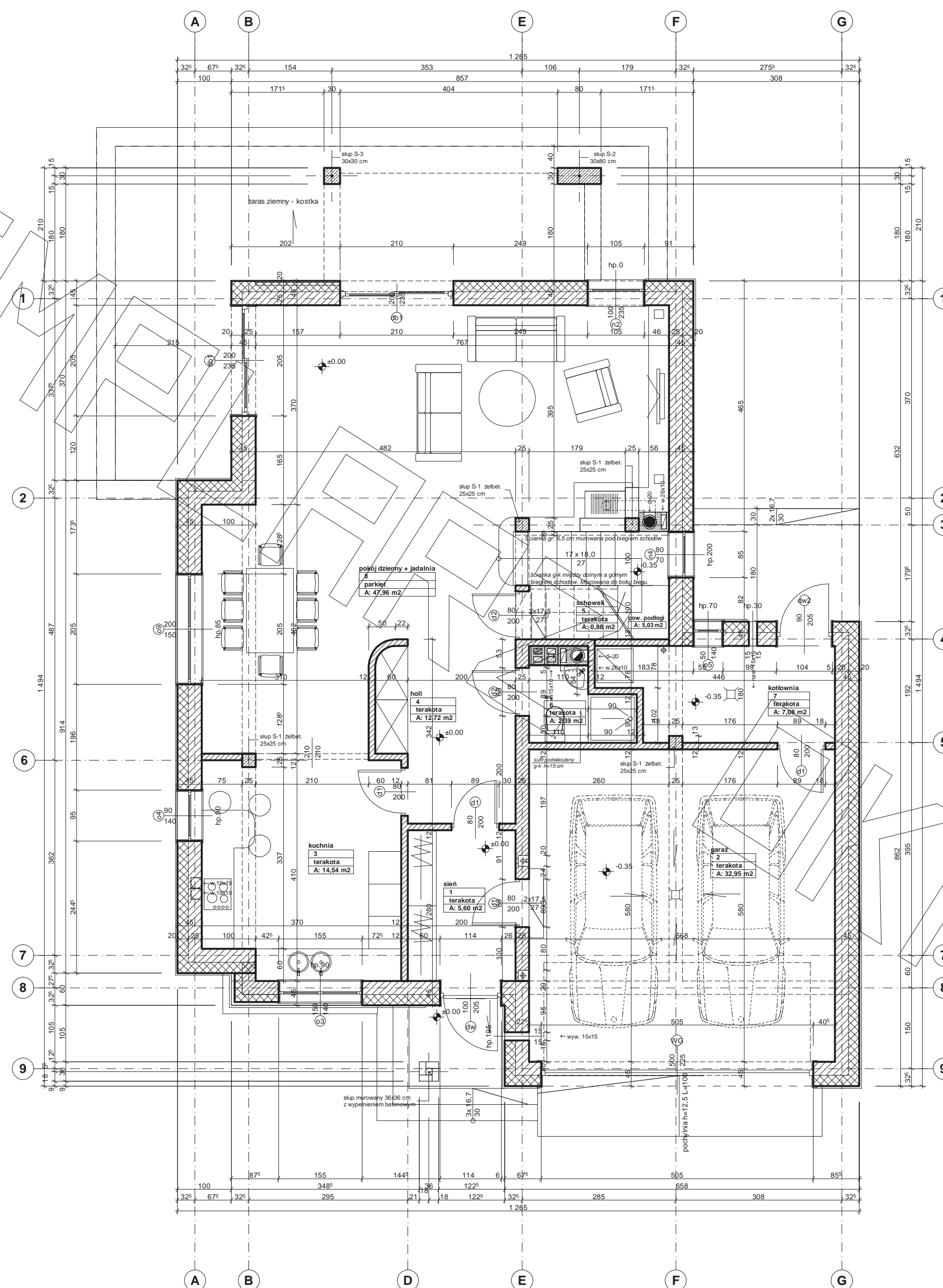
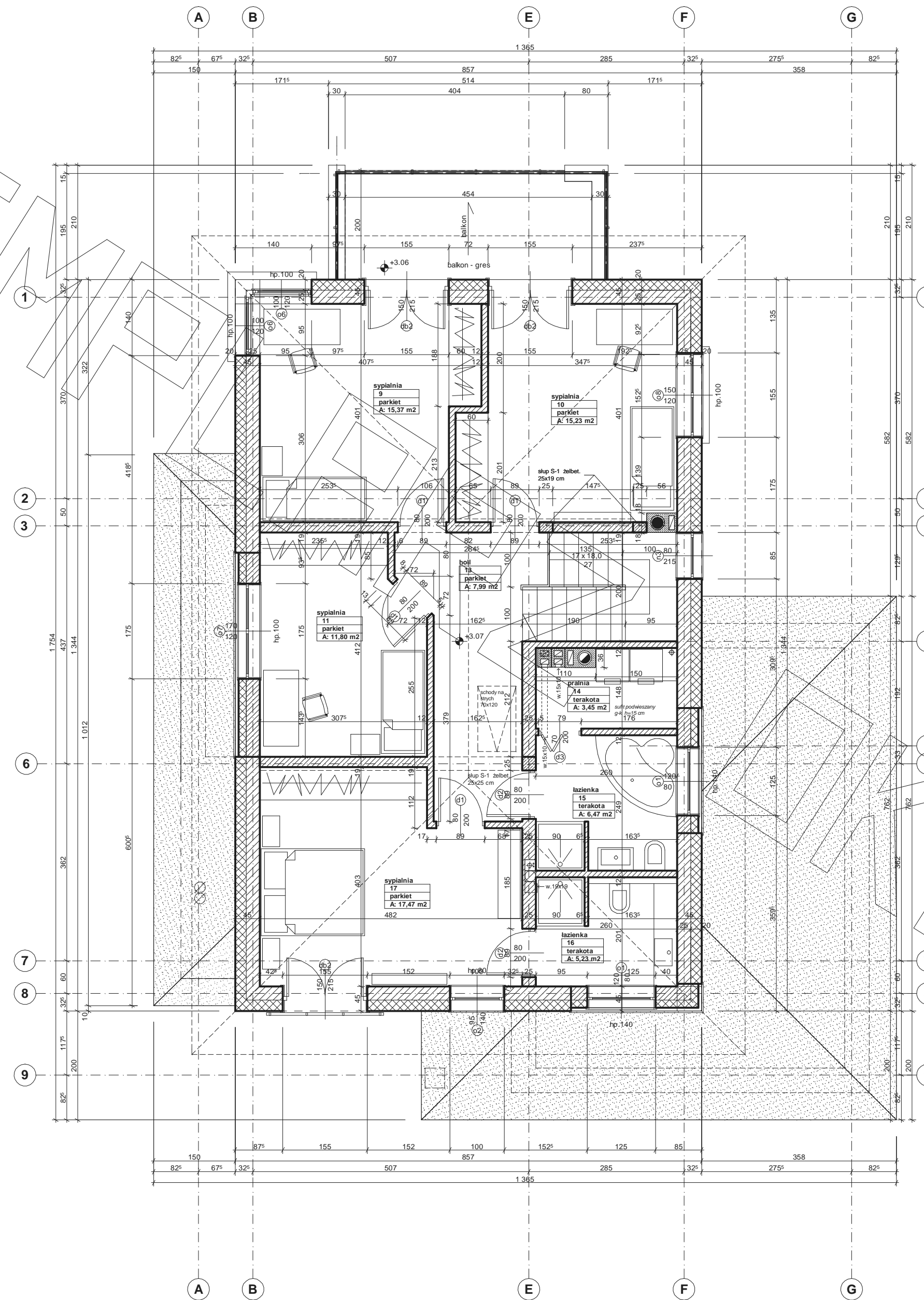


RZUT PARTERU

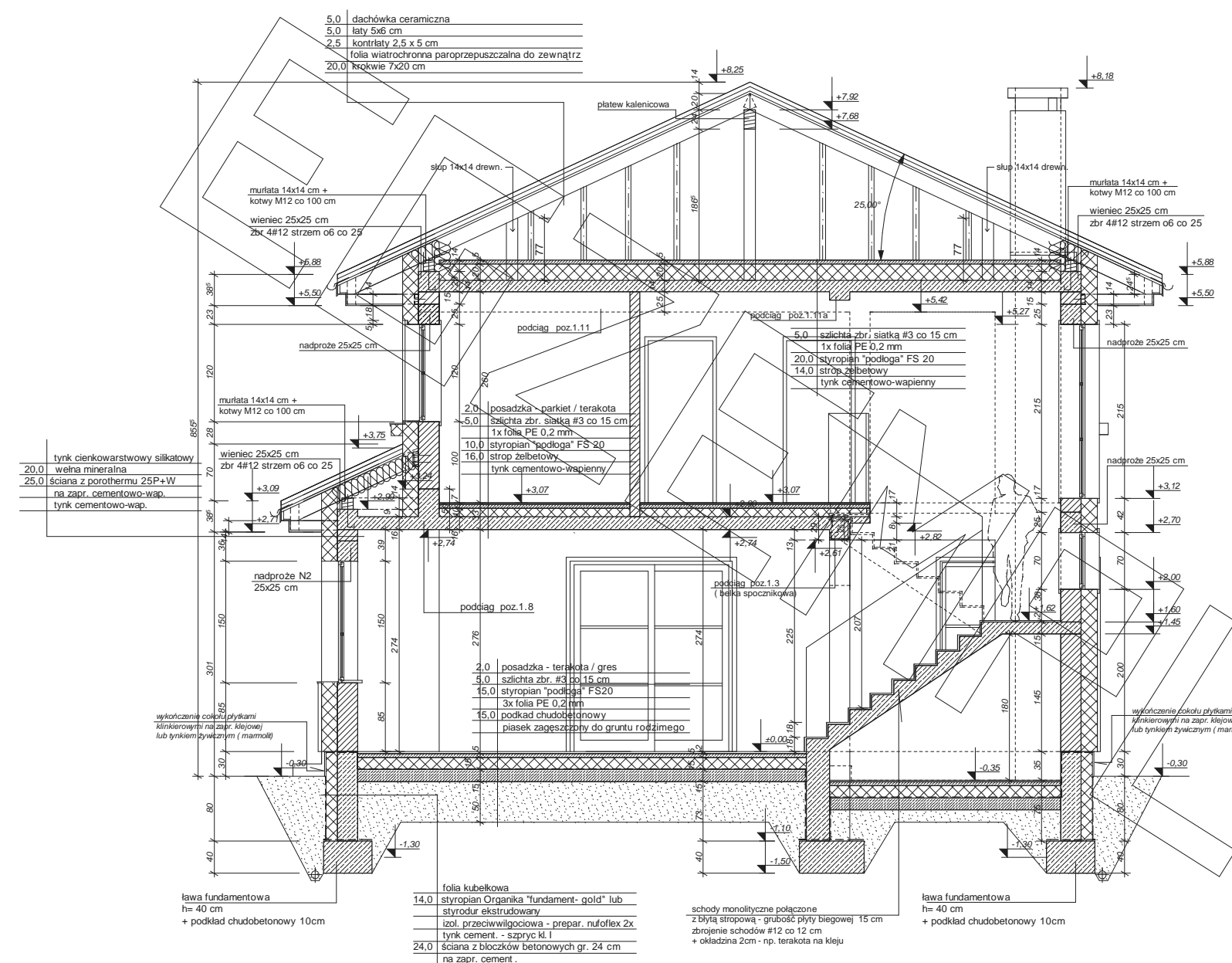


UWAGI:
 - pozycje konstrukcyjne patrz opracowanie konstrukcyjne
 - barierka schodów - stalowa wg. odrębnego opracowania dostawcy systemu
 - stolarka okienna drewniana, aluminiowa lub PCV wg. odrębnego opracowania dostawcy systemu. Ze względu na nietypowe wymiary i zastosowanie drzwi przesuwnych w ramach HS wielkość otworów montażowych oraz sposób montażu należy uzgodnić z działem technicznym wybranego producenta

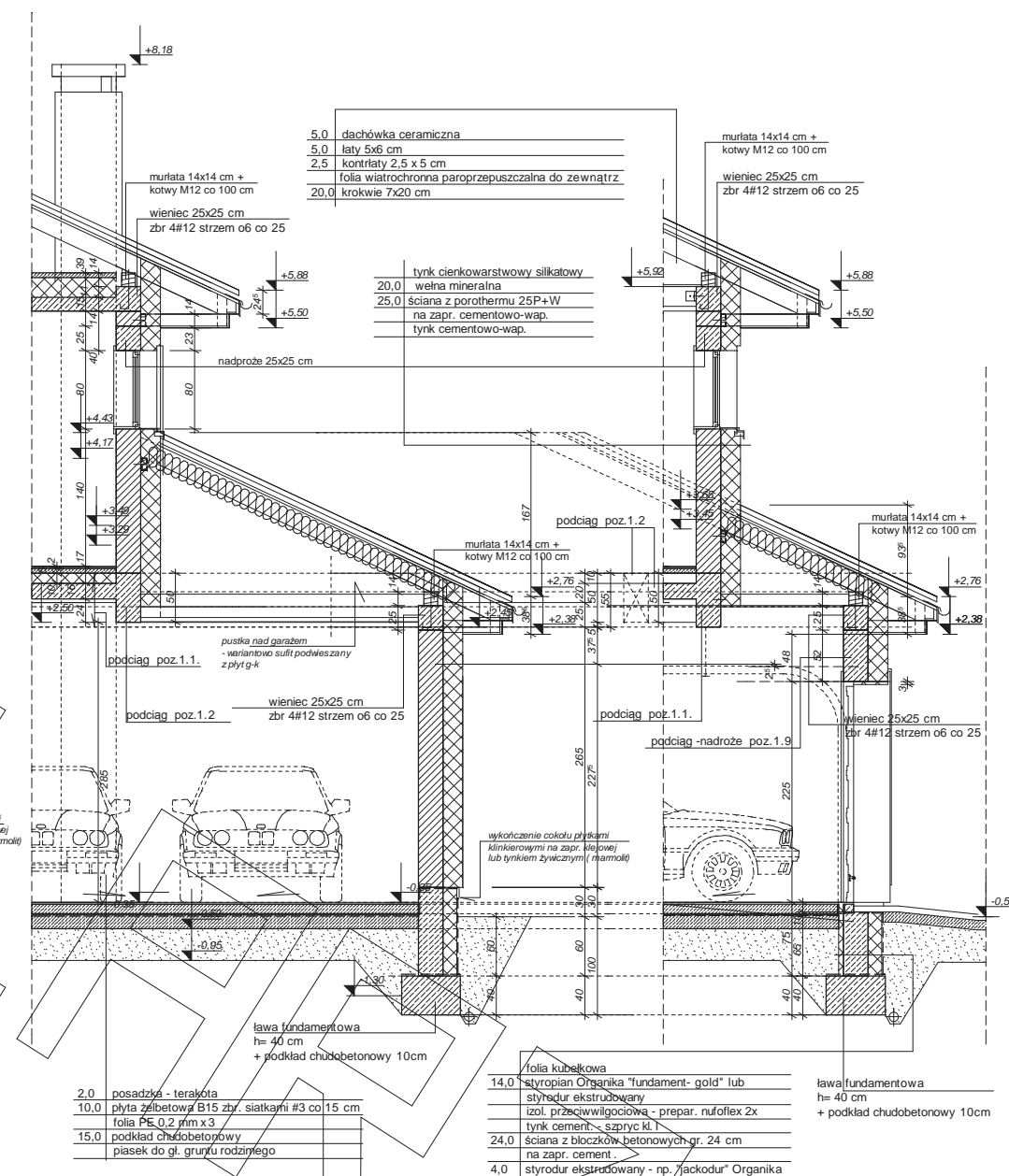
RZUT PIĘTRA



PRZEKRÓJ



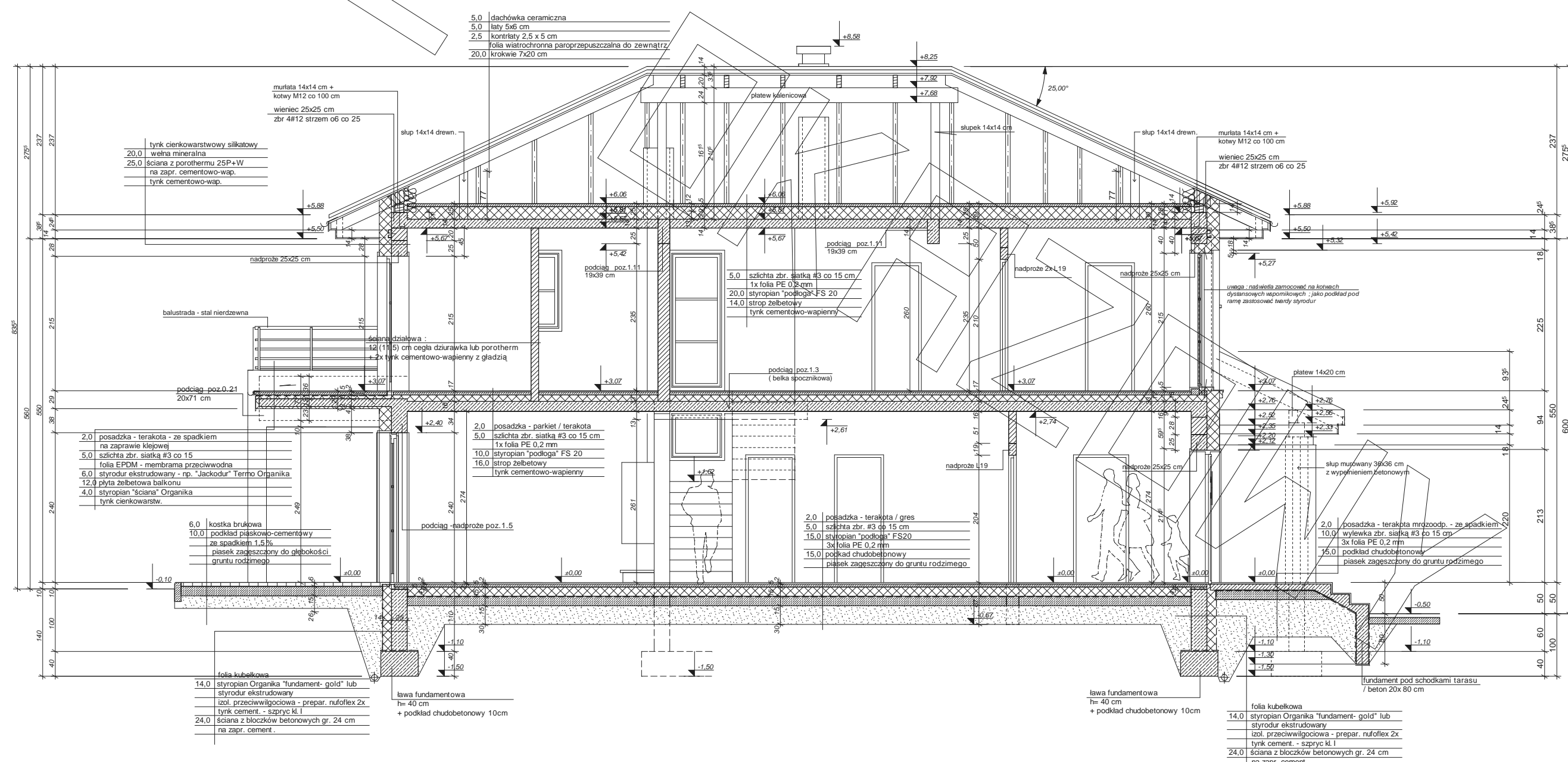
PRZEKRÓJ POPRZECZNY (PRZEZ KLATKĘ SCHODOWĄ) :



FRAGMENT PRZEKRÓJU POPRZECZNEGO (PRZEZ GARAŻ) :

FRAGMENT PRZEKRÓJU PODŁUŻNEGO (PRZEZ BRAMĘ GARAŻA) :

- Uwagi :
- przewody spalinowe odizolować od konstrukcji drewnianej - 3 cm wełna min.+ folia aluminiowa (p-poz)
 - murłaty mocować do wieńca na kotwy M12 co 100 cm
 - wiązary mocowane do ścian za pomocą łączówki, śruby M12 i kołki do betonu
 - pozycje konstrukcyjne - patrz opracowanie konstrukcyjne
 - konstr. podbitki okapowej mocować do ścian za pomocą łączówki, śruby M12 i kołki do betonu



PRZEKRÓJ PODŁUŻNY PRZEZ BUDYNEK - PRZEZ KALENICĘ, MIĘDZY OSIAMI C I D :

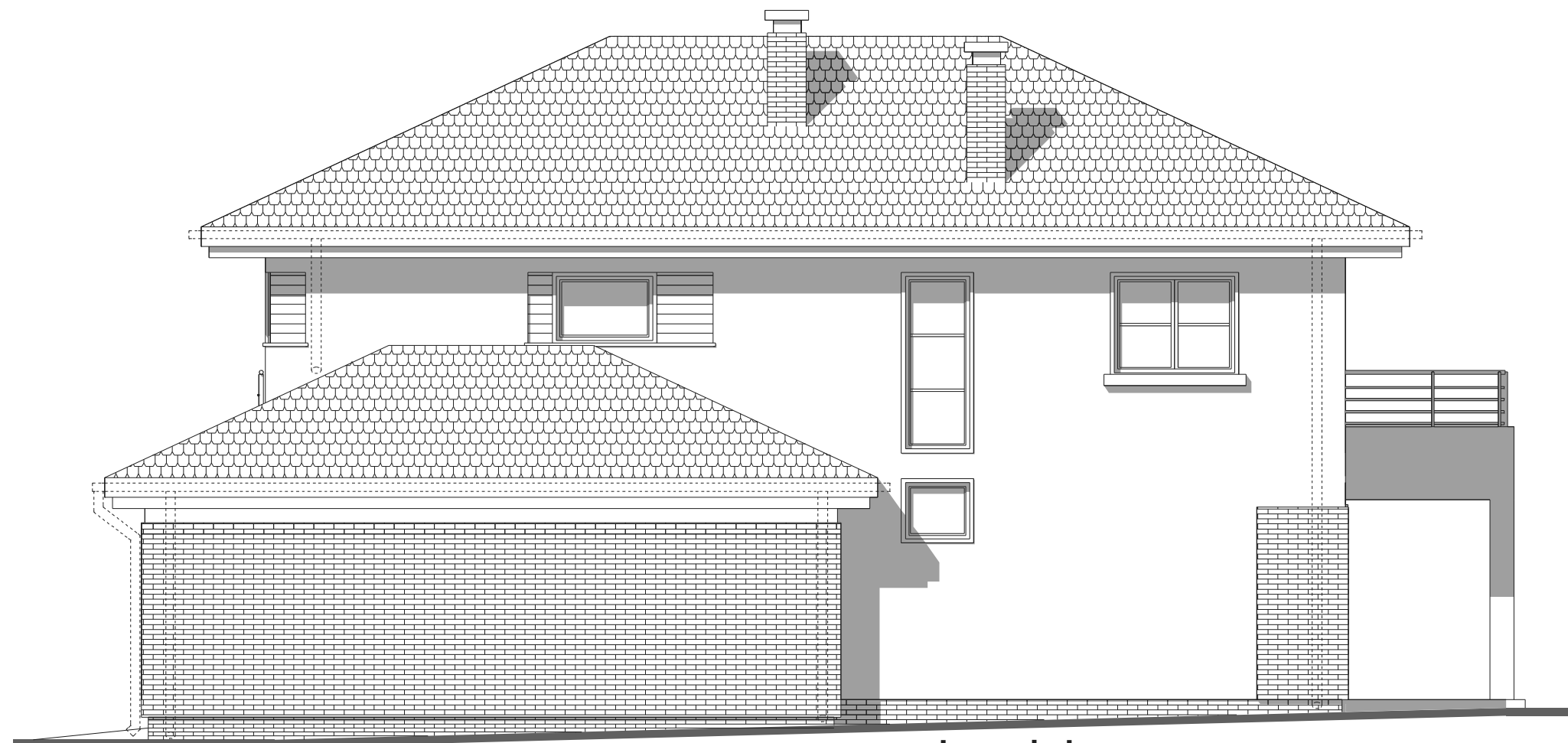
ELEWACJE



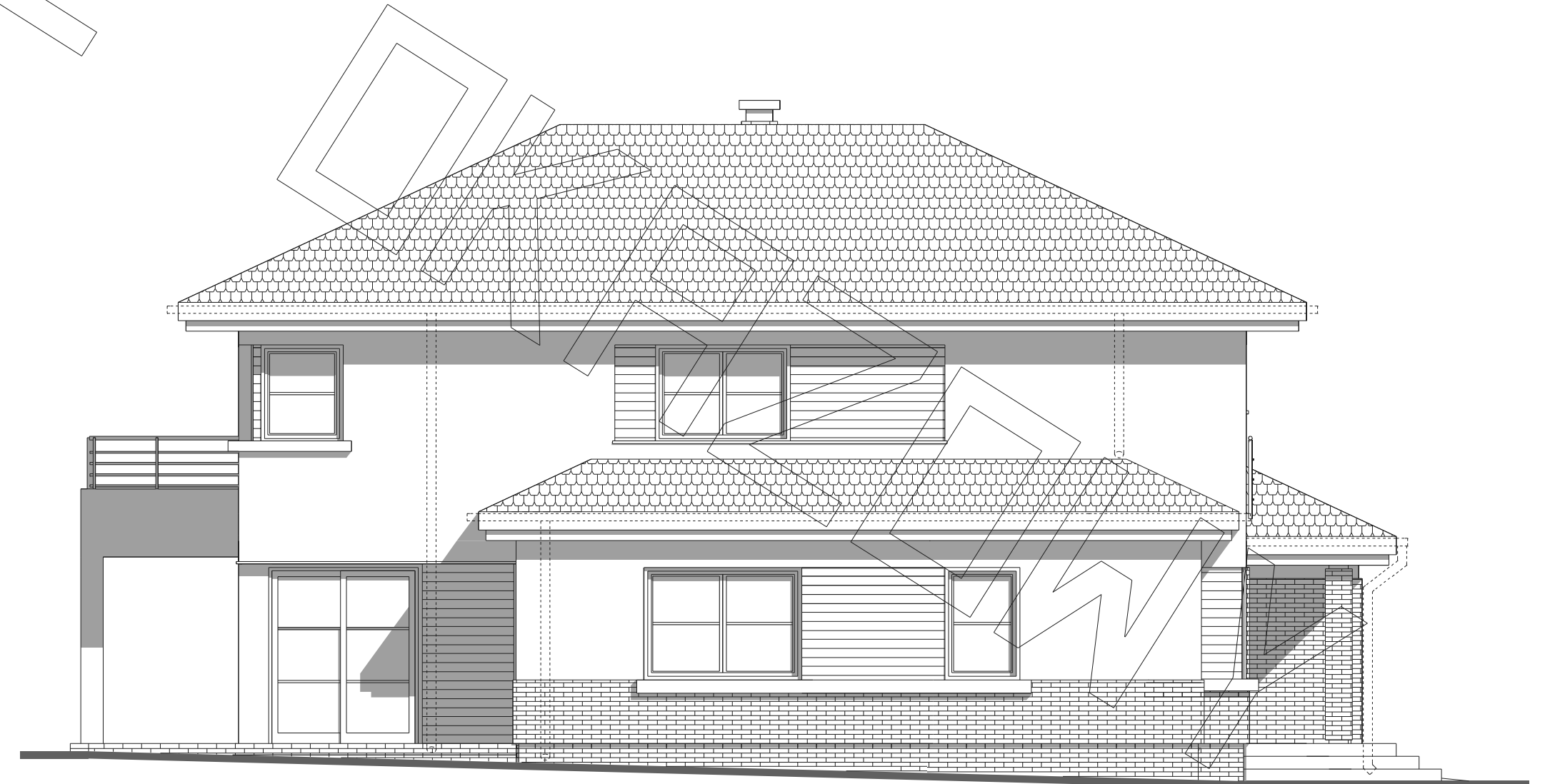
elewacja tylna



elewacja frontowa:



elewacja boczna:



elewacja boczna: