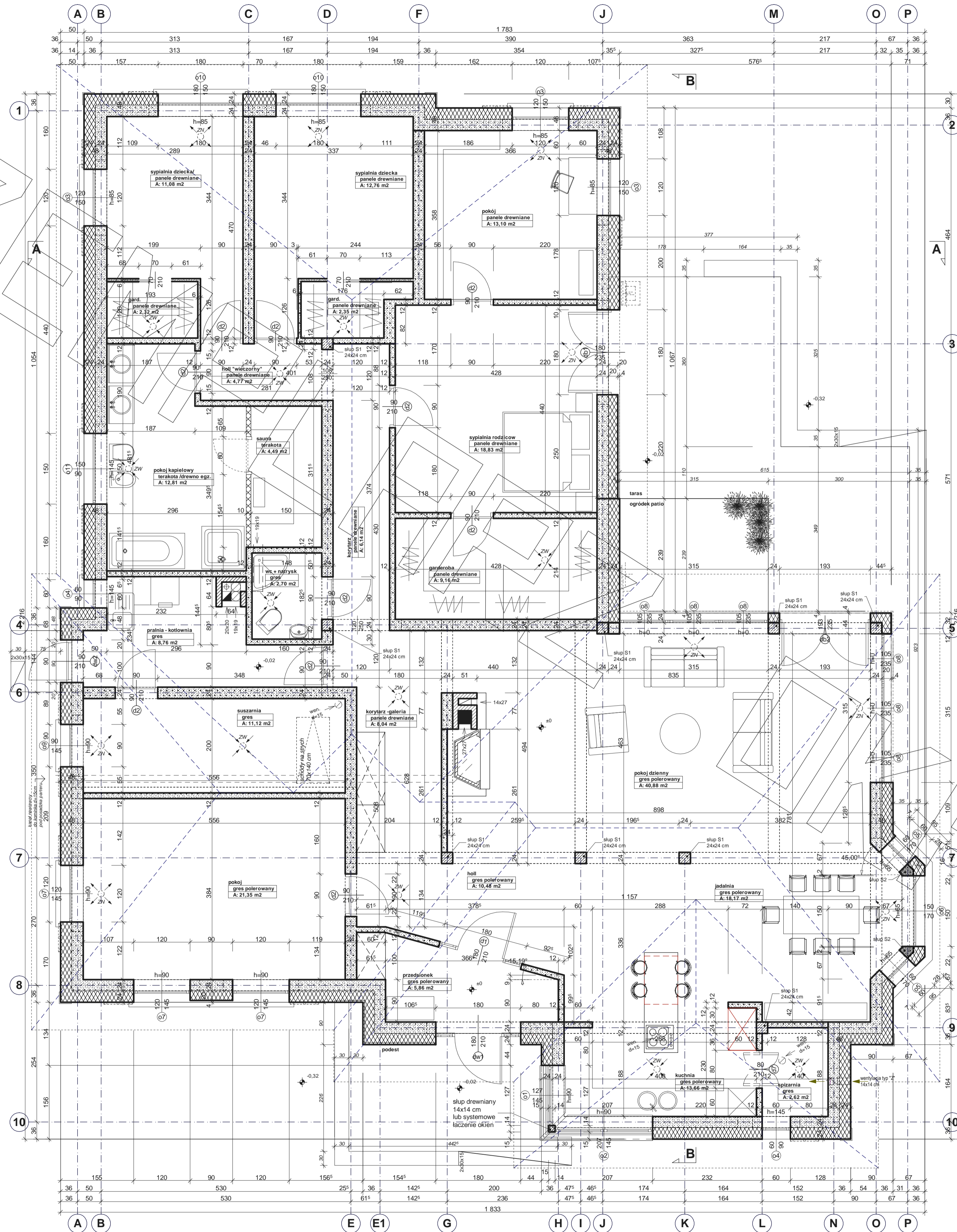
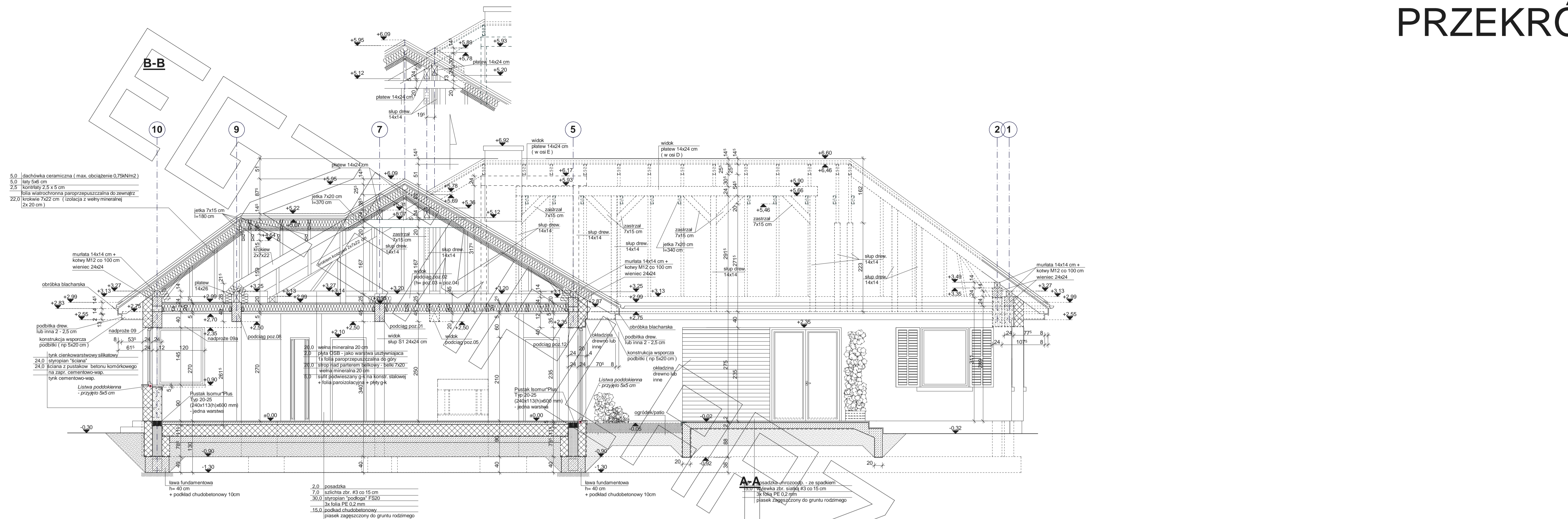


RZUT PARTERU

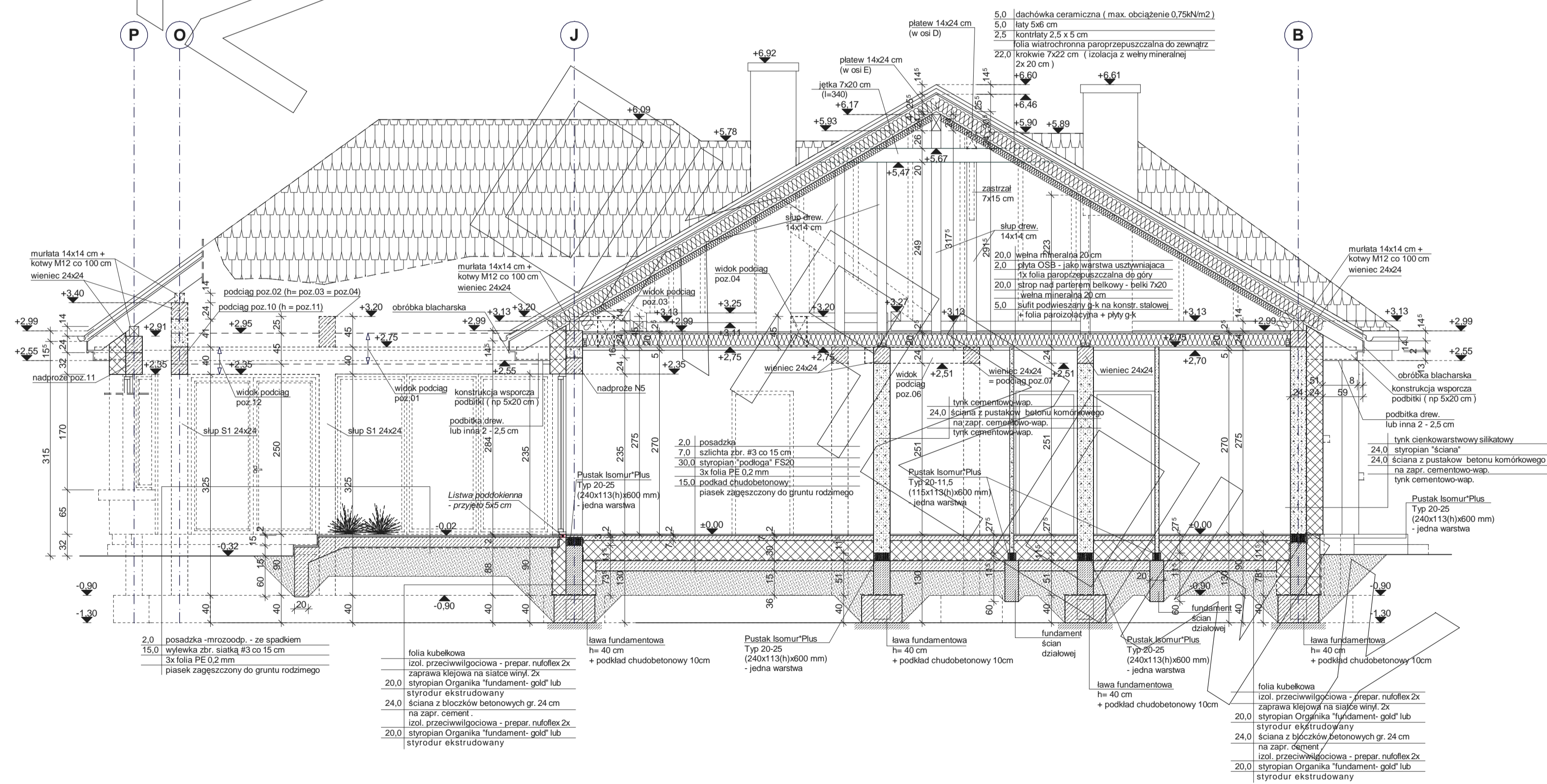


Uwaga - mocowanie stolarki budowlanej
 Zgodnie z ideą poszanowania i oszczędności energii ze szczególną uwagą na jej zużycie do ogrzewania oraz wytworzenia dobrej klimatu w budynkach mieszkalnych, proponujemy rozwiązania mające na celu likwidację mostków cieplnych przy montażu okien w ścianach dwuwarstwowych. System ten został przedstawiony jako rozwiązanie wymagające konsultacji z producentem stolarki, doposażeniem materiału z jakiego zostanie wykonana oraz indywidualnym wyborem systemu mocowań - patrz opis za wykazem stolarki budowlanej.
 W projekcie przyjęto wymiar listwy podokiennej 5 x 5 cm - do systemu mocowania JB-D SFSintec - wymiar skonsultować z producentem stolarki i konsolą montażową.
 Systemem zamiany dla kotew i konsol stalowych jest system mocowania "Trencor ILLbruck MOWO".
UWAGA:
 Obstawiczy wymiar otworów okiennych w murze jak i ich dokładne posadowienie względem zera projektu dopasować do konkretnego systemu mocowań.
 Podane wymiary okien są wymiarami nominalnymi nieuwzględniającymi specyfiki montażu.

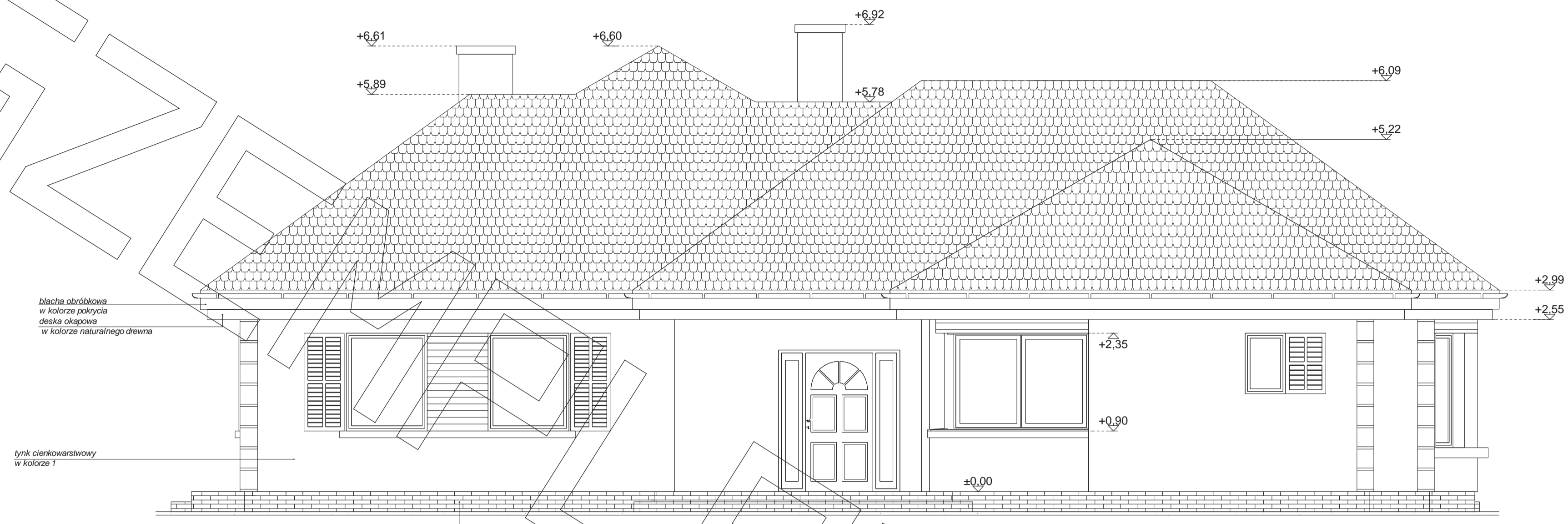


A-A ścianka szczytowa - ze spadkiem
 obróbka zbr. siatką #3 co 15 cm
 3x folia PE 0,2 mm
 piasek zagęszczony do gruntu rodzimego

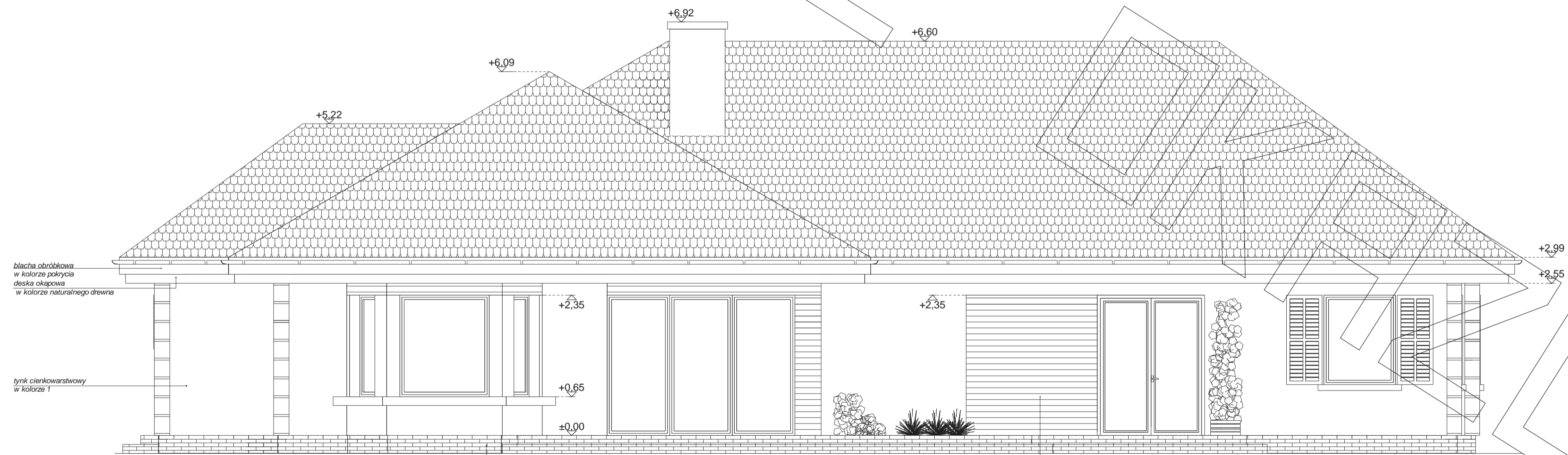
Uwaga : mocowanie stolarki budowlanej
 Zgodnie z ideą poszanowania i oszczędności energii ze szczególną uwagą na jej zużycie do ogrzewania oraz wytworzenia ciepłej wody w budynkach mieszkalnych, proponujemy rozwiązanie mające na celu likwidację mostków cieplnych przy montażu okien w ścianach dwuwarstwowych. System ten został przedstawiony jako rozwiązanie wymagające konsultacji z producentem stolarki, dopasowaniem materiału z jakiego zostanie wykonana oraz indywidualnym doborem systemu mocowań - patrz opis za wykazem stolarki budowlanej.
 W projekcie przyjęto wymiar listwy podokiennej 5 x 5 cm - do systemu mocowania JB-D SPSIntec - wymiar skonsultować z producentem stolarki i konsol montażowej.
 Systemem zamiennym dla kotew i konsol stalowych jest system mocowania "Tremco ILLEBRUCK MOWO"
UWAGA:
 Ostateczny wymiar okien i okuć okiennych w murze jak i ich dokładne dopasowanie względem zera projektu dopasować do konkretnego systemu mocowań.
Uwaga:
 W projektowanym budynku jako warstwę startową ścian zastosowano pustaki izolacyjne Isomur Plus firmy Stalston. Zmiane systemu startowego należy warunkować zachowaniem parametrów izolacyjnych i wytrzymałościowych na tym samym poziomie.



ELEWACJE



ELEWACJA FRONTOWA :



ELEWACJA BOCZNA :

