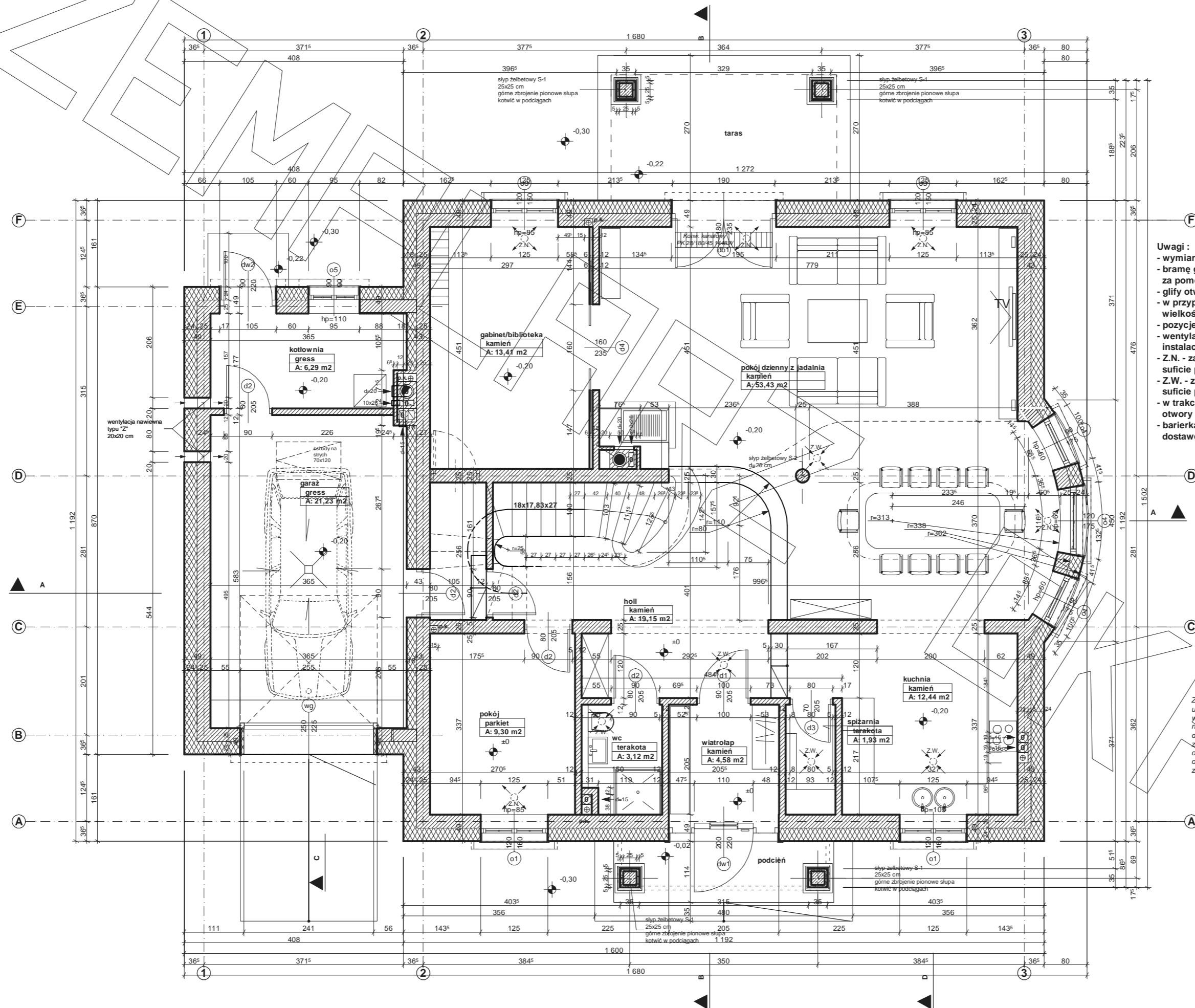
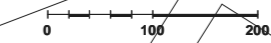


# RZUT PARTERU



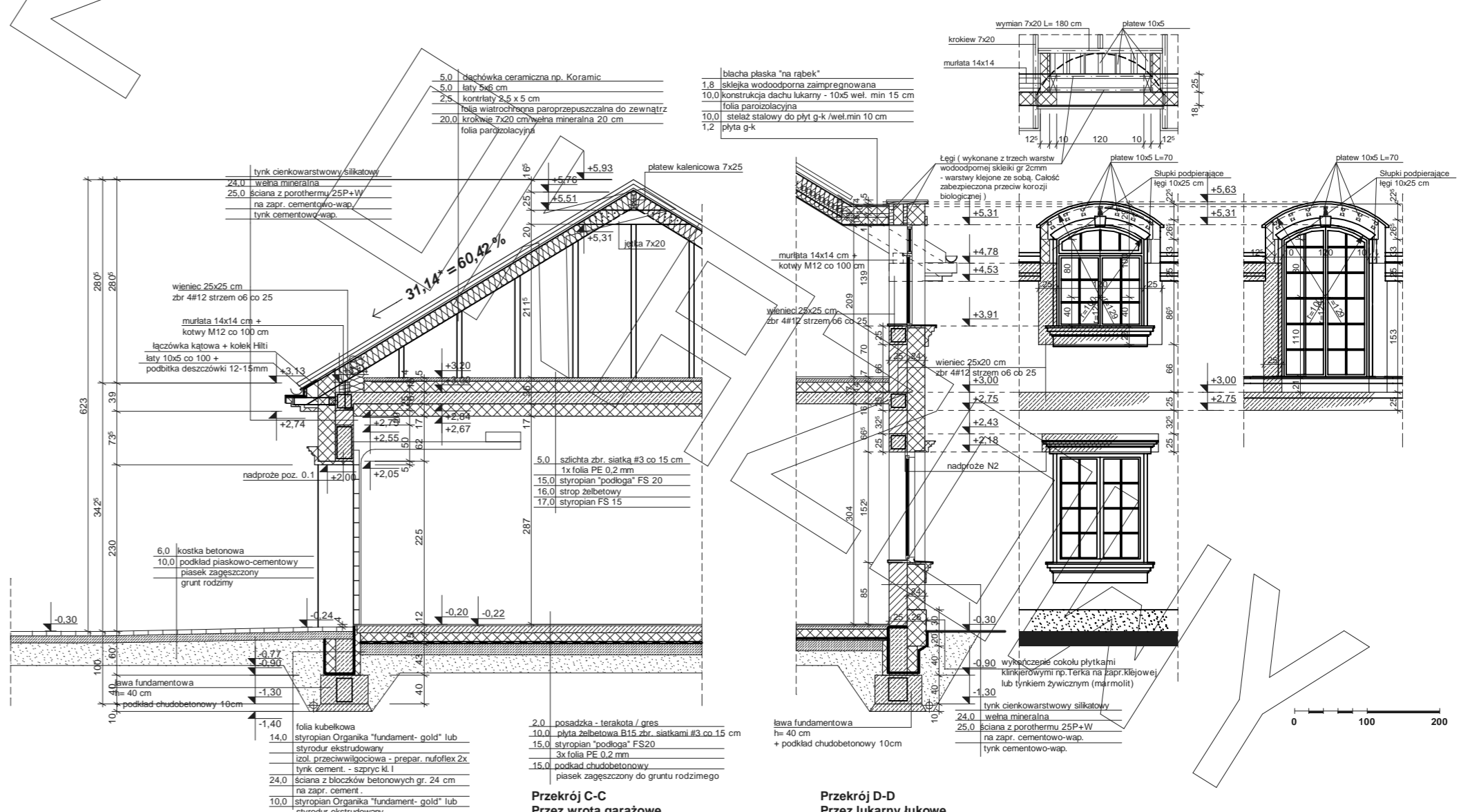
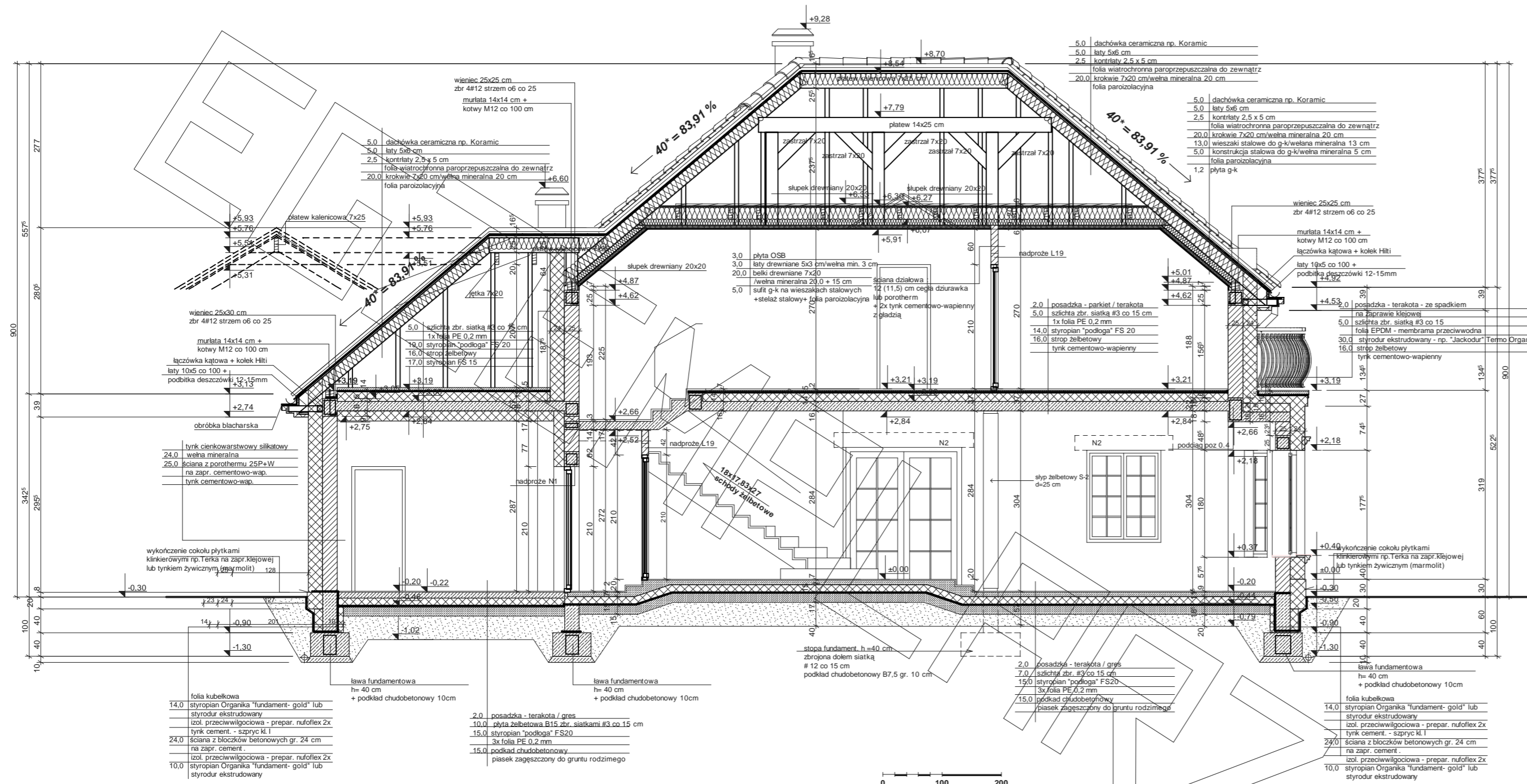
- Uwagi :**
- wymiary otworu bramy garażowej 500x225cm
  - bramę garażową montować wewnątrz pomieszczenia za pomocą kotew dystansowych
  - gily otworu bramy garażowej docieplić styropianem gr. 7cm
  - w przypadku montażu innej bramy garażowej dostosować wielkość otworu i sposób montażu do wymogów producenta
  - pozycje konstrukcyjne - patrz opracowanie konstrukcyjne
  - wentylację mechaniczną wykonać zgodnie z opracowaniem instalacji
  - Z.N. - zawór wentylacyjny nawiewny zamontowany w suficie pomieszczenia - patrz opracowanie instalacji
  - Z.W. - zawór wentylacyjny wylotowy zamontowany w suficie pomieszczenia - patrz opracowanie instalacji
  - w trakcie pracy instalacji wentylacji mechanicznej, otwory wentylacji grawitacyjnej powinny być zamknięte
  - barierka schodów - stalowa wg. odrębnego opracowania dostawcy systemu

Zgodnie z ideą poszanowania i oszczędności energii ze szczególną uwagą na jej zużycie do ogrzewania oraz wytworzenia ciepłej wody w budynkach mieszkalnych, przystosujemy rozwiązania mające na celu likwidację mostków cieplnych przy montażu okien w ścianach dwunobisowych. System ten został przedstawiony jako rozwiązanie zamienne i należy użyć wymiarów zamkniętych stolarki okiennej, doposażenieli materiału z jakiego zostanie wykonana oraz indywidualnym doborem systemu mocowań - patrz opis za wykazem stolarki budowlanej.





# PRZEKRÓJ



Przekrój C-C  
Przez wrota garażowe

Przekrój D-D  
Przez lukarny lukowe

- Uwagi:
- przewody spalnicowe odizolować od konstrukcji drewnianej
  - 3 cm wełna min. + folia aluminiowa (p-poż)
  - muryłaty mocować do wieńca na kotwy M12 co 100 cm
  - pozycje konstrukcyjne - patrz opracowanie konstrukcyjne
  - konstr. podbitki okapowej mocować do ścian za pomocą łączówek, śruby M12 i kolki do betonu
  - w trakcie pracy instalacji wentylacji mechanicznej, otwory wentylacji grawitacyjnej powinny być zamknięte



