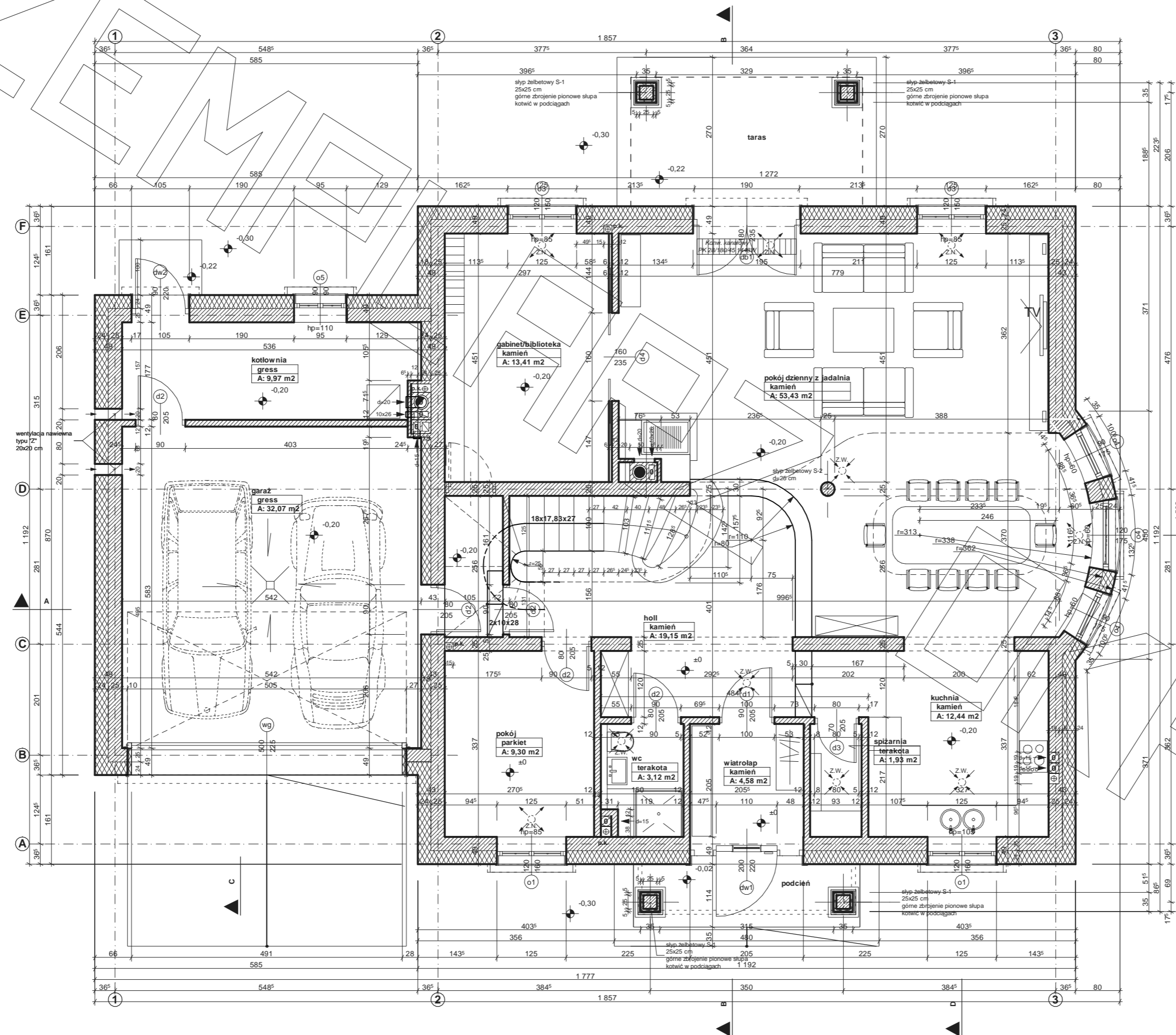
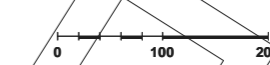


RZUT PARTERU

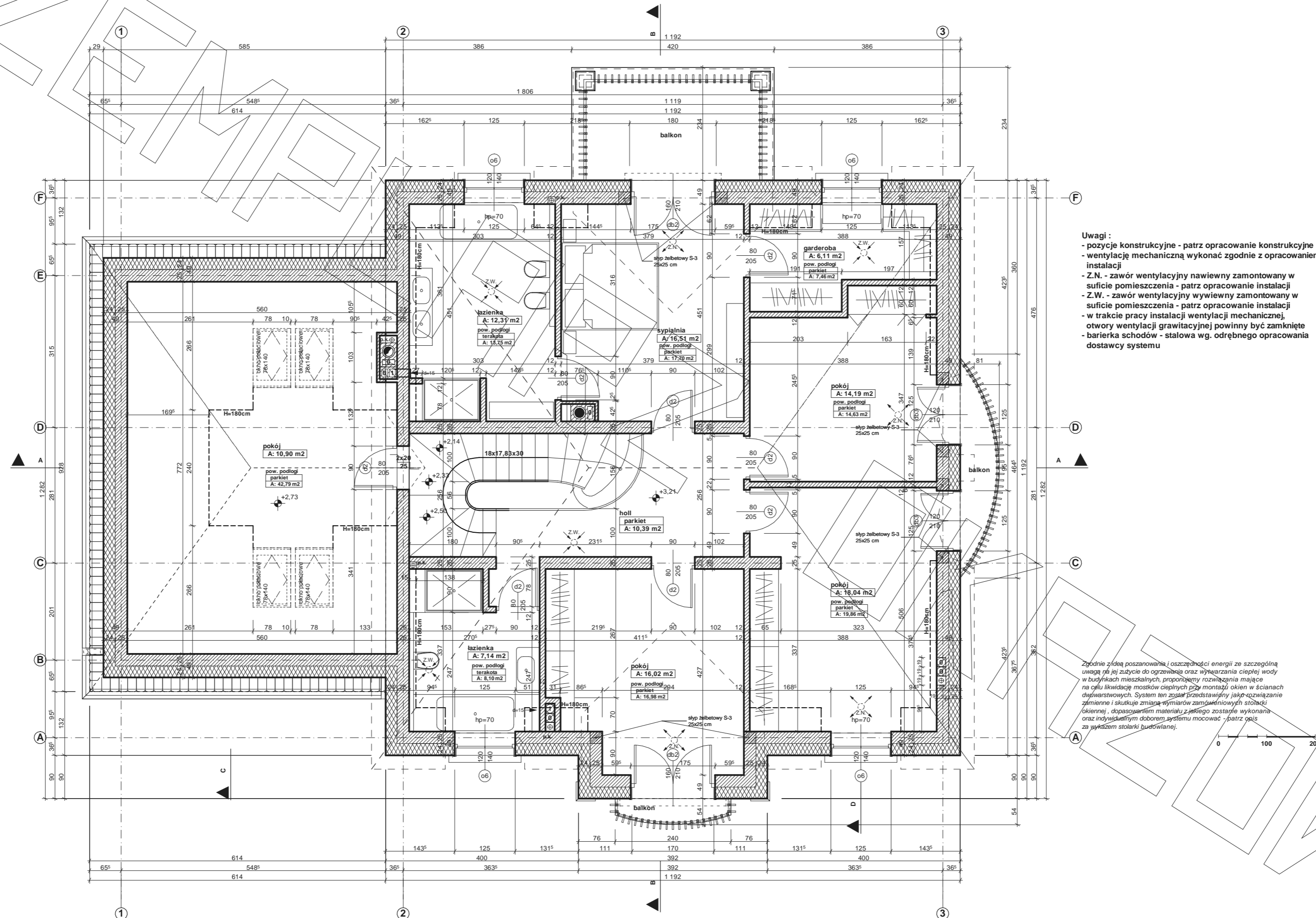


- Uwagi:**
- wymiary otworu bramy garażowej 500x225cm
 - bramę garażową montować wewnątrz pomieszczenia za pomocą kotew dystansowych
 - gily otworu bramy garażowej docieplić styropianem gr. 7cm
 - w przypadku montażu innej bramy garażowej dostosować wielkość otworu i sposób montażu do wymogów producenta
 - pozycje konstrukcyjne - patrz opracowanie konstrukcyjne
 - wentylację mechaniczną wykonać zgodnie z opracowaniem instalacji
 - Z.N. - zawór wentylacyjny nawiewny zamontowany w suficie pomieszczenia - patrz opracowanie instalacji
 - Z.W. - zawór wentylacyjny wywiewny zamontowany w suficie pomieszczenia - patrz opracowanie instalacji
 - w trakcie pracy instalacji wentylacji mechanicznej, otwory wentylacji grawitacyjnej powinny być zamknięte
 - barierka schodów - stalowa wg. odrębnego opracowania dostawcy systemu

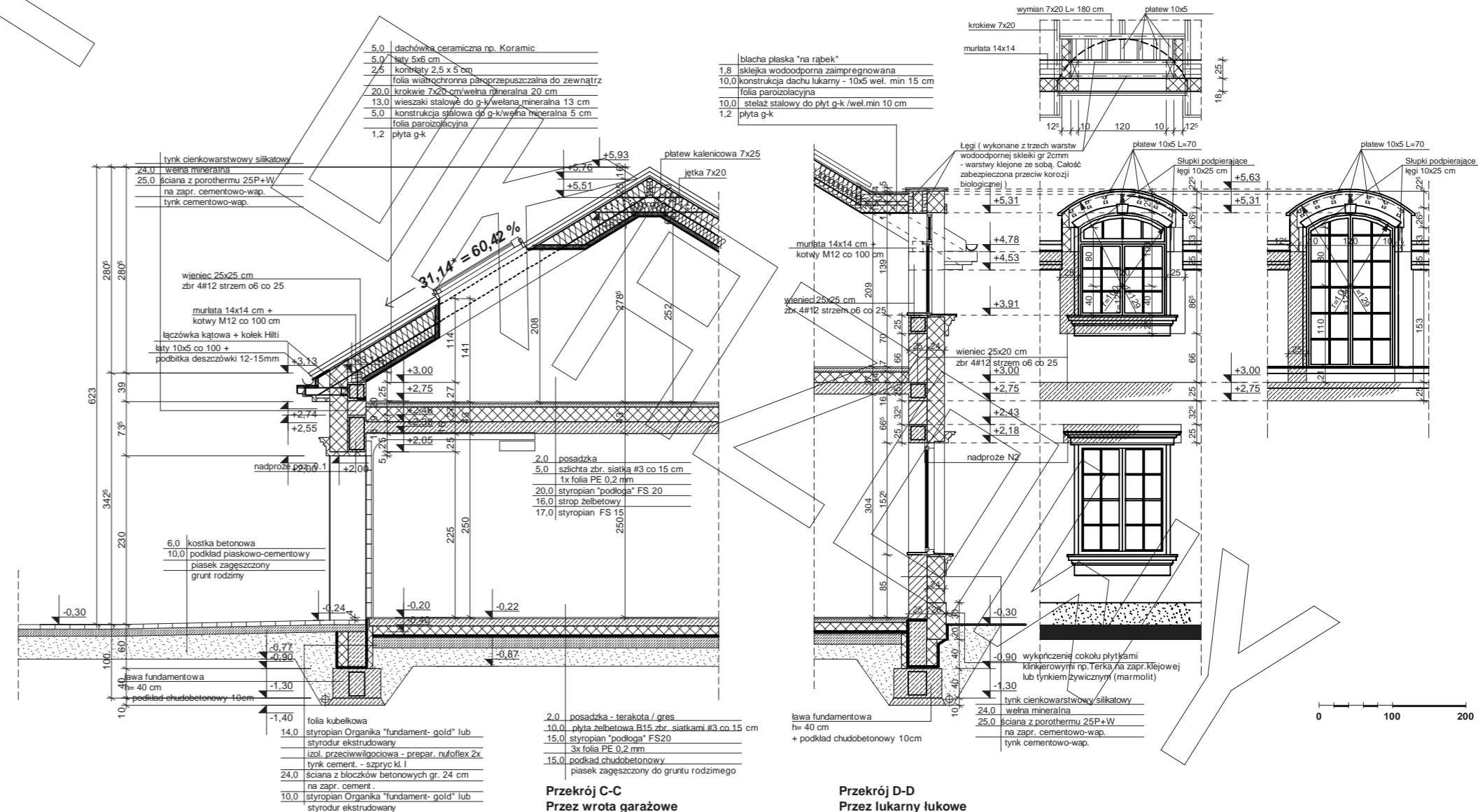
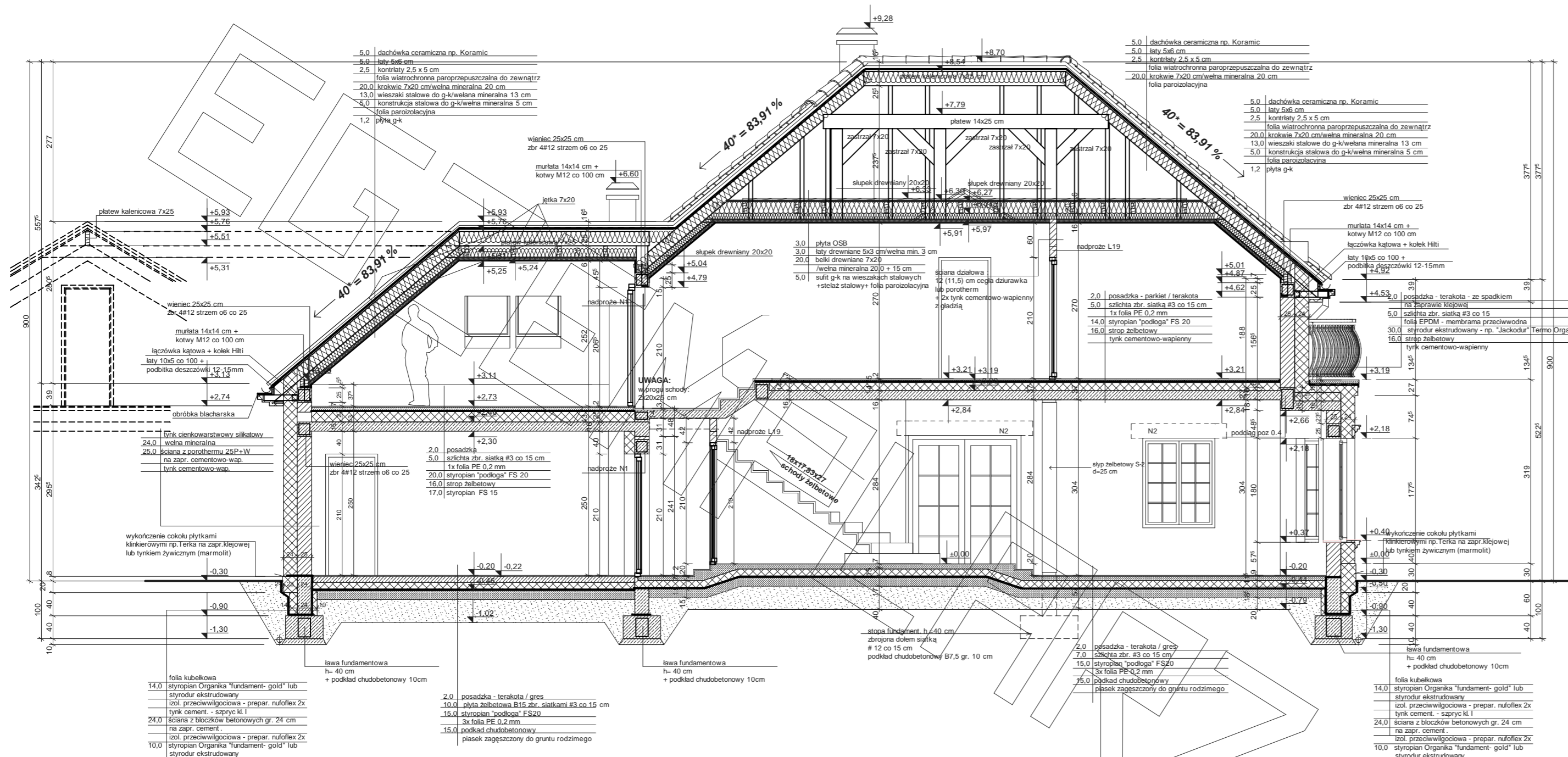
Zgodnie z ideą poszanowania i oszczędności energii ze szczególną uwagą na jej zadanie ogrzewania oraz wytwarzania ciepłej wody w budynkach mieszkalnych, proponujemy rozwiązanie mające na celu zwiększenie przepływu ciepła przy montażu okien w ścianach dwuwystawowych. System ten został przedstawiony jako rozwiązanie zamienne i skutkuje zmianą wymiarów zgodziliśmy stolarki okiennej. Dopasowaniem materiału z pakietem zostanie wykonana oraz indywidualnym doborem systemu mocować - patrz opis za wykazem stolarki budowlanej.



RZUT PODDASZA

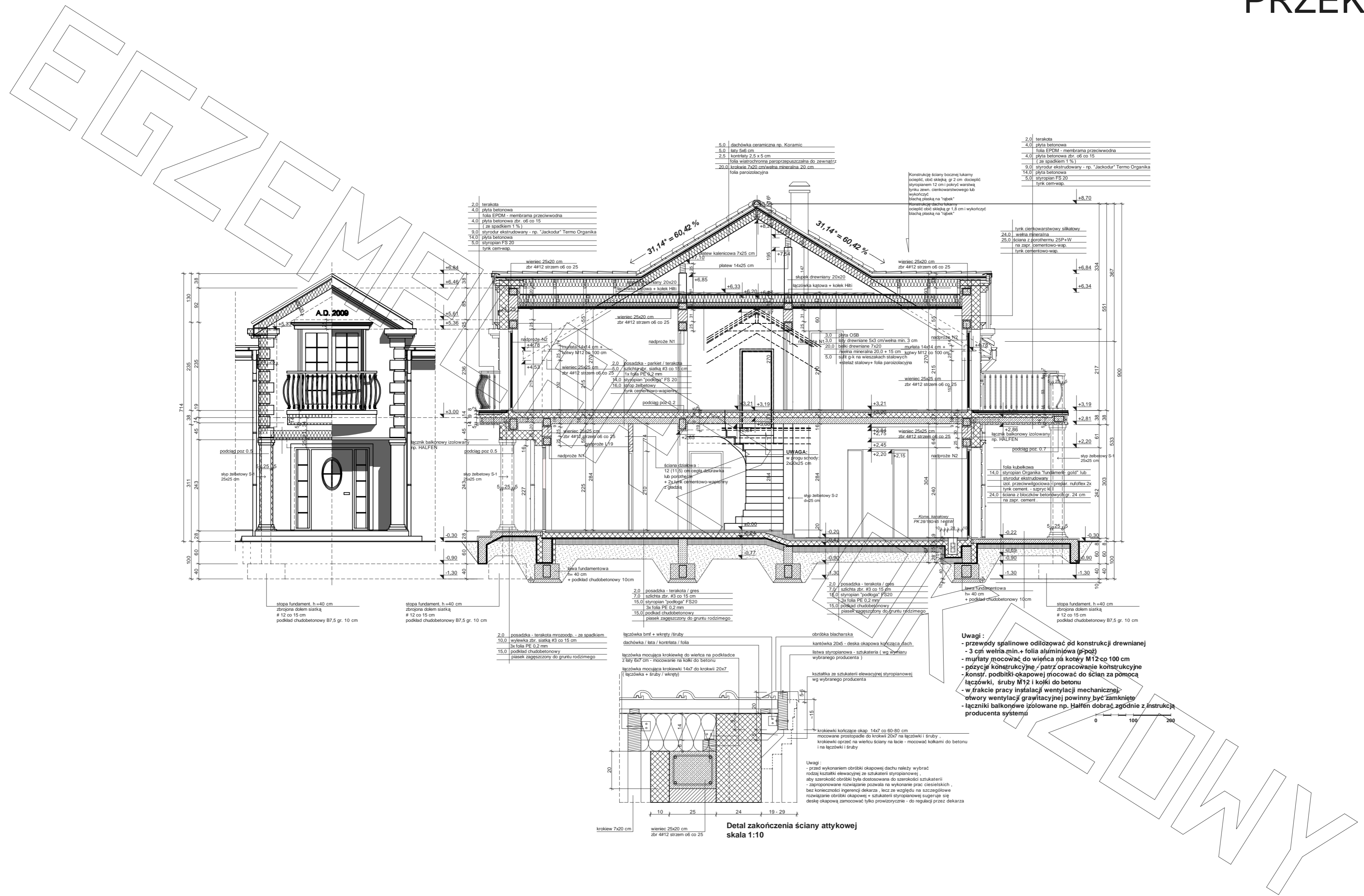


PRZEKRÓJ



Uwagi:

- przewody spalynowe odizolować od konstrukcji drewnianej
- 3 cm wełna min.+ folia aluminiowa (p-poż)
- murłaty mocować do więca na kotwy M12 co 100 cm
- pozycje konstrukcyjne - patrz opracowanie konstrukcyjne
- konstr. podbitki okapowej mocować do ścian za pomocą łączników, śruby M12 i kołki do betonu
- w trakcie pracy instalacji wentylacji mechanicznej, otwory wentylacji grawitacyjnej powinny być zamknięte



2,0	terakota
4,0	plyta betonowa
	Folia EPDM - membrana przeciwnośnna
4,0	plyta betonowa zbr. 06 co 15
	(ze spadkiem 1%)
9,0	styrodur ekstrudowany - np. "Isocor" Termo Organika
14,0	plyta betonowa
5,0	styropian FS 20
	tynek cementowo-wap.

5,0	dachówka ceramiczna np. Koramic
5,0	łaty 5x6 cm
2,5	konrasty 2,5 x 5 cm
	folia wiatrochronna paroprzepuszczalna do zewnątrz
20,0	wełna mineralna 200 mm
	folia parozobocznia

2,0	terakota
4,0	plyta betonowa
	Folia EPDM - membrana przeciwnośnna
4,0	plyta betonowa zbr. 06 co 15
	(ze spadkiem 1%)
9,0	styrodur ekstrudowany - np. "Isocor" Termo Organika
14,0	plyta betonowa
5,0	styropian FS 20
	tynek cementowo-wap.

stopa fundament. h=40 cm
zbrojona dołem siatką
12 co 15 cm
podkład chudeobetonowy B7,5 gr. 10 cm

stopa fundament. h=40 cm
zbrojona dołem siatką
12 co 15 cm
podkład chudeobetonowy B7,5 gr. 10 cm

2,0 posadzka - terakota / gres
7,0 ściana zbr. #3 co 15 cm
15,0 styropian "podłoga" FS20
3x folia PE 0,2 mm
15,0 podkład chudeobetonowy
piasek zagęszczony do gruntu rodzimego

2,0 posadzka - terakota / gres
7,0 ściana zbr. #3 co 15 cm
15,0 styropian "podłoga" FS20
3x folia PE 0,2 mm
15,0 podkład chudeobetonowy
piasek zagęszczony do gruntu rodzimego

Uwagi:
- przed wykonaniem obróbki okapowej dachu należy wybrać rodzaj kształtki elewacyjnej ze sztukaterii styropianowej,
aby szerokość obróbki była dostosowana do szerokości sztukaterii
- zaplanowane rozwiązanie powolno na wykonanie prac ciesielskich,
bez konieczności ingerencji dekarza, lecz ze względu na szczegółowe
rozwiązanie obróbki okapowej + sztukaterii styropianowej sugeruje się
deskę okapową zamocować tylko prowadniczo - do regulacji przez dekarza

Detal zakończenia ściany attykowej
skala 1:10

Uwagi:
- przewody spalynowe odizolować od konstrukcji drewnianej
- 3 cm wełna min.+ folia aluminiowa (p-poż)
- murłaty mocować do więźba na kotwy M12 co 100 cm
- pozycje konstrukcyjne / patrz opracowanie konstrukcyjne
- konsolki, podbitki okapowej mocować do ścian za pomocą łączówek, śruby M12 i kołki do betonu
- w trakcie pracy instalacji wentylacji mechanicznej otwory wentylacji grawitacyjnej powinny być zamknięte
- łączniki balkonowe izolowane np. Halfen dobrać zgodnie z instrukcją producenta systemu

