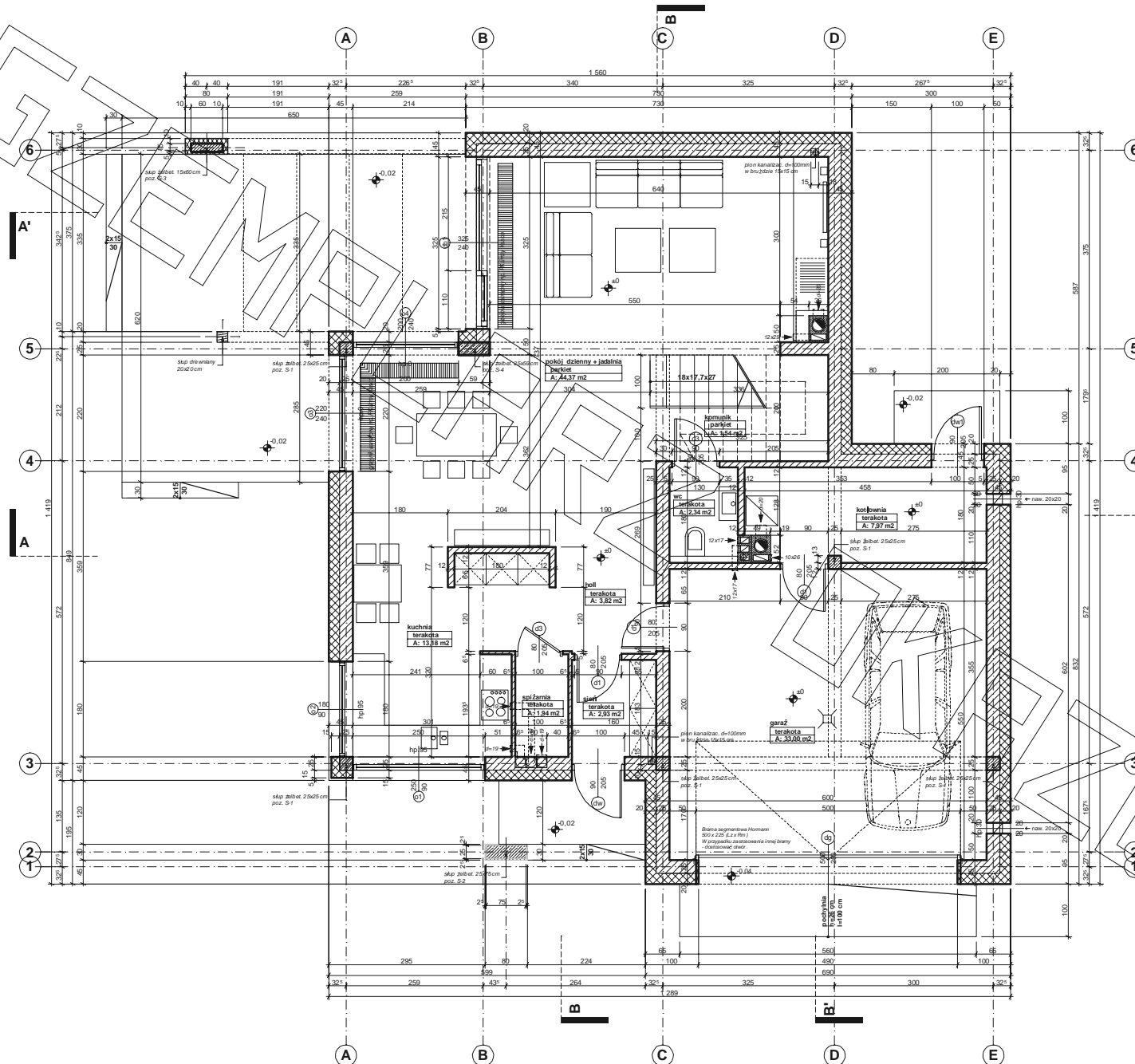
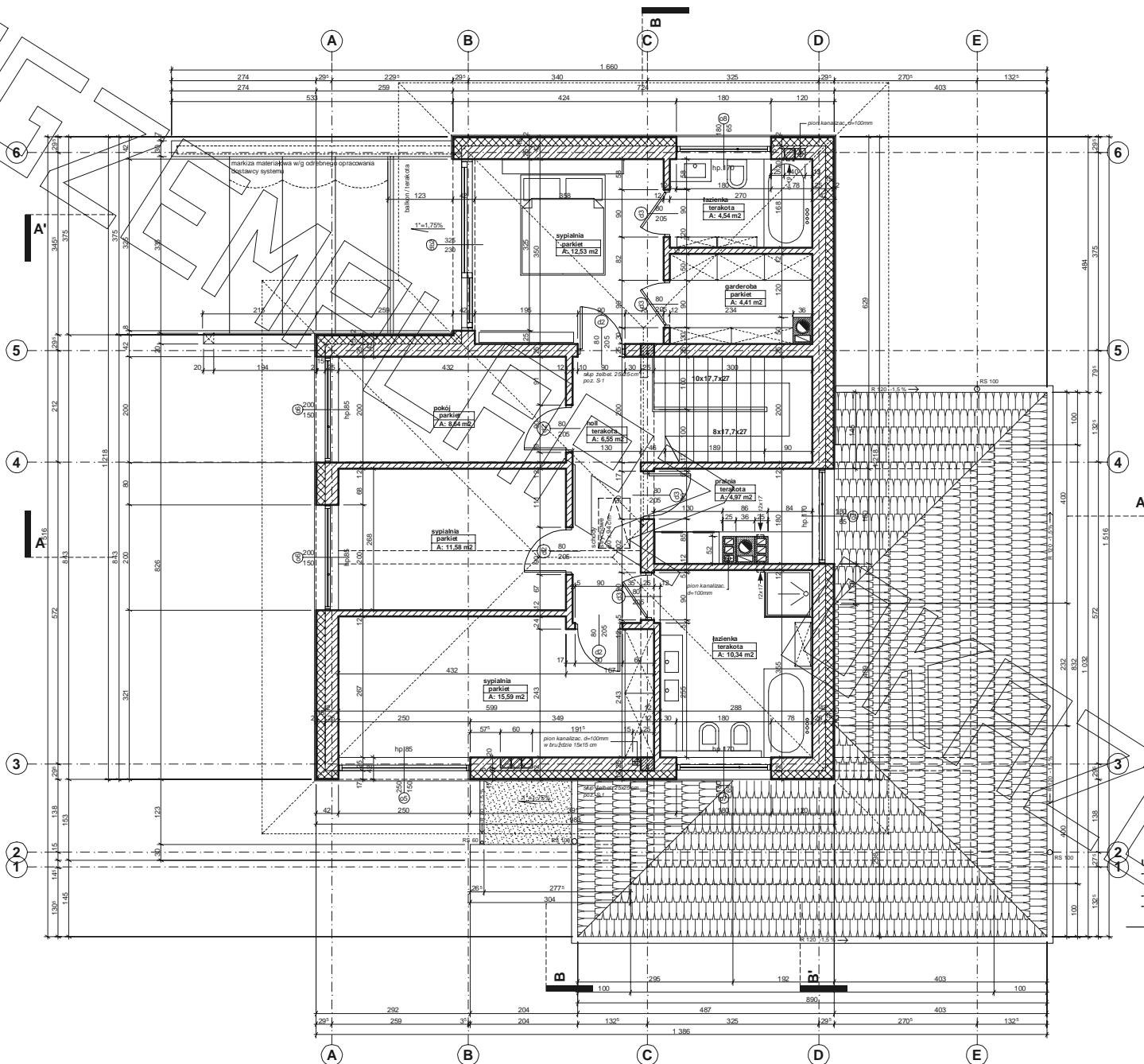


RZUT PARTERU



- Uwagi:
- barierka schodów - stalowa wg. odrębnego opracowania dostawcy systemu
 - stolarka okienna drewniana, aluminiowa lub PCV wg. odrębnego opracowania dostawcy systemu. Ze względu na nietypowe wymiary i zastosowanie drzwi przesuwnych w ramach HS wielkość otworów montażowych oraz sposób montażu należy uzgodnić z działem technicznym wybranego producenta
 - wymiary otworu bramy garażowej 500x225cm
 - bramę garażową montować wewnątrz pomieszczenia za pomocą kołowej dystansownicy
 - głąb otworu bramy garażowej docieplić styropianem gr. 5cm
 - w przypadku montażu innej bramy garażowej dostosować wielkość otworu i sposób montażu do wymagań producenta
 - pozycje konstrukcyjne - patrz opracowanie konstrukcyjne



- Uwagi:
- przewody spalinowe odizolować od konstrukcji drewnianej - 3 cm wełny min4 folia aluminiowa (p-poż)
 - poszycie kofistrukcji: płytę opłocowanie Konstrukcyjne
 - w ściankach kolankowych wykonać słupki 2fx25 cm łączące wieńce stropowy z wieńcem pod płytą co ok. 2,5 m

