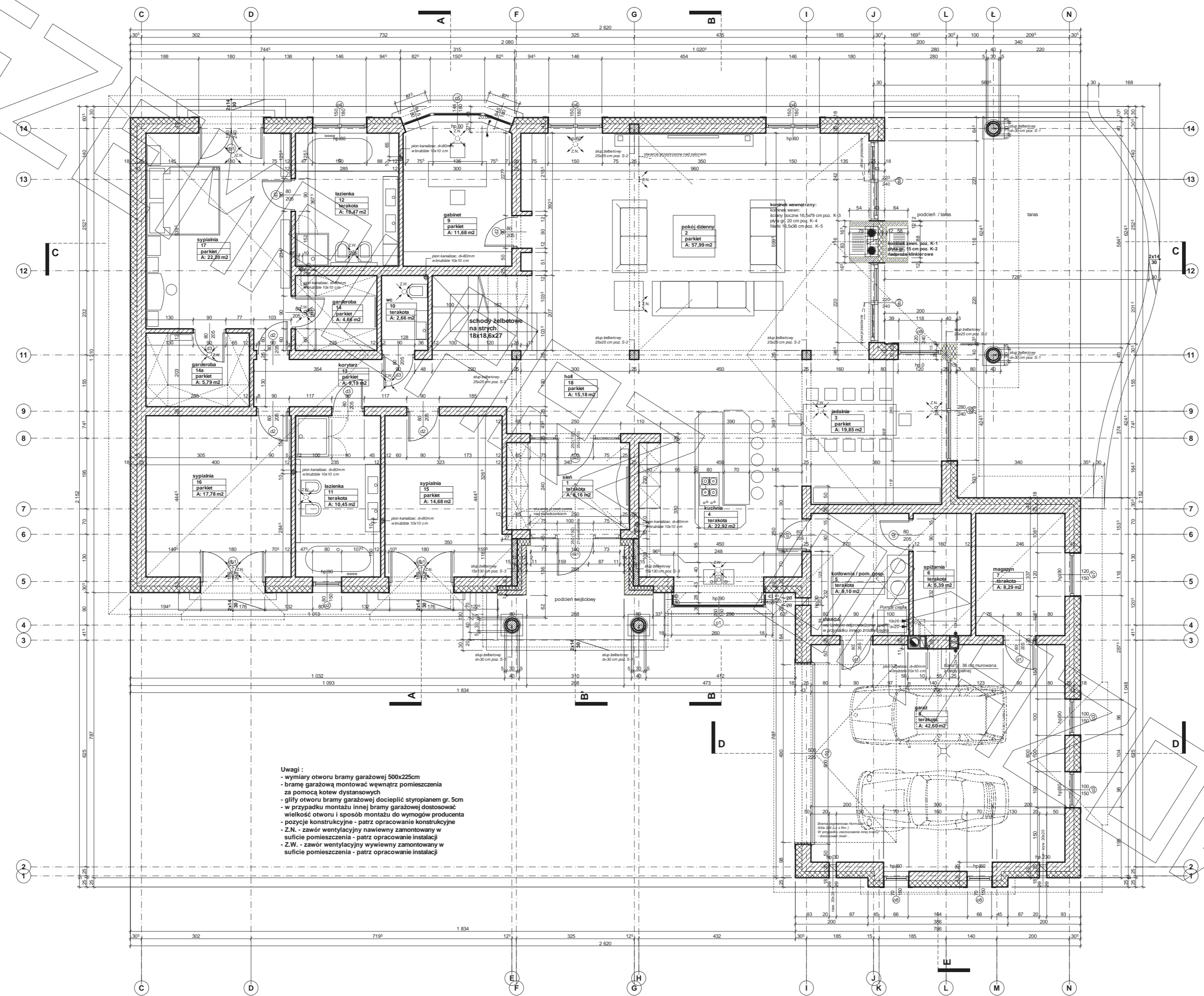
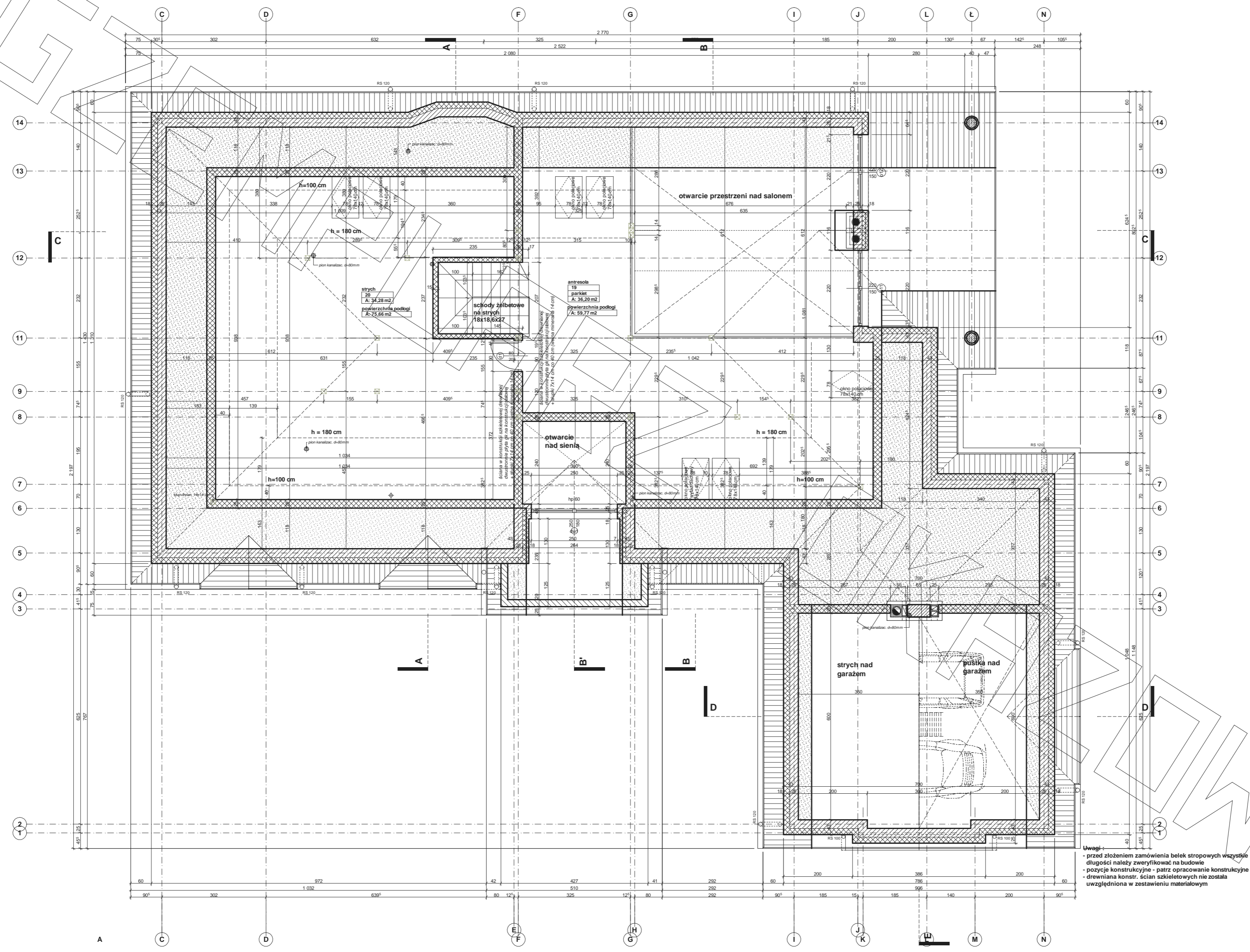


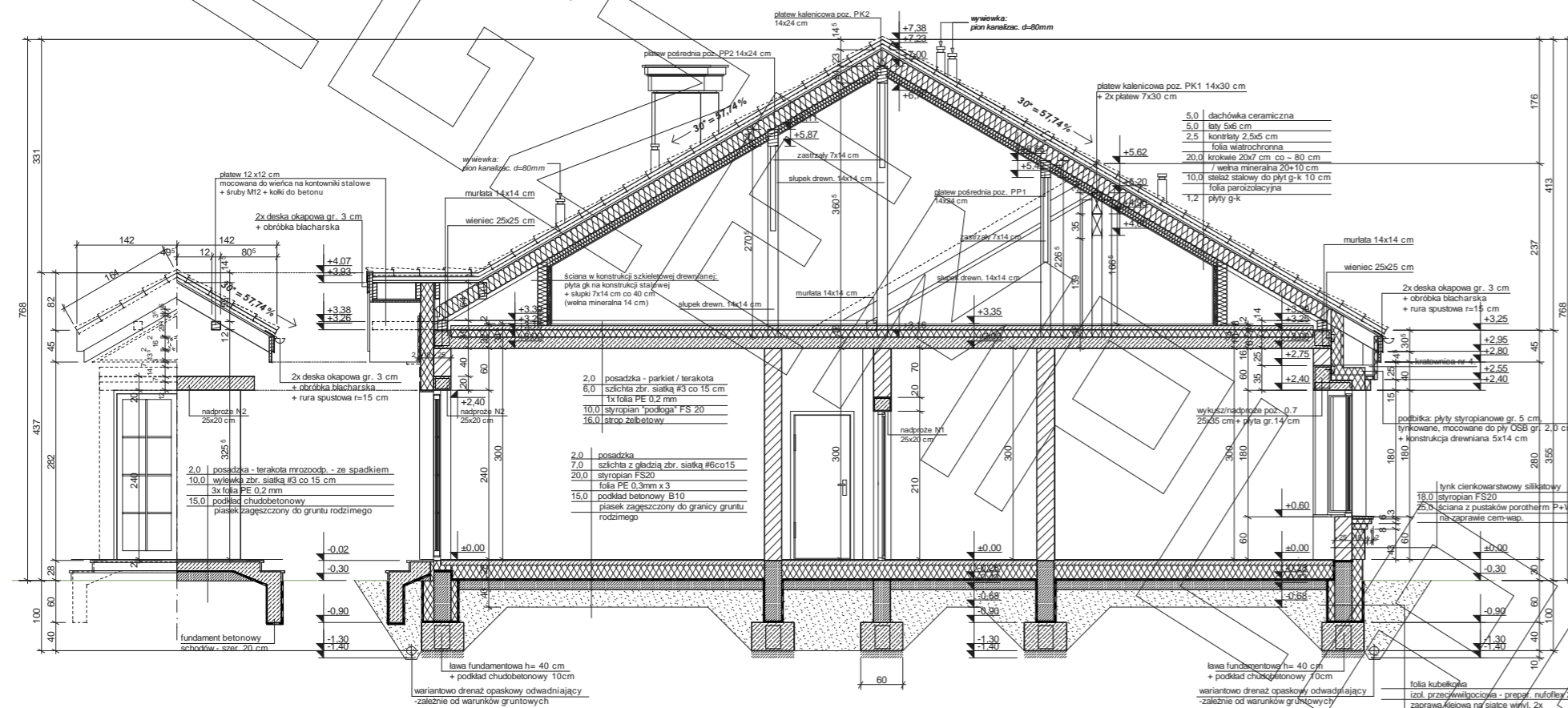
# RZUT PARTERU



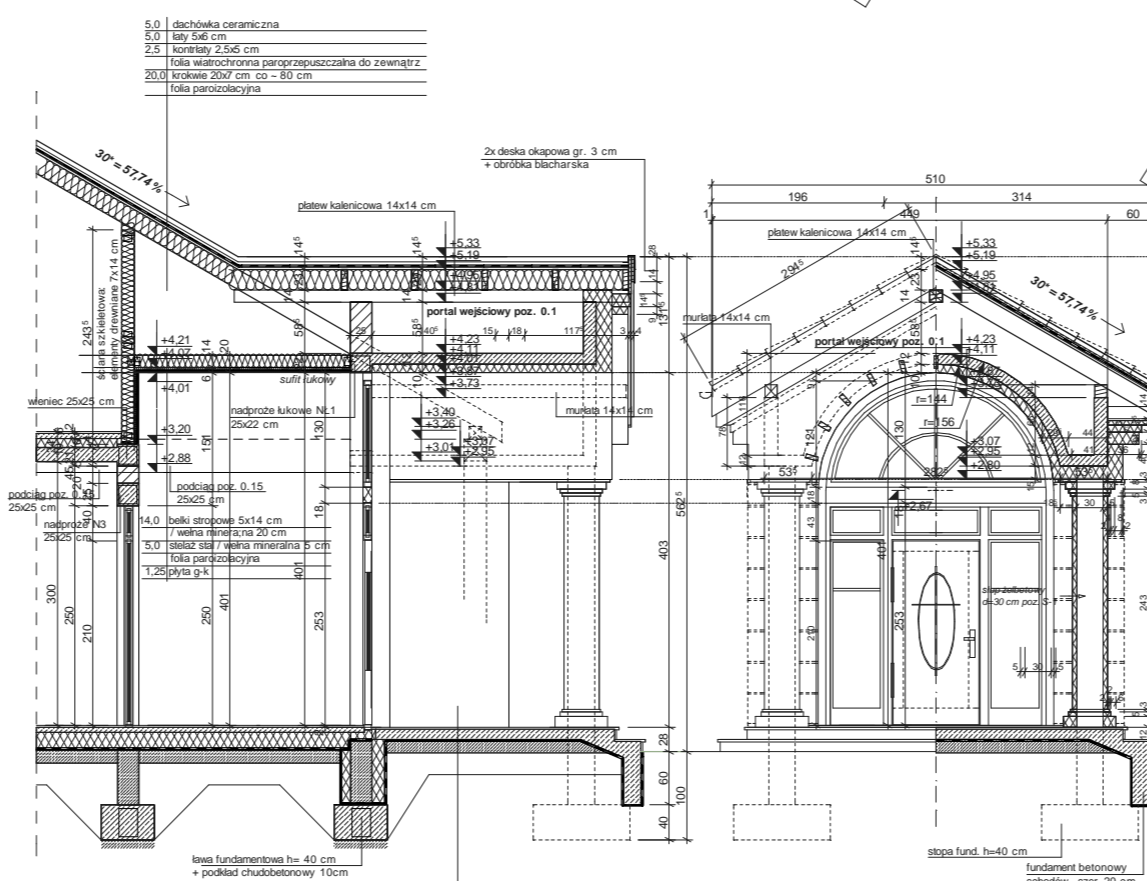
- Uwagi :
- wymiary otworu bramy garażowej 500x225cm
  - bramę garażową montować wewnątrz pomieszczenia za pomocą kotew dystansowych
  - gąbki otworu bramy garażowej docięćci styropianem gr. 5cm
  - w przypadku montażu innej bramy garażowej dostosować wielkość otworu i sposób montażu do wymogów producenta
  - pozycje konstrukcyjne - patrz opracowanie konstrukcyjne
  - Z.N. - zawór wentylacyjny nawiewny zamontowany w suficie pomieszczenia - patrz opracowanie instalacji
  - Z.W. - zawór wentylacyjny wylotowy zamontowany w suficie pomieszczenia - patrz opracowanie instalacji

# RZUT STRYCHU

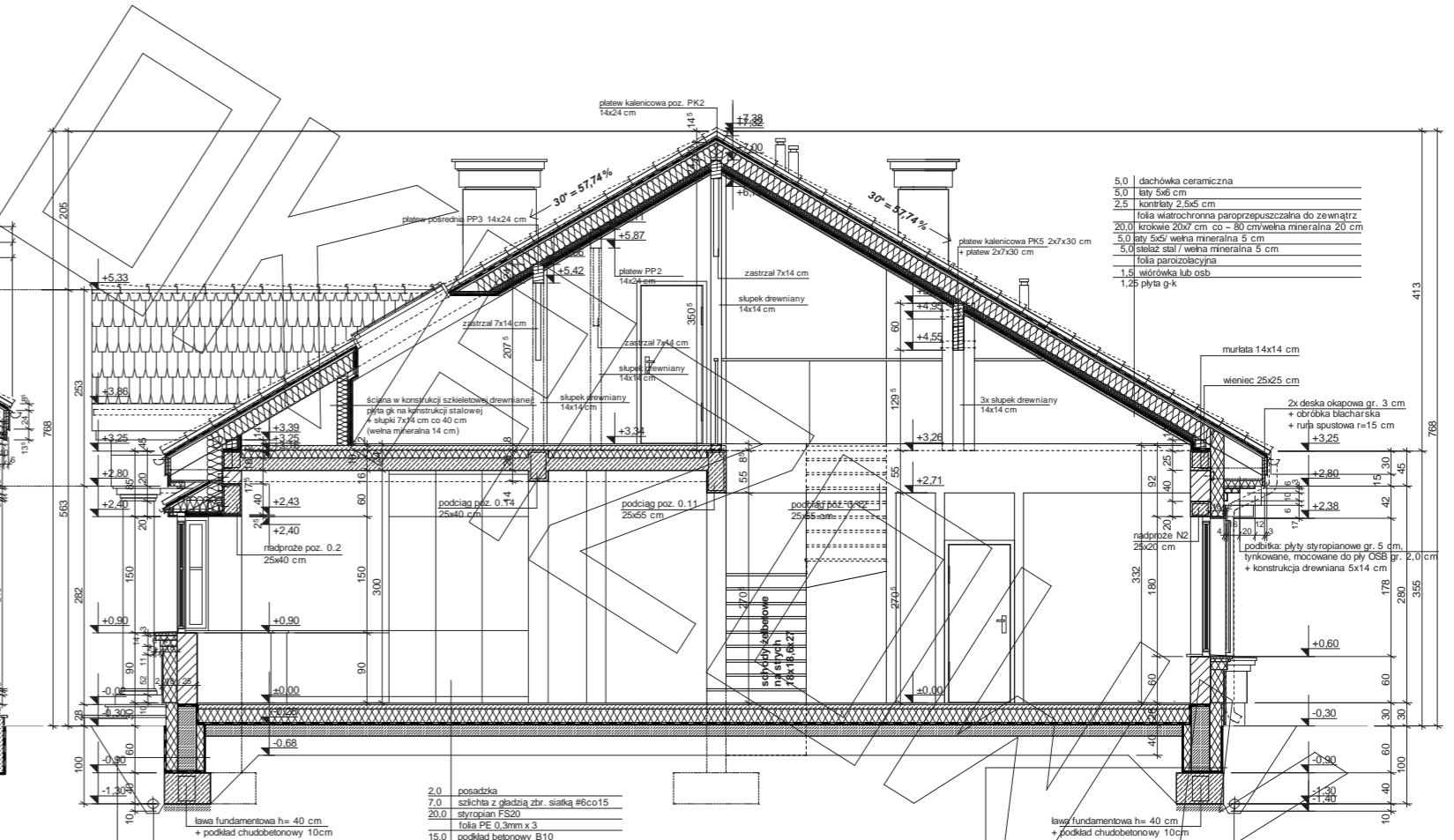




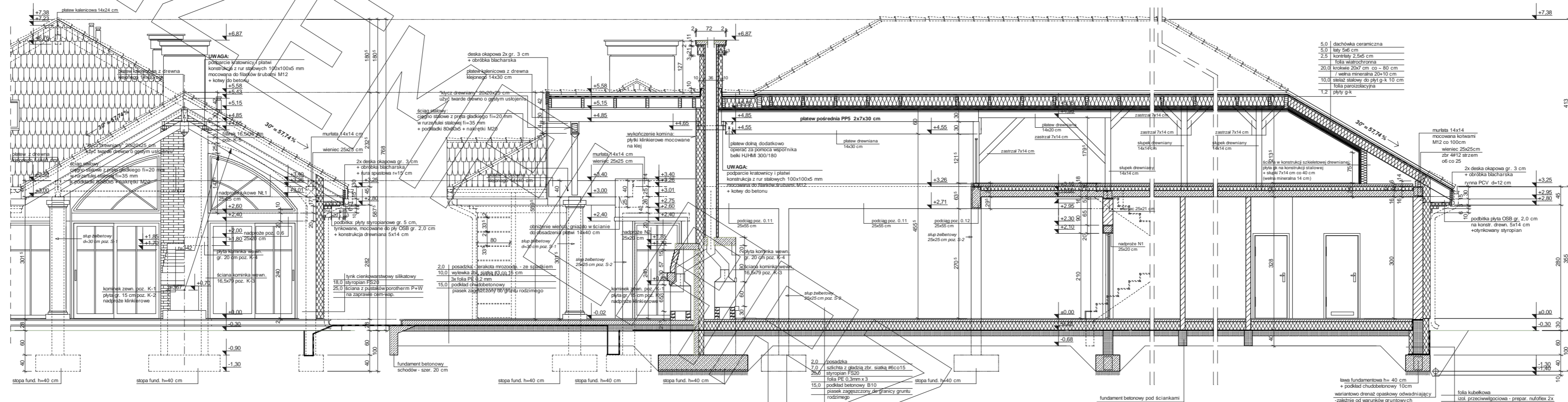
PRZEKRÓJ A-A



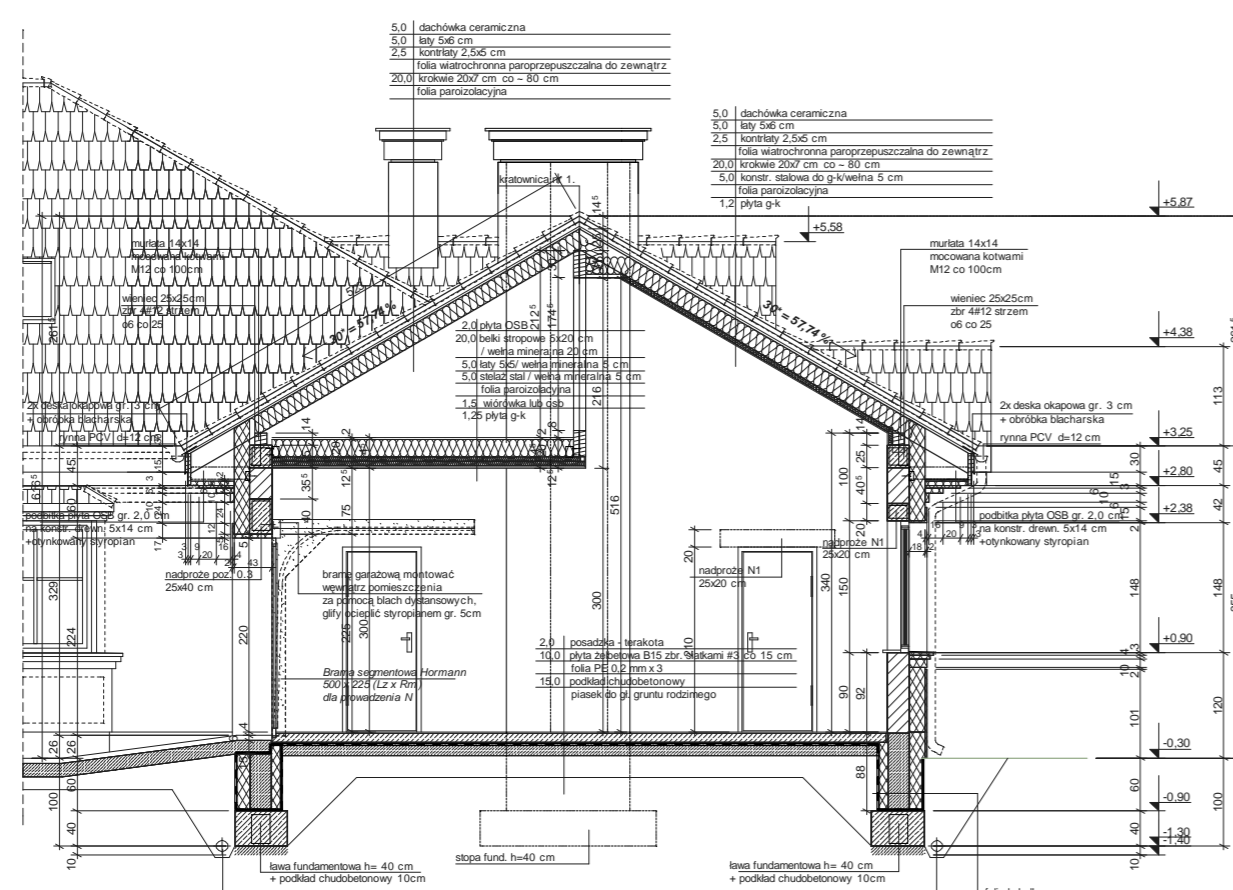
PRZEKRÓJ B-B



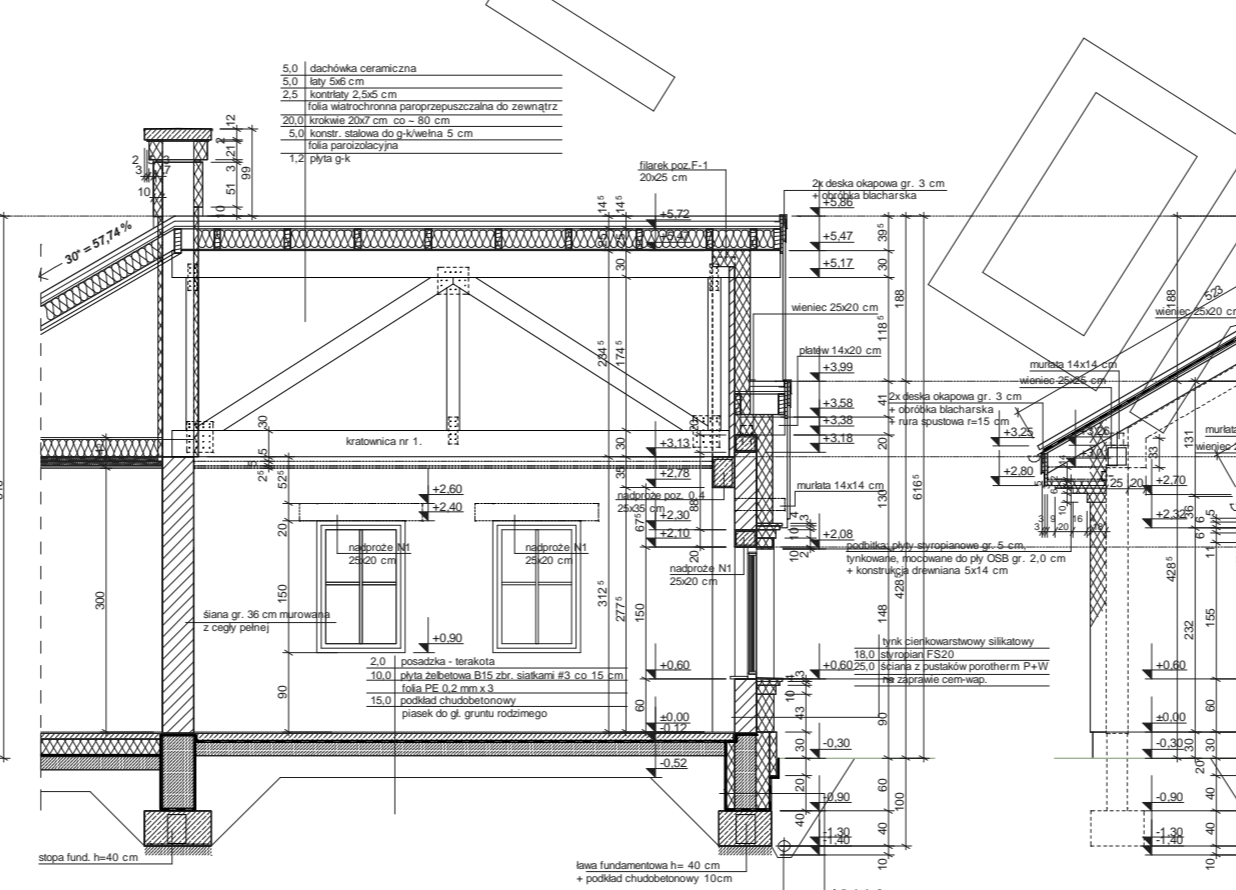
PRZEKRÓJ B-B



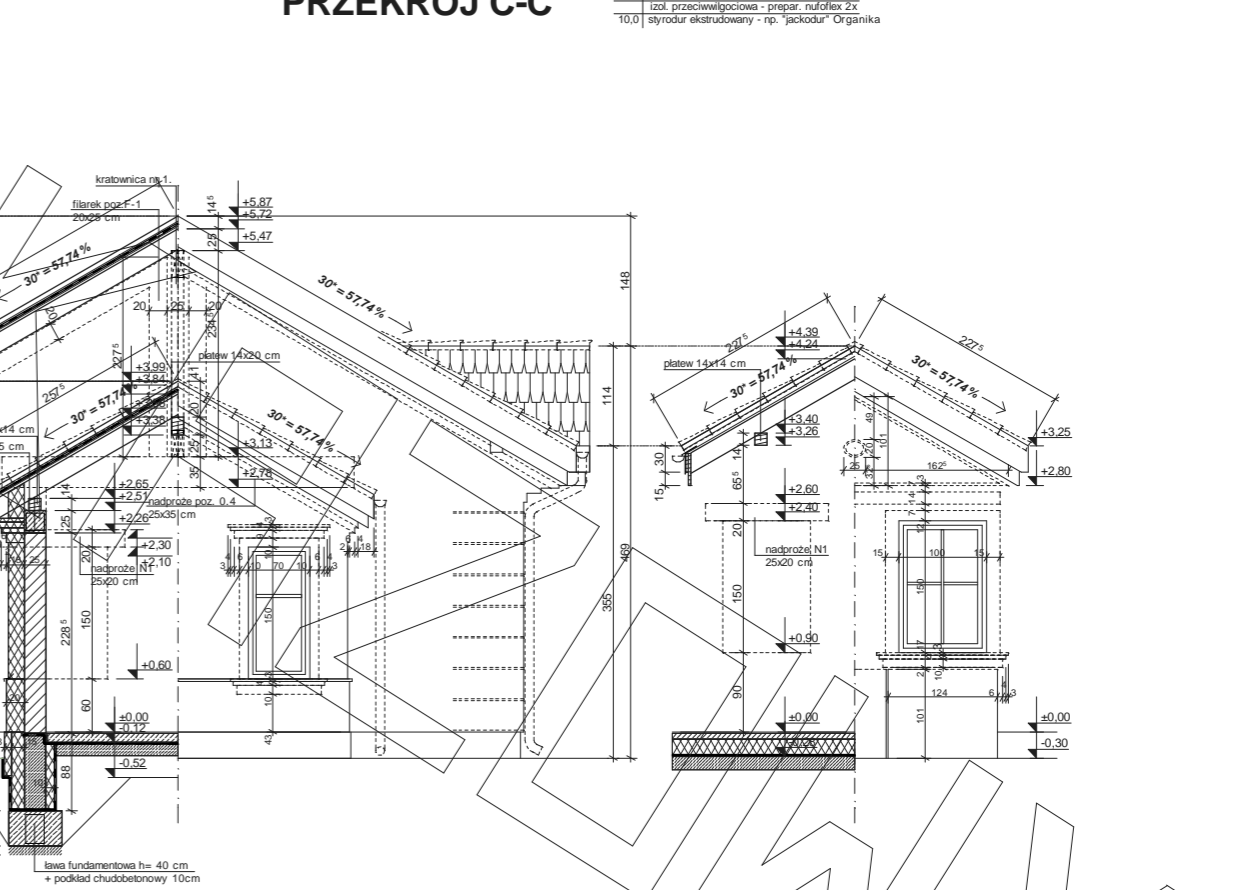
PRZEKRÓJ C-C



PRZEKRÓJ D-D



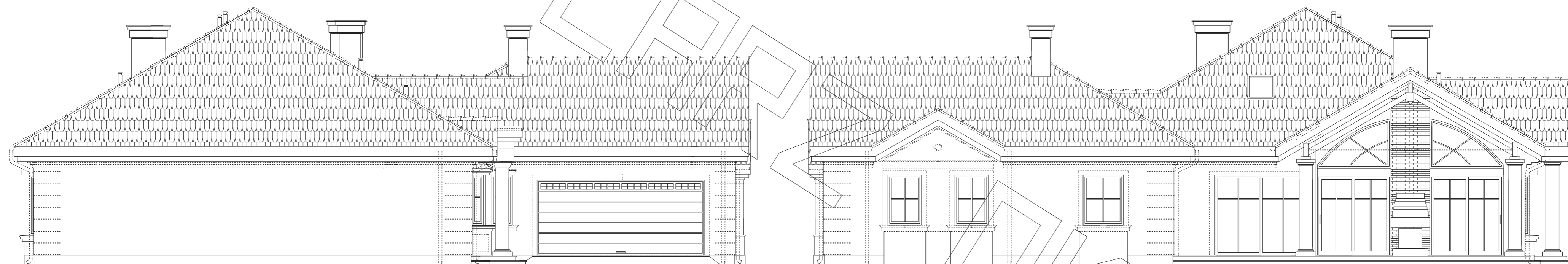
PRZEKRÓJ E



PRZEKRÓJ F-F

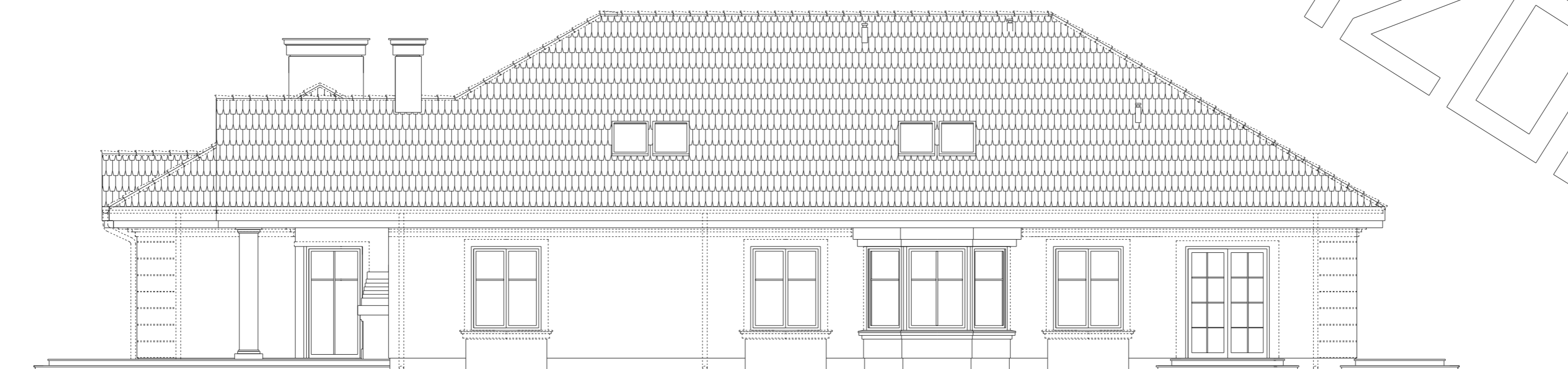


ELEWACJA FRONTOWA



ELEWACJA BOCZNA

ELEWACJA BOCZNA



ELEWACJA TYLNA