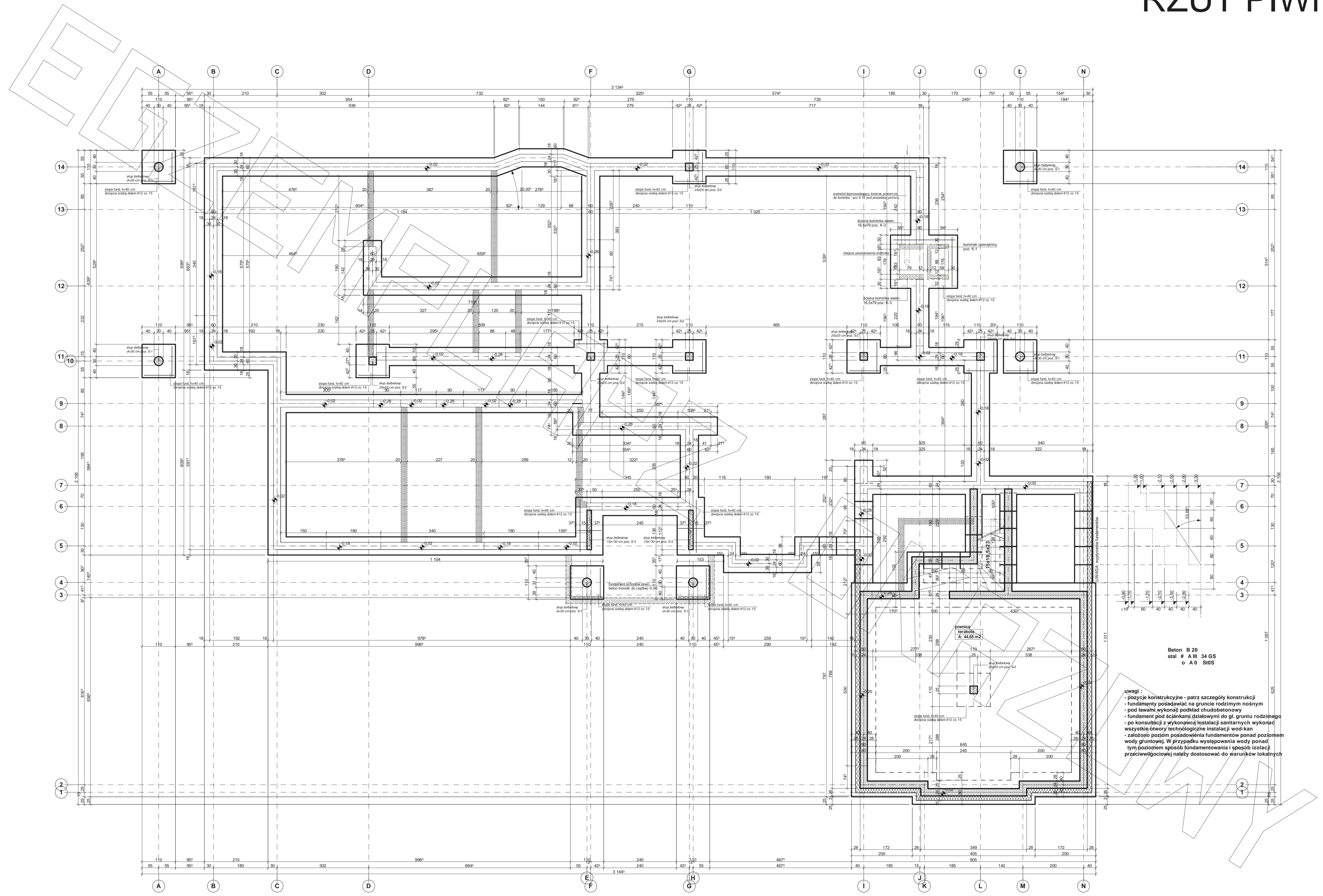


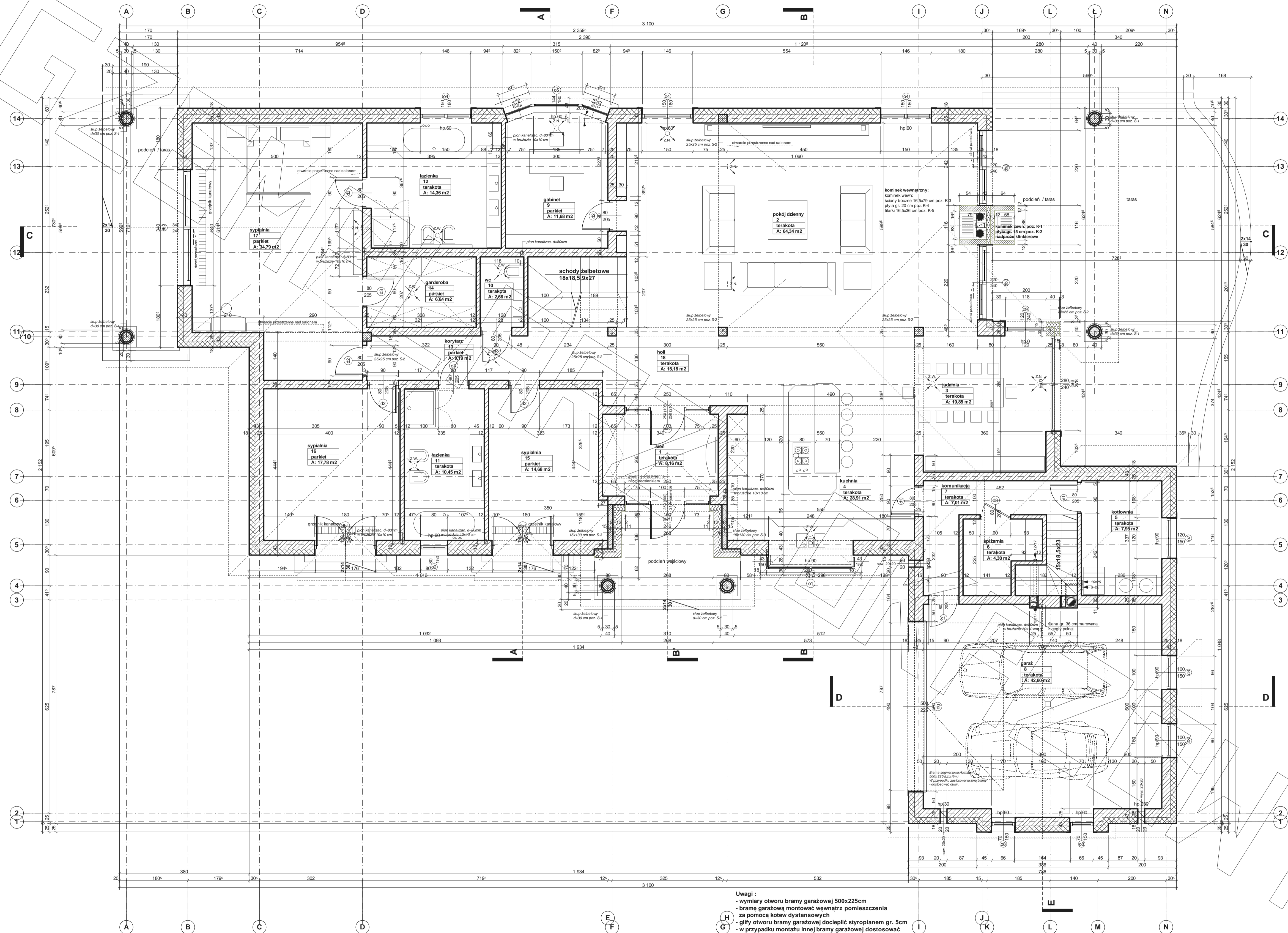
RZUT PIWNICY



Beton B 20
stal # A III 34 GS
o A 0 S105

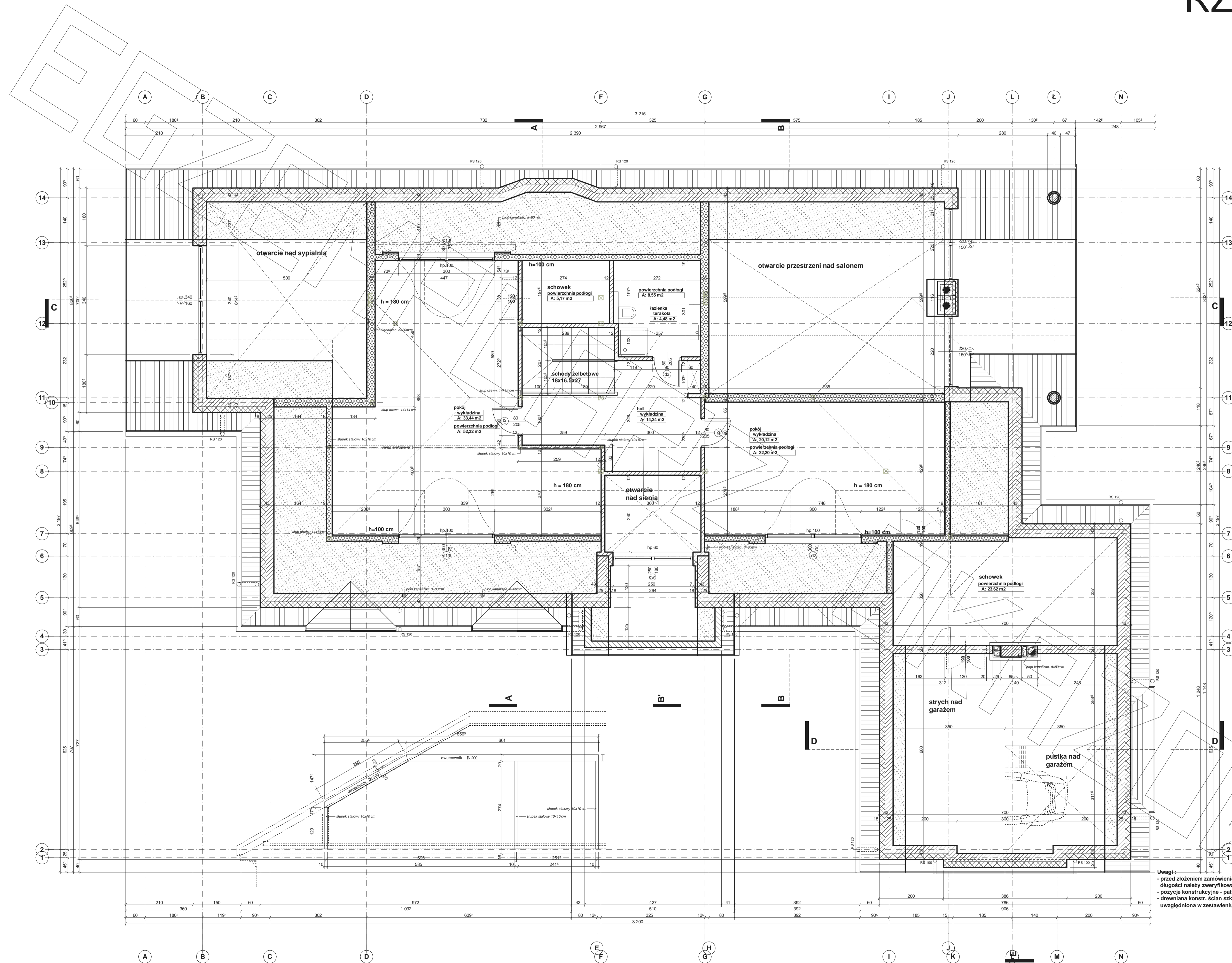
- uwagi:
- pozycje konstrukcyjne - patrz szczegóły konstrukcji
 - fundamenty posadzać na gruncie rodzimym nośnym
 - pod ławami wykonać podkład chudeobetonowy
 - fundament pod ściankami działowymi do gl. gruntu rodzimego
 - po konsultacji z wykonawcą instalacji sanitarnych wykonać wszystkie drzwory technologiczne instalacji wod-kan
 - założono poziom posadźwienia fundamentów ponad poziomem wody gruntowej. W przypadku występowania wody ponad tym poziomem sposób fundamentowania i sposób izolacji przeciwwilgociowej należy dostosować do warunków lokalnych

RZUT PARTERU



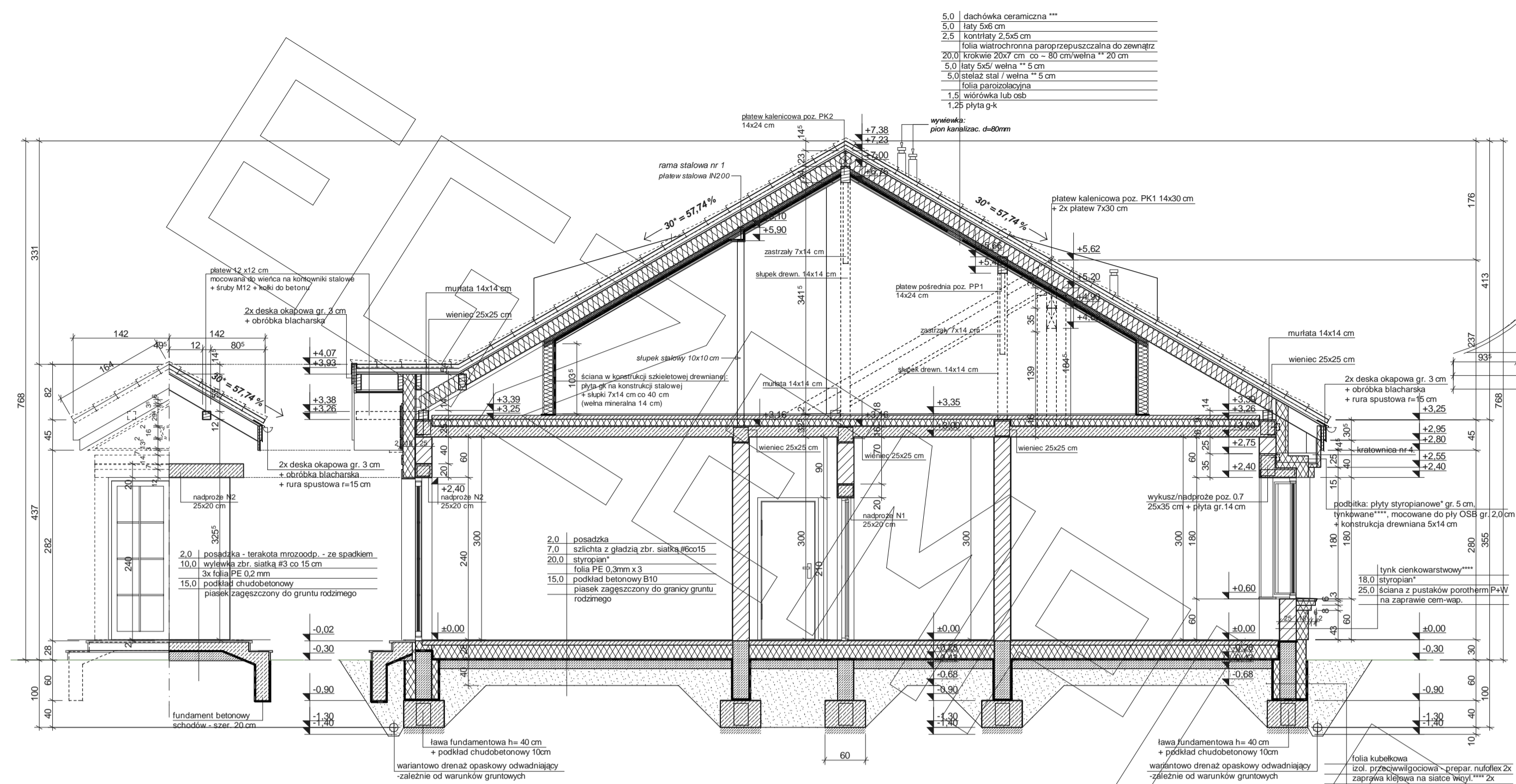
Uwagi:
- wymiary otworu bramy garażowej 500x225cm
- bramę garażową montować wewnątrz pomieszczenia za pomocą kotew dystansowych
- gify otworu bramy garażowej docieplić styropianem gr. 5cm
- w przypadku montażu innej bramy garażowej dostosować wielkość otworu i sposób montażu do wymogów producenta
- pozycje konstrukcyjne - patrz opracowanie konstrukcyjne
- Z.N. - zawór wentylacyjny nawiewny zamontowany w suficie pomieszczenia - patrz opracowanie instalacji
- Z.W. - zawór wentylacyjny wylotowy zamontowany w suficie pomieszczenia - patrz opracowanie instalacji

RZUT STRYCHU



Uwagi:
 - przed złożeniem zamówienia belek stropowych wszystkie długości należy zweryfikować na budowie
 - pozycje konstrukcyjne - patrz ograniczenie konstrukcyjne
 - drewniana konstr. ścian szkieletowych nie została uwzględniona w zestawieniu materiałowym

PRZEKRÓJ



Dachówka karpiówka
Stosunek 1do 4,8

$$H = 1 \quad H=101$$

$$L = 4,8 \quad L=487$$

$$R1 = 0,5 L$$

$$R2 = 0,228 L$$

$$S \geq 2H$$

PRZEKRÓJ A-A

* proponowane rodzaje styropianu w zależności od miejsca zastosowania:

1. balkon/podłoga (w tym na gruncie) - Termo Organika dach - podłoga*
2. dach / stropodach - Termo Organika dach - podłoga*
3. ściany zewnętrzne - Termo Organika Isolat*
4. fundamenty - Termo Organika fundament*

dla budynków o podwyższonej energooszczędności:

1. balkon/podłoga (w tym na gruncie) - Termo Organika Termionum dach - podłoga*
2. ściany zewnętrzne - Termo Organika Termionum Plus Isolat*
3. fundamenty - Termo Organika Termionum fundament*

** proponowana wełna mineralna/wełna w zależności od miejsca zastosowania:

*Wełna Knauf Insulation w Ecose Technology

1. dach/stropodach - Classic 032, Classic 039, Unit4 035, Unit4 039
2. strop drewniany - Classic 039, Classic 044
3. fasada wentylowana - TP 116, TP 435 B, TP 425 B, TP 115

*** proponowane rodzaje pokrycia dachowego (w projekcie przyjęto obłożenie dachówką ceramiczną):

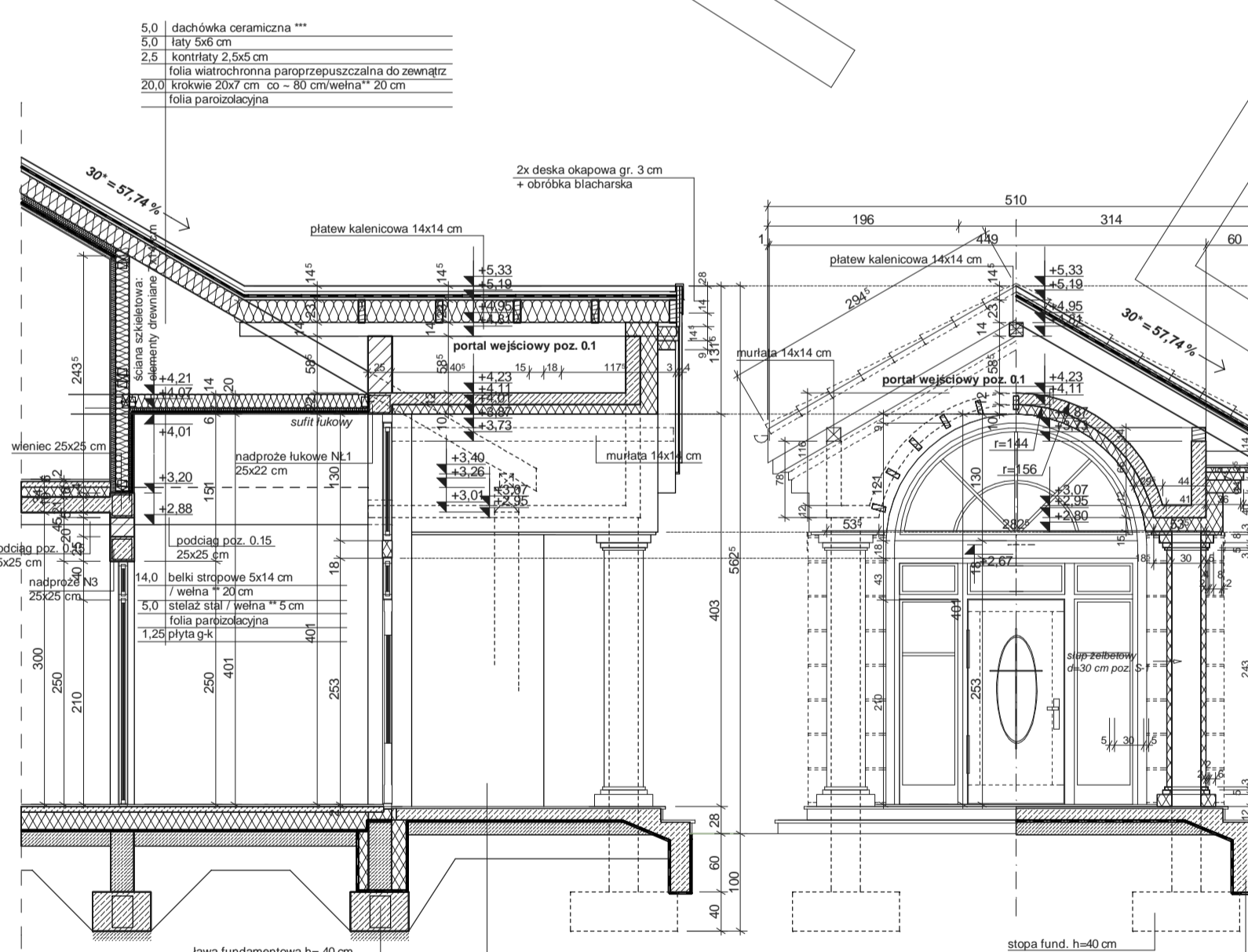
1. Dachówka ceramiczna Creston*
2. Dachówka ceramiczna Eurocer*
3. Blacho-dachówka
4. Blacha płaska, legona listowo

**** kompletny system ociepleń Termo Organika

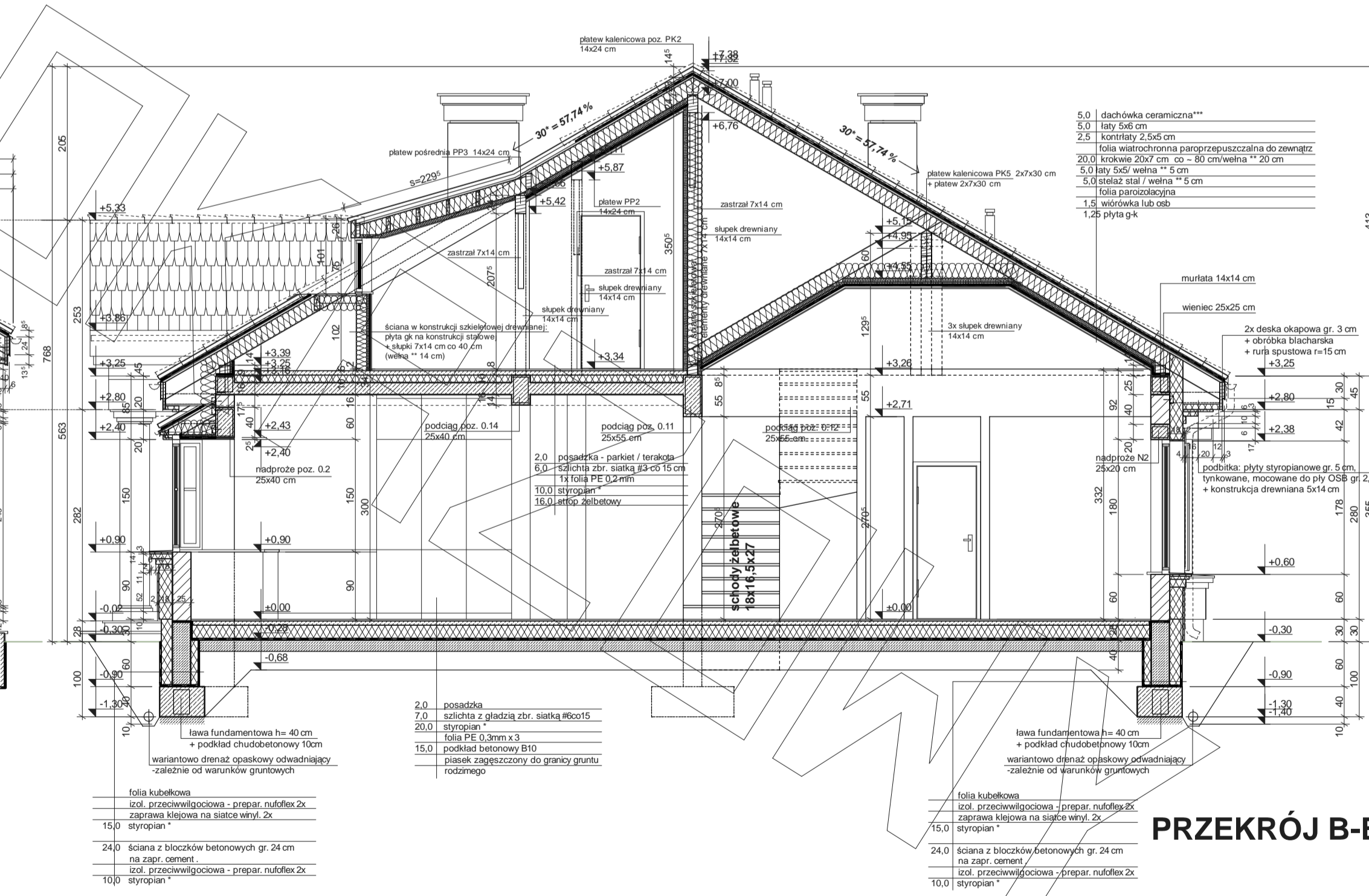
***** deska elewacyjna Cedral

Uwagi :

- przewody spalynowe odizolować od konstrukcji drewnianej
- 3 cm wełna min.+ folia aluminiowa (p-po)
- murłaty mocować do więca na kotwy M12 co 100 cm
- wiązary mocowane do ścian za pomocą łączników, śruby M12 i kołki do betonu
- pozycje konstrukcyjne - patrz opracowanie konstrukcyjne
- konstr. podbitki okapowej mocować do ścian za pomocą łączników, śruby M12 i kołki do betonu

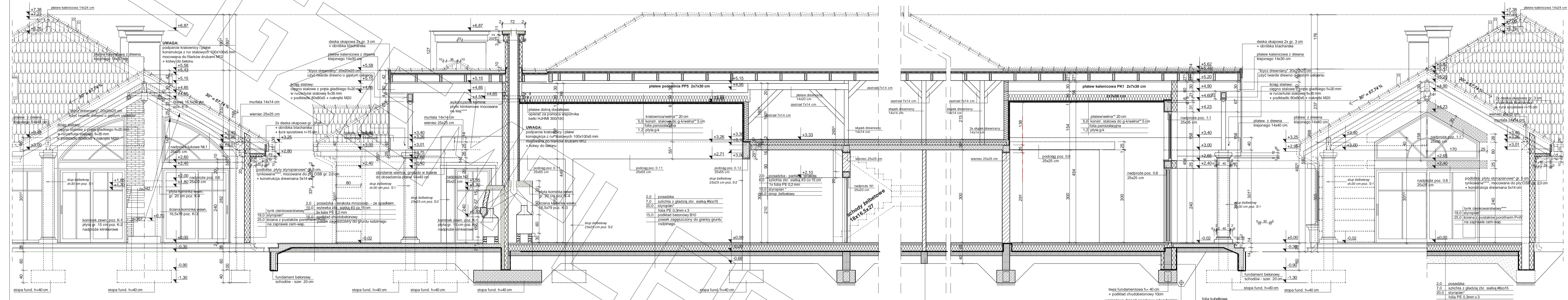


PRZEKRÓJ B'

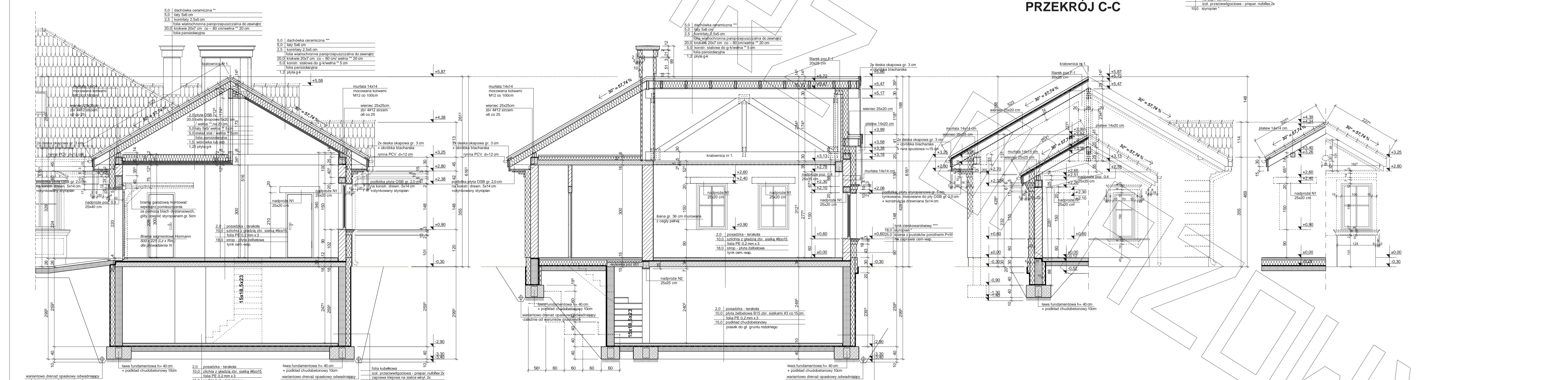


PRZEKRÓJ B-B

PRZEKRÓJ



PRZEKRÓJ C-C



PRZEKRÓJ D-D

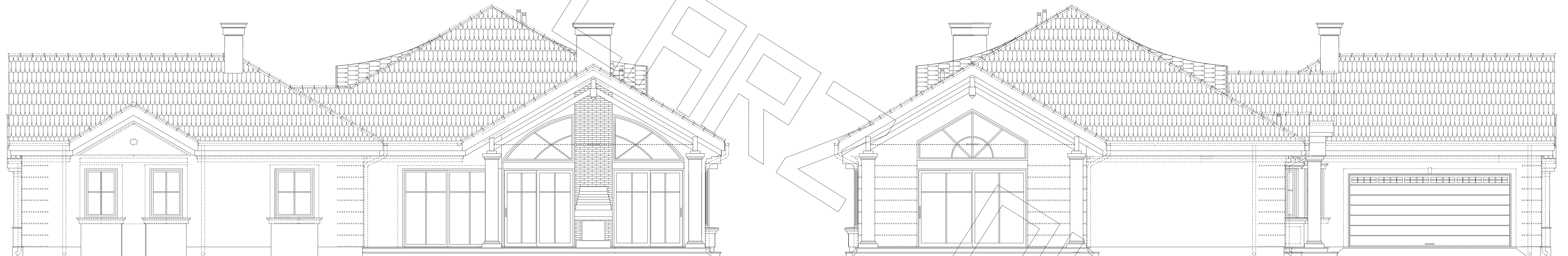
PRZEKRÓJ E

PRZEKRÓJ F-F

- 5.0 dachówka ceramiczna
- 5.0 rury 5x5 cm
- 2.5 korniszki 2,5x5 cm
- folia woszczoniona paroprzepuszczalna do zewnątrz
- 20.0 łuski 20x7 cm co - 80 chrzelwa 1,20 cm
- folia parozachłonna
- 2.0 posadzka - terakota
- 10.0 schodka z graniaków B15 zwr. siarkami 43 co 15 cm
- folia PE 0,2 mm x 3
- 15.0 podkład chudeobetonowy
- pasiek z gr. gruntu rodzimego
- 2.0 posadzka - terakota
- 10.0 schodka z graniaków B15 zwr. siarkami 43 co 15 cm
- folia PE 0,2 mm x 3
- 15.0 podkład chudeobetonowy
- pasiek z gr. gruntu rodzimego
- 2.0 posadzka - terakota
- 10.0 schodka z graniaków B15 zwr. siarkami 43 co 15 cm
- folia PE 0,2 mm x 3
- 15.0 podkład chudeobetonowy
- pasiek z gr. gruntu rodzimego

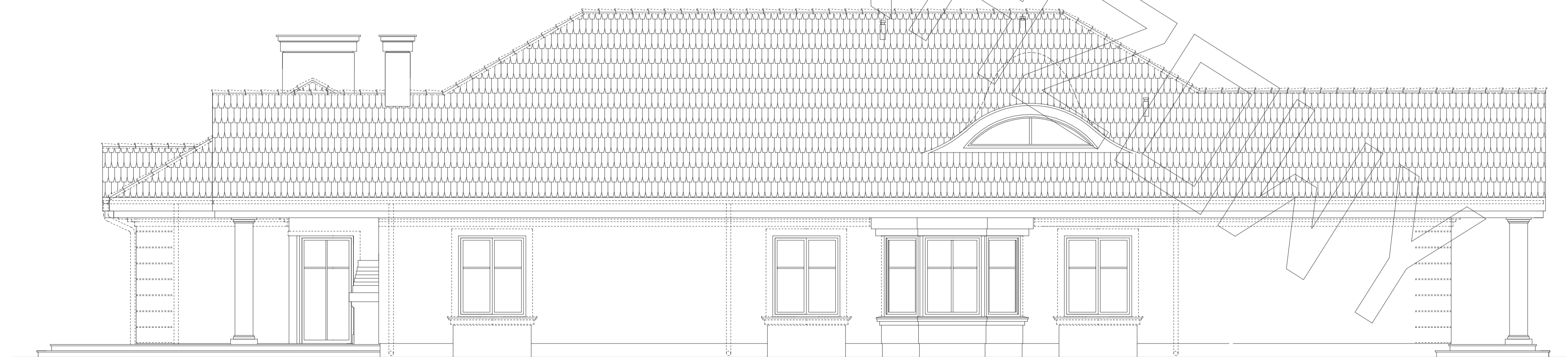


ELEWACJA FRONTOWA



ELEWACJA BOCZNA

ELEWACJA BOCZNA



ELEWACJA TYLNA