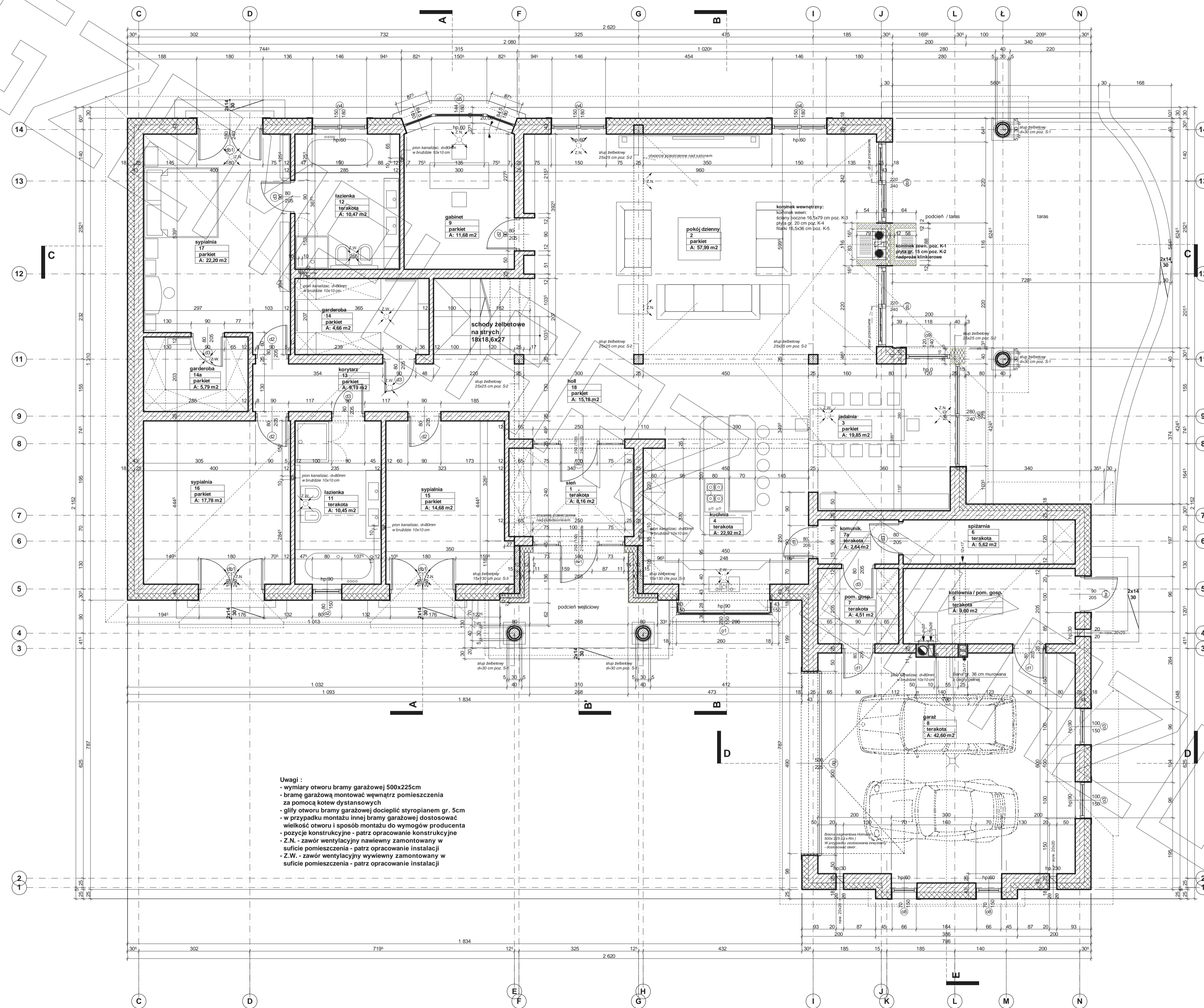
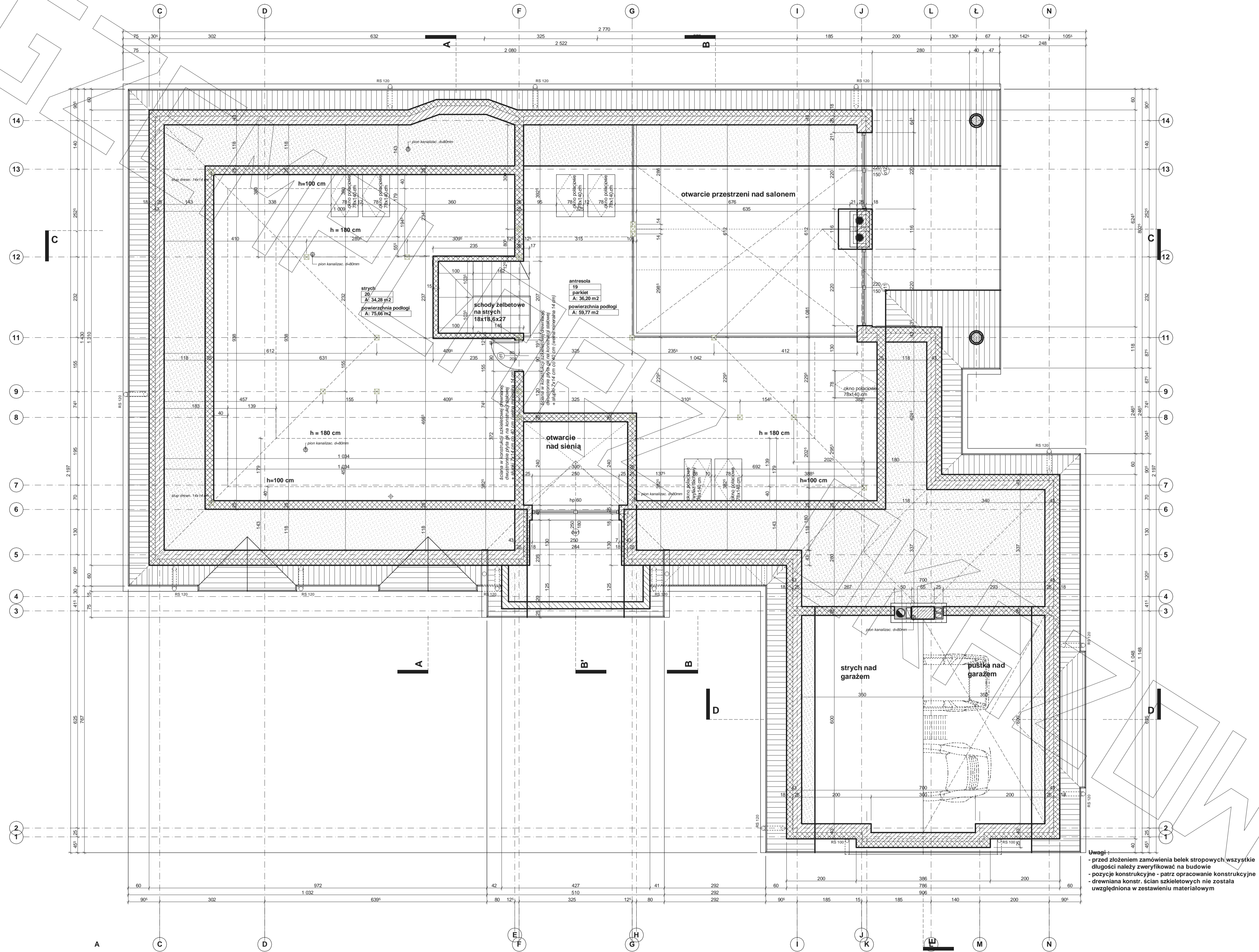


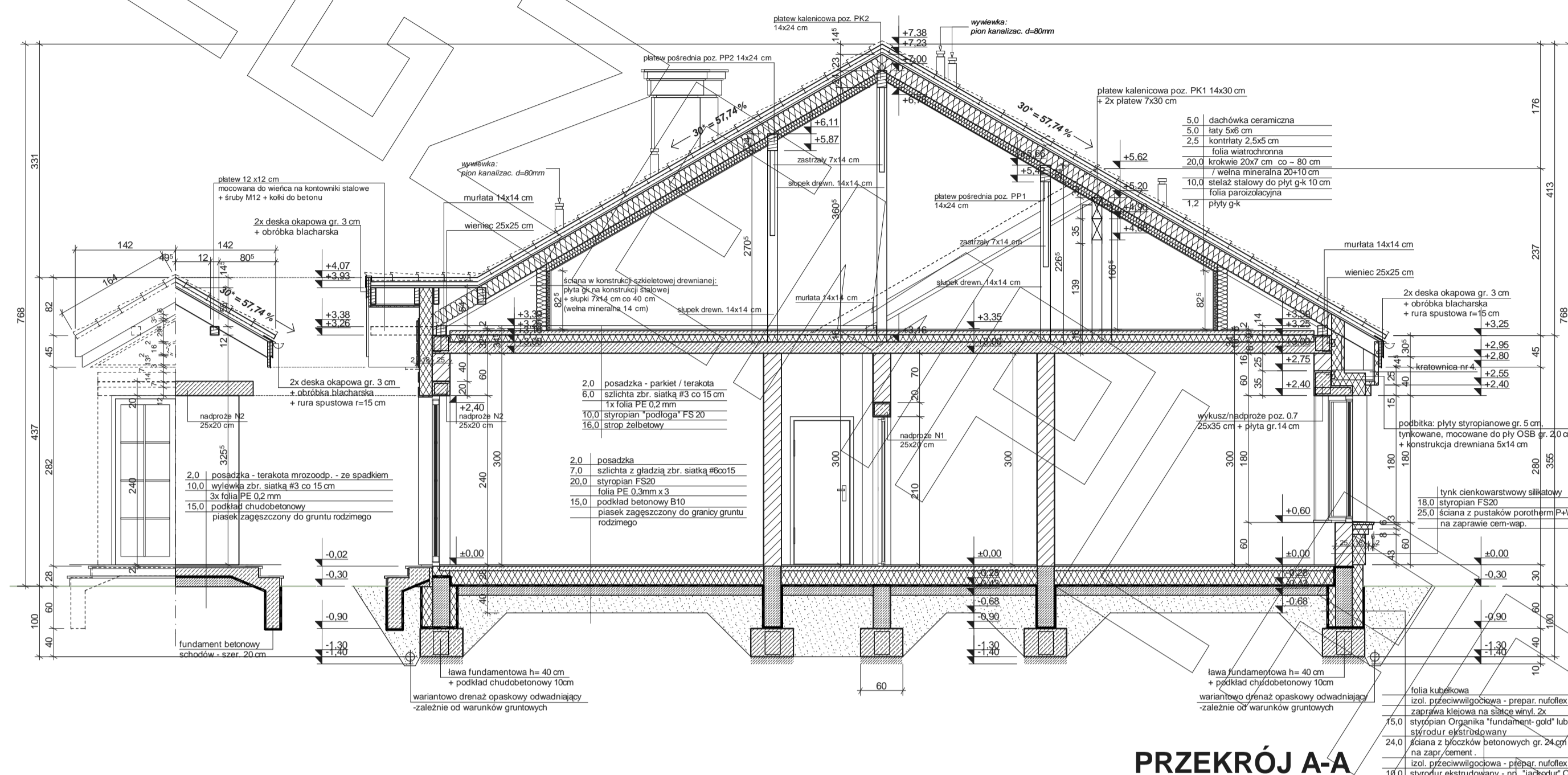
# RZUT PARTERU



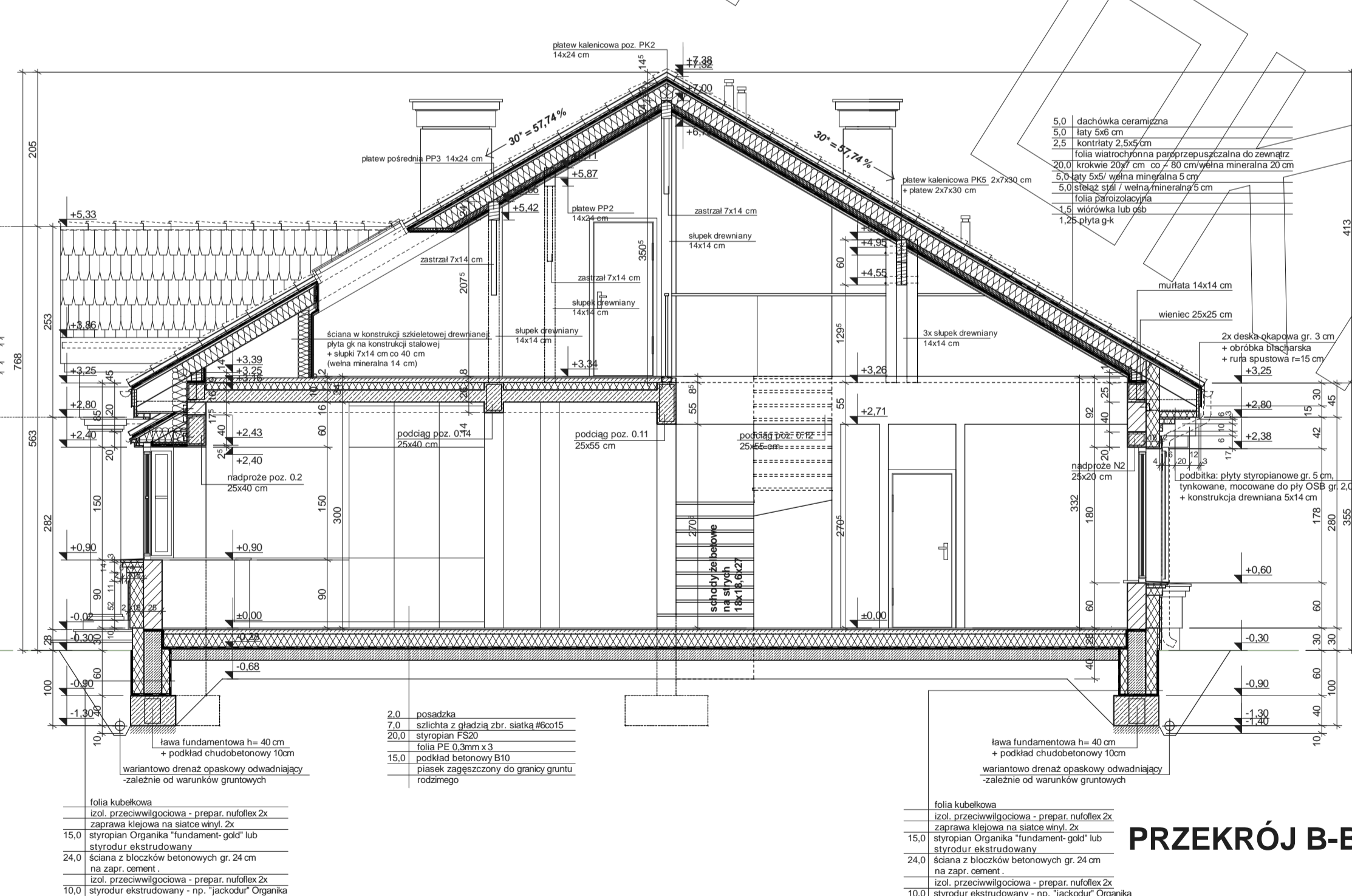
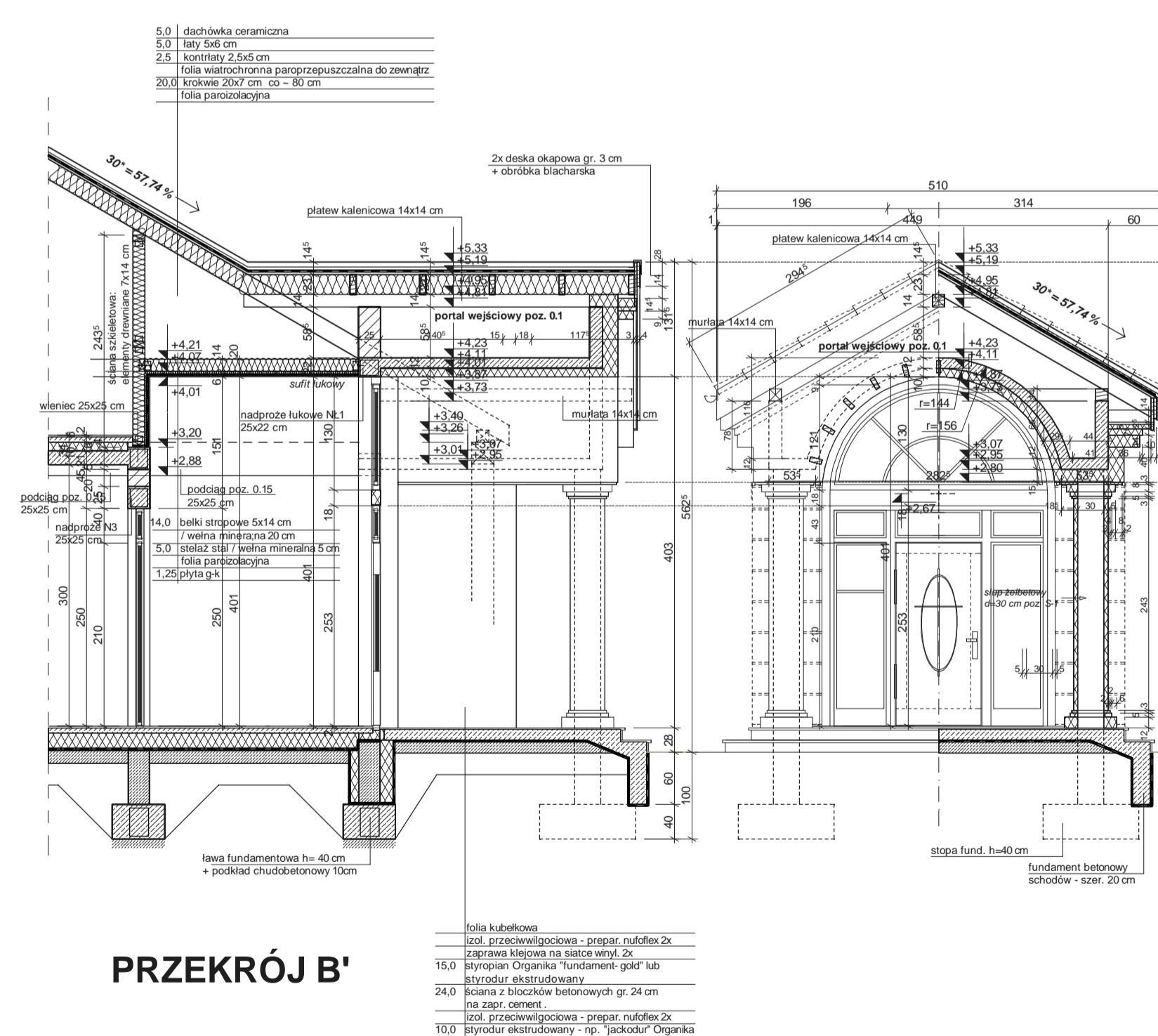
Uwagi :  
- wymiary otworu bramy garażowej 500x225cm  
- bramę garażową montować wewnątrz pomieszczenia za pomocą kotew dystansowych  
- głąb otworu bramy garażowej docieplić styropianem gr. 5cm  
- w przypadku montażu innej bramy garażowej dostosować wielkość otworu i sposób montażu do wymogów producenta  
- pozycje konstrukcyjne - patrz opracowanie konstrukcyjne  
- Z.N. - zawór wentylacyjny nawiewny zamontowany w suficie pomieszczenia - patrz opracowanie instalacji  
- Z.W. - zawór wentylacyjny wyciągowy zamontowany w suficie pomieszczenia - patrz opracowanie instalacji

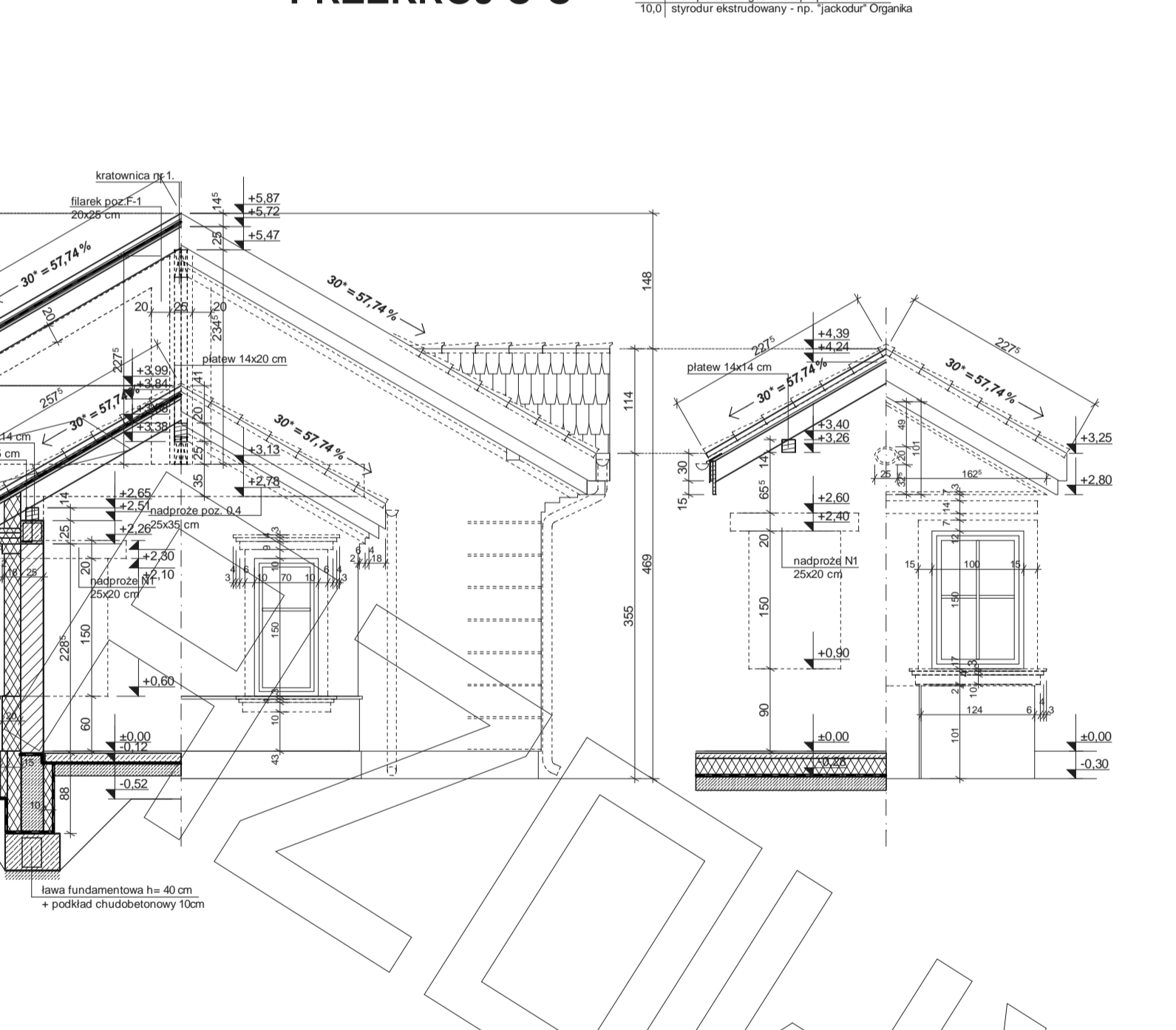
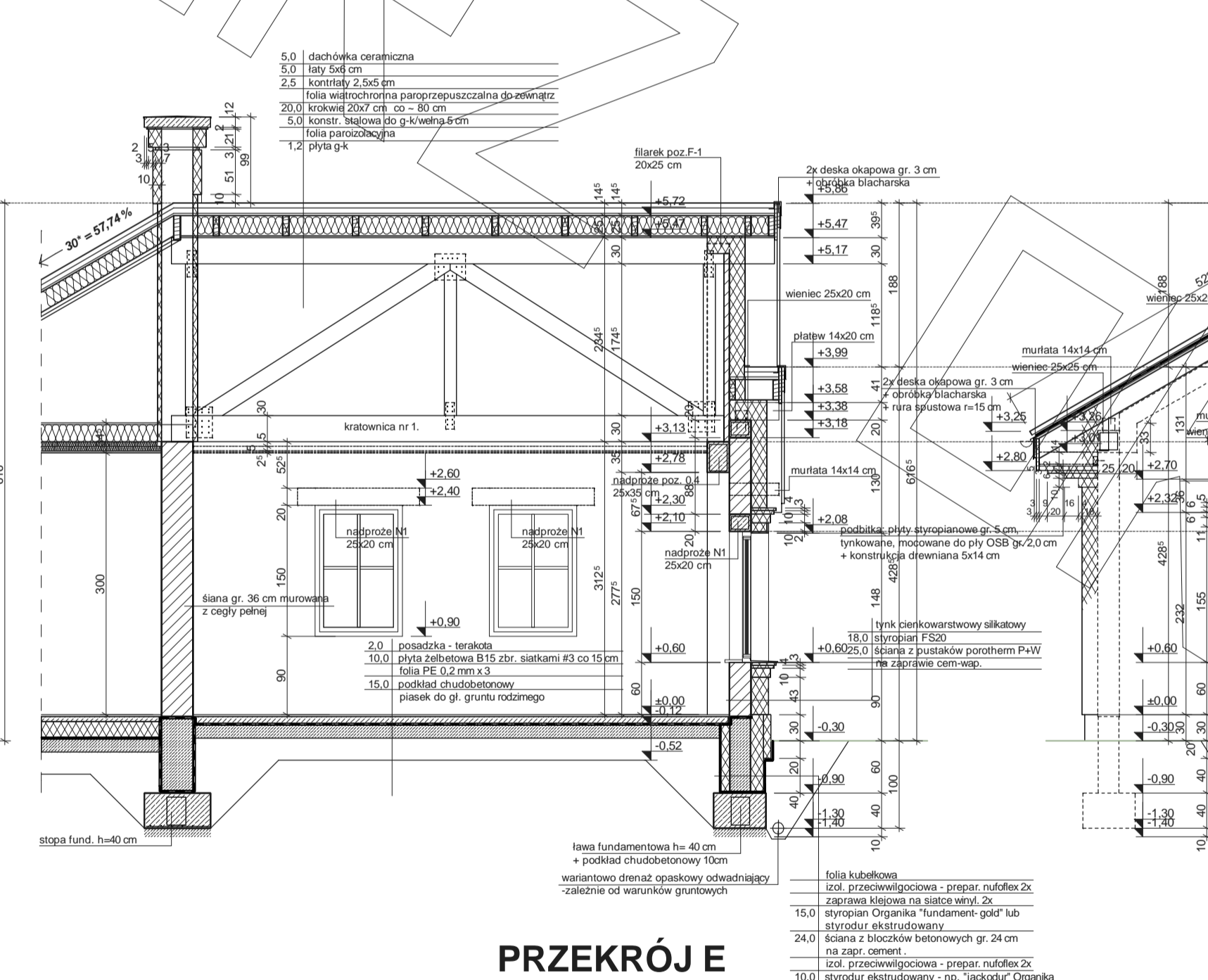
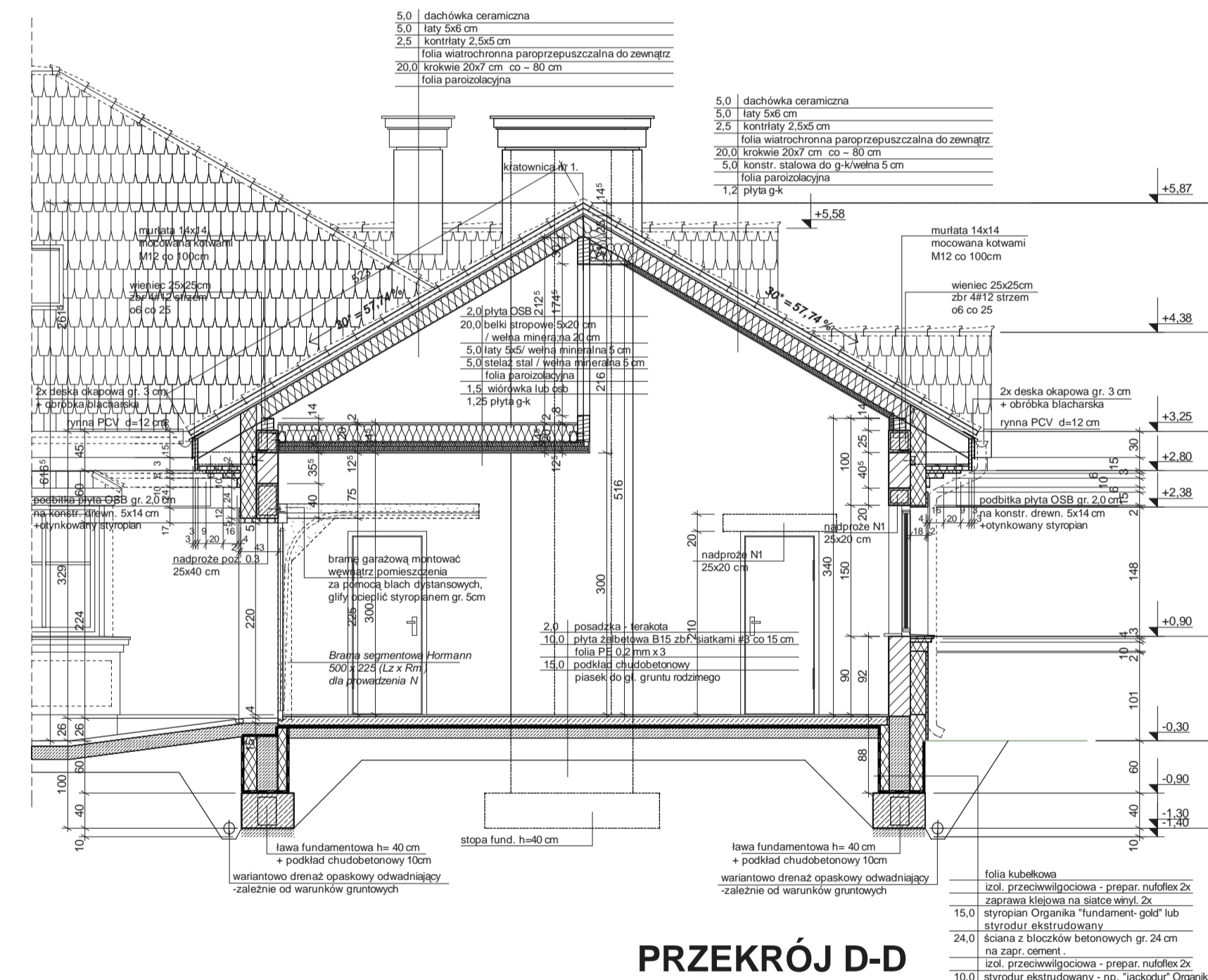
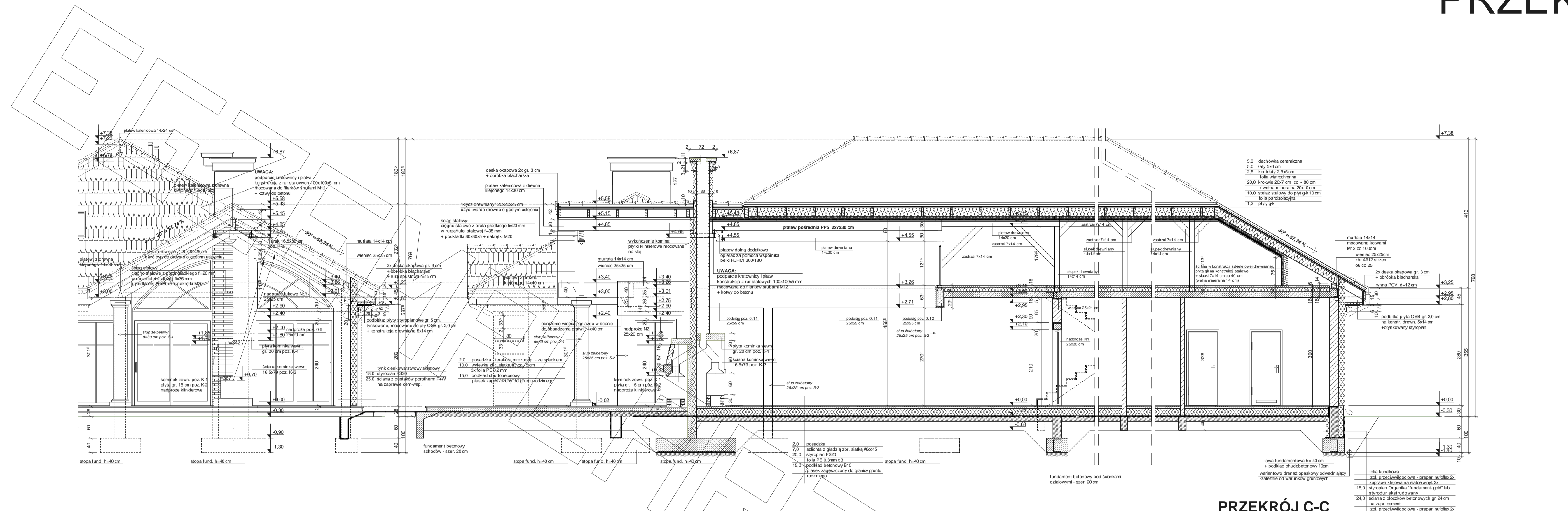
# RZUT STRYCHU



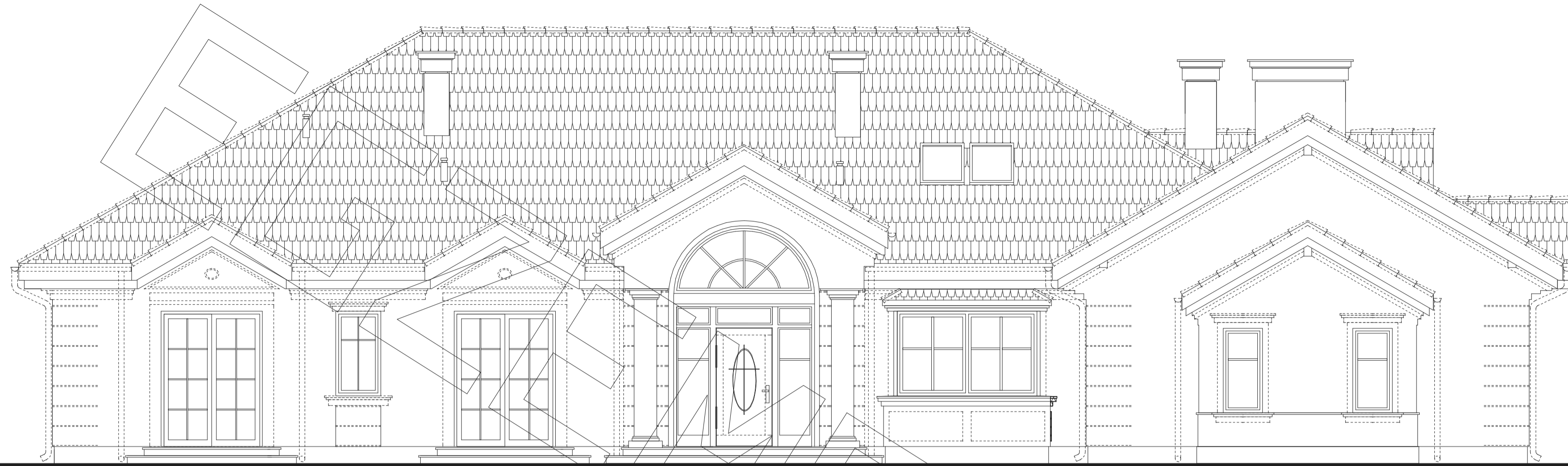


- Uwagi:**
- przewody spalinowe odizolować od konstrukcji drewnianej
  - 3 cm wełna min. + folia aluminiowa (p-poż)
  - murłaty mocować do więźna na kotwy M12 co 100 cm
  - wiązary mocowane do ścian za pomocą łączówki, śruby M12 i kolki do betonu
  - pozycje konstrukcyjne - patrz opracowanie konstrukcyjne
  - konstr. podbitki okapowej mocować do ścian za pomocą łączówki, śruby M12 i kolki do betonu

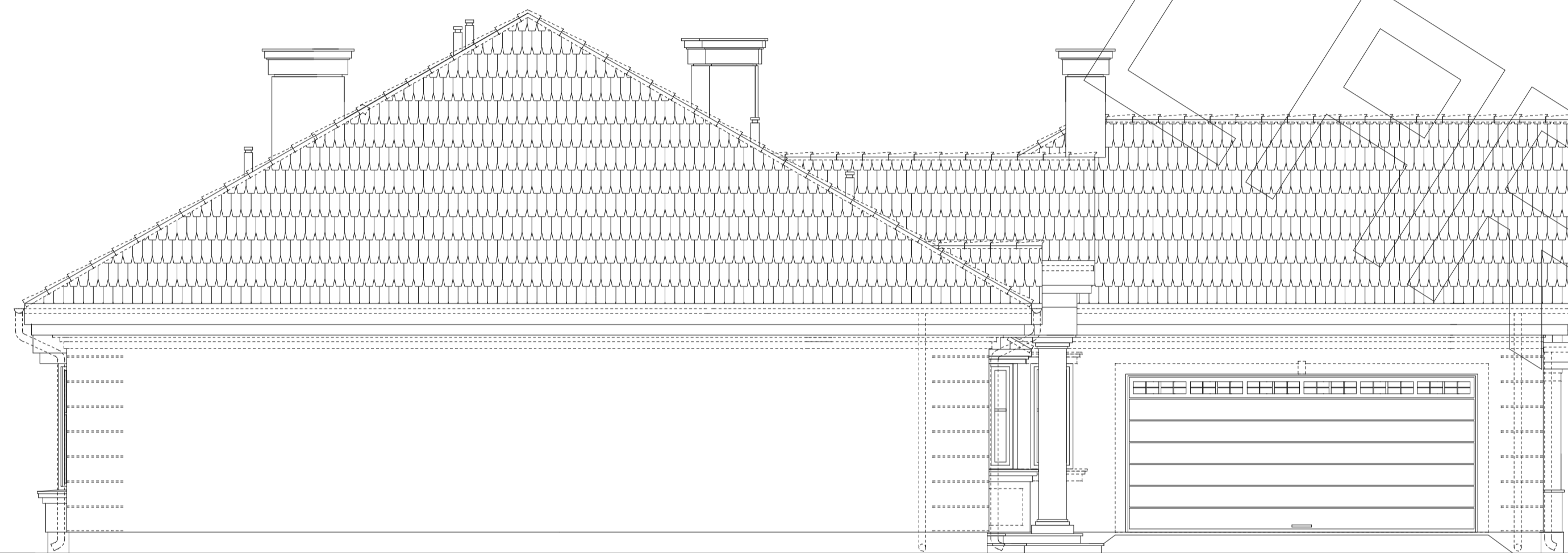




Uwagi:  
- przewody spalynowe odizolować od konstrukcji drewnianej  
- 3 cm wełna min. + folia aluminiowa (p-poż)  
- murytawy mocować do wieńca na kotwy M12 co 100 cm  
- więzary mocować do ścian za pomocą łączników, śruby M12 i kołki do betonu  
- pozycje konstrukcyjne - patrz opracowanie konstrukcyjne  
- konstr. podbitki okapowej mocować do ścian za pomocą łączników, śruby M12 i kołki do betonu



ELEWACJA FRONTOWA



ELEWACJA BOCZNA



ELEWACJA BOCZNA



ELEWACJA TYLNA