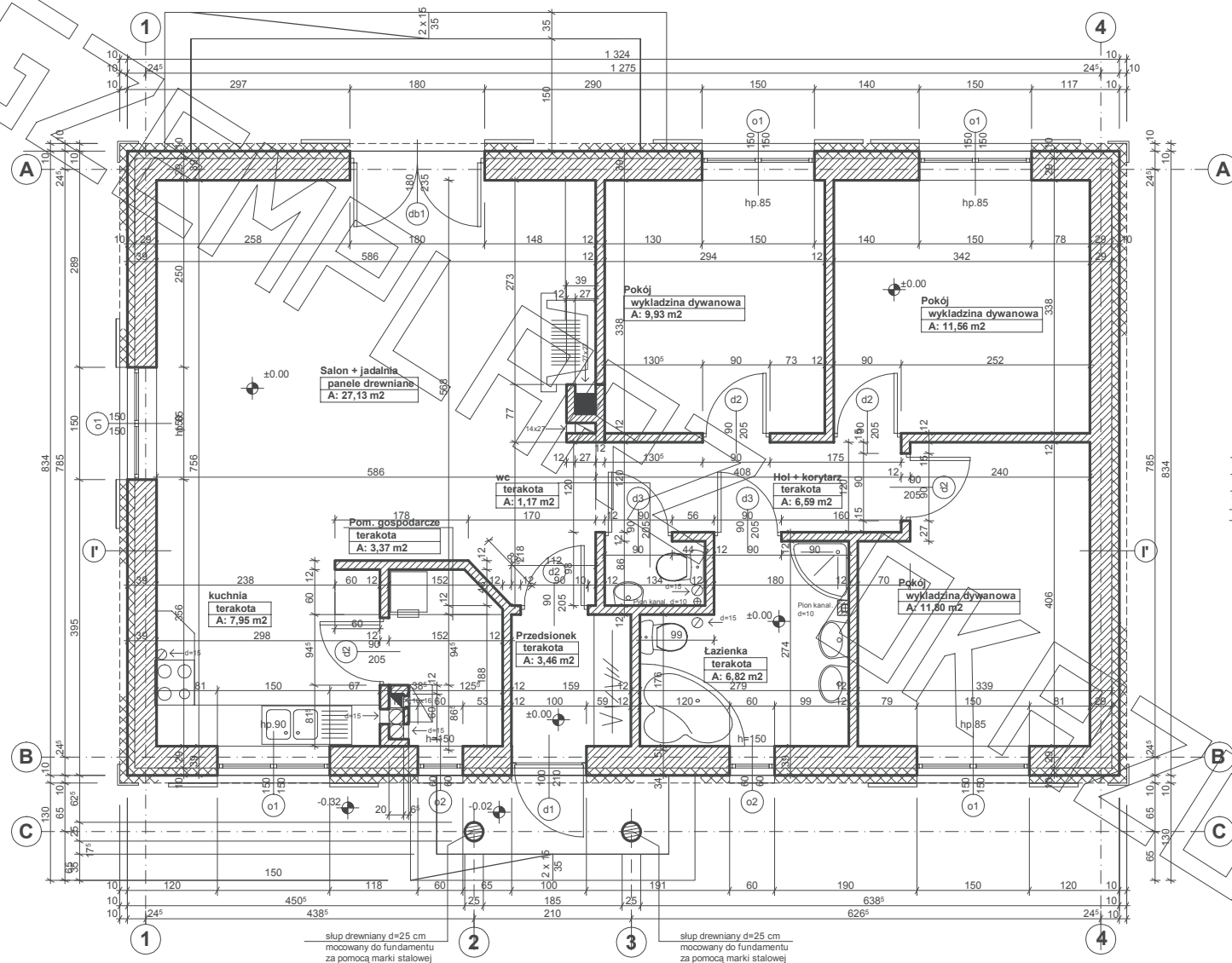


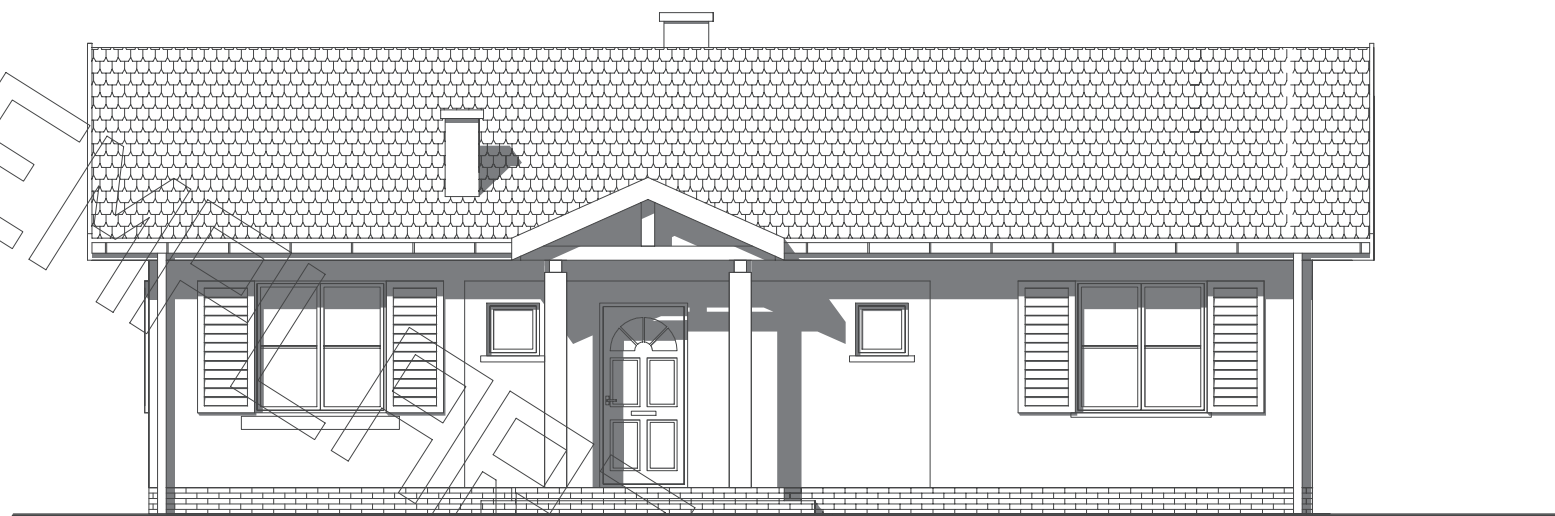
# RZUT PARTERU



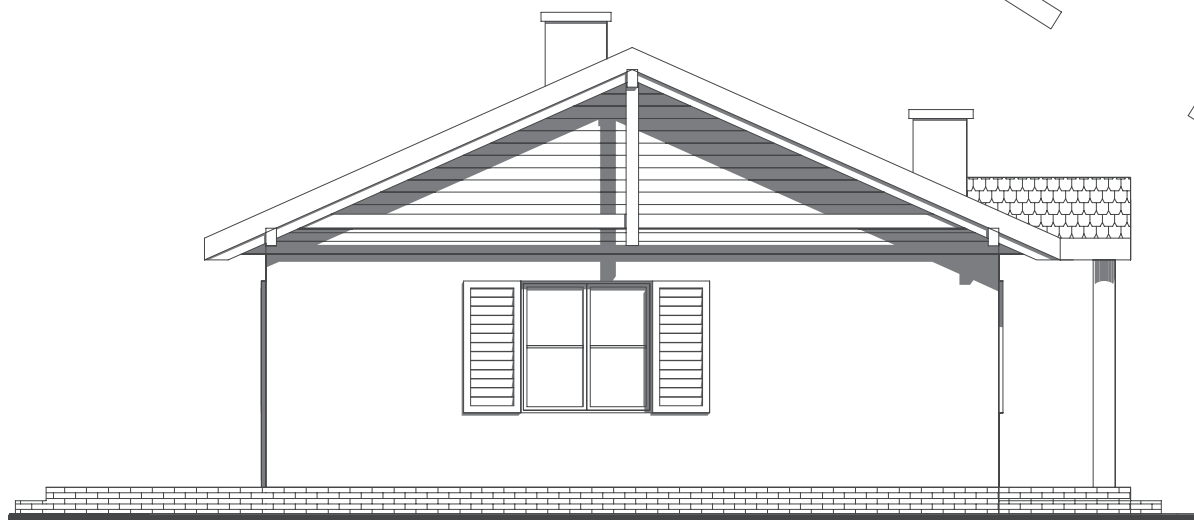
## UWAGA-zalecane warstwy ściany:

- 10.0 tynk cienkowarstwowy siłkowany
- 10.0 styropian "ściana"
- ciepłotaizacja dodatkowa - ZALECANE
- 10.0 styropian "ściana"
- ciepłotaizacja dodatkowa
- 29.0 ściana z pustaków Max
- łaż zapr. cementowo-wap.
- tynk cementowo-wap.





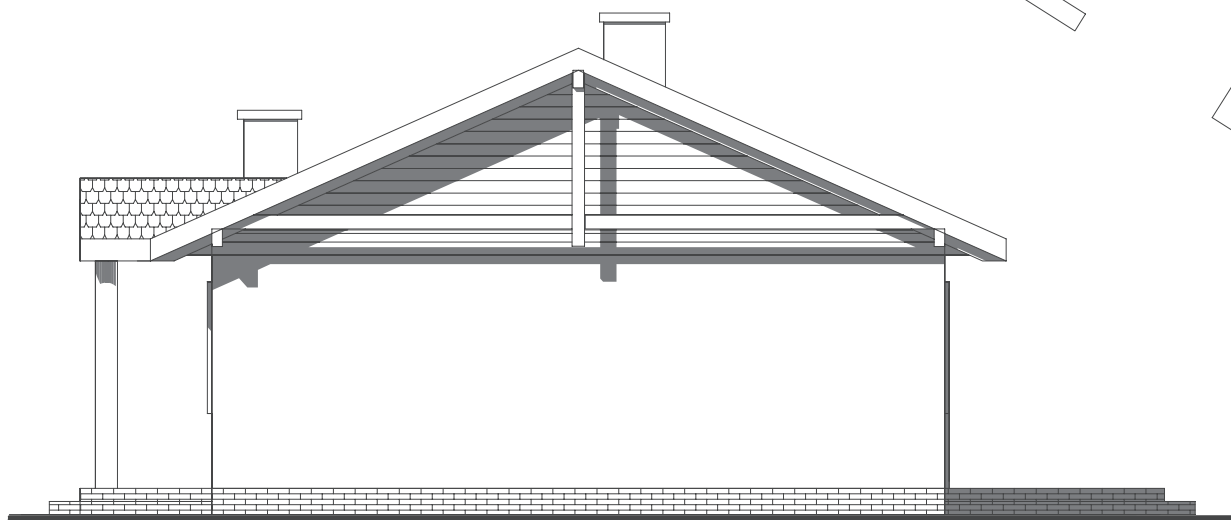
elewacja frontowa :



elewacja boczna :



elewacja ogrodowa :



elewacja boczna :