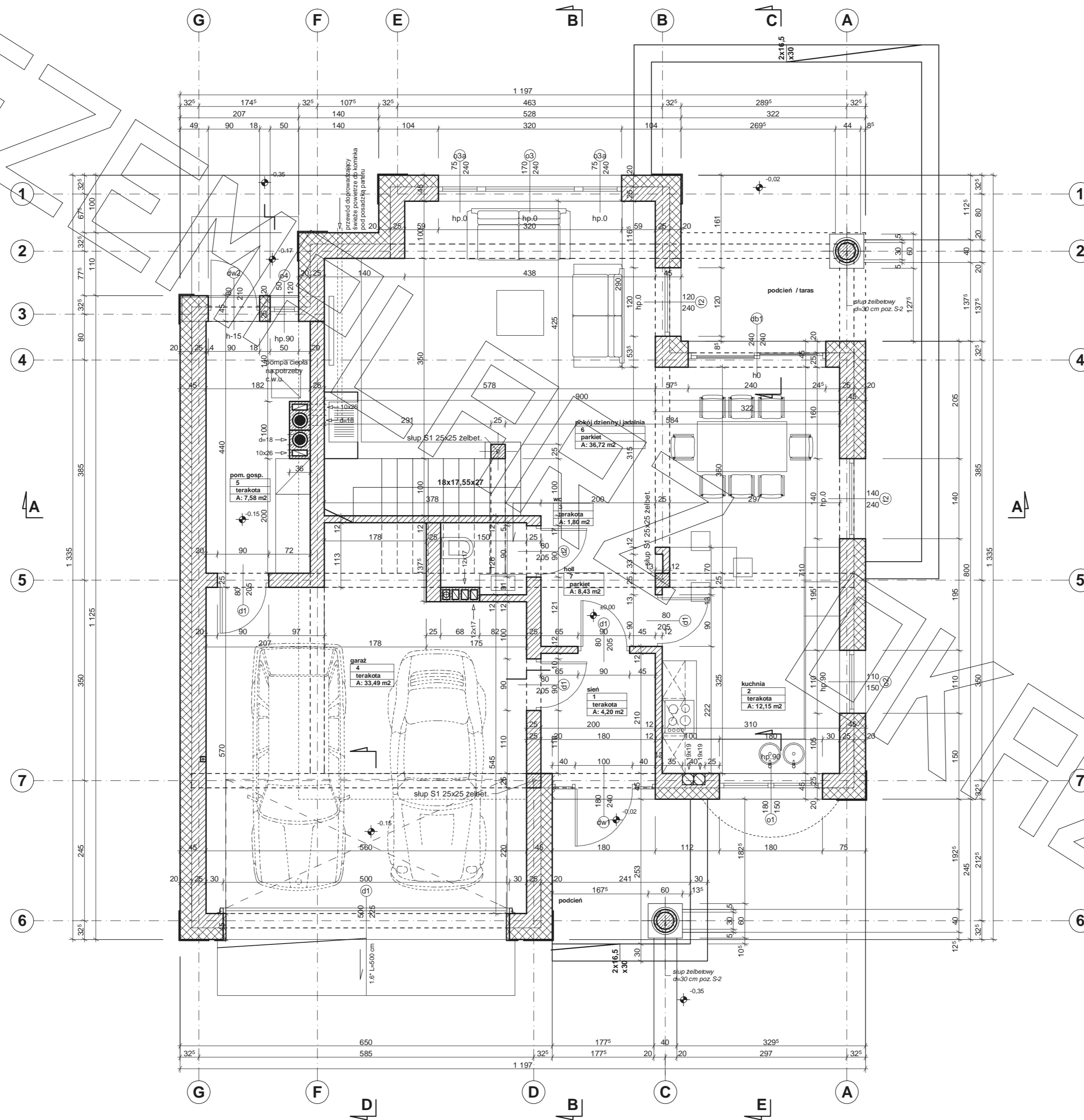
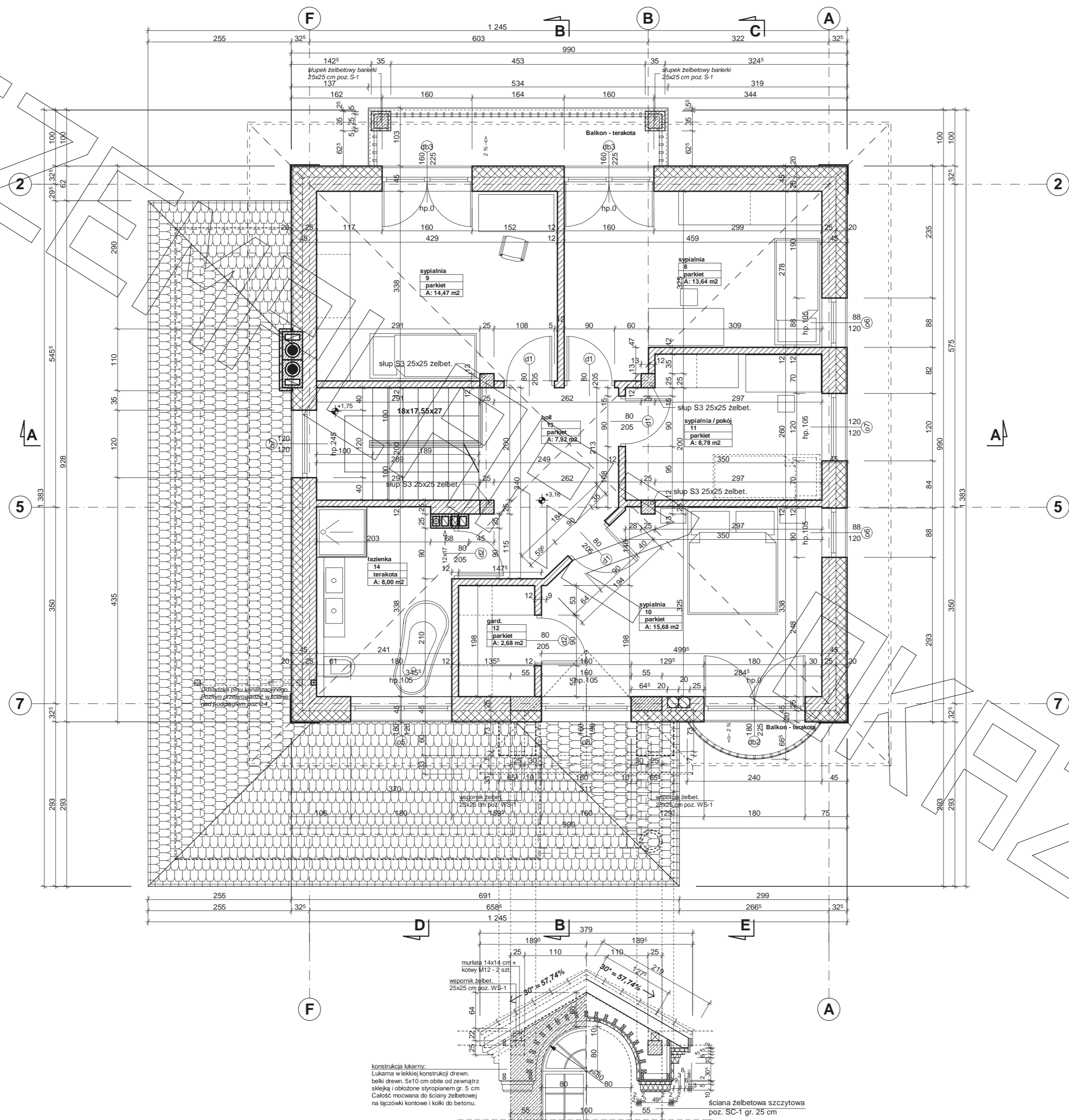


# RZUT PARTERU



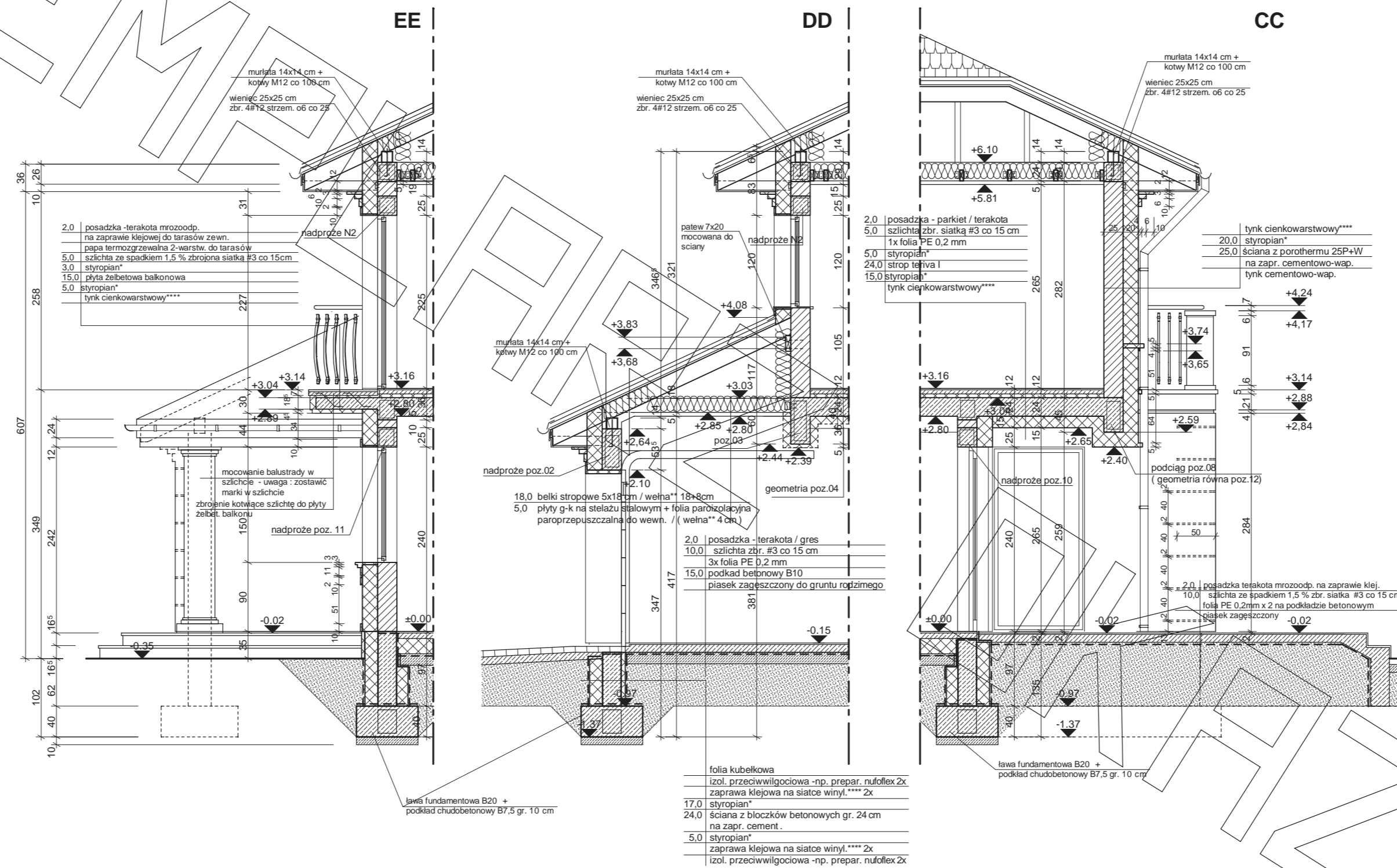
# RZUT PIĘTRA



konstrukcja lukarny:  
 Lukarna w lekkiej konstrukcji drewn.  
 belki drewn. 5x10 cm obite od zewnątrz  
 sianką i obłożone styropianem gr. 5 cm  
 Całość mocowana do ściany żelbetowej  
 na łączniki kontowe i kolki do betonu.

ściana żelbetowa szczytowa  
 poz. SC-1 gr. 25 cm







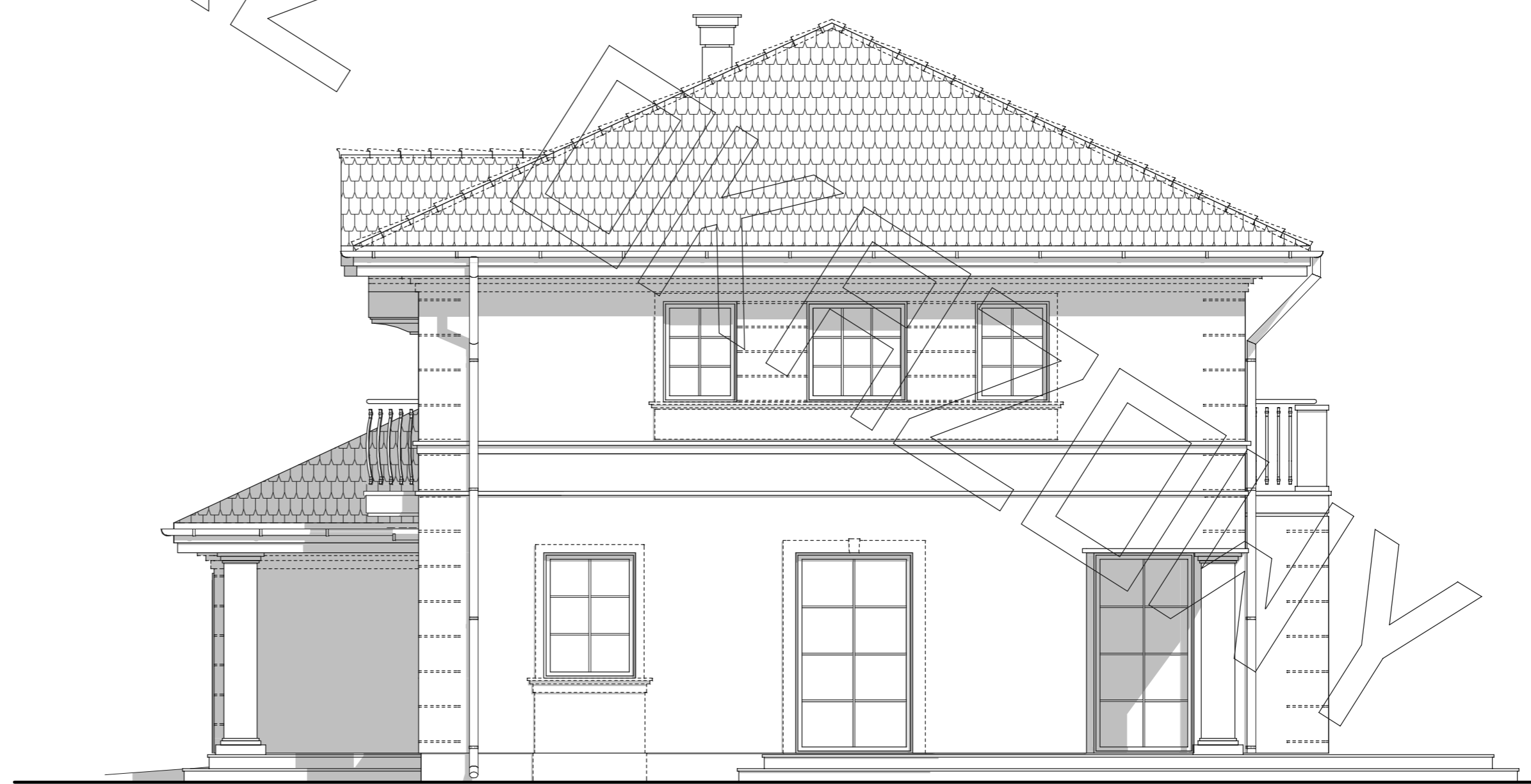
ELEWACJA FRONTOWA :



ELEWACJA BOCZNA :



ELEWACJA TYLNA :



ELEWACJA BOCZNA :