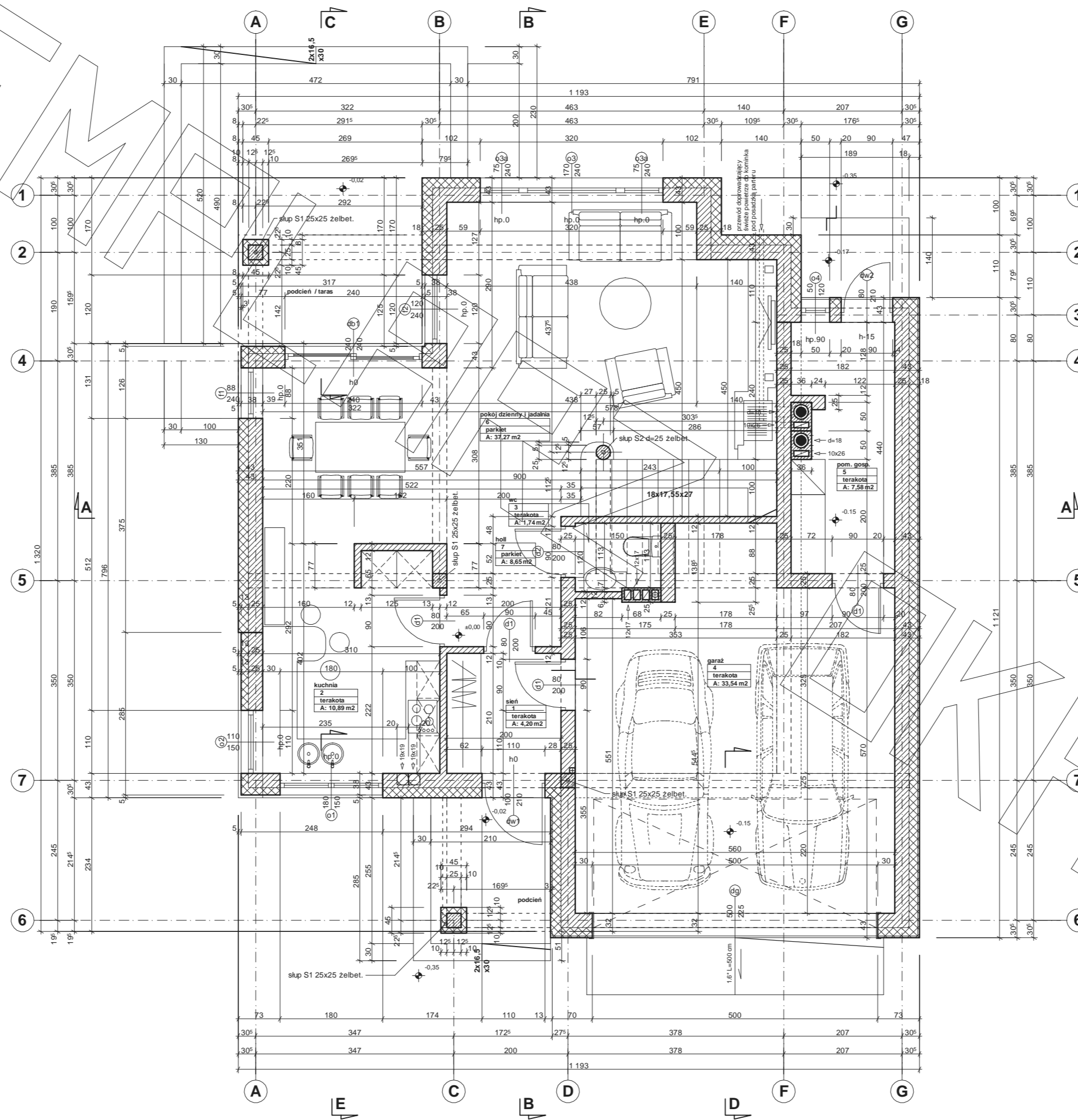
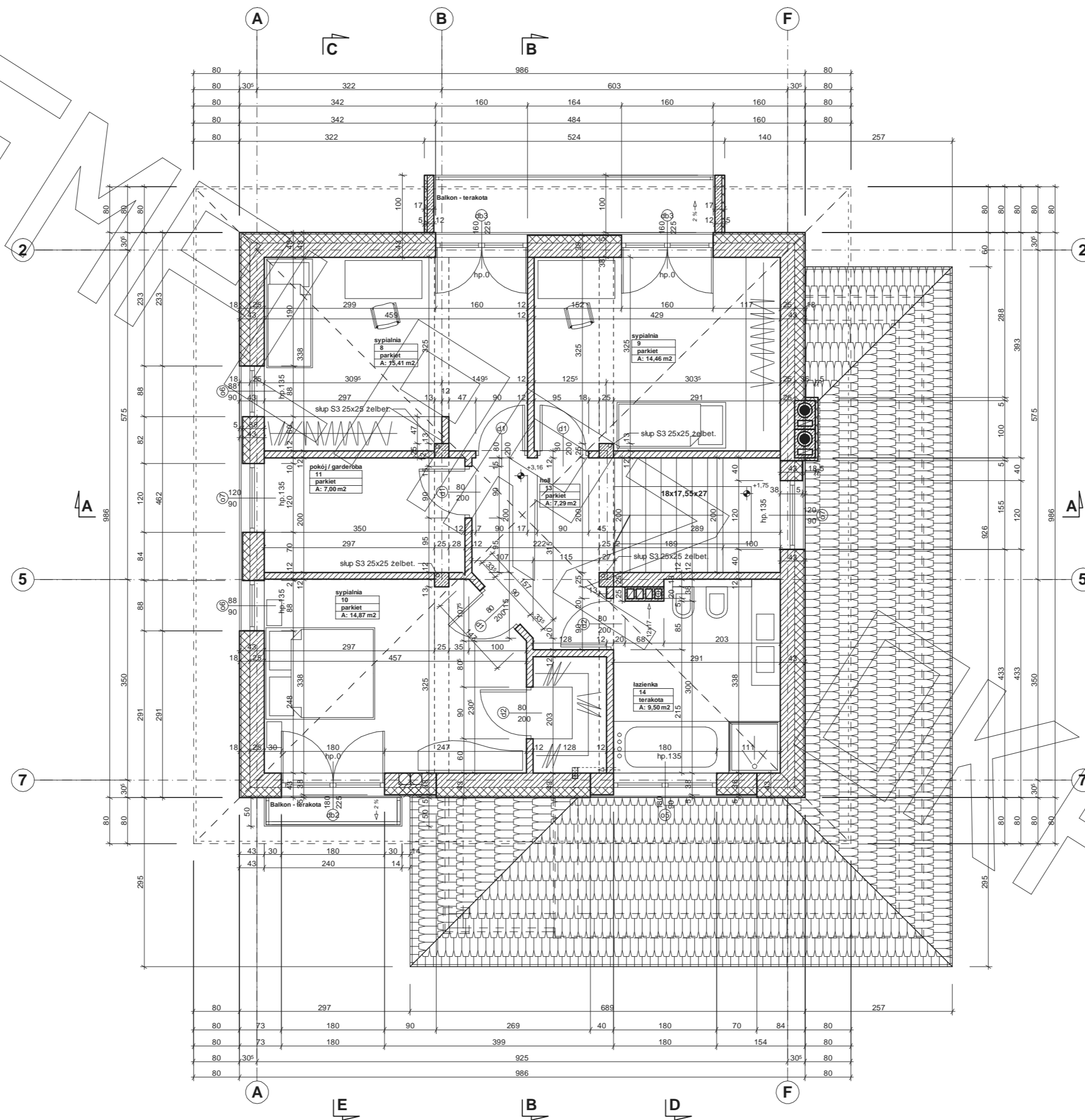


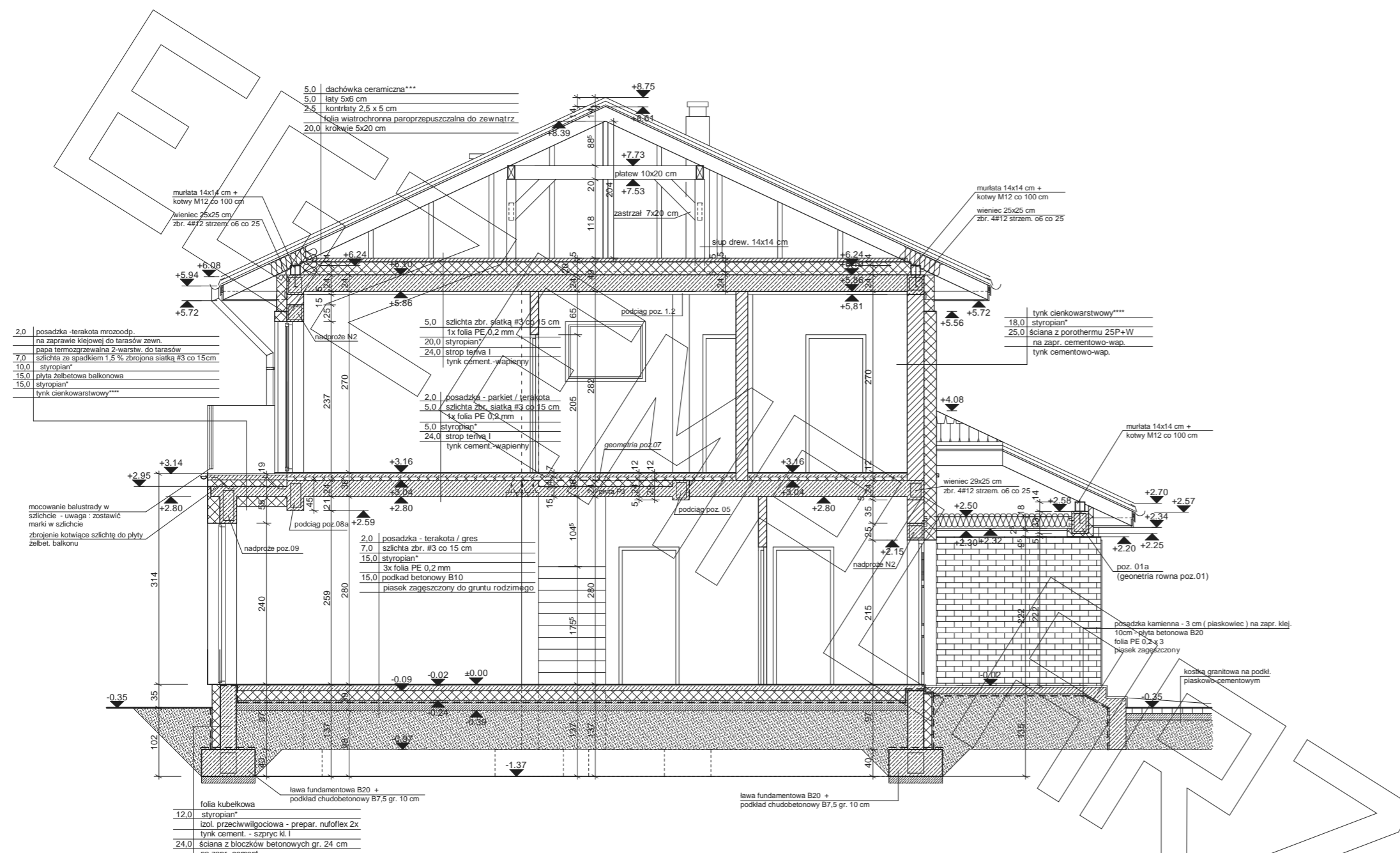
RZUT PARTERU



RZUT PIĘTRA



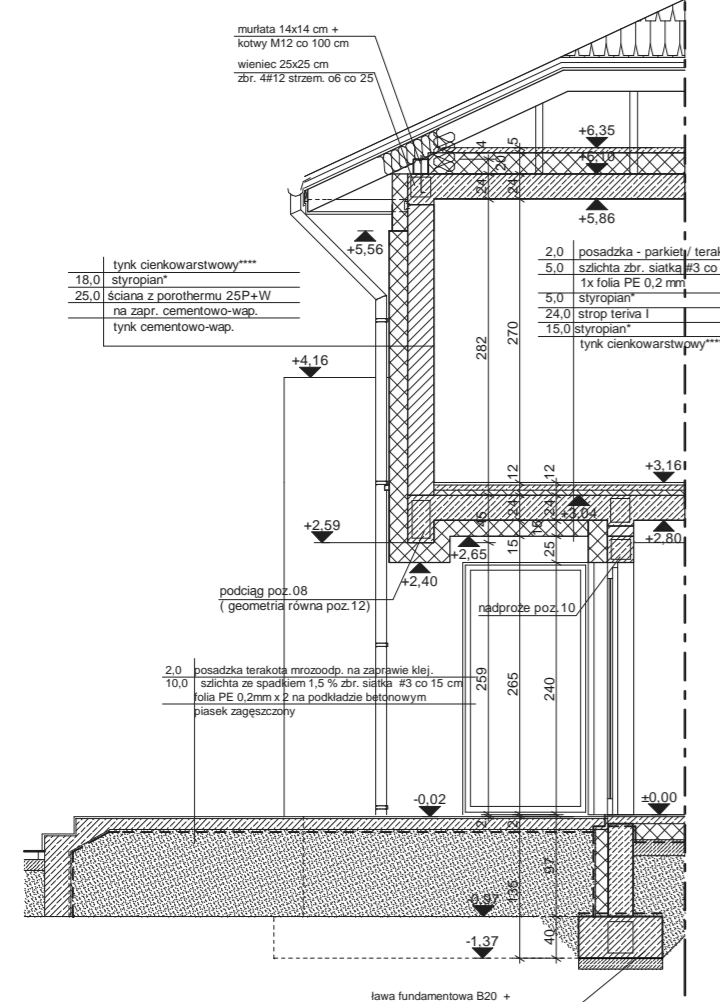
PRZEKRÓJ



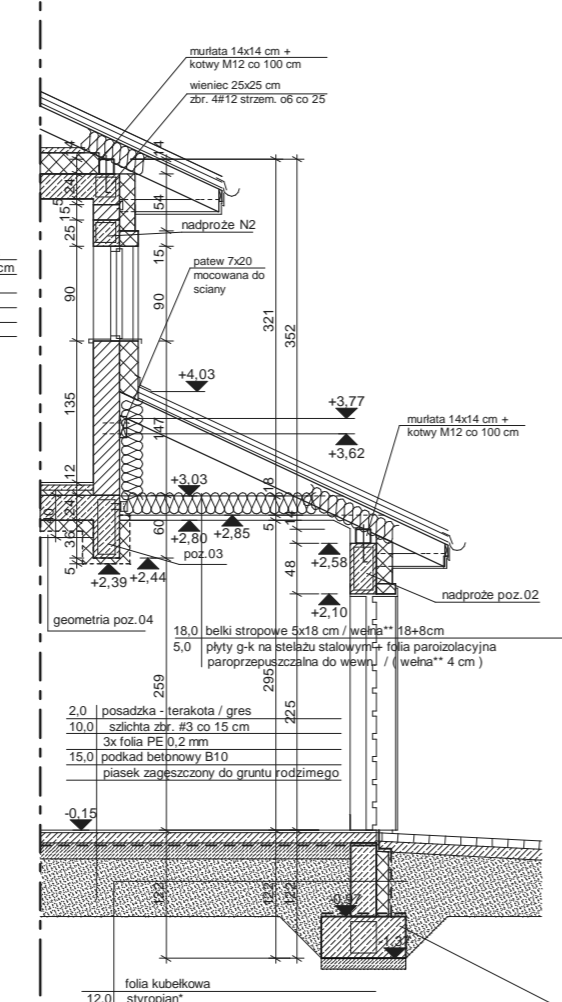
- proponowane rodzaje styropianu w zależności od miejsca zastosowania:
1. balkon/podłoga (w tym na gruncie) - "Termo Organika dach - podłoga"
 2. dach / stropodach - "Termo Organika dach - podłoga"
 3. ściany zewnętrzne - "Termo Organika fasada"
 4. fundamenty - "Termo Organika fundament"
- dla budynków o podwyższonej energooszczędności:
1. balkon/podłoga (w tym na gruncie) "Termo Organika Termonium dach - podłoga"
 2. ściany zewnętrzne - "Termo Organika Termonium Plus fasada"
 3. fundamenty - "Termo Organika Termonium fundament"
- proponowana wełna mineralna/szkłana w zależności od miejsca zastosowania:
- "Wełna Krauf Insulation w Ecosse Technology"
1. dach skłony - Classic 032; Classic 039; Unifit 035; Unifit 039
 2. strop drewniany - Classic 039; Classic 044
 3. fasada wentylowana - TP 116; TP 435 B; TP 425 B; TPM 135

- proponowane rodzaje pokrycia dachowego
1. "Dachówka ceramiczna Creaton"
 2. "Dachówka cementowa Euronit"
 3. Blachodachówka
 4. Blacha płaska, łączona listwowo
 5. Gont bitumiczny
- kompletny system ociepleń Termo Organika
- deska elewacyjna Cedral
- w razie zmiany materiału np. na styropian lub wełnę mineralną grubość ocieplenia dostosować do obowiązujących przepisów

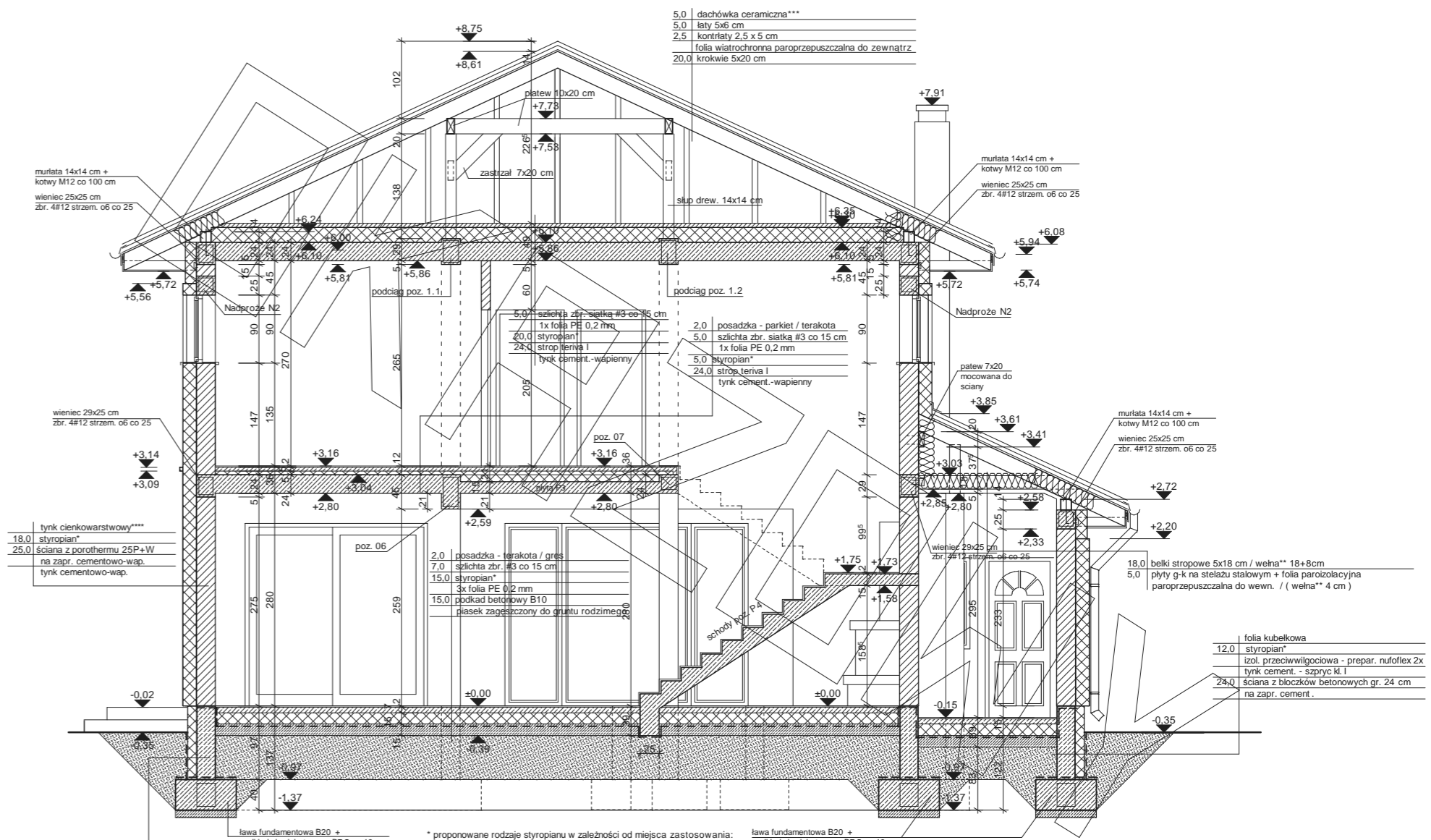
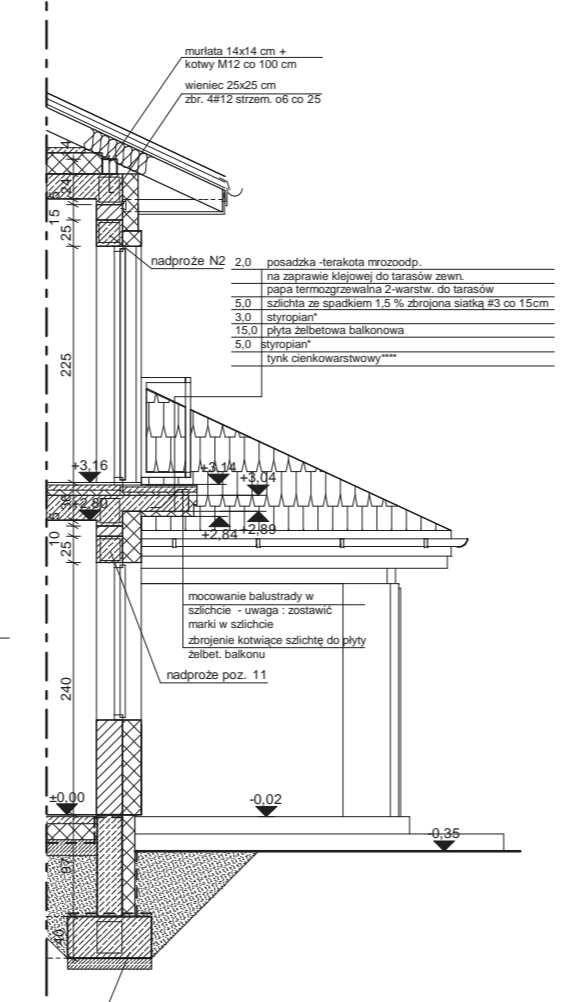
CC



DD

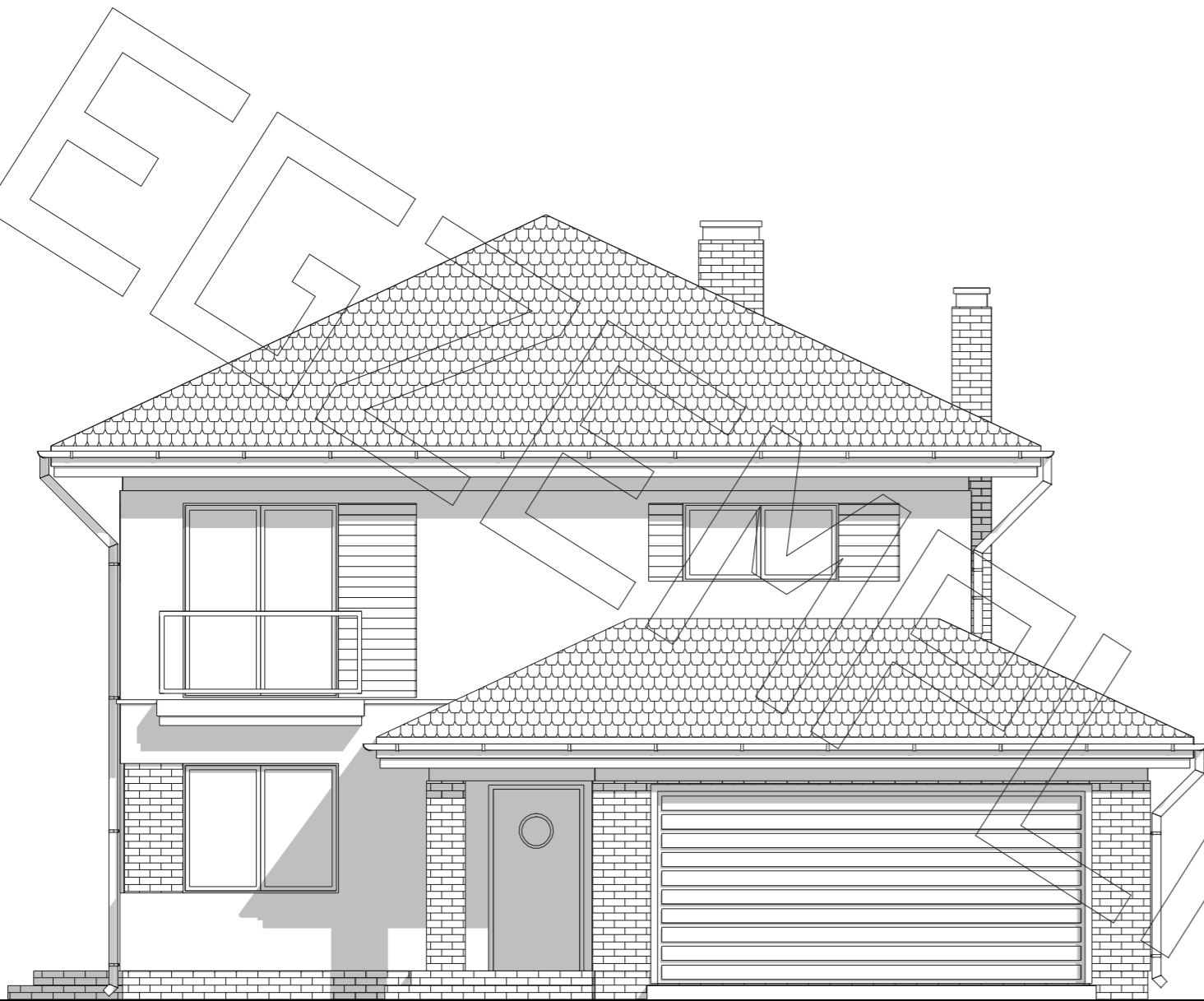


EE



- proponowane rodzaje styropianu w zależności od miejsca zastosowania:
1. balkon/podłoga (w tym na gruncie) - "Termo Organika dach - podłoga"
 2. dach / stropodach - "Termo Organika dach - podłoga"
 3. ściany zewnętrzne - "Termo Organika fasada"
 4. fundamenty - "Termo Organika fundament"
- dla budynków o podwyższonej energooszczędności:
1. balkon/podłoga (w tym na gruncie) "Termo Organika Termonium dach - podłoga"
 2. ściany zewnętrzne - "Termo Organika Termonium Plus fasada"
 3. fundamenty - "Termo Organika Termonium fundament"
- proponowana wełna mineralna/szkłana w zależności od miejsca zastosowania:
- "Wełna Krauf Insulation w Ecosse Technology"
1. dach skłony - Classic 032; Classic 039; Unifit 035; Unifit 039
 2. strop drewniany - Classic 039; Classic 044
 3. fasada wentylowana - TP 116; TP 435 B; TP 425 B; TPM 135

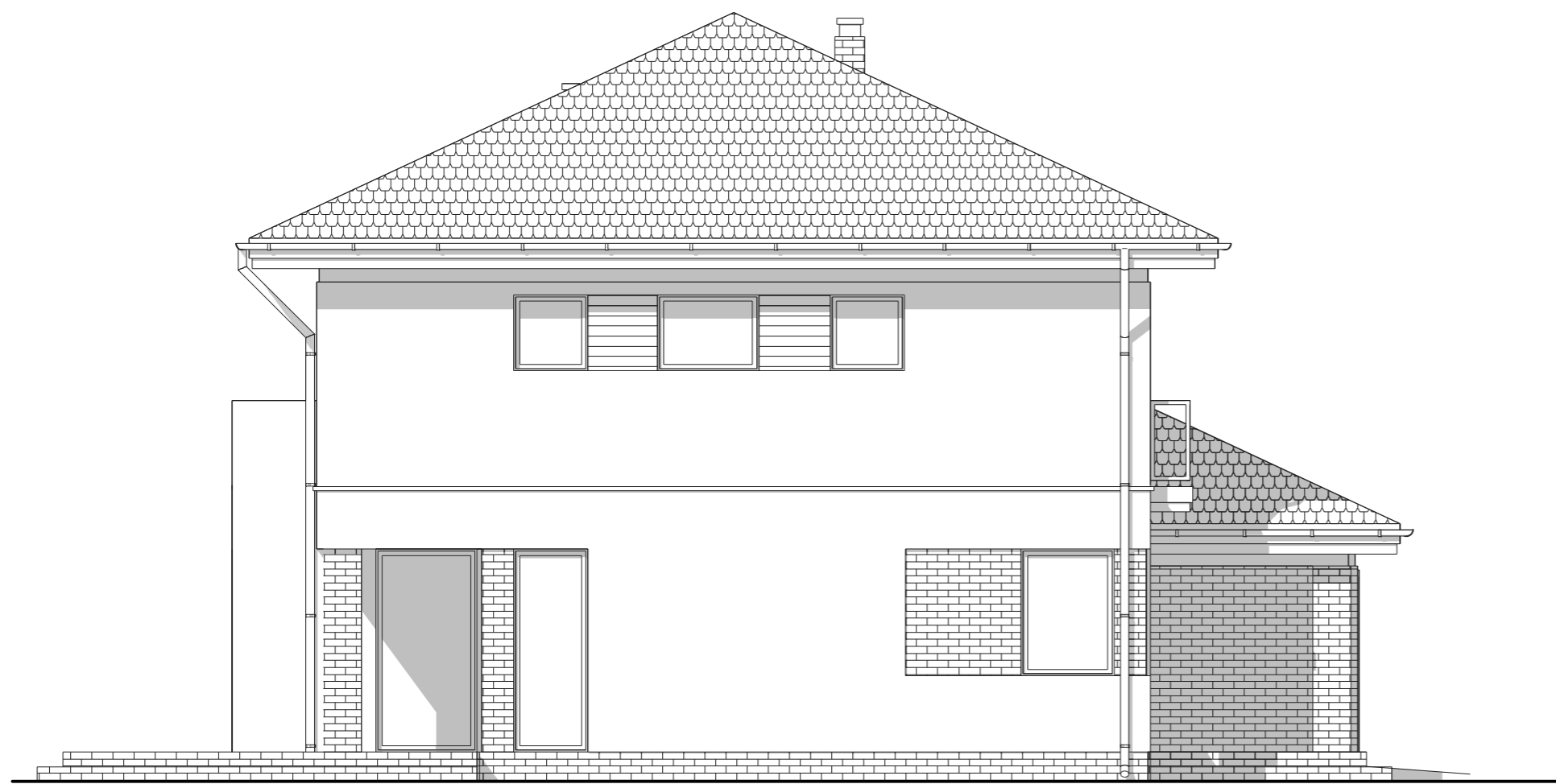
- proponowane rodzaje pokrycia dachowego
1. "Dachówka ceramiczna Creaton"
 2. "Dachówka cementowa Euronit"
 3. Blachodachówka
 4. Blacha płaska, łączona listwowo
 5. Gont bitumiczny
- kompletny system ociepleń Termo Organika
- deska elewacyjna Cedral
- w razie zmiany materiału np. na styropian lub wełnę mineralną grubość ocieplenia dostosować do obowiązujących przepisów



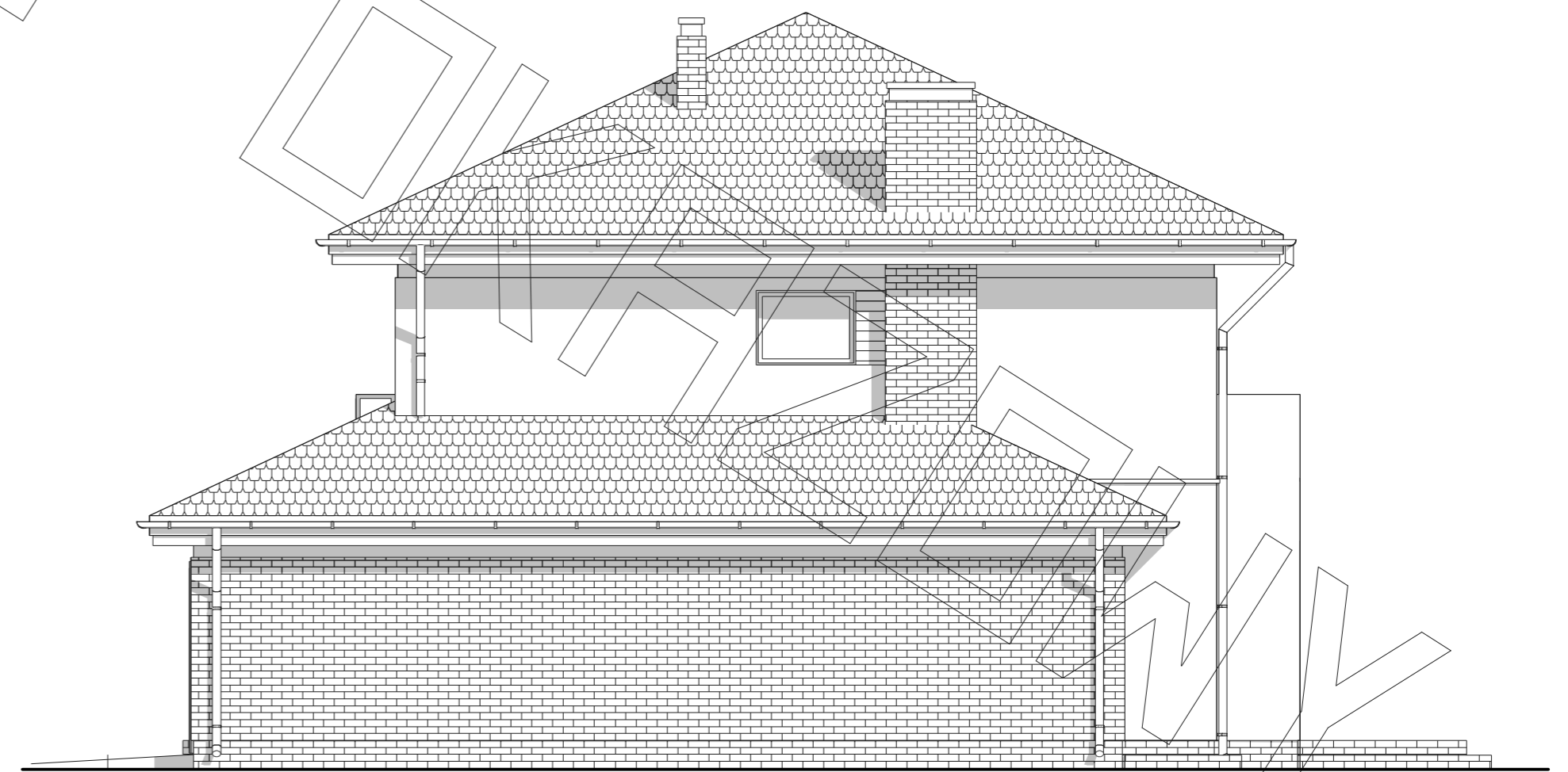
ELEWACJA FRONTOWA :



ELEWACJA TYLNA :



ELEWACJA BOCZNA :



ELEWACJA BOCZNA :