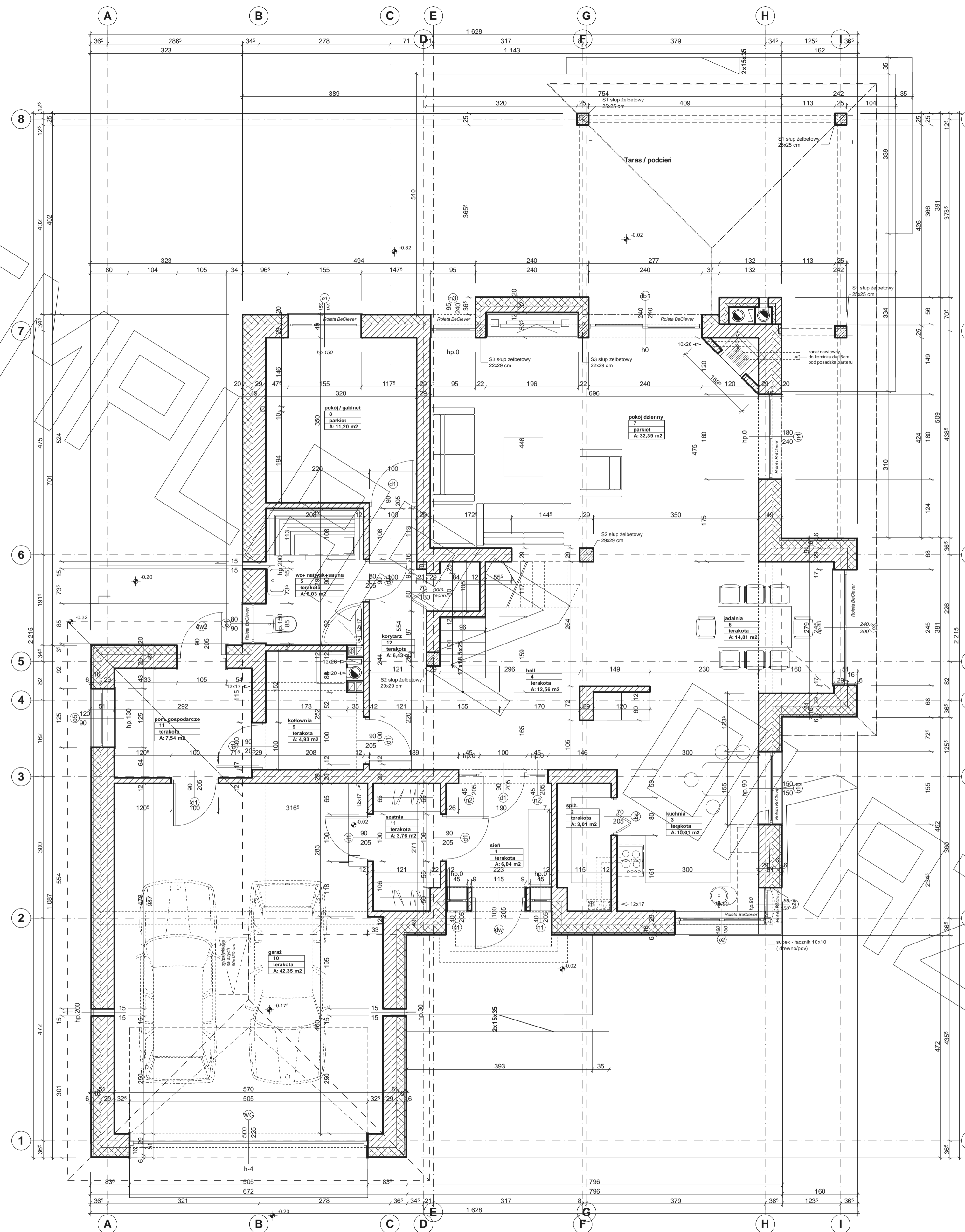


RZUT PARTERU



Uwaga :

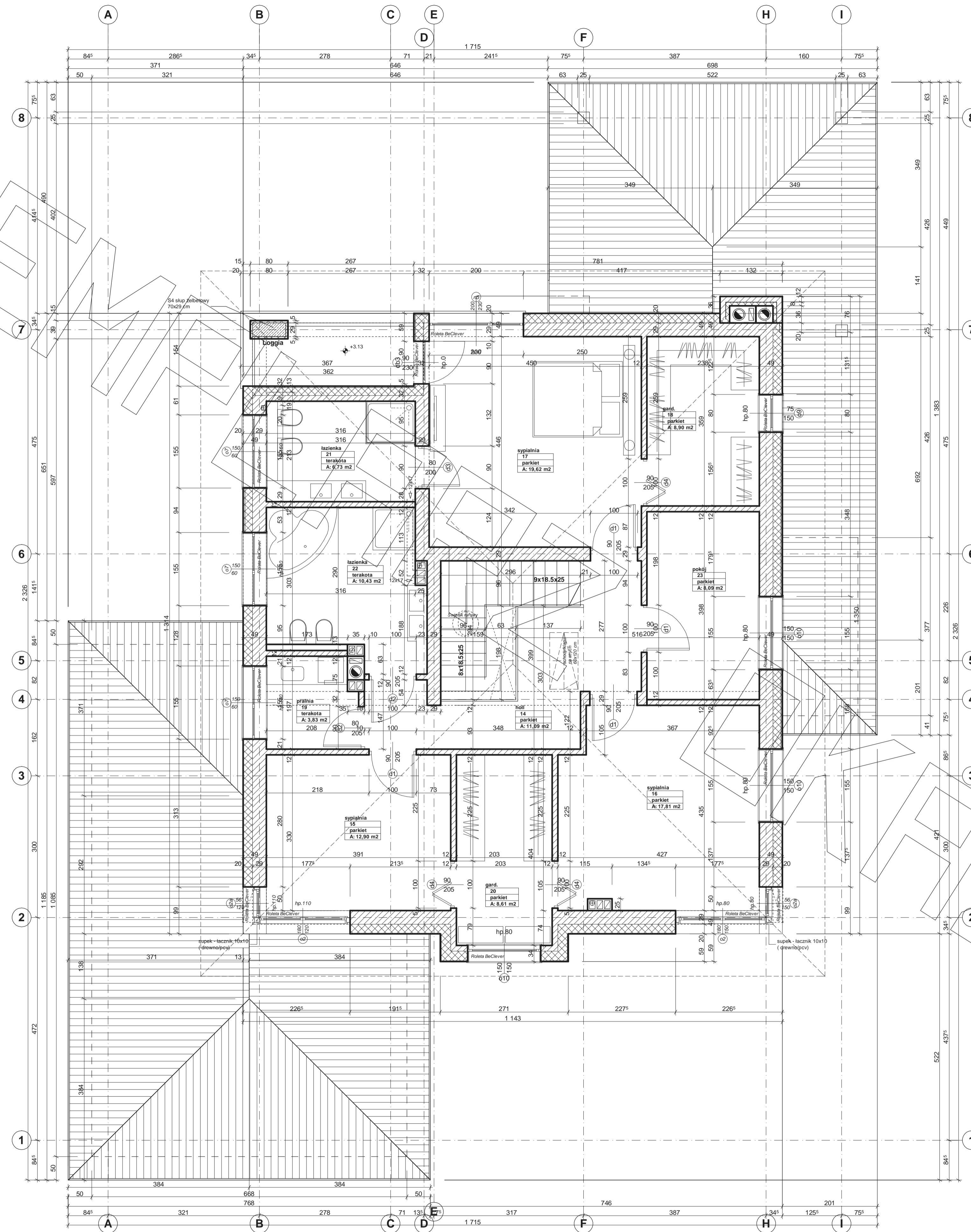
1. Ściany osłonowe garażu oraz zaznaczone elewacje (do wysokości okien) zaprojektowano z cegły klinkierowej CRH (połówkowej 250x55x65 mm). Opcjonalnie można zastosować do wykończenia elewacji cegły 250x120x65 mm po odpowiednim poszerzeniu murów fundamentowych.

2. Komin zewnętrzny zaprojektowano z cegły klinkierowej CRH (250x120x65 mm)

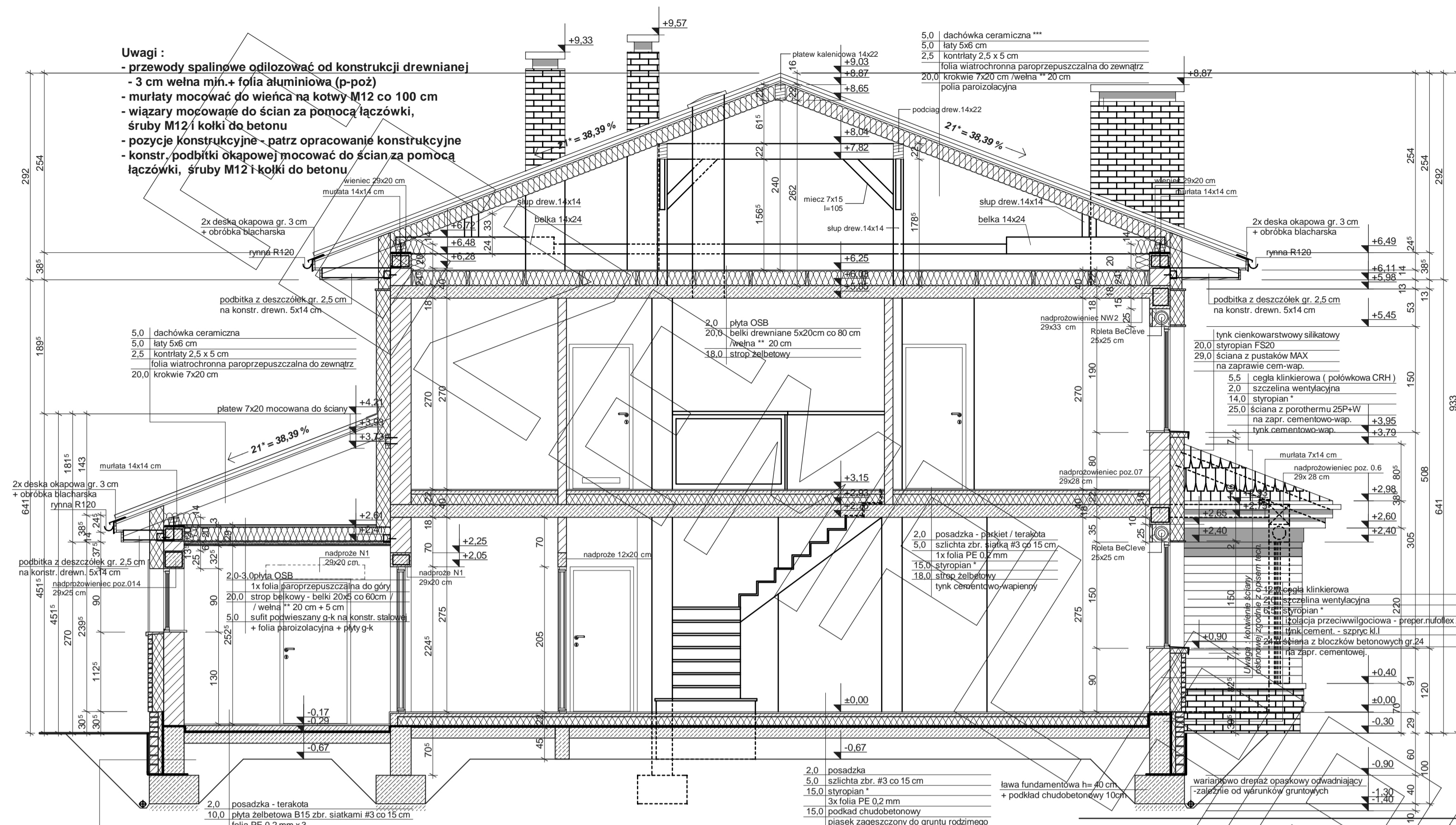
3. Wymiary okien podano w świetle muru. Stolarkę należy dobrać z uwzględnieniem 3 cm "węgarów". Ze względu na zastosowanie rolet zewnętrznych "Integro" okna obsadzać licując krawędź do zewnętrznej nadproża

4. Ściany osłonowe kotwić do ścian nośnych budynku zgodnie z opisem konstrukcyjnym.

RZUT PIĘTRA



PRZEKRÓJ



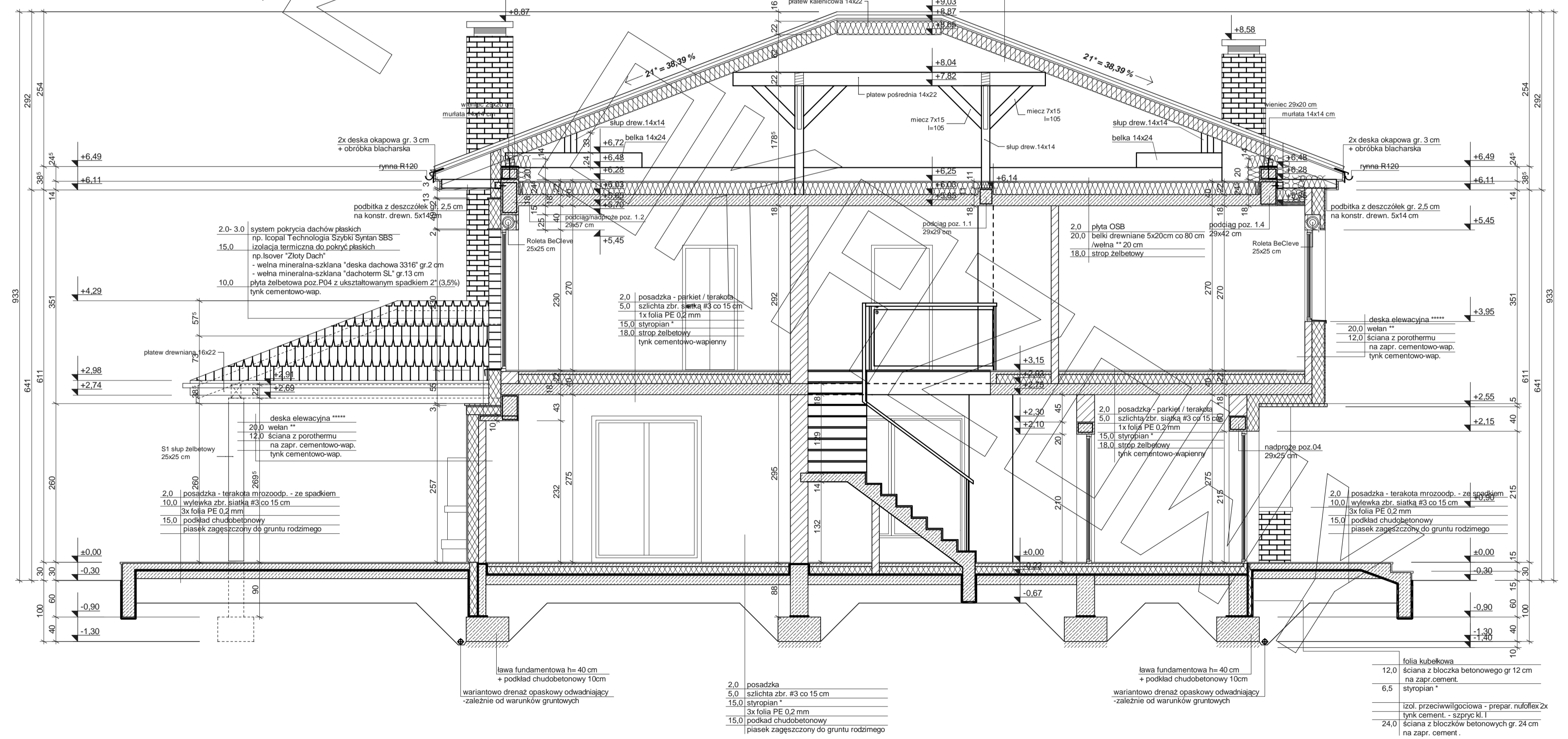
- Uwagi:**
- przewody spalnicowe odizolować od konstrukcji drewnianej
 - 3 cm wełna min.+ folia aluminiowa (p-poż)
 - murłaty mocować do wieńca na kotwy M12 co 100 cm
 - wiązary mocować do ścian za pomocą łączówki, śruby M12 i kołki do betonu
 - pozycje konstrukcyjne - patrz opracowanie konstrukcyjne
 - konstr. podbitki okapowej mocować do ścian za pomocą łączówki, śruby M12 i kołki do betonu

- * proponowane rodzaje styropianu w zależności od miejsca zastosowania:
1. balkon/podłoga (w tym na gruncie) - "Termo Organika dach - podłoga"
 2. dach / stropodach - "Termo Organika dach - podłoga"
 3. ściany zewnętrzne - "Termo Organika fasada"
 4. fundamenty - "Termo Organika fundament"
- *** proponowane rodzaje pokrycia dachowego (w projekcie przyjęto obciążenie dachówką ceramiczną):
1. "Dachówka ceramiczna Creaton"
 2. "Dachówka cementowa Eurorit"
 3. Blacho-dachówka
 4. Blacha płaska, łączona listwami
- **** kompletny system ociepleń Termo Organika
- ***** deska elewacyjna Cedral

- folia kubelkowa
- 12.0 ściana z bloczków betonowych gr 12 cm na zapr. cement.
- 6.5 styropian
- izol. przeciwwilgociowa - prepar. nuflofix 2x
- 24.0 tynk cement. - szpary k.I
- 24.0 ściana z bloczków betonowych gr 24 cm na zapr. cement.

- * proponowane rodzaje styropianu w zależności od miejsca zastosowania:
1. balkon/podłoga (w tym na gruncie) - "Termo Organika dach - podłoga"
 2. dach / stropodach - "Termo Organika dach - podłoga"
 3. ściany zewnętrzne - "Termo Organika fasada"
 4. fundamenty - "Termo Organika fundament"
- *** proponowane rodzaje pokrycia dachowego (w projekcie przyjęto obciążenie dachówką ceramiczną):
1. "Dachówka ceramiczna Creaton"
 2. "Dachówka cementowa Eurorit"
 3. Blacho-dachówka
 4. Blacha płaska, łączona listwami
- **** kompletny system ociepleń Termo Organika
- ***** deska elewacyjna Cedral

- Uwagi:**
- przewody spalnicowe odizolować od konstrukcji drewnianej
 - 3 cm wełna min.+ folia aluminiowa (p-poż)
 - murłaty mocować do wieńca na kotwy M12 co 100 cm
 - wiązary mocowane do ścian za pomocą łączówki, śruby M12 i kołki do betonu
 - pozycje konstrukcyjne - patrz opracowanie konstrukcyjne
 - konstr. podbitki okapowej mocować do ścian za pomocą łączówki, śruby M12 i kołki do betonu



- 5.0 dachówka ceramiczna***
- 5.0łaty 5x6 cm
- 2.5 kontylny 2,5 x 5 cm
- 20.0 krokwie 7x20 cm wełna** 20 cm
- folia parozizolacyjna

- folia kubelkowa
- 12.0 ściana z bloczków betonowych gr 12 cm na zapr. cement.
- 6.5 styropian
- izol. przeciwwilgociowa - prepar. nuflofix 2x
- 24.0 tynk cement. - szpary k.I
- 24.0 ściana z bloczków betonowych gr 24 cm na zapr. cement.



