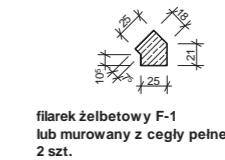
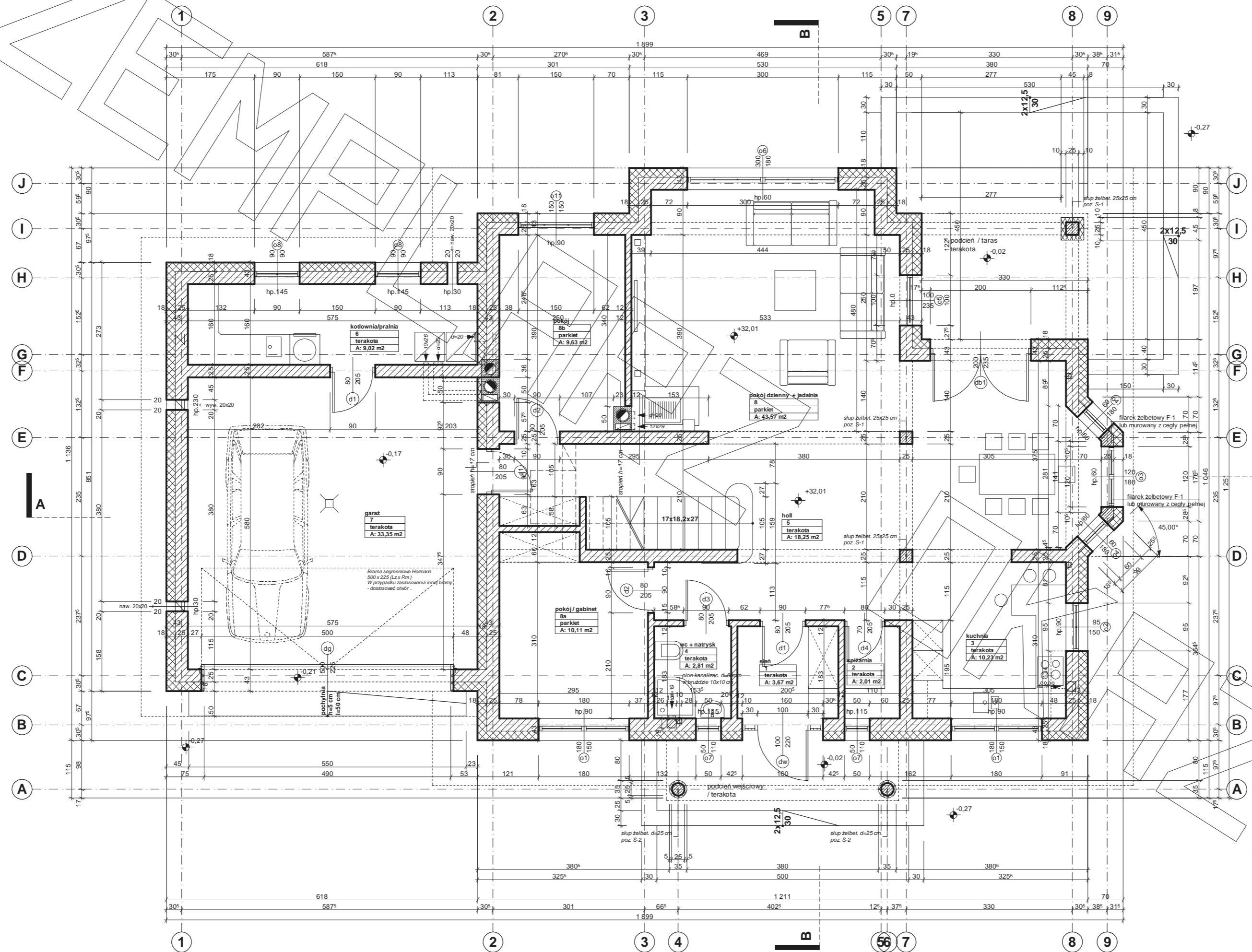


RZUT PARTERU



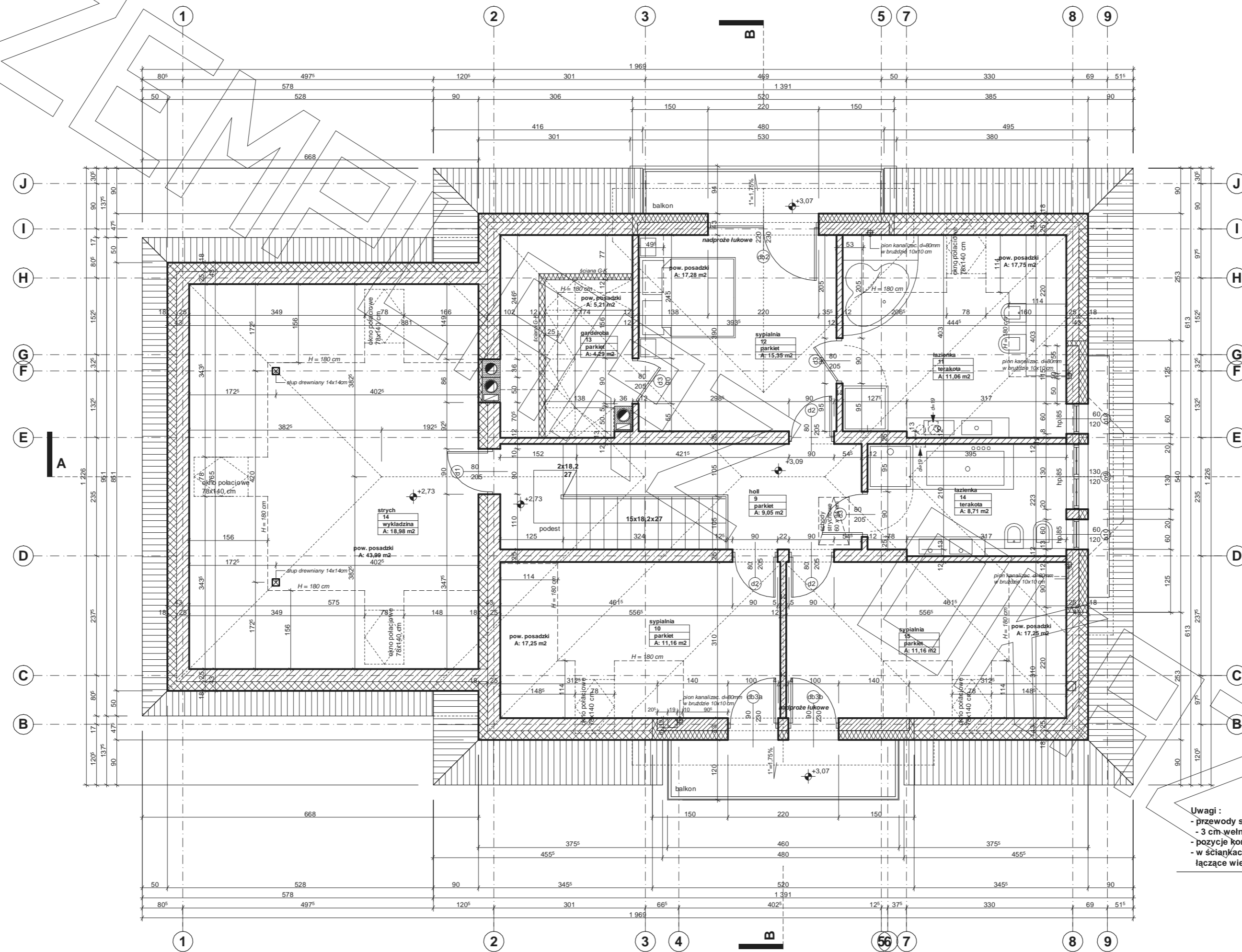
A

C

B

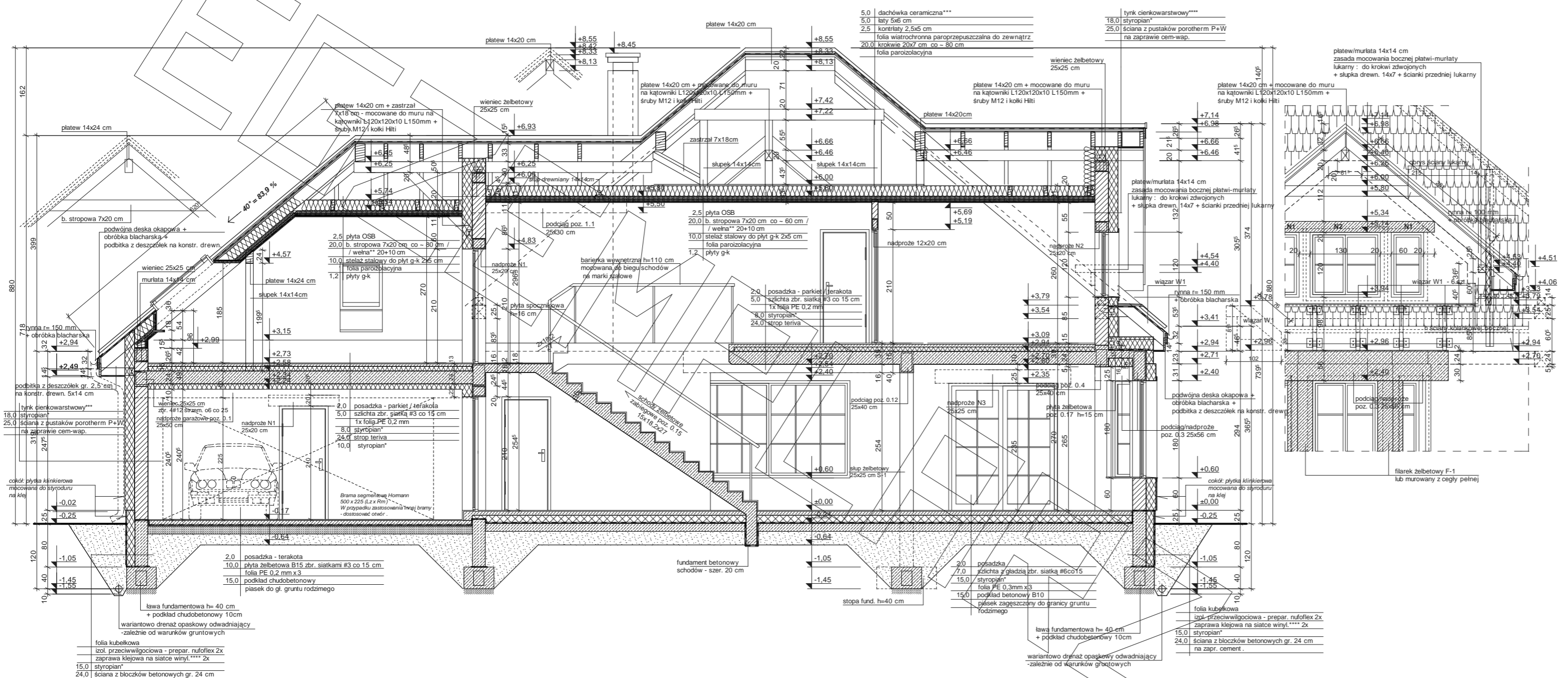
A

RZUT PODDASZA



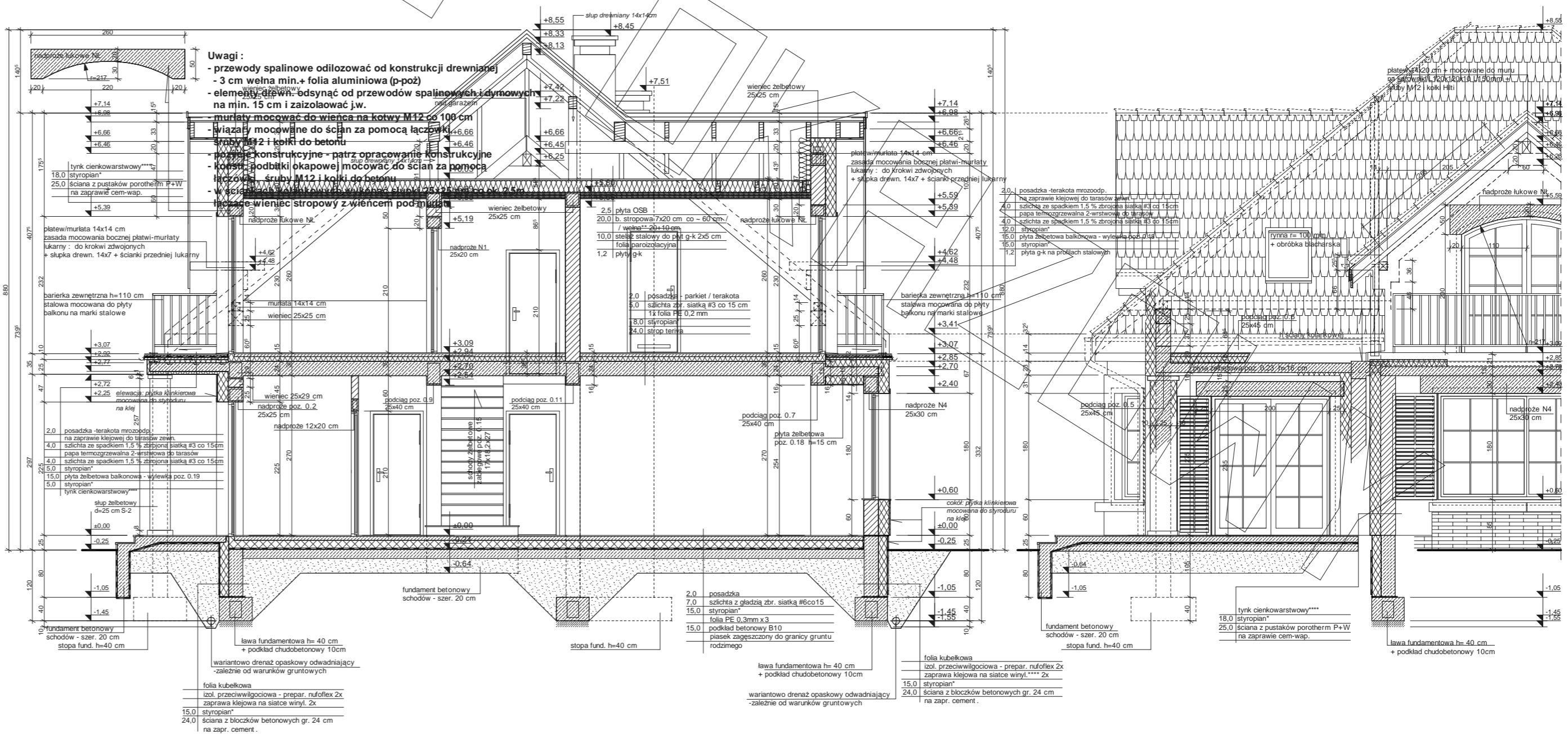
Uwagi:
 - przewody spalinowe odizolować od konstrukcji drewnianej
 - 3 cm wełna min. + foja aluminiowa (p-poż)
 - pozycje konstrukcyjne - patrz opracowanie konstrukcyjne
 - w ściankach kolankowych wykonać słupki 25x20 i 25x25 cm łączące wieńiec stropowy z wieńcem pod murłatą co ok. 2,5 m

PRZEKRÓJ



- * proponowane rodzaje styropianu w zależności od miejsca zastosowania:
1. podłoga na gruncie - "Termo Organika dach - podłoga"
 2. dach / stropodach - "Termo Organika dach - podłoga"
 3. ściany zewnętrzne - "Termo Organika fasada"
 4. fundamenty - "Termo Organika fundament"
- dla budynków o podwyższonej energooszczędności:
1. podłoga na gruncie - "Termo Organika Terminus dach - podłoga"
 2. ściany zewnętrzne - "Termo Organika Terminus Plus fasada"
 3. fundamenty - "Termo Organika Terminus fundament"
- ** proponowana wełna mineralna/szkłana w zależności od miejsca zastosowania:
- "Wełna Knauf Insulation w Ecose Technology"
1. dach skłony - Classic 032; Classic 039; Unifit 035; Unifit 039
 2. strop drewniany - Classic 039; Classic 044
 3. fasada wentylowana - TP 116; TP 435 B; TP 425 B; TPM 135
- *** proponowane rodzaje pokrycia dachowego (w projekcie przyjęto obciążenie dachówką ceramiczną):
1. "Dachówka ceramiczna Creator"
 2. "Dachówka cementowa Euroton"
 3. Blacha dachówka
 4. Blacha płaska, łączona listwowo
- **** kompletny system ociepleń Termo Organika
- ***** deska elewacyjna Cedral

- Uwagi :**
- przewody spalinalne odizolować od konstrukcji drewnianej
 - 3 cm wełna min.+ folia aluminiowa (p-po)
 - elementy drewn. odsygnąć od przewodów spalinalnych i dymowych na min. 15 cm i zaizolować j.w.
 - muryłaty mocować do wieńca na kotwy M12 co 100 cm
 - wiązary mocowane do ścian za pomocą łączówki, śruby M12 i kolki do betonu
 - pozycje konstrukcyjne - patrz opracowanie konstrukcyjne
 - konstr. podbitki okapowej mocować do ścian za pomocą łączówki, śruby M12 i kolki do betonu
 - w ściankach kolankowych wykonać słupki 25x25 cm co ok. 2,5m łączące wieńiec stropowy z wieńcem podmurki



- Uwagi :**
- przewody spalinalne odizolować od konstrukcji drewnianej
 - 3 cm wełna min.+ folia aluminiowa (p-po)
 - elementy drewn. odsygnąć od przewodów spalinalnych i dymowych na min. 15 cm i zaizolować j.w.
 - muryłaty mocować do wieńca na kotwy M12 co 100 cm
 - wiązary mocowane do ścian za pomocą łączówki, śruby M12 i kolki do betonu
 - pozycje konstrukcyjne - patrz opracowanie konstrukcyjne
 - konstr. podbitki okapowej mocować do ścian za pomocą łączówki, śruby M12 i kolki do betonu
 - w ściankach kolankowych wykonać słupki 25x25 cm co ok. 2,5m łączące wieńiec stropowy z wieńcem podmurki

ELEWACJE

