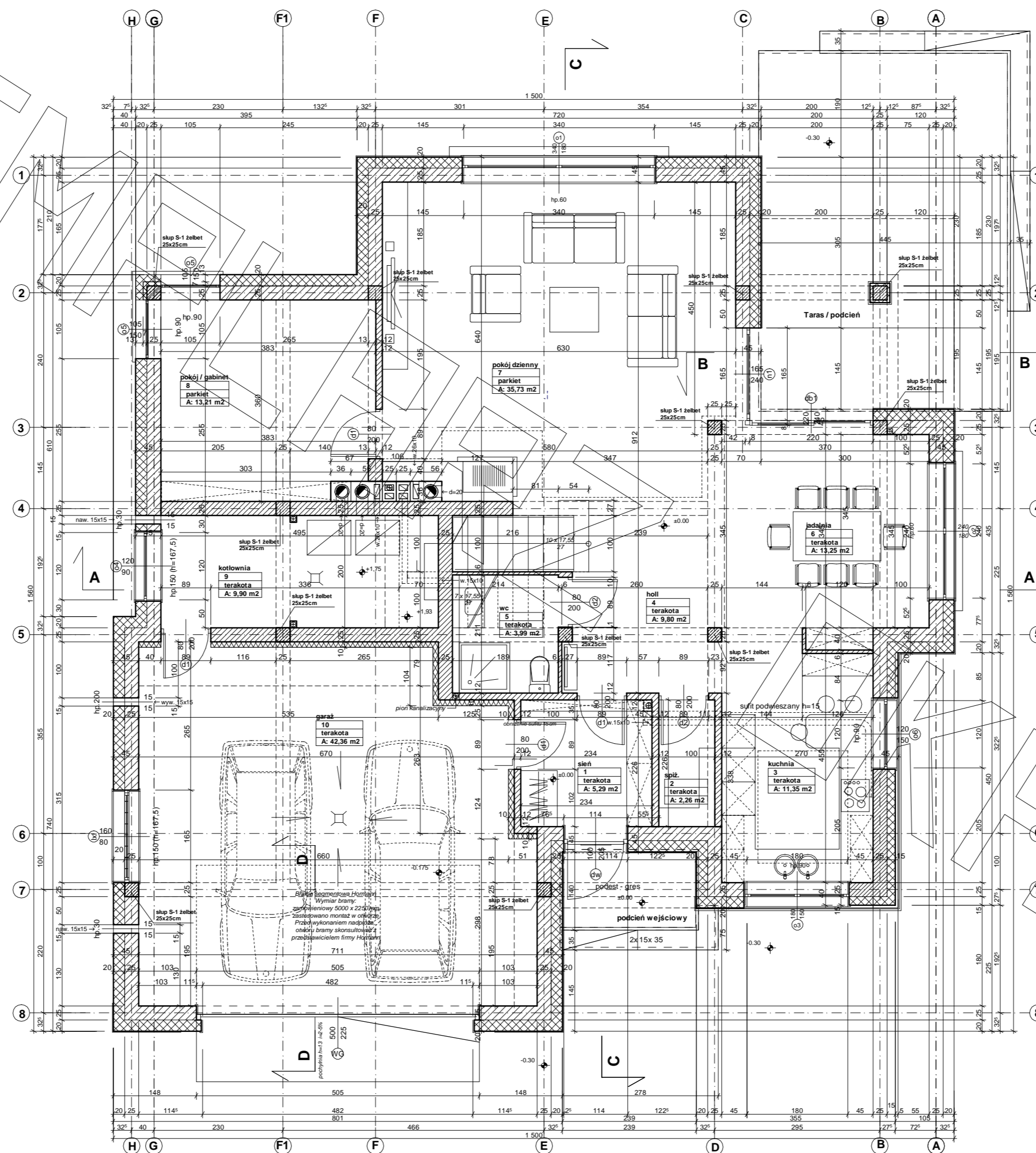
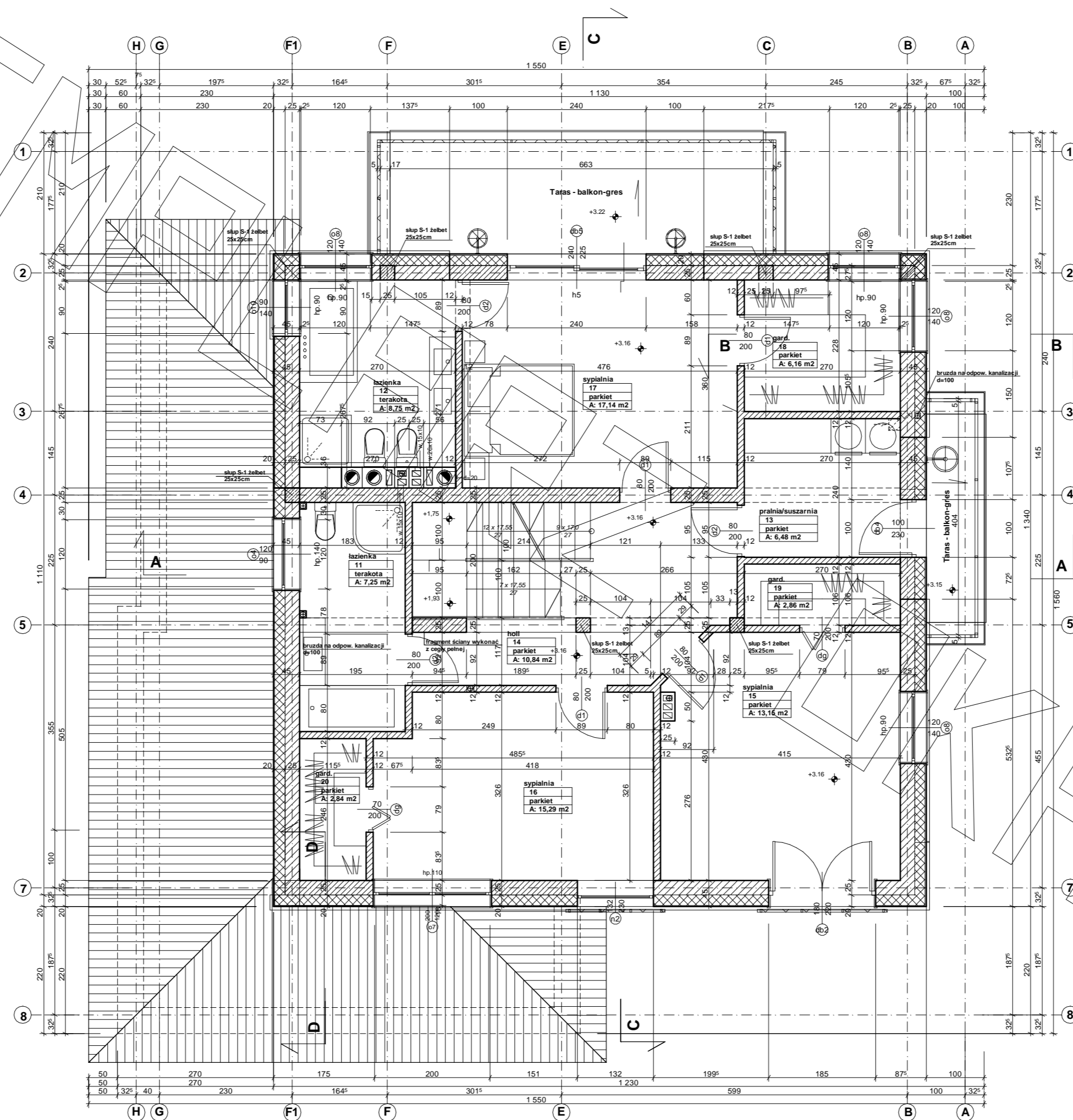


RZUT PARTERU

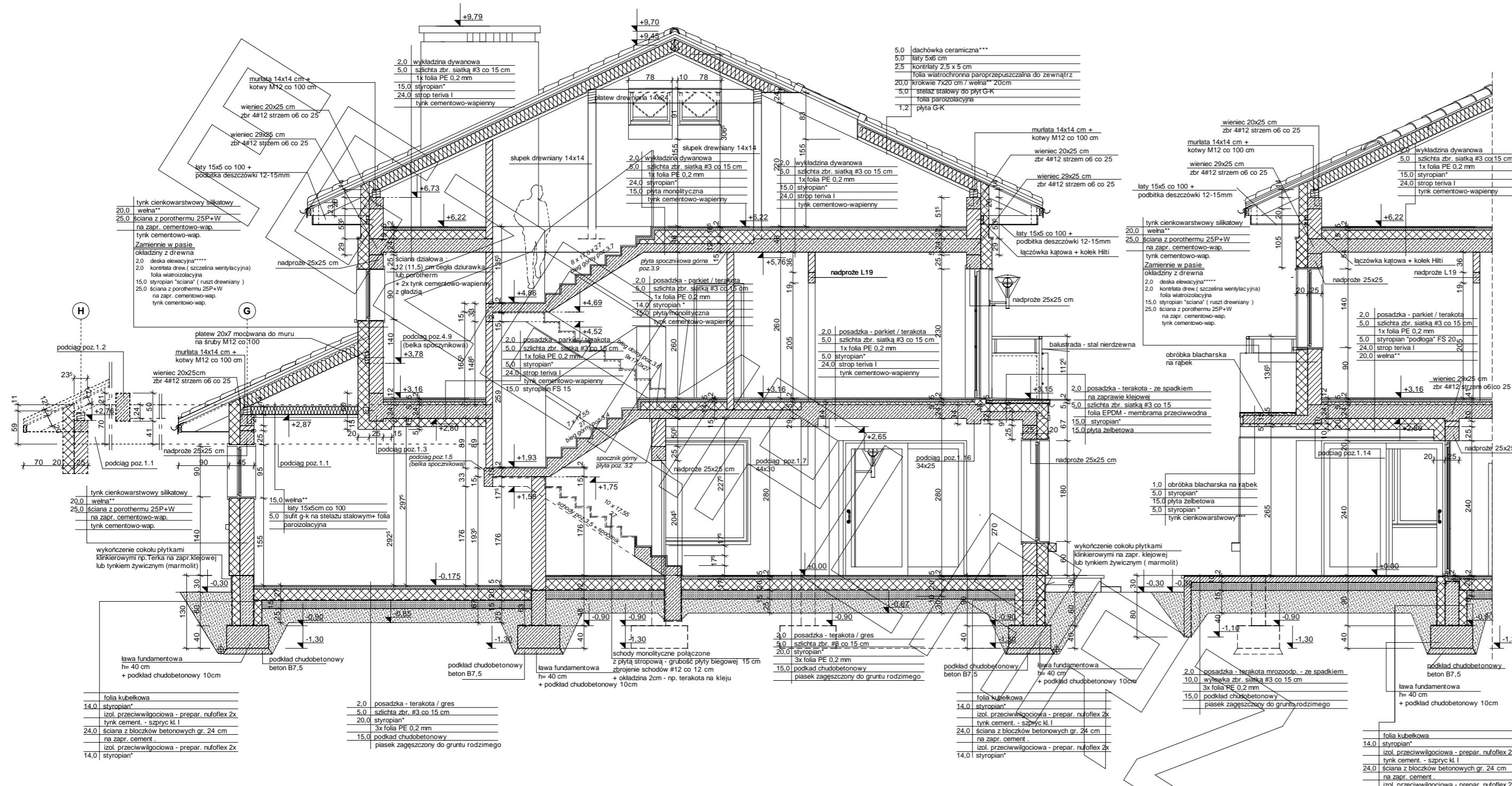


Uwaga:
Standardowo zastosowano ocieplenie zewnętrzne 20 cm + tynk zewnętrzny.
Jako uzupełnienie wykonania zewnętrznego - "boniowania", a miejscami
okładziny drewniane lub kompozytowe (mocowanie dobierać do systemu okładziny).
Podział struktur i kolorów - patrz rzuty elewacji.

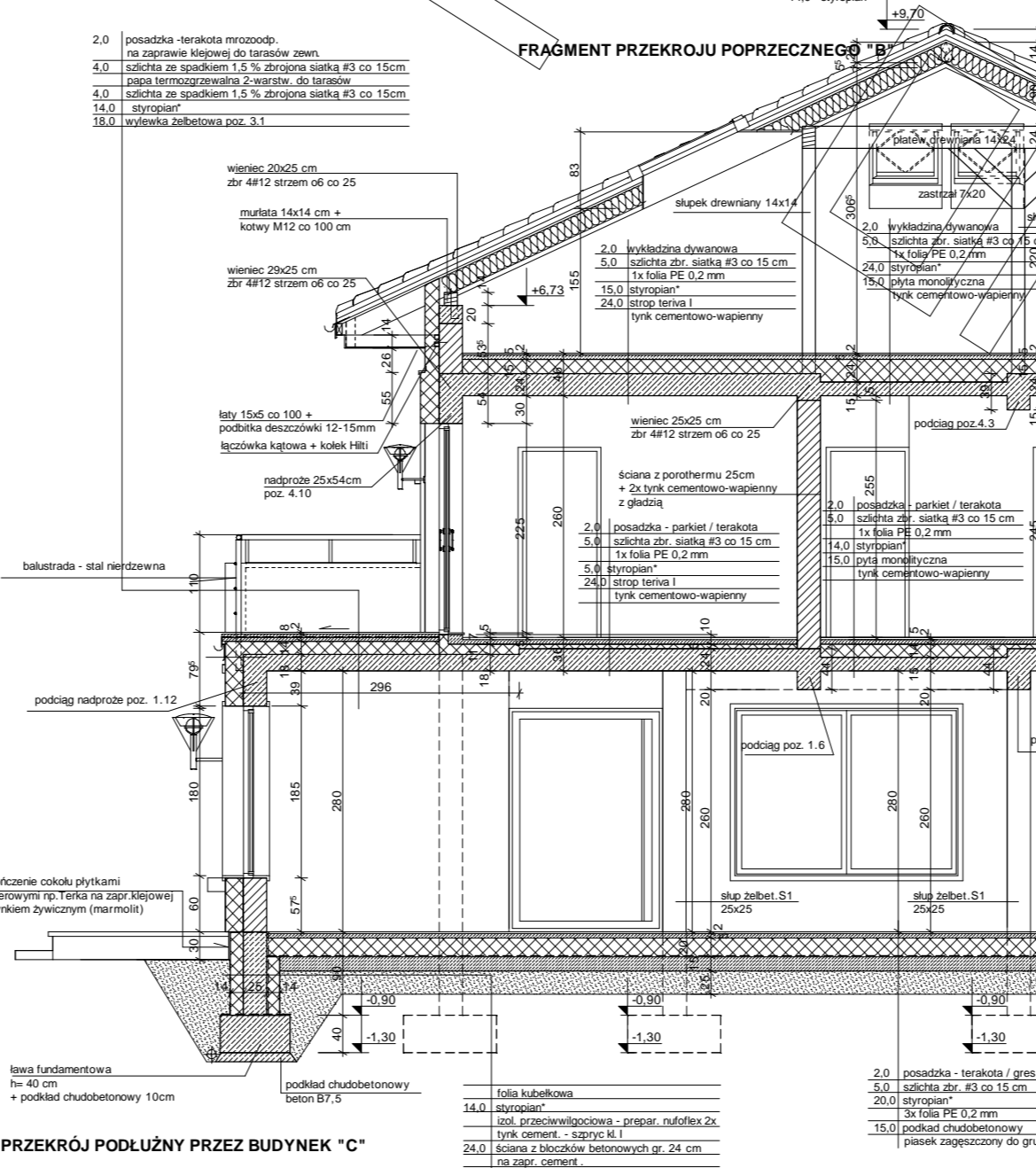


Uwaga:
Standardowo zastosowano ocieplenie zewnętrzne 20 cm + tynk zewnętrzny.
Wariantowo różnicowanie struktur i kolorów tynku można zastąpić wypełnieniami z drewna lub kompozytów (mocowanie dobrac do systemu okładzin).
Podział struktur i kolorów - patrz rzuty elewacji.

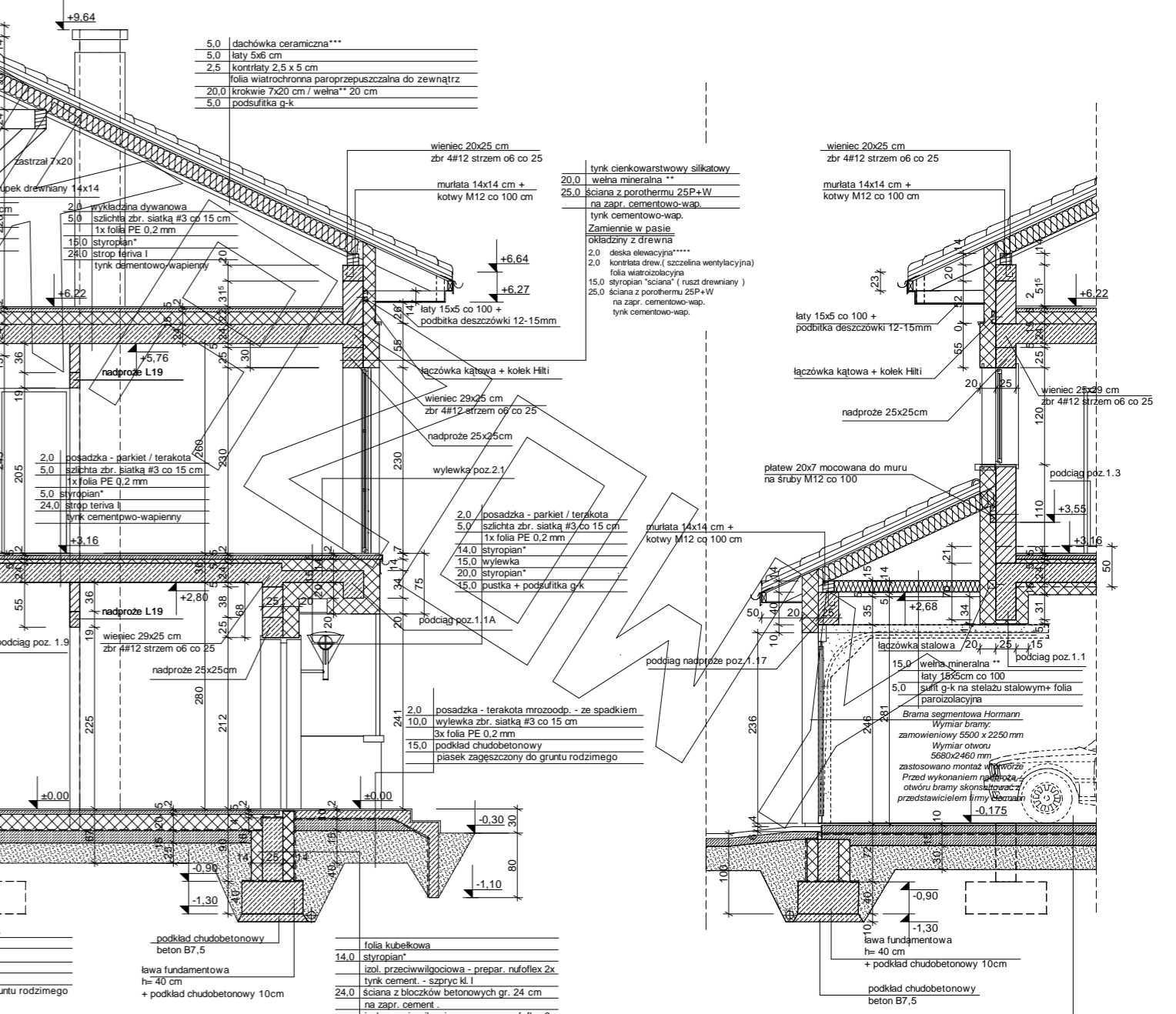
PRZEKRÓJ



PRZEKRÓJ POPRZECZNY "A" (PRZEZ KLATKĘ SCHODOWĄ)



FRAGMENT PRZEKROJU POPRZECZNEGO "B"

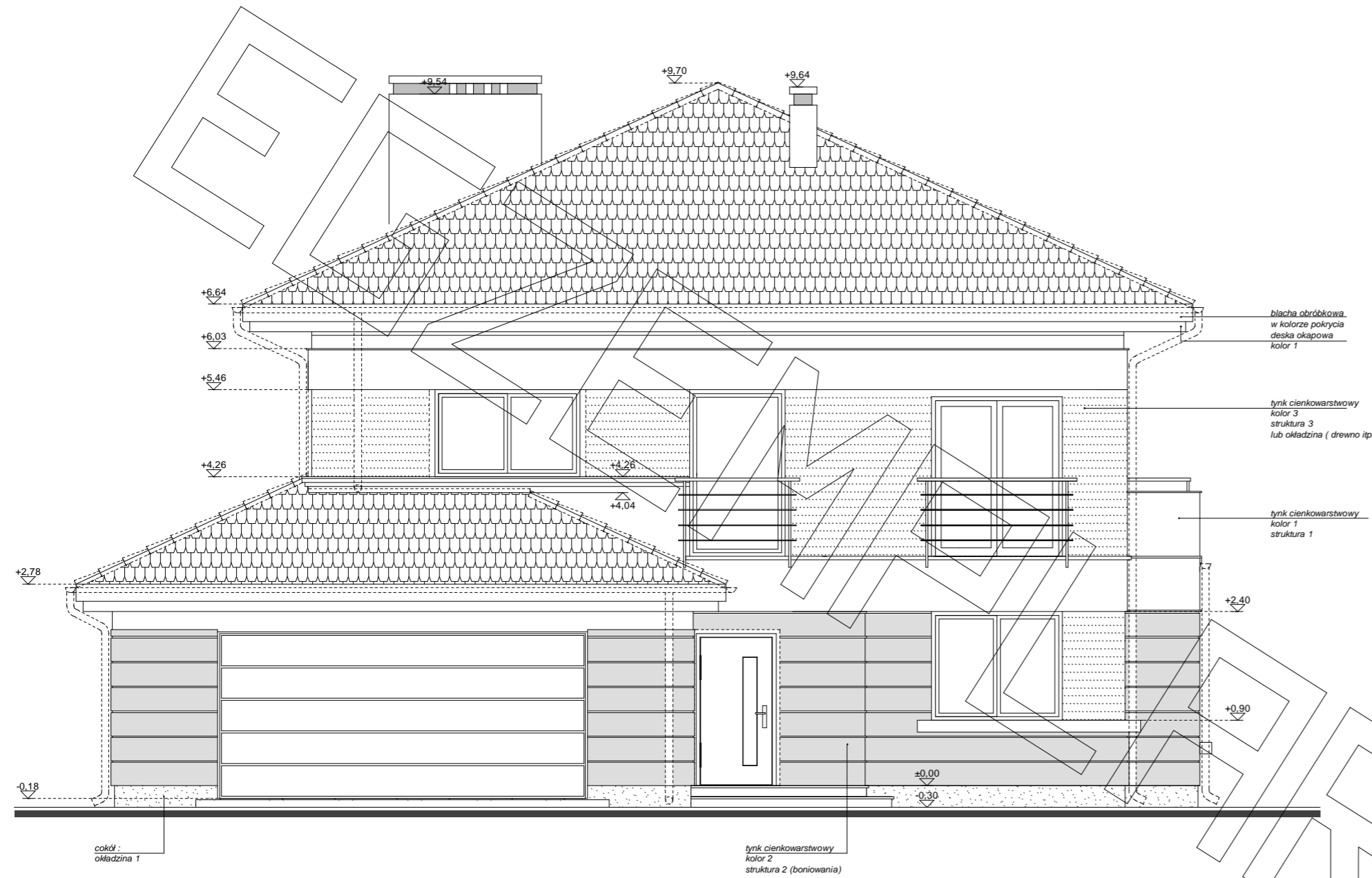


PRZEKRÓJ PODŁUŻNY PRZEZ BUDYNEK "C"

FRAGMENT PRZEKROJU PODŁUŻNEGO "D" (PRZEZ BRAMĘ GARAZU)

- * proponowane rodzaje styropianu w zależności od miejsca zastosowania:
1. balkon/podłoga (w tym na gruncie) - "Termo Organika dach - podłoga"
 2. dach/stropodach - "Termo Organika dach - podłoga"
 3. ściany zewnętrzne - "Termo Organika fasada"
 4. fundamenty - "Termo Organika fundament"
- dla budynków o podwyższonej energooszczędności:
1. podłoga na gruncie - "Termo Organika Termomur dach - podłoga"
 2. ściany zewnętrzne - "Termo Organika Termomur Plus fasada"
 3. fundamenty - "Termo Organika Termomur fundament"
- ** proponowane wełna mineralna/szkłana w zależności od miejsca zastosowania:
1. "Wełna Knauf Insulation w Escose Technology"
 2. dach skosowy - Classic 032, Classic 039, Unifit 035, Unifit 039
 3. ściany zewnętrzne - Classic 038, Classic 044
 3. fasada wentylowana - TP 116; TP 435 B; TP 425 B; TPM 135
- ** proponowane rodzaje pokrycia dachowego (w projekcie przyjęto obciążenie dachówką ceramiczną):
1. "Dachówka ceramiczna Creston"
 2. "Dachówka cementowa Euront"
 3. Blacho-dachówka
 4. Blacha płaska, łączona listwowo
- **** kompletny system ociepleń Termo Organika
- ***** deska elewacyjna Cedar

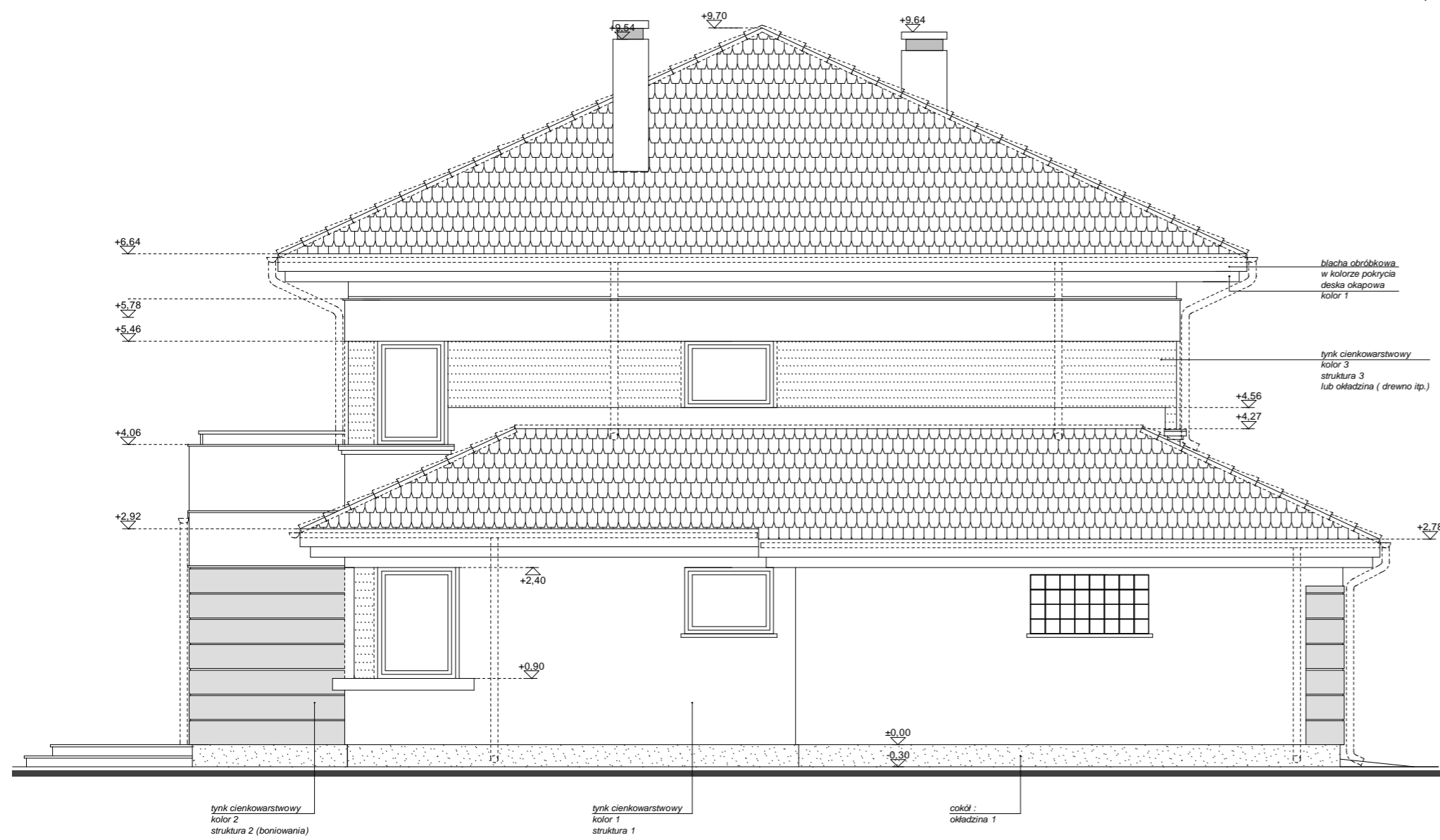
ELEWACJE



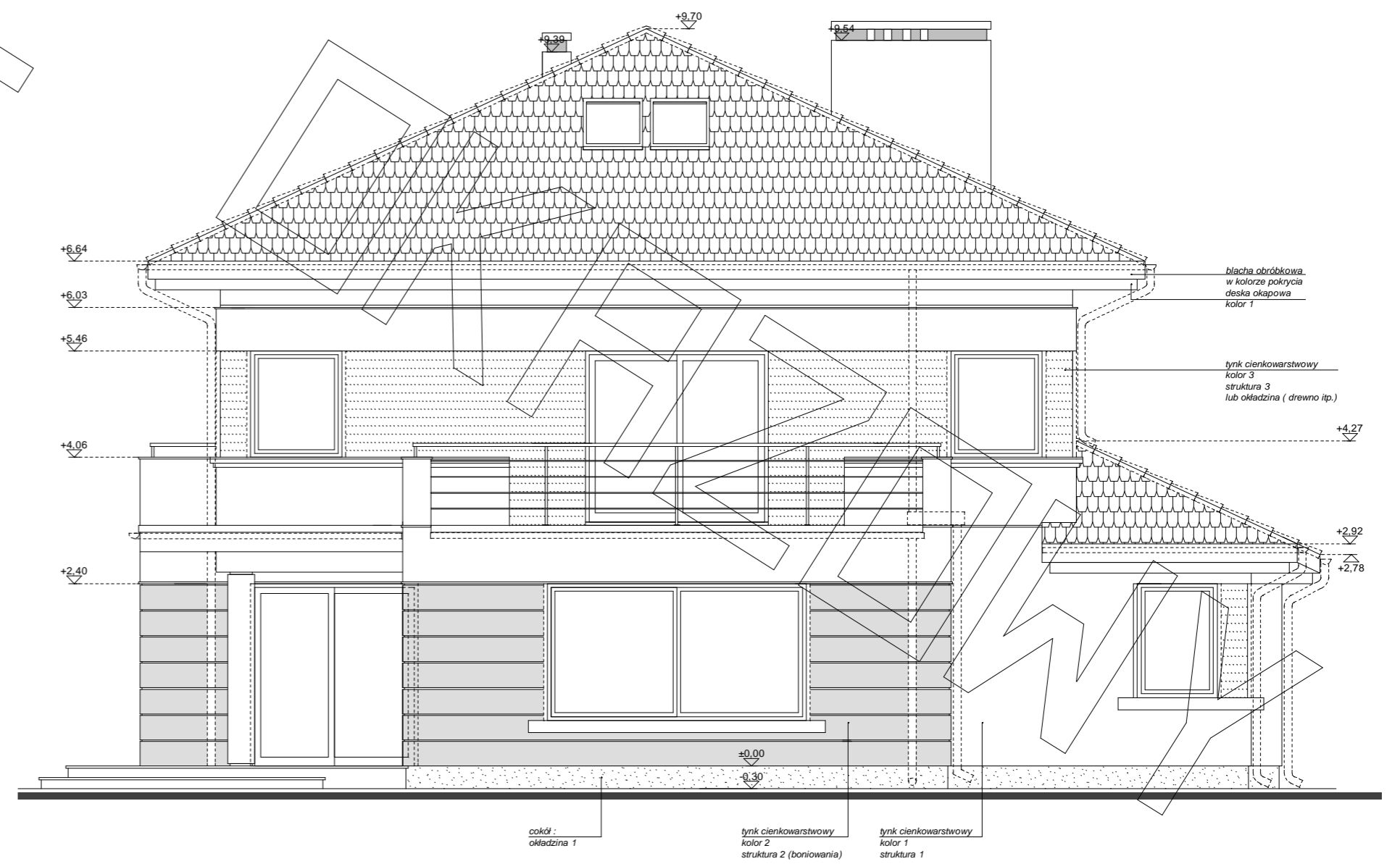
elewacja frontowa :



elewacja boczna :



elewacja boczna :



elewacja tylna / ogrodowa :