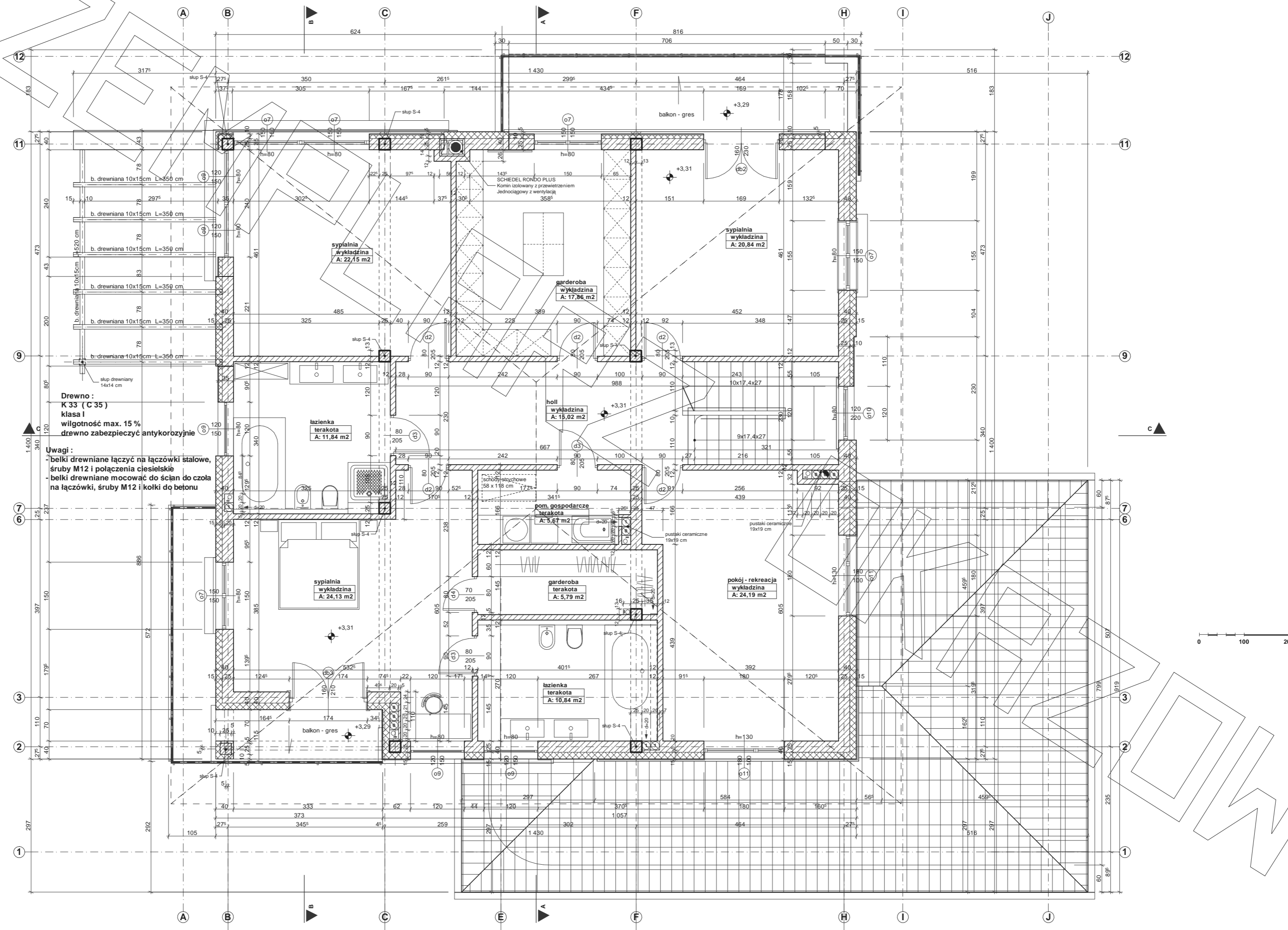
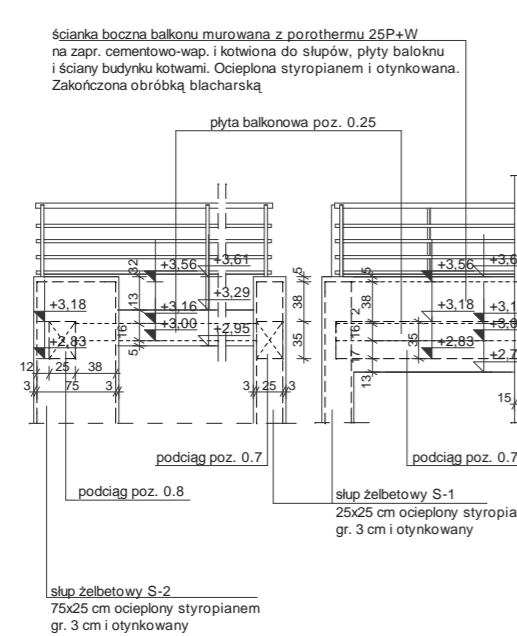
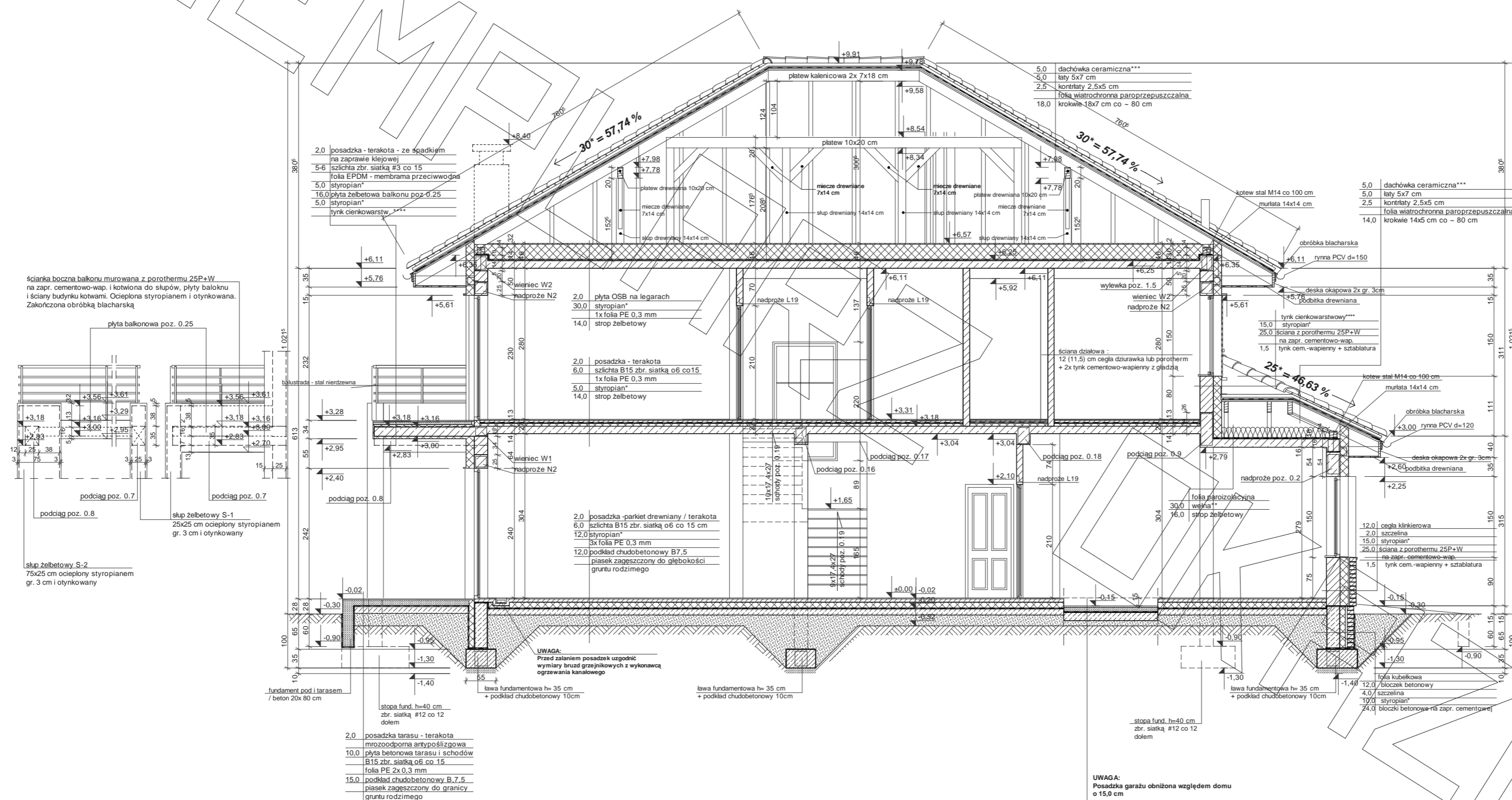


RZUT PIĘTRA





- UWAGA:**
Przed stanem posadzek uzgodnić wymiary bruzd grzejnikowych z wykonawcą ogrzewania kanałowego
- 2.0 posadzka - terakota
na zaprawie klejowej
5-6 szlichta zbr. siatka #3 co 15
folia EPDM - membrana przeciwoodporna
5.0 styropian**
16.0 płyta żelbetowa balkonowa poz. 0.25
5.0 styropian**
tylny ciekowarstwowy***
- 2.0 posadzka - terakota
na zaprawie klejowej
6.0 szlichta B15 zbr. siatka o6 co 15
1x folia PE 0.3 mm
5.0 styropian**
14.0 strop żelbetowy
- 2.0 posadzka - parkiet drewniany / terakota
6.0 szlichta B15 zbr. siatka o6 co 15 cm
12.0 styropian**
3x folia PE 0.3 mm
12.0 podkład chudeobetonowy B 7.5
piasek zagęszczony do głębokości gruntu rodzimego
- 2.0 posadzka tarasu - terakota
monopodłoga antypoślizgowa
10.0 płyta betonowa tarasu i schodów
B15 zbr. siatka o6 co 15
folia PE 2x0.3 mm
15.0 podkład chudeobetonowy B 7.5
piasek zagęszczony do granicy gruntu rodzimego

- * proponowane rodzaje styropianu w zależności od miejsca zastosowania:
1. balkon/podłoga (w tym na gruncie) - "Termo Organika dach - podłoga"
2. dach / stropodach - "Termo Organika dach - podłoga"
3. ściany zewnętrzne - "Termo Organika fasada"
4. fundamenty - "Termo Organika fundament"
- *** proponowane rodzaje pokrycia dachowego (w projekcie przyjęto obciążenie dachówką ceramiczną):
1. "Dachówka ceramiczna Creator"
2. "Dachówka cementowa Euront"
3. Blacha dachówka
4. Blacha płaska, łączona listwowo
- **** kompletny system ociepleń Termo Organika
***** deska elewacyjna Cadral

- UWAGA:**
Posadzka garażu obniżona względem domu o 15.0 cm
- Warstwy posadzkowe w garażu:
2.0 posadzka
10.0 szlichta z gładką zbr. siatka #6co15
folia PE 0.3mm x 3
15.0 podkład betonowy B10
piasek zagęszczony do granicy gruntu rodzimego

