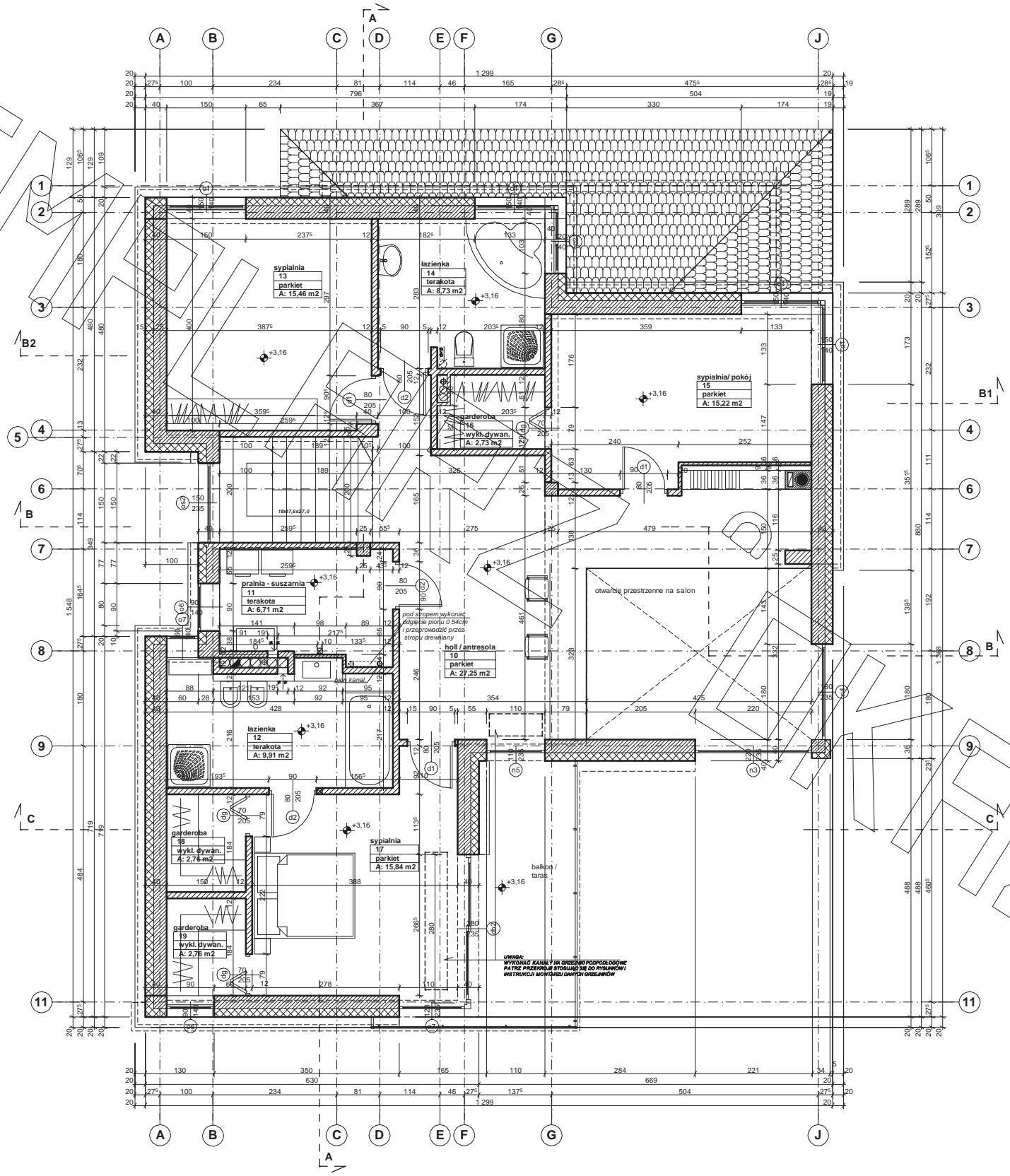
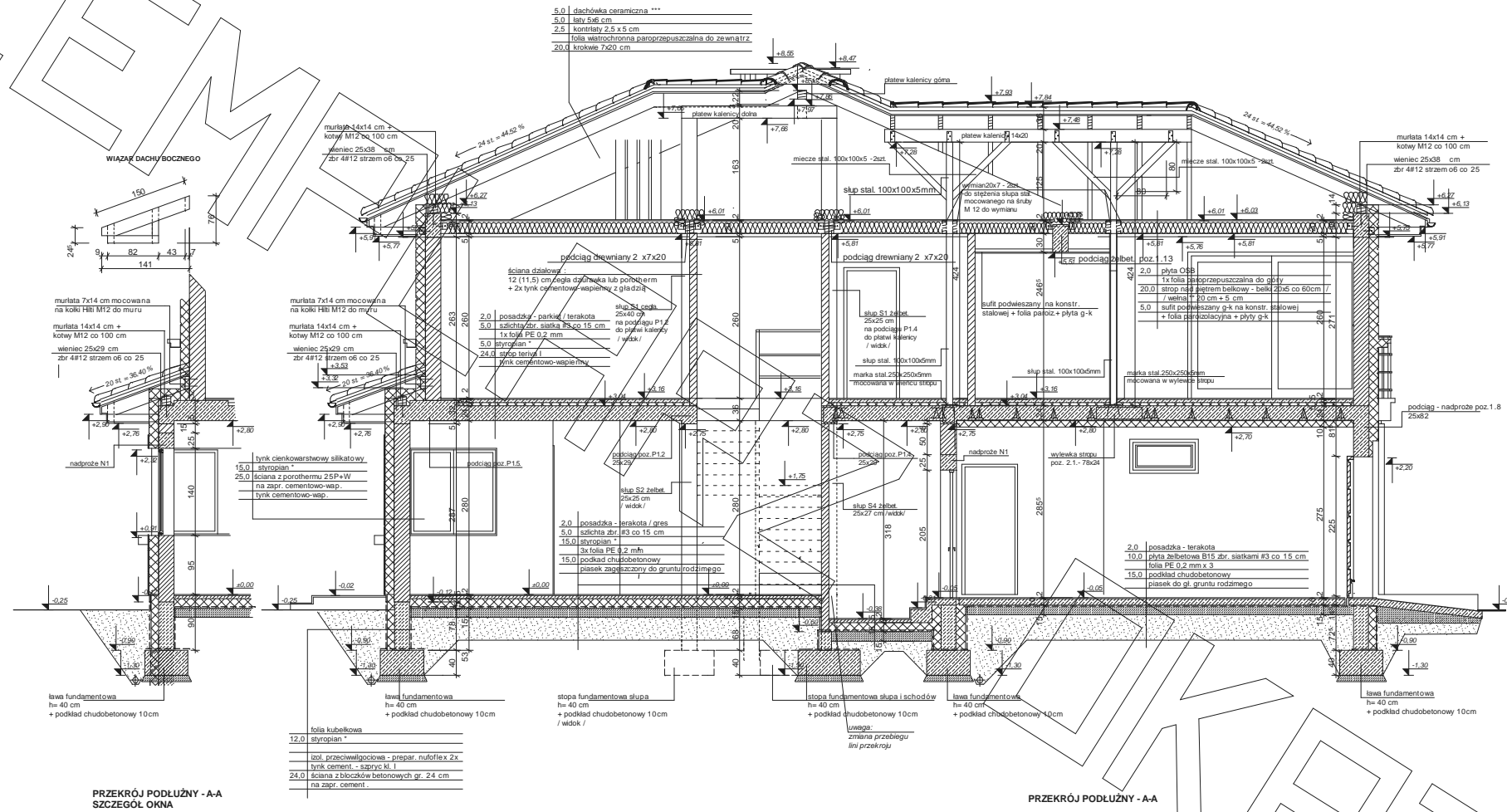


MG PROJEKT



MG PROJEKT



\*proponowane rodzaje styropianu w zależności od miejsca zastosowania:

1. balkon/podłoga (w tym na gruncie) - "Termo Organika dach - podłoga"
2. dach / stropodach - "Termo Organika dach - podłoga"
3. ściany zewnętrzne - "Termo Organika fasada"
4. fundamenty - "Termo Organika fundament"

\*\*\* proponowane rodzaje pokrycia dachowego (w projekcie przyjęto obciążenie dachówką ceramiczną):

1. "Dachówka ceramiczna Creator"
2. "Dachówka ceramiczna Euroson"
3. Blacho-dachówka
4. Blacha płaska, łączona listwisto

\*\*\*\* kompletny system ociepleń Termo Organika

\*\*\*\*\* deska elewacyjna Cedral

\*\*\*\*\* w razie zmiany materiału np. na styropian lub wełnę mineralną grubość ociepleń dostosować do obowiązujących przepisów

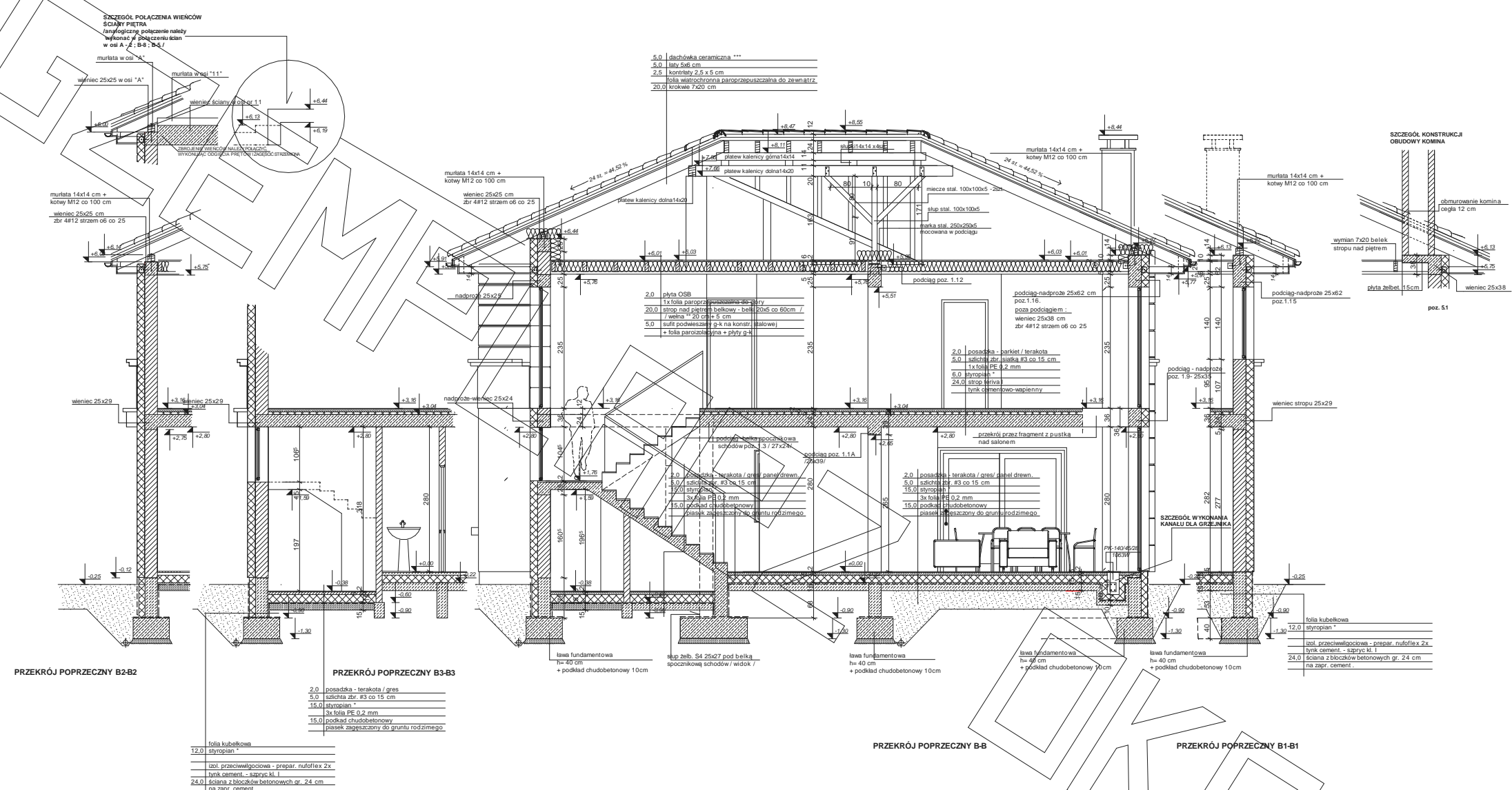
\*\* proponowana wełna mineralna/izolacja w zależności od miejsca zastosowania:

"Wełna Knauf Insulation w EcoSe Technology"

1. dach skłony - Classic 032; Classic 039; Unifit 035; Unifit 039
2. strop drewniany - Classic 039; Classic 044
3. fasada wentylowana - TP 116; TP 435 B; TP 425 B; TPM 135

znajduje się w przekroju





\* proponowane rodzaje styropianu w zależności od miejsca zastosowania:

1. balkon/podłoga (w tym na gruncie) - "Termo Organika dach - podłoga"
2. dach / stropodach - "Termo Organika dach - podłoga"
3. ściany zewnętrzne - "Termo Organika fasada"
4. fundamenty - "Termo Organika fundament"

\*\*\* proponowane rodzaje pokrycia dachowego (w projekcie przyjęto obecnie dachówkę ceramiczną):

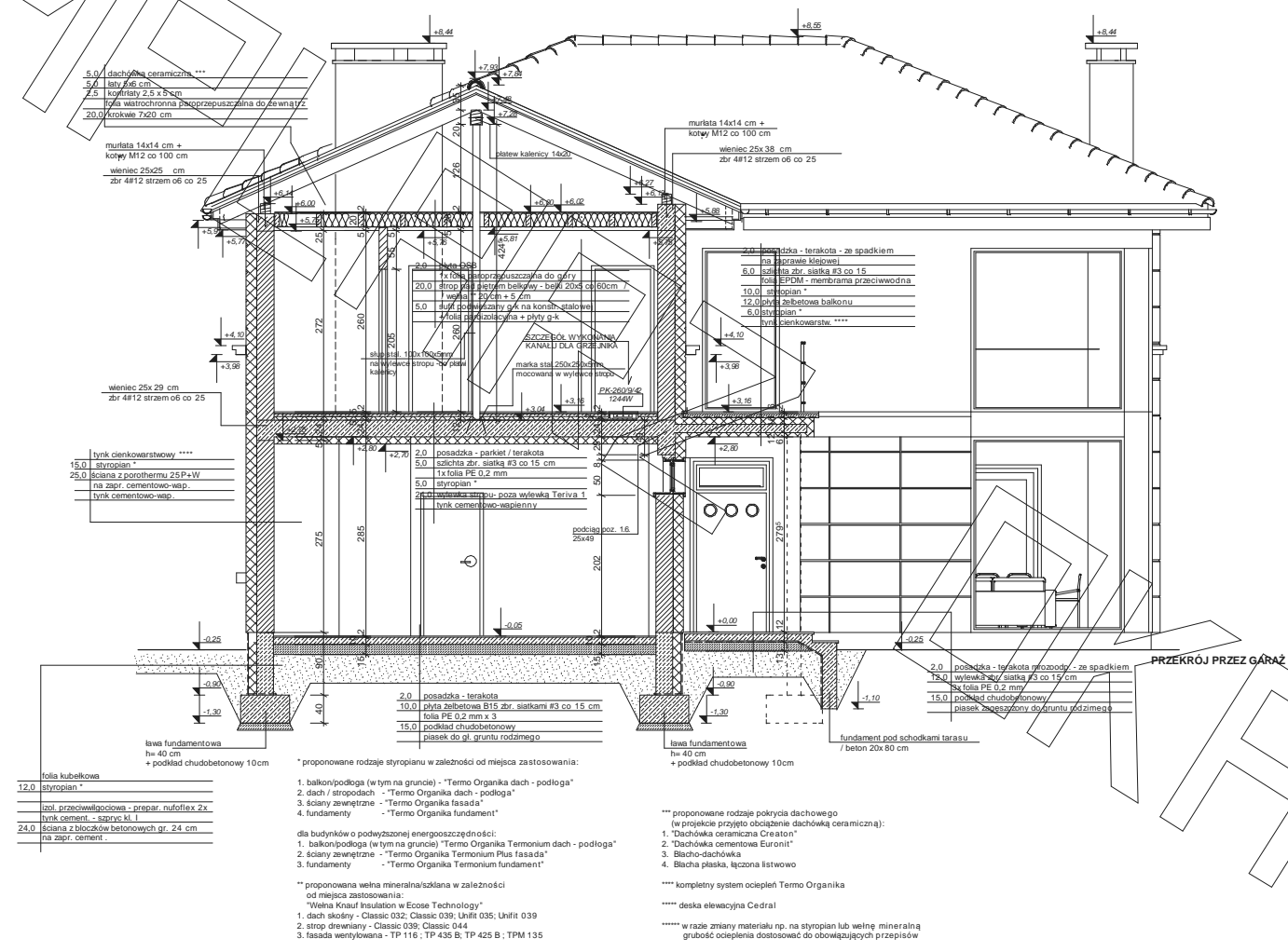
1. "Dachówka ceramiczna Crestone"
2. "Dachówka cementowa Euronit"
3. Blacha dachówka
4. Blacha płaska, łączona listwowo

\*\*\*\* kompletny system ociepleń Termo Organika

\*\*\*\*\* deska elewacyjna Cedral

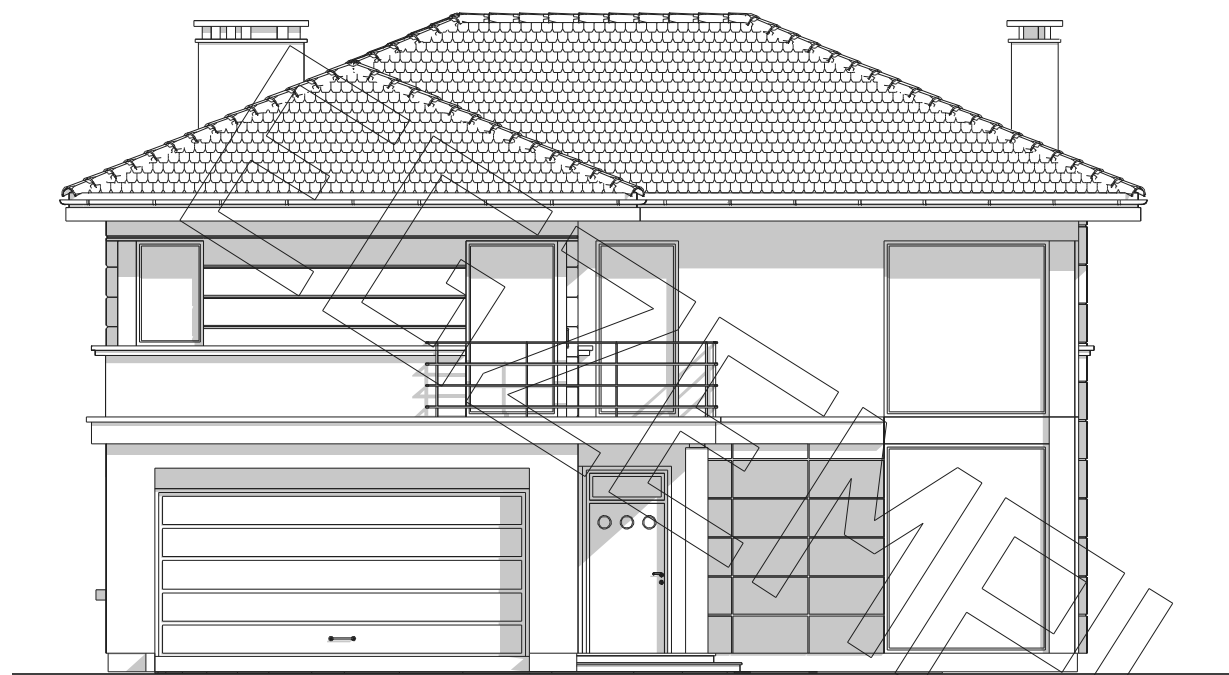
\*\*\*\*\* w razie zmiany materiału np. na styropian lub wełnę mineralną grubość ocieplenia dostosować do obowiązujących przepisów

RAZEM

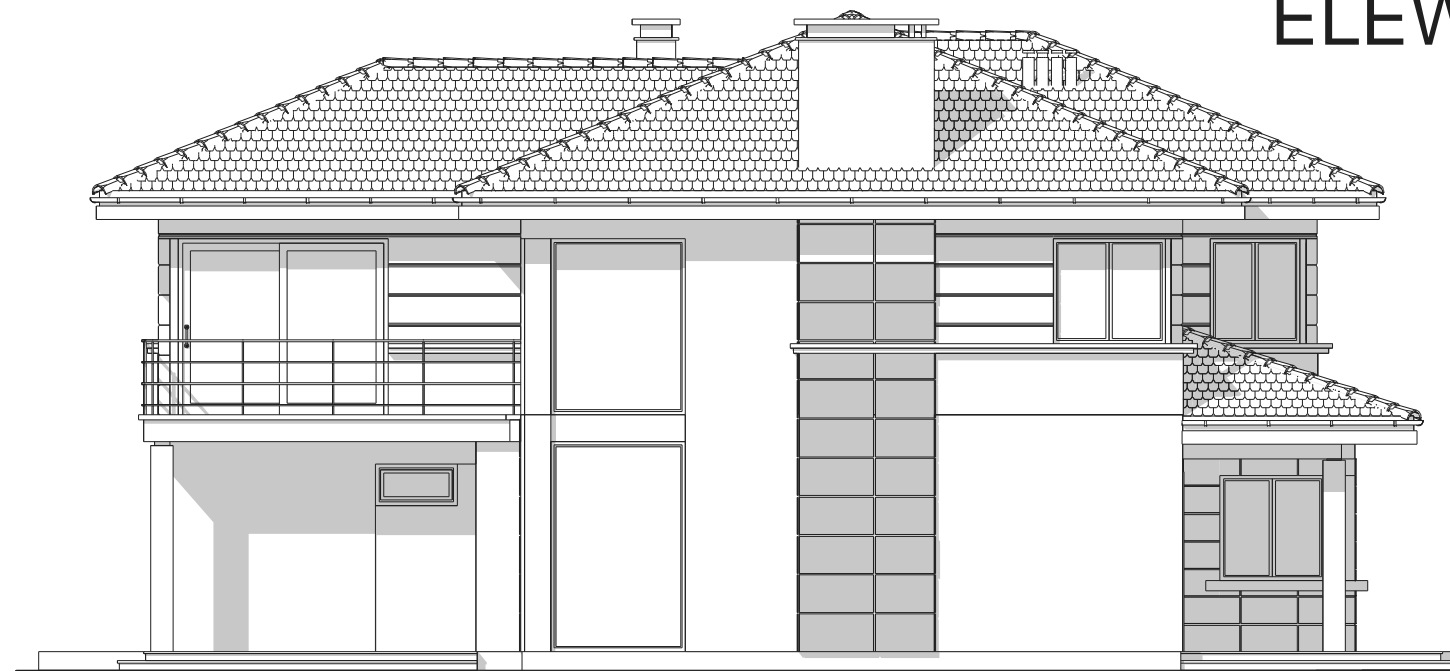


RAZEM

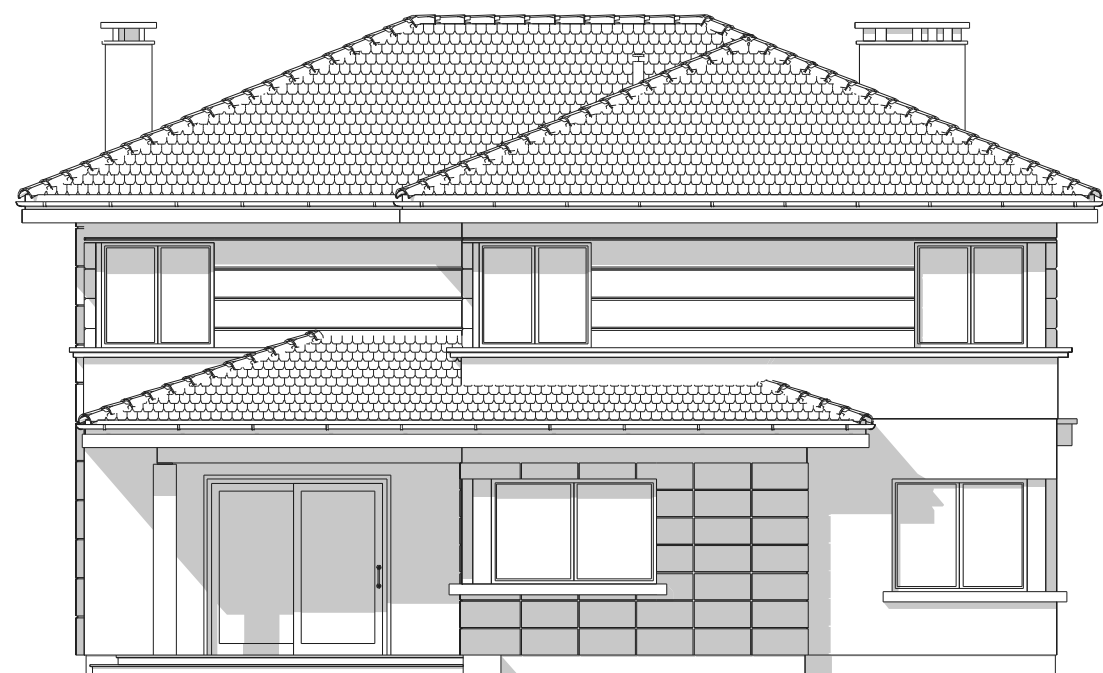
# ELEWACJE



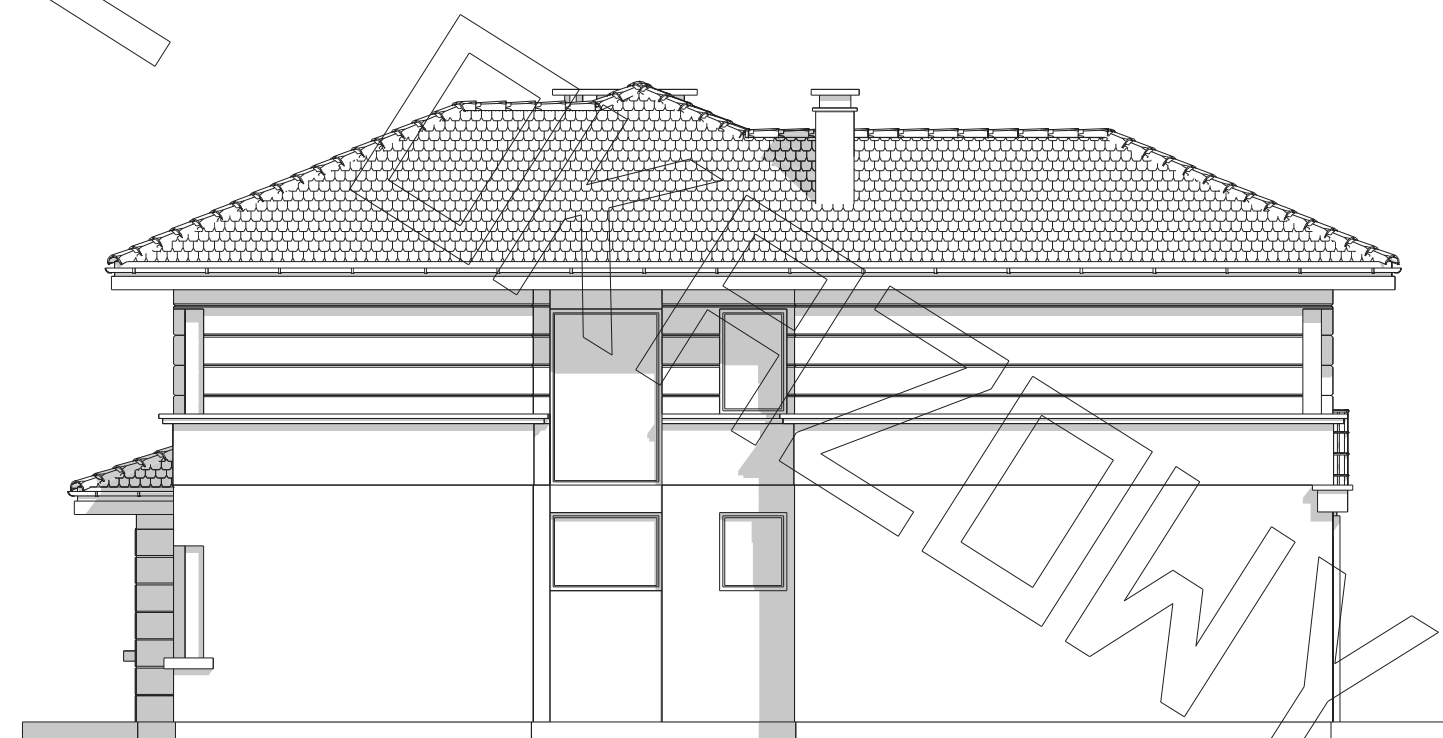
elewacja frontowa :



elewacja boczna :



elewacja tylna - ogrodowa :



elewacja boczna :