

1	5,0 blacha dachówkowa powlekana*** 5,0łaty 5x5 co "fale" 2,5 kontrłaty 2,5x5 folia wiatrowa 22,0 pas górny wazara 22x5 cm / wełna** 22cm 8,0 stelaż stalowy do płyt g-k / wełna** 8cm folia paroizolacyjna 1,2 płyty g-k
2	1,5 wykładzina dywanowa 3,0 płyta osb 22,0 belki stropowe / pas dolny wazara 22x5 / wełna** 15 cm 2,7 stelaż stalowy do płyt g-k folia paroizolacyjna 1,2 płyty g-k

3	2,0 panele podlogowe (z podkładem samopoz.) 8,0 płyta betonowa z gładzią zbr. siatka #6 co 15 10,0 styropian* 2x papa na włókninie 20,0 gruzobeton piasek zageszczony do poziomu gruntu rodzimego
4	3,0 deski folia wiatrowa 14,0 słupki drewniane 4x14 cm (pianka poliuretanova*****) folia paroizolacyjna 1,2 płyta G-K

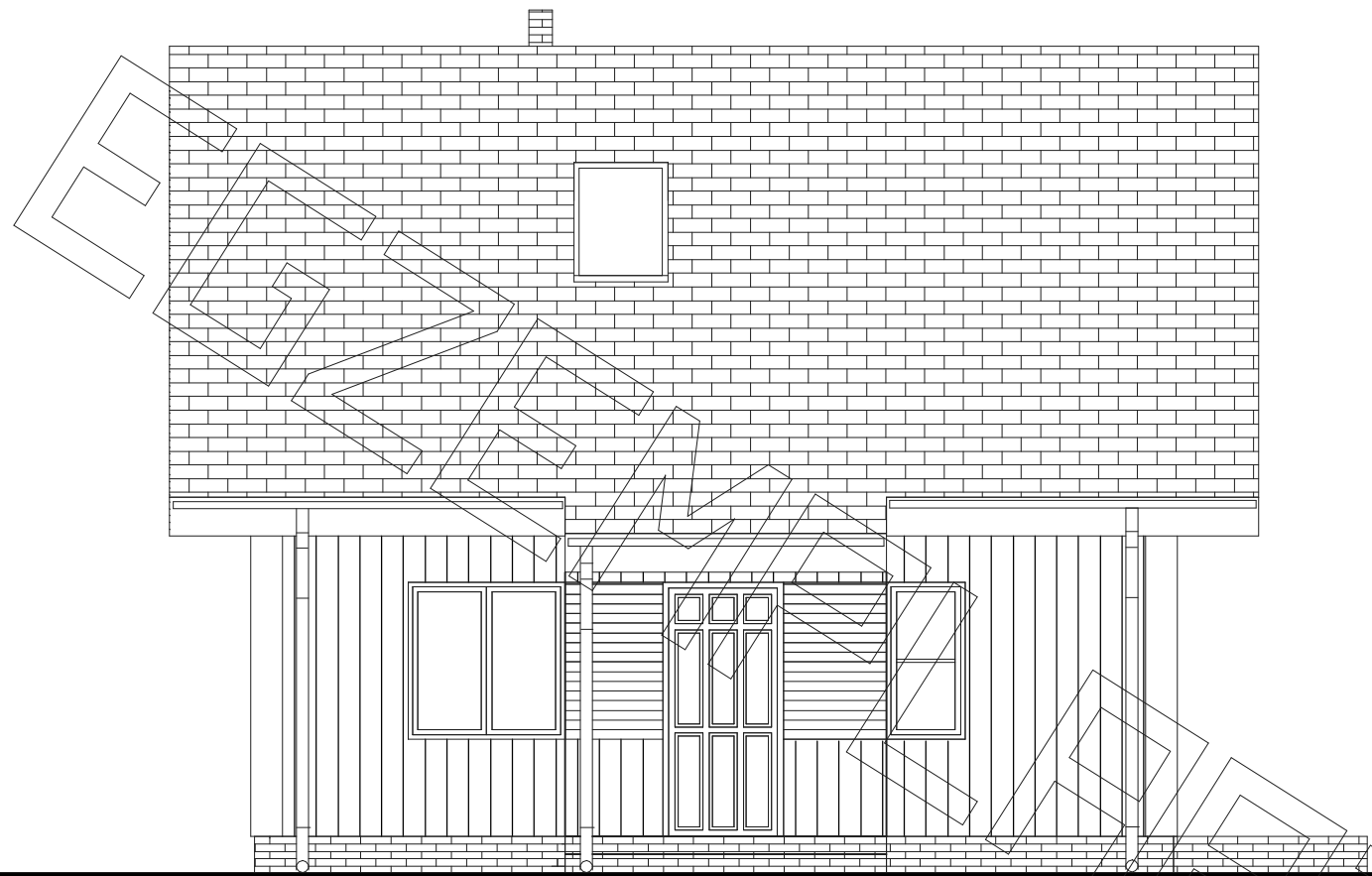
* proponowane rodzaje styropianu w zależności od miejsca zastosowania:
 1. balkon/podłoga (w tym na gruncie) - "Termo Organika dach - podłoga"
 2. dach / stropodach - "Termo Organika dach - podłoga"
 3. ściany zewnętrzne - "Termo Organika fasada"
 4. fundamenty - "Termo Organika fundament"

*** proponowane rodzaje pokrycia dachowego
 1. "Dachówka ceramiczna Creaton"
 2. "Dachówka cementowa Euronit"
 3. Blacho-dachówka
 4. Blacha płaska, łączona listwowo
 5. Gont bitumiczny

**** kompletny system ociepleń Termo Organika
 ***** deska elewacyjna Cedral

***** w razie zmiany materiału np. na styropian lub wełnę mineralną grubość ocieplenia dostosować do obowiązujących przepisów

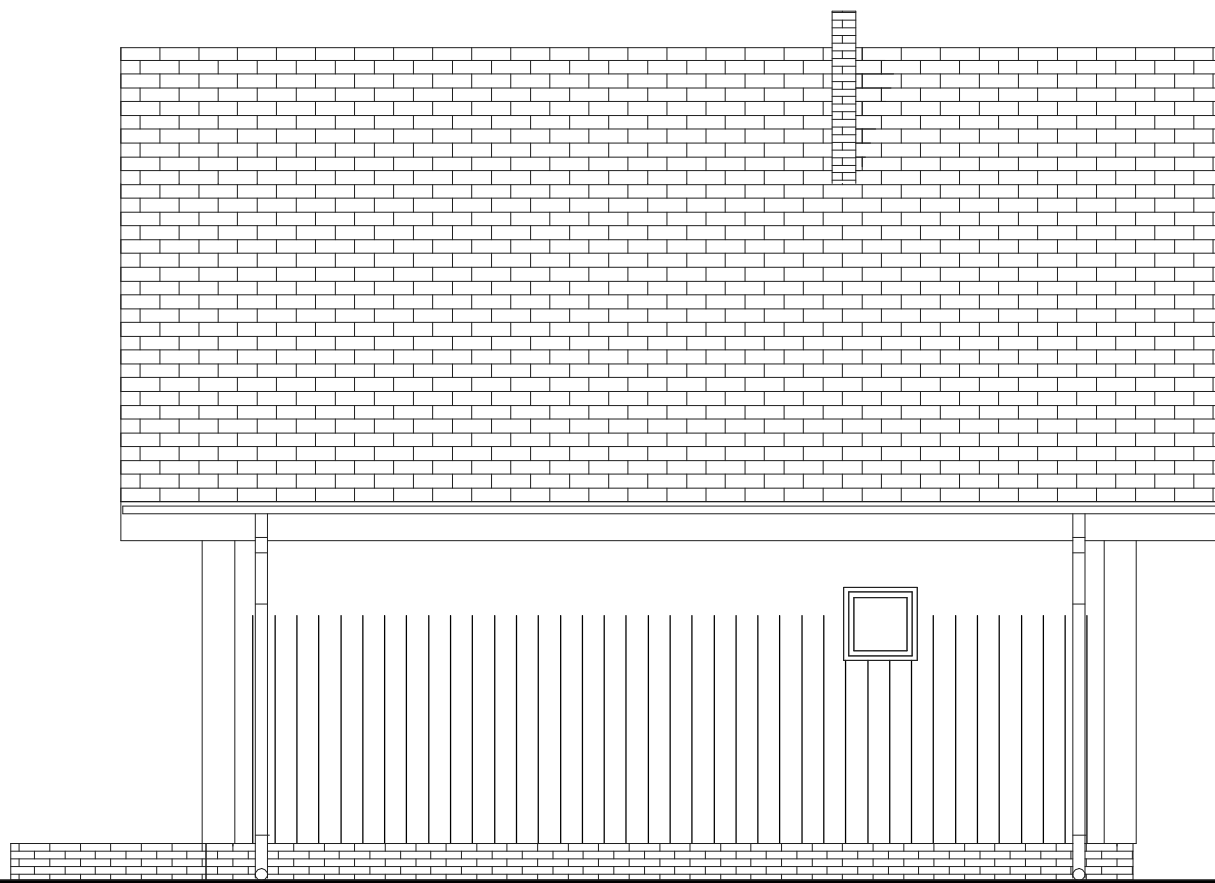
ELEWACJE



ELEWACJA FRONTOWA :



ELEWACJA BOCZNA :



ELEWACJA TYLNA :



ELEWACJA BOCZNA :