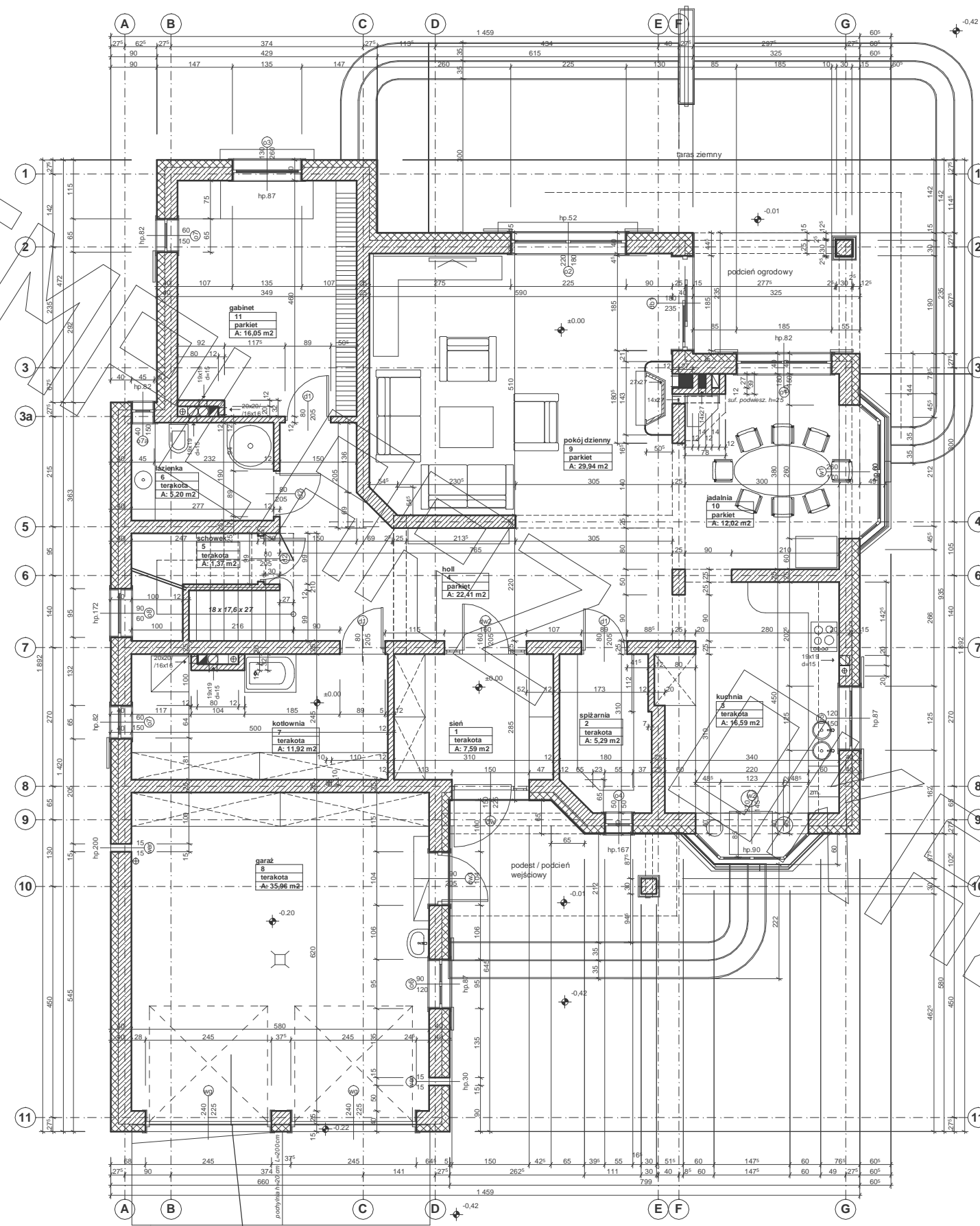
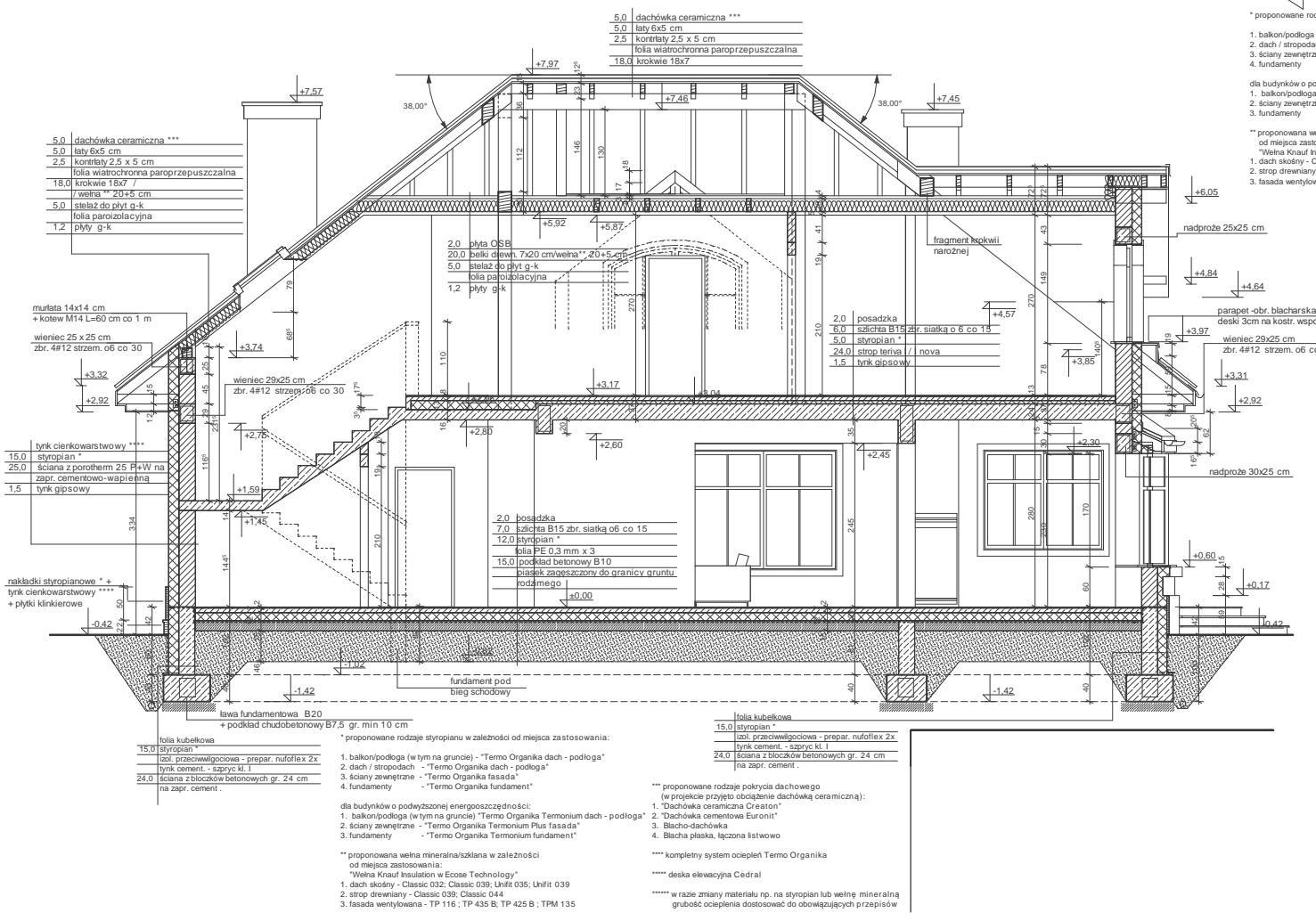
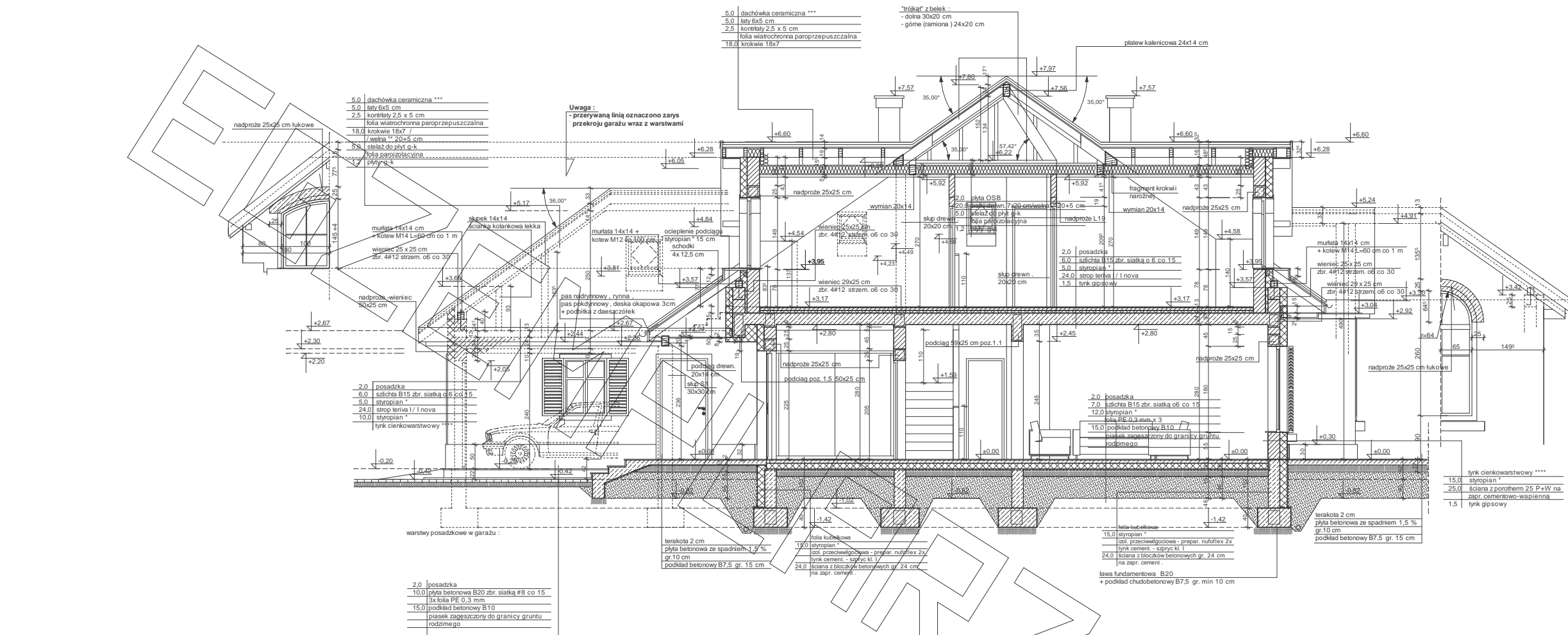


RZUT PARTERU



PRZEKRÓJ



* proponowane rodzaje styropianu w zależności od miejsca zastosowania:

1. balkon/podłoga (w tym na gruncie) - "Termo Organika dach - podłoga"
2. dach / stropodach - "Termo Organika dach - podłoga"
3. ściany zewnętrzne - "Termo Organika fasada"
4. fundamenty - "Termo Organika fundament"

dla budynków o podwyższonej energooszczędności:

1. balkon/podłoga (w tym na gruncie) - "Termo Organika Termionum dach - podłoga"
2. ściany zewnętrzne - "Termo Organika Termionum Plus fasada"
3. fundamenty - "Termo Organika Termionum fundament"

* proponowana wełna mineralna/izolacja w zależności od miejsca zastosowania:

1. dach ścieżki - Classic 032; Classic 039; Unifit 035; Unifit 039
2. strop drewniany - Classic 039; Classic 044
3. fasada wentylowana - TP 116; TP 435 B; TP 425 B; TPM 135

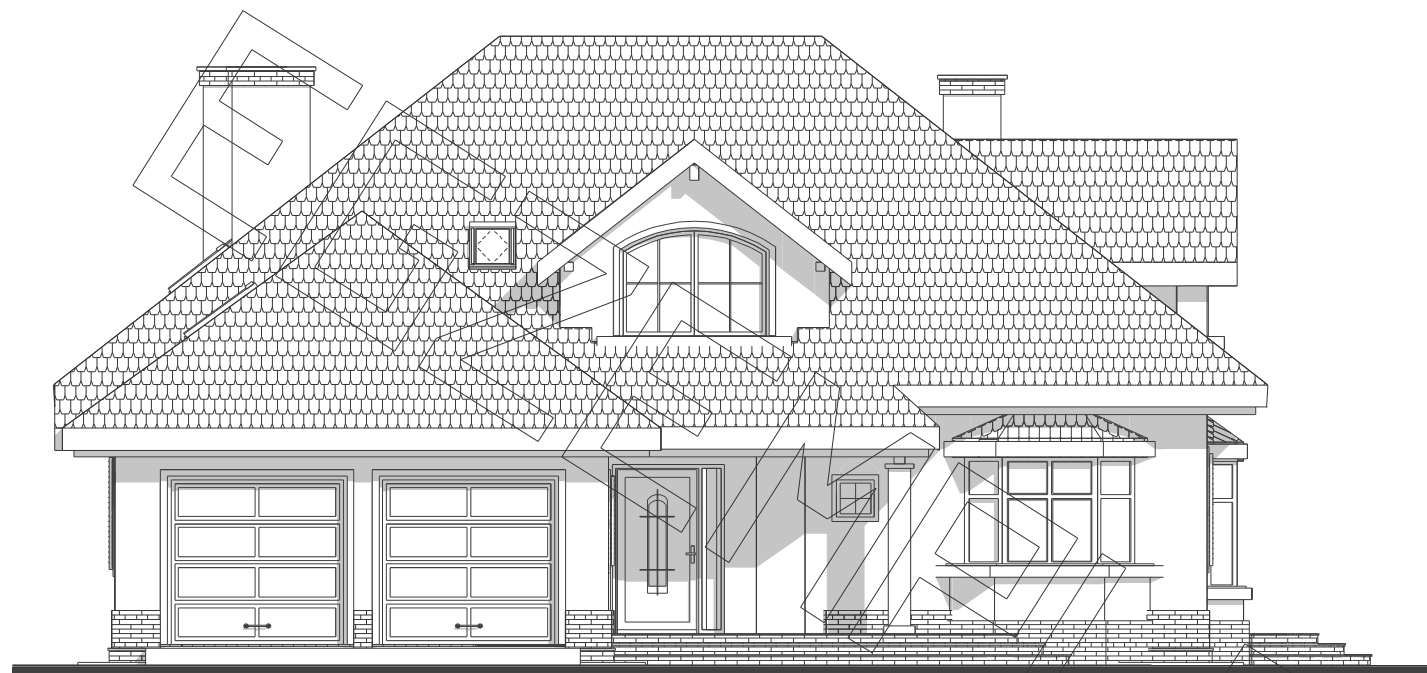
* proponowane rodzaje pokrycia dachowego (w projekcie przyjęto obciążenie dachówką ceramiczną):

1. Dachówka ceramiczna Creaflex
2. Dachówka cementowa Eurofist
3. Blachodachówka
4. Blacha płaska, łączona listwowo

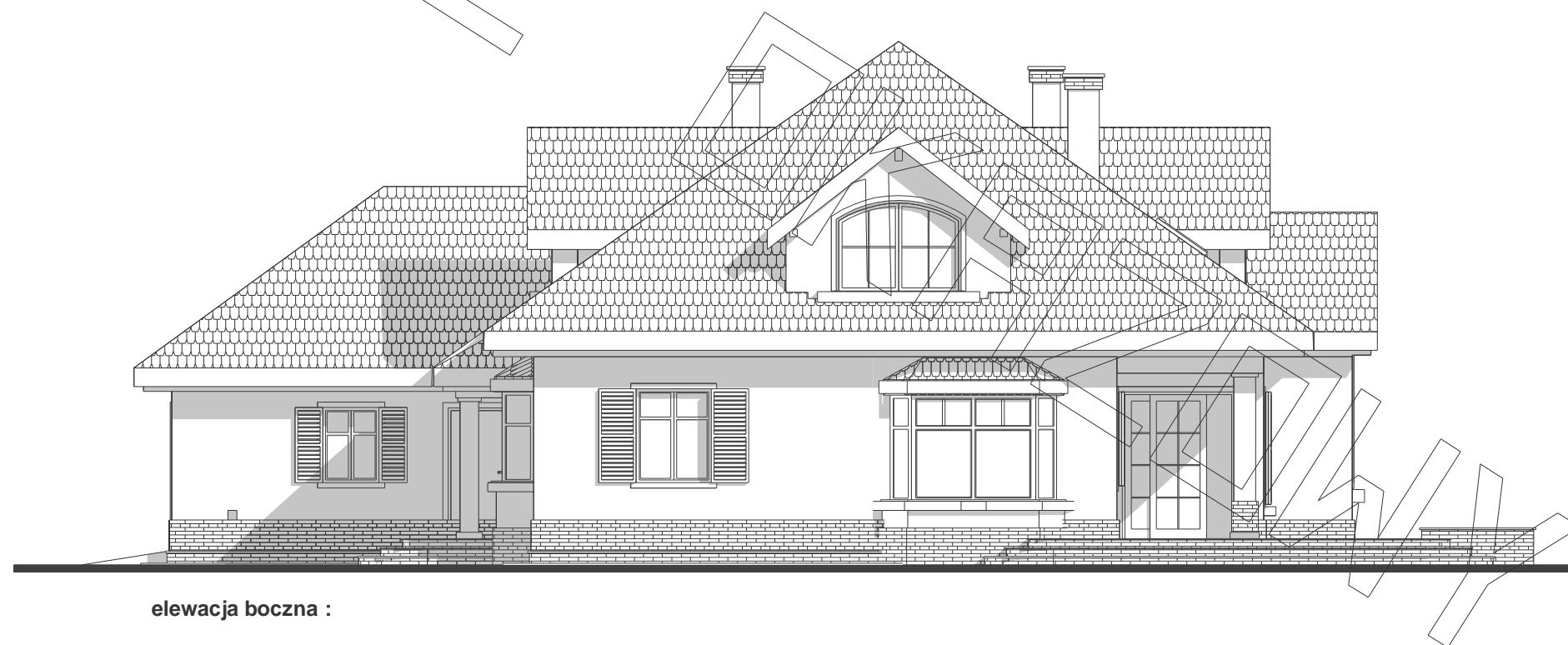
* kompletny system ociepleń Termo Organika

* deska elewacyjna Cedral

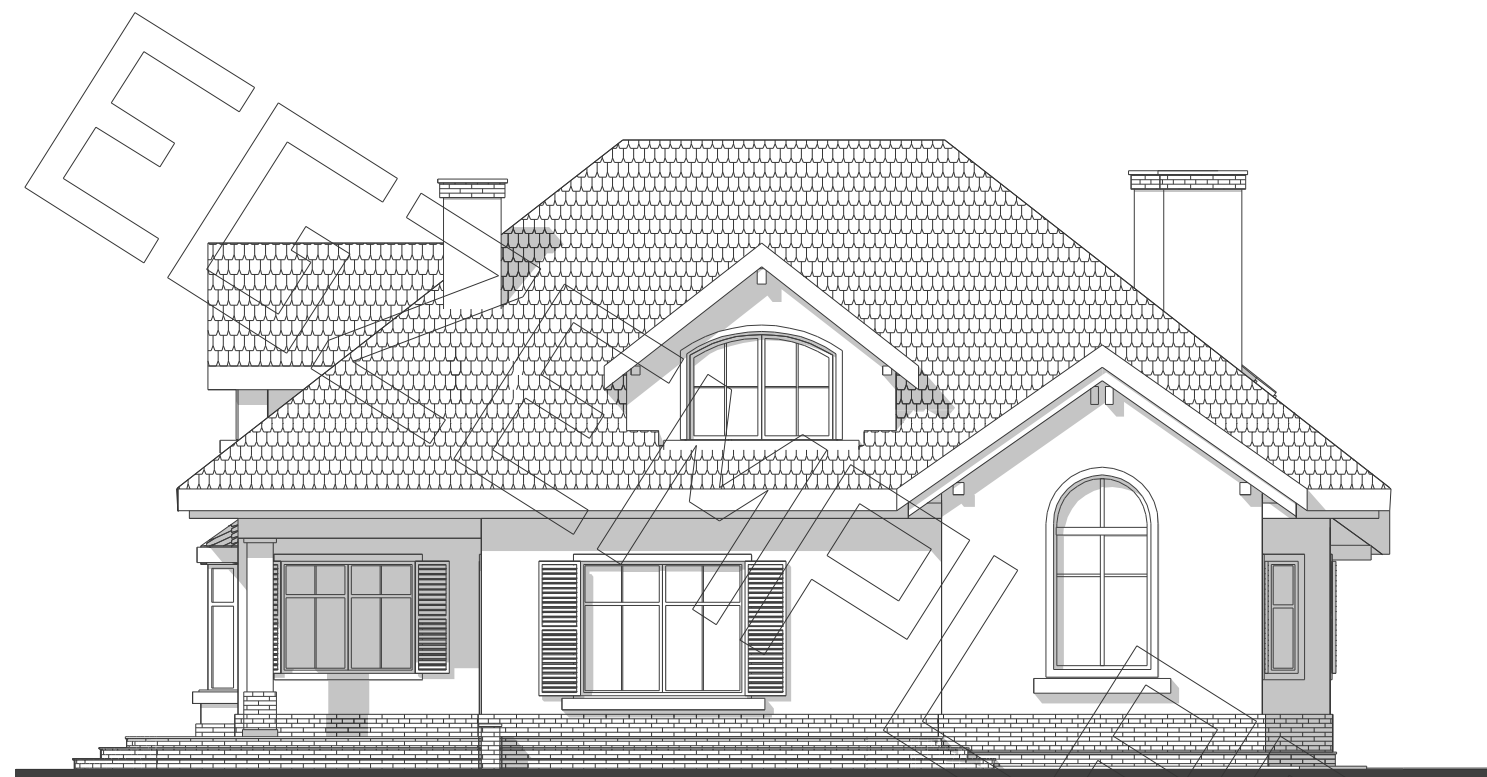
* w razie zmiany materiału np. na styropian lub wełnę mineralną grubość ocieplenia dostosować do obowiązujących przepisów



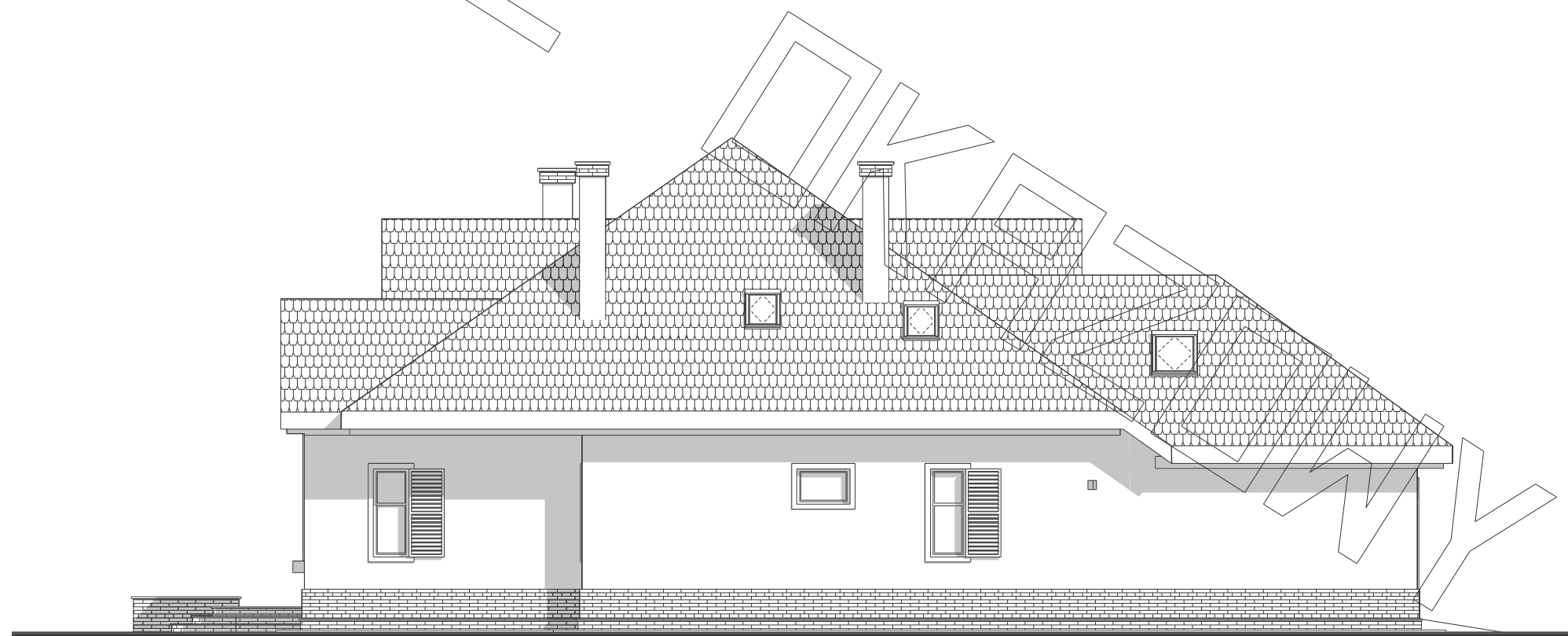
elewacja frontowa :



elewacja boczna :



elewacja tylna :



elewacja boczna :