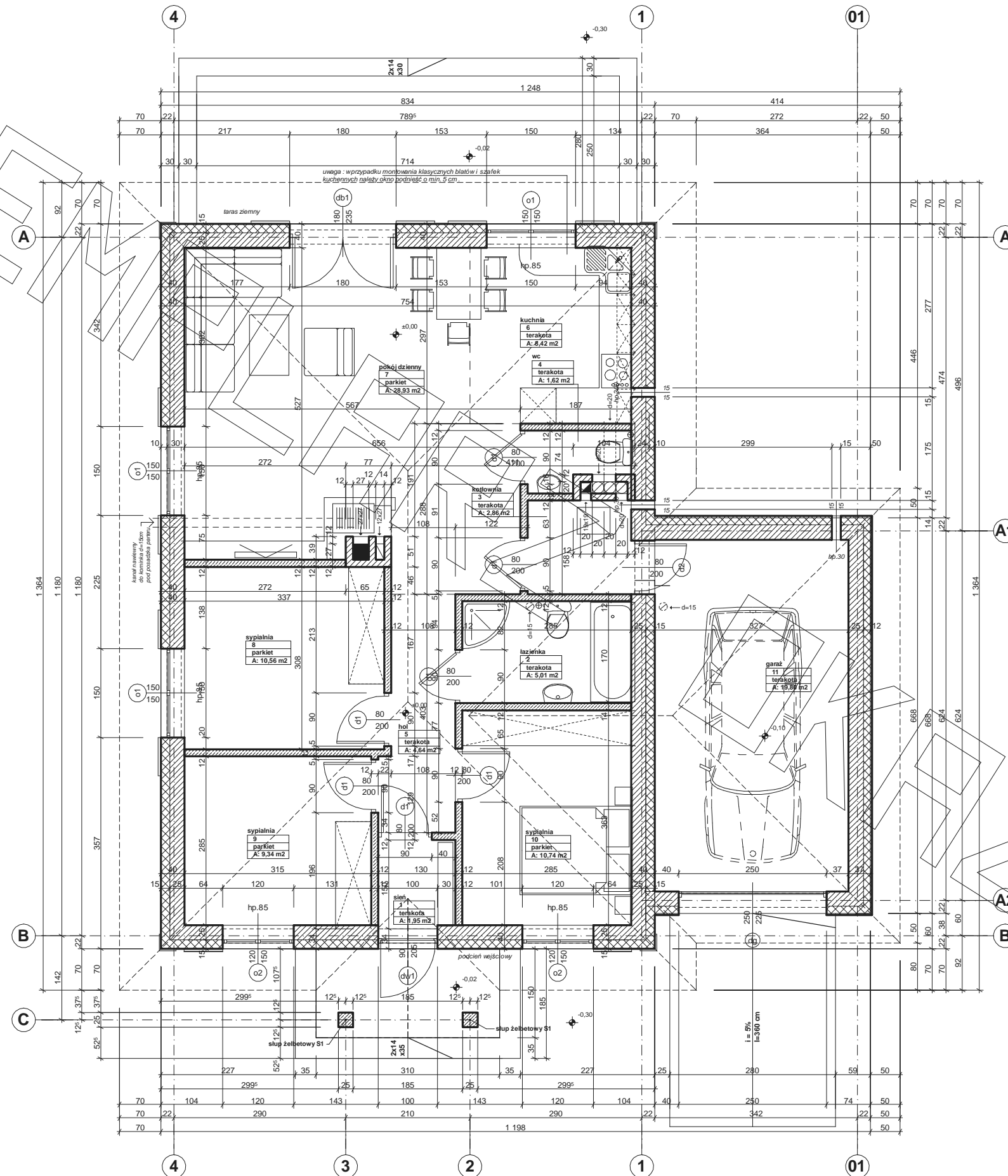
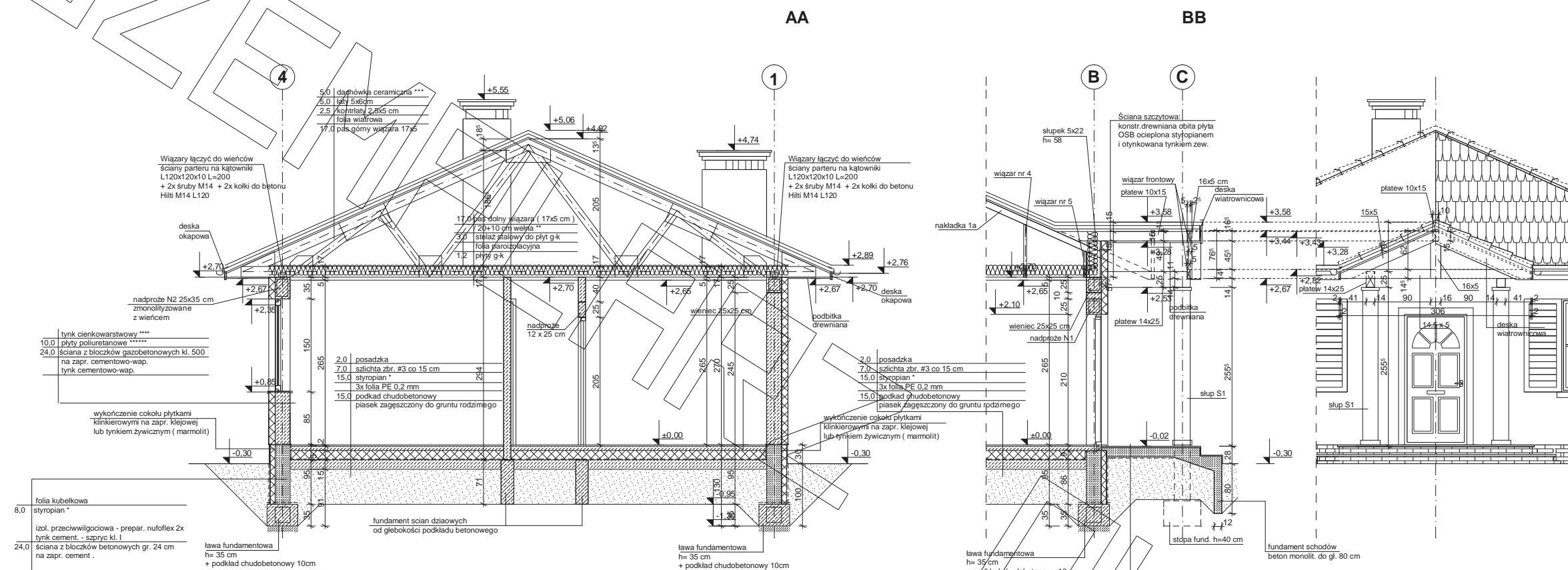


RZUT PARTERU





* proponowane rodzaje styropianu w zależności od miejsca zastosowania:

1. balkon/podłoga (w tym na gruncie) - "Termo Organika dach - podłoga"
2. dach / stropodach - "Termo Organika dach - podłoga"
3. ściany zewnętrzne - "Termo Organika fasada"
4. fundamenty - "Termo Organika fundament"

dla budynków o podwyższonej energooszczędności:

1. balkon/podłoga (w tym na gruncie) "Termo Organika Termonium dach - podłoga"
2. ściany zewnętrzne - "Termo Organika Termonium Plus fasada"
3. fundamenty - "Termo Organika Termonium fundament"

** proponowana wełna mineralna/szklana w zależności od miejsca zastosowania:
 Wełna Knauf Insulation w Ecosse Technology
 1. dach skośny - Classic 032; Classic 039; Unifit 035; Unifit 039
 2. strop drewniany - Classic 039; Classic 044
 3. fasada wentylowana - TP 116; TP 435 B; TP 425 B; TPM 135

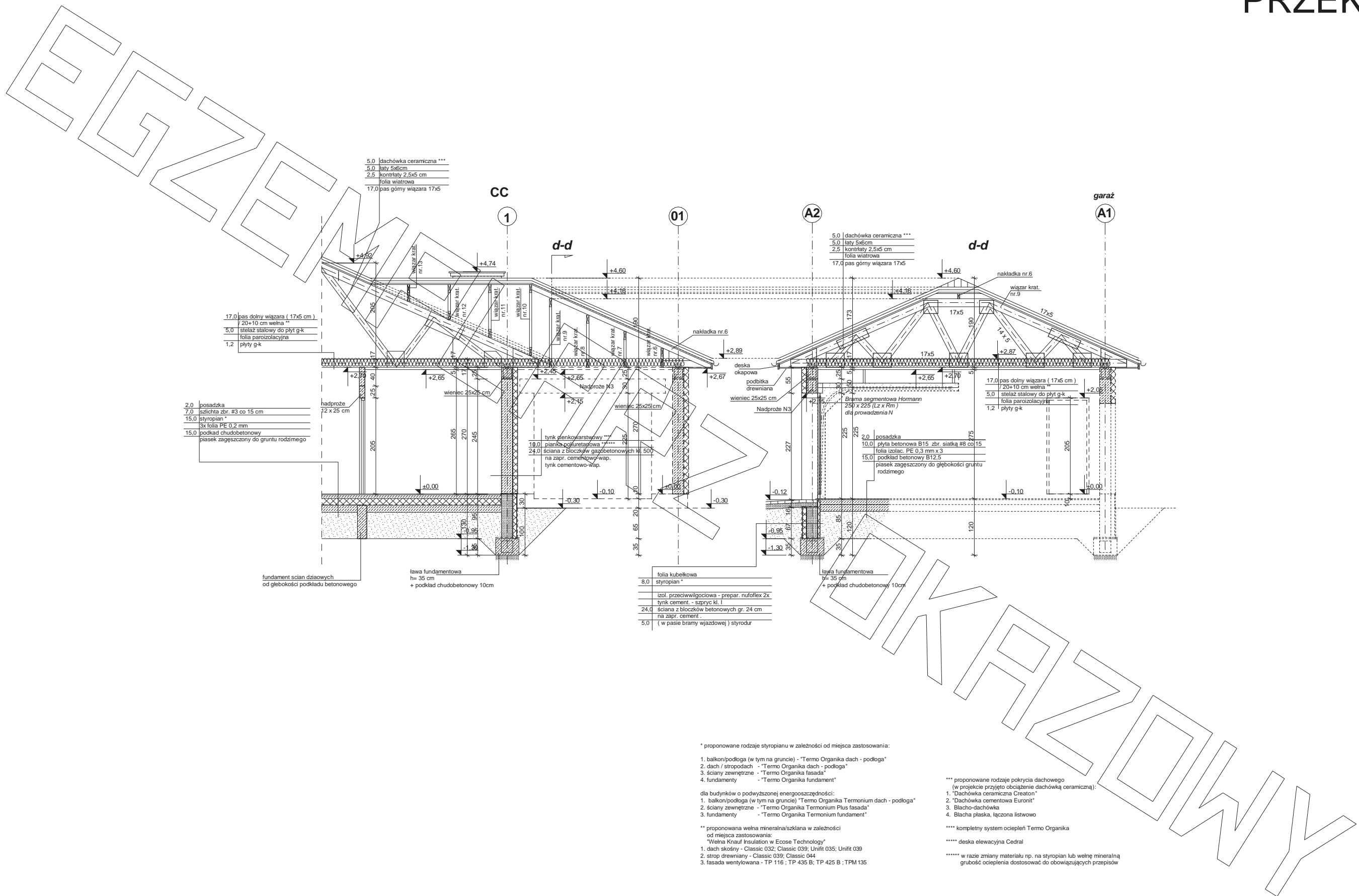
*** proponowane rodzaje pokrycia dachowego (w projekcie przyjęto obciążenie dachówką ceramiczną):

1. "Dachówka ceramiczna Creaton"
2. "Dachówka cementowa Euronit"
3. Blacho-dachówka
4. Blacha płaska, łączona listwowo

**** kompletny system ociepleń Termo Organika

***** deska elewacyjna Cedral

***** w razie zmiany materiału np. na styropian lub wełnę mineralną grubość ocieplenia dostosować do obowiązujących przepisów



5.0 dachówka ceramiczna ***
5.0łaty 5x6cm
2.5 kontrłaty 2,5x5 cm
folia wiatrowa
17.0 pas górny więzara 17x5

5.0 dachówka ceramiczna ***
5.0łaty 5x6cm
2.5 kontrłaty 2,5x5 cm
folia wiatrowa
17.0 pas górny więzara 17x5

17.0 pas dolny więzara (17x5 cm)
20x10 cm wełna **
5.0 stelaż stalowy do płyt g-k
folia parozizolacyjna
1.2 płyty g-k

2.0 posadzka
7.0 szlichta zbr. #3 co 15 cm
15.0 styropian *
3x folia PE 0.2 mm
15.0 podkład chudobetonowy
piasek zagęszczony do gruntu rodzimego

8.0 folia kubelkowa
stropian *
izol. przeciwwilgociowa - prepar. nufoliflex 2x
tynk cement. - szparyc kl. I
24.0 ściana z bloczków gazobetonowych gr. 24 cm
na zapr. cementowy-wap.
tynk cementowo-wap.
5.0 (w pasie bramy wjazdowej) styrodur

2.0 posadzka
10.0 płyta betonowa B15 zbr. siatka #6 co 15
folia izolat. PE 0.3 mm x 3
15.0 podkład betonowy B12.5
piasek zagęszczony do głębokości gruntu rodzimego

* proponowane rodzaje styropianu w zależności od miejsca zastosowania:
1. balkon/podłoga (w tym na gruncie) - "Termo Organika dach - podłoga"
2. dach / stropodach - "Termo Organika dach - podłoga"
3. ściany zewnętrzne - "Termo Organika fasada"
4. fundamenty - "Termo Organika fundament"

dla budynków o podwyższonej energooszczędności:
1. balkon/podłoga (w tym na gruncie) "Termo Organika Termonium dach - podłoga"
2. ściany zewnętrzne - "Termo Organika Termonium Plus fasada"
3. fundamenty - "Termo Organika Termonium fundament"

** proponowana wełna mineralna/szklana w zależności od miejsca zastosowania:
"Wełna Knauł Insulation w Ecosse Technology"
1. dach skośny - Classic 032; Classic 039; Unifit 035; Unifit 039
2. strop drewniany - Classic 039; Classic 044
3. fasada wentylowana - TP 116 ; TP 435 B; TP 425 B ; TPM 135

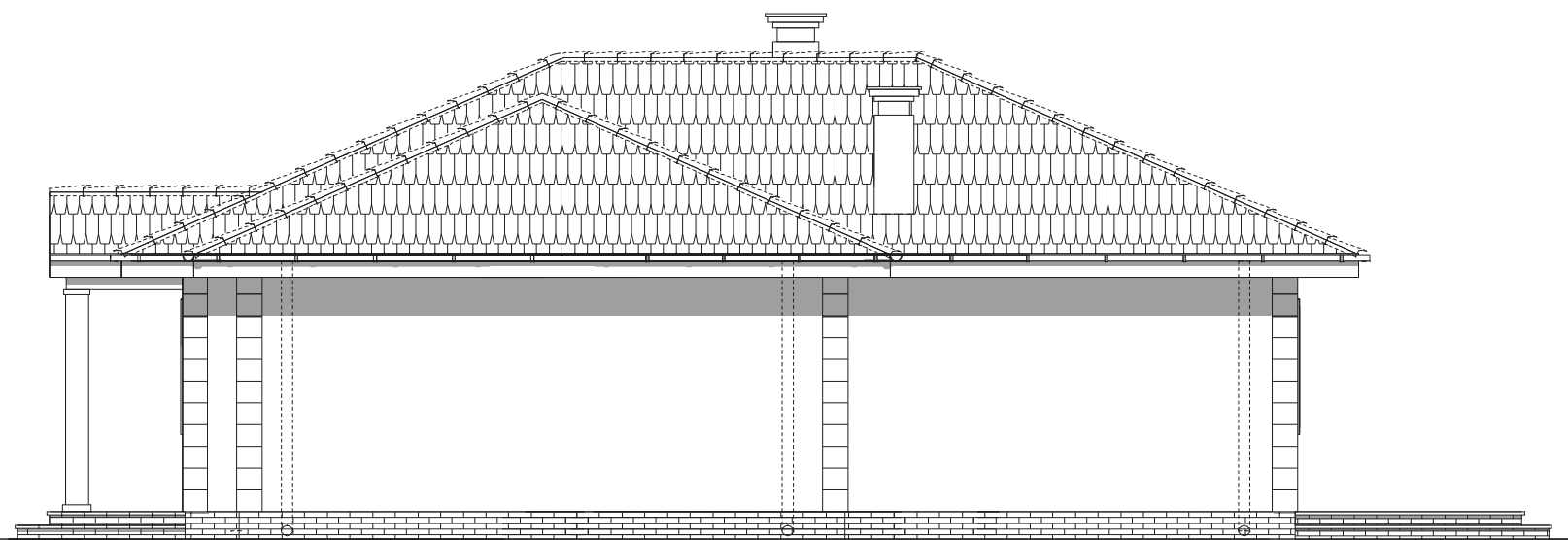
*** proponowane rodzaje pokrycia dachowego (w projekcie przyjęto obciążenie dachówką ceramiczną):
1. "Dachówka ceramiczna Cretont"
2. "Dachówka cementowa Euronit"
3. Blacho-dachówka
4. Blacha płaska, łączona listwowo

**** kompletny system ociepleń Termo Organika
***** deska elewacyjna Cedral

***** w razie zmiany materiału np. na styropian lub wełnę mineralną grubość ocieplenia dostosować do obowiązujących przepisów



Elewacja frontowa :



Elewacja boczna :



Elewacja ogrodowa :



Elewacja boczna :