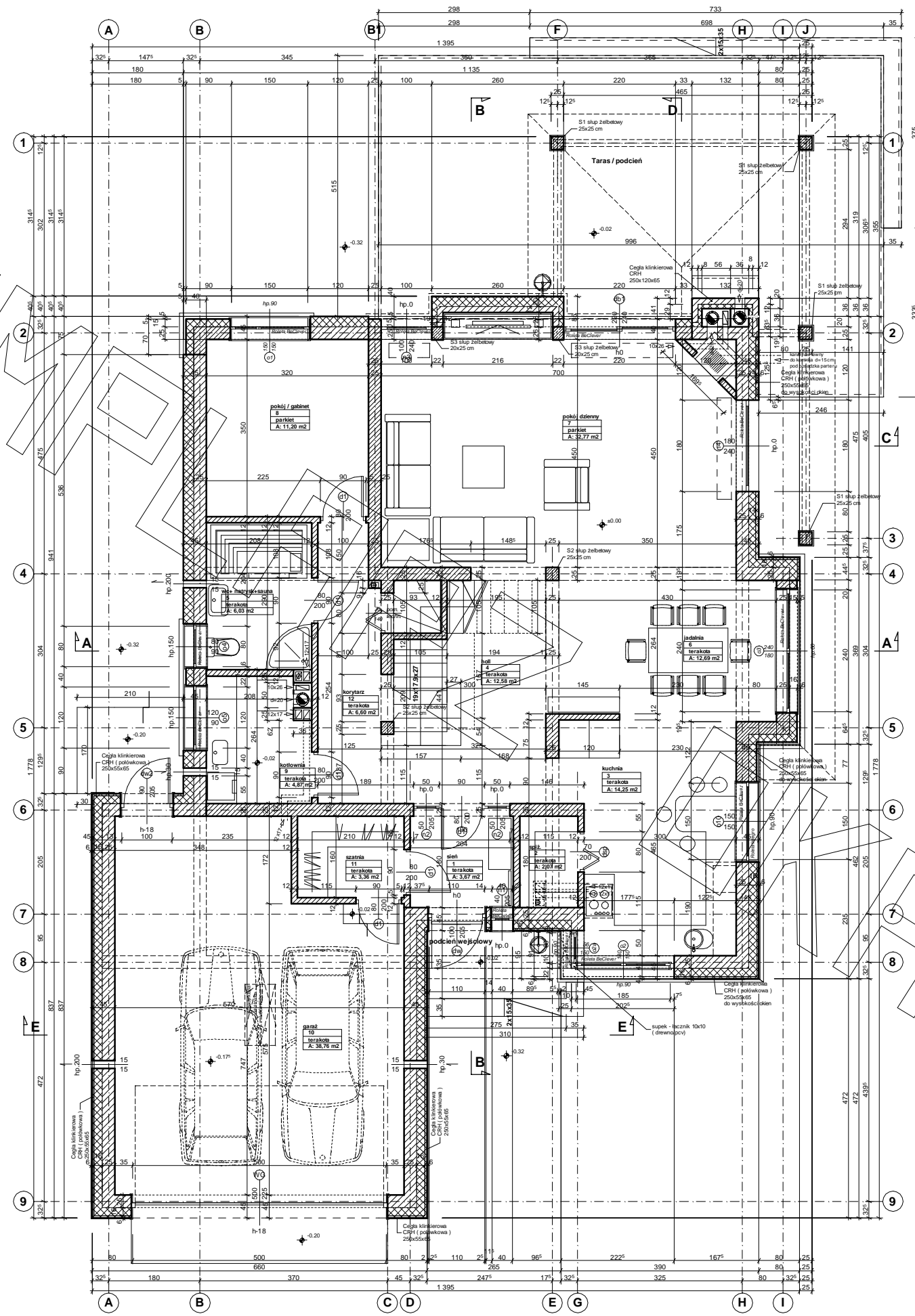


RZUT PARTERU



Uwaga:

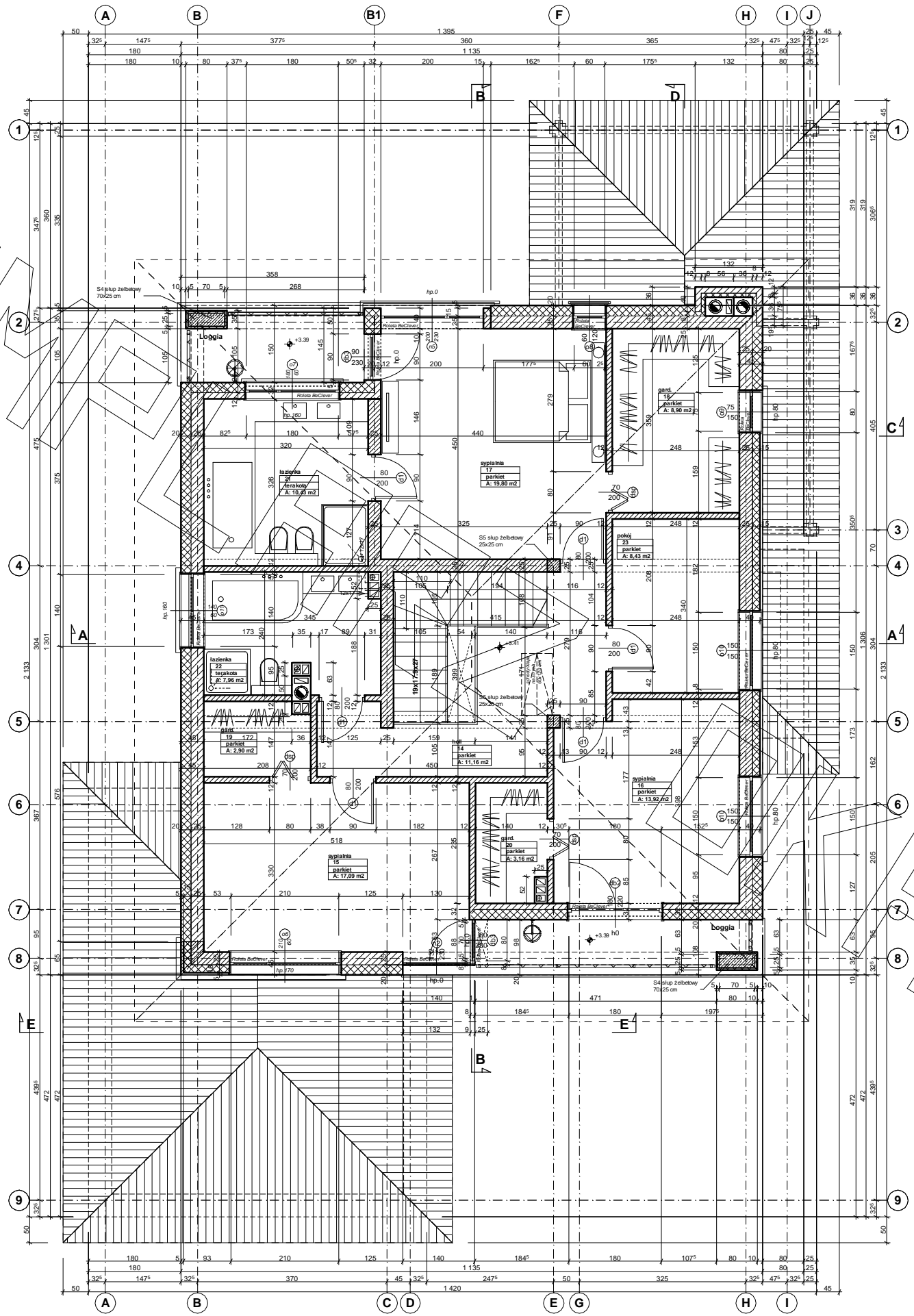
1. Ściany osłonowe garażu oraz zaznaczone elewacje (do wysokości okien) zaprojektowano z cegły klinkierowej CRH (połówkowej 250x55x65 mm). Opcjonalnie można zastosować do wykończenia elewacji cegły 250x120x65 mm po odpowiednim poszerzeniu murów fundamentowych.

2. Komin zewnętrzny zaprojektowano z cegły klinkierowej CRH (250x120x65 mm).

3. Wymiary okien podano w świetle muru. Stolarkę należy dobrać z uwzględnieniem 3 cm "wegarków". Ze względu na zastosowanie rolet zewnętrznych "Integro" okna obsadzać licując krawędzią do zewnętrznej nadproża.

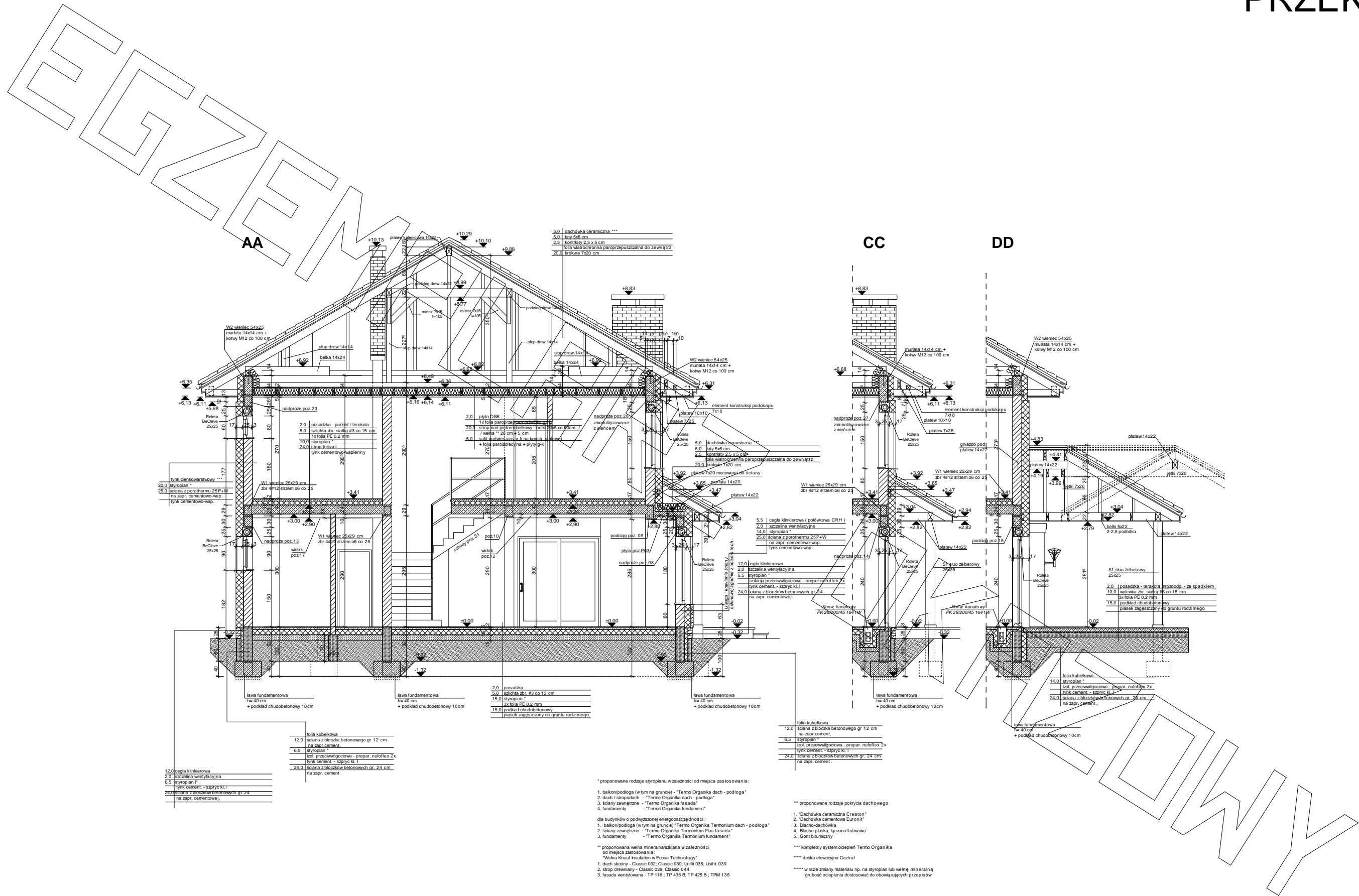
4. Ściany osłonowe kotwic do ścian nośnych budynku zgodnie z opisem konstrukcyjnym.

RZUT PIĘTRA



PROJEKT

PROJEKT



AA

5.0 dachówka ceramiczna ***
5.0 lata 5x6 cm
2.5 korystaki 2,5 x 5 cm
folia wentylacyjna paroprzepuszczalna do zewnątrz
20.0 krokwie 7x20 cm

W2 wieńiec 54x25
murłata 14x14 cm +
kotwy M12 co 100 cm

skłup drew. 14x14

plata OSB

2.0 posadzka - parkiet / terakota
5.0 szlachta zbr. saska #3 co 15 cm
1x folia PE 0,2 mm
17.0 styropian
24.0 ściana z bloczków betonowych gr. 24 cm
na zapr. cement.

W1 wieńiec 25x29 cm
zbr. 4812 strzem o6 co 25

podłoga poz. 09

2.0 posadzka
5.0 szlachta zbr. #3 co 15 cm
18.0 styropian
1x folia PE 0,2 mm
15.0 podkład chudobetonowy
piasek zagęszczony do gruntu rodzimego

lewa fundamentowa
h= 40 cm
+ podkład chudobetonowy 10cm

lewa fundamentowa
h= 40 cm
+ podkład chudobetonowy 10cm

12.0 cegła klinkierowa
2.0 bazalita wentylacyjna
6.5 styropian
izol. przeciwwilgociowa - prepar. nufoliflex 2x
tylnk cement. - sapyrci M 1
24.0 ściana z bloczków betonowych gr. 24 cm
na zapr. cement.

CC

5.0 dachówka ceramiczna ***
5.0 lata 5x6 cm
2.5 korystaki 2,5 x 5 cm
folia wentylacyjna paroprzepuszczalna do zewnątrz
20.0 krokwie 7x20 cm

W2 wieńiec 54x25
murłata 14x14 cm +
kotwy M12 co 100 cm

skłup drew. 14x14

plata OSB

2.0 posadzka - parkiet / terakota
5.0 szlachta zbr. saska #3 co 15 cm
1x folia PE 0,2 mm
17.0 styropian
24.0 ściana z bloczków betonowych gr. 24 cm
na zapr. cement.

W1 wieńiec 25x29 cm
zbr. 4812 strzem o6 co 25

podłoga poz. 09

2.0 posadzka
5.0 szlachta zbr. #3 co 15 cm
18.0 styropian
1x folia PE 0,2 mm
15.0 podkład chudobetonowy
piasek zagęszczony do gruntu rodzimego

lewa fundamentowa
h= 40 cm
+ podkład chudobetonowy 10cm

lewa fundamentowa
h= 40 cm
+ podkład chudobetonowy 10cm

12.0 cegła klinkierowa
2.0 bazalita wentylacyjna
6.5 styropian
izol. przeciwwilgociowa - prepar. nufoliflex 2x
tylnk cement. - sapyrci M 1
24.0 ściana z bloczków betonowych gr. 24 cm
na zapr. cement.

DD

5.0 dachówka ceramiczna ***
5.0 lata 5x6 cm
2.5 korystaki 2,5 x 5 cm
folia wentylacyjna paroprzepuszczalna do zewnątrz
20.0 krokwie 7x20 cm

W2 wieńiec 54x25
murłata 14x14 cm +
kotwy M12 co 100 cm

skłup drew. 14x14

plata OSB

2.0 posadzka - parkiet / terakota
5.0 szlachta zbr. saska #3 co 15 cm
1x folia PE 0,2 mm
17.0 styropian
24.0 ściana z bloczków betonowych gr. 24 cm
na zapr. cement.

W1 wieńiec 25x29 cm
zbr. 4812 strzem o6 co 25

podłoga poz. 09

2.0 posadzka
5.0 szlachta zbr. #3 co 15 cm
18.0 styropian
1x folia PE 0,2 mm
15.0 podkład chudobetonowy
piasek zagęszczony do gruntu rodzimego

lewa fundamentowa
h= 40 cm
+ podkład chudobetonowy 10cm

lewa fundamentowa
h= 40 cm
+ podkład chudobetonowy 10cm

12.0 cegła klinkierowa
2.0 bazalita wentylacyjna
6.5 styropian
izol. przeciwwilgociowa - prepar. nufoliflex 2x
tylnk cement. - sapyrci M 1
24.0 ściana z bloczków betonowych gr. 24 cm
na zapr. cement.

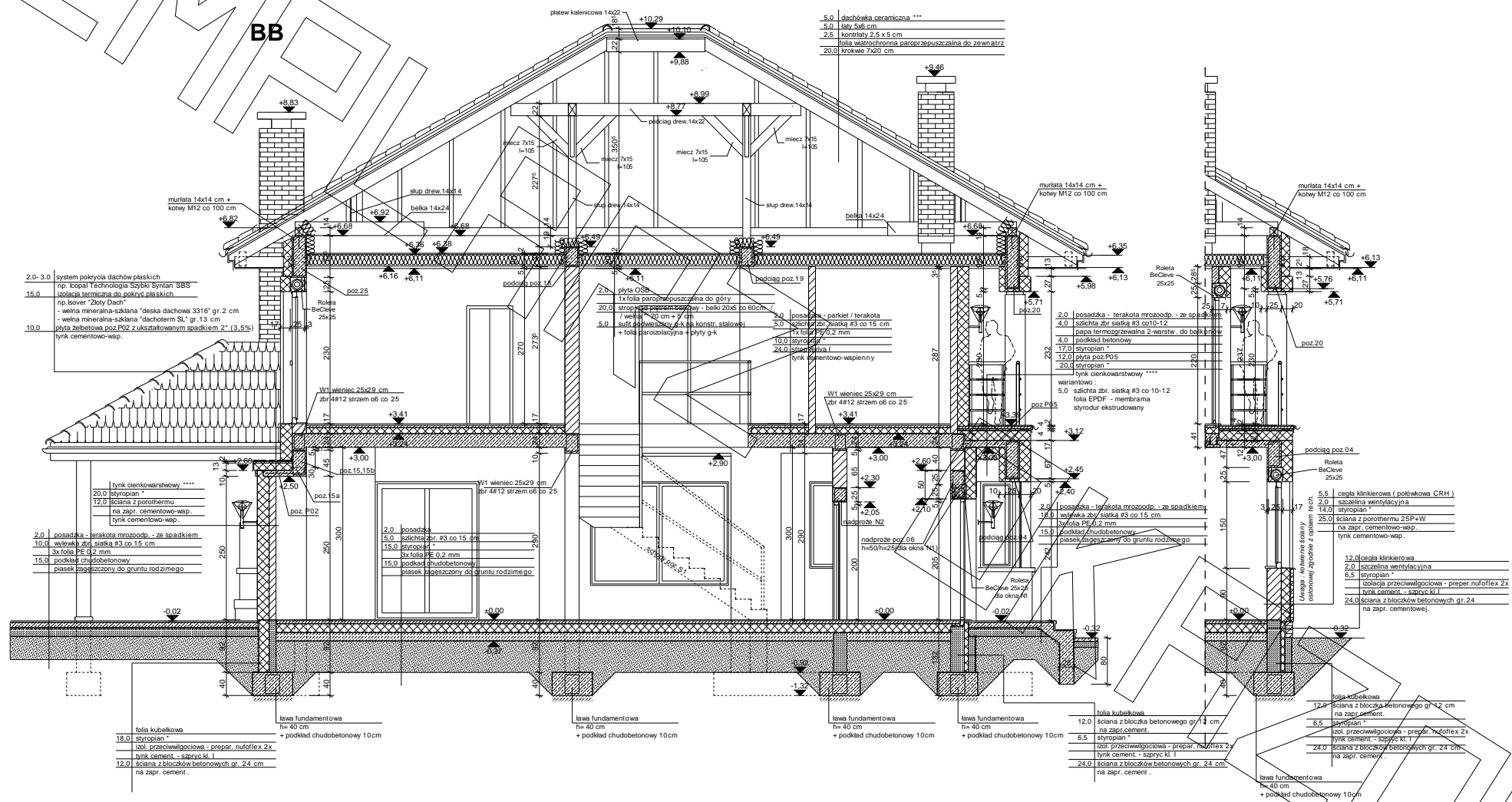
* proponowane rodzaje styropianu w zależności od miejsca zastosowania:
1. balkon/podłoga (w tym na gruncie) - "Termo Organika dach - podłoga"
2. dach / stropodach - "Termo Organika dach - podłoga"
3. ściany zewnętrzne - "Termo Organika fasada"
4. fundamenty - "Termo Organika fundament"
** dla budynków o podwyższonej energooszczędności:
1. dach skośny - Classic 032; Classic 039; Unifit 035; Unifit 039
2. strop drewniany - Classic 039; Classic 044
3. fasada wentylowana - TP 116; TP 435 B; TP 425 B; TPM 135

*** proponowane rodzaje pokrycia dachowego
1. Dachówka ceramiczna Creaton
2. Dachówka cementowa Euronit
3. Blacha dachówka
4. Blacha płaska, łączona listwisto
5. Gont bitumiczny

**** kompletny system ociepleń Termo Organika
***** deska elewacyjna Cedral

***** w razie zmiany materiału np. na styropian lub wełnę mineralną
grubość ocieplenia dostosować do obowiązujących przepisów

ORGANIKUM



* proponowane rodzaje styropianu w zależności od miejsca zastosowania:

1. balkon/podłoga (w tym na gruncie) - "Termo Organika dach - podłoga"
2. dach / stropodach - "Termo Organika dach - podłoga"
3. ściany zewnętrzne - "Termo Organika fasada"
4. fundamenty - "Termo Organika fundament"

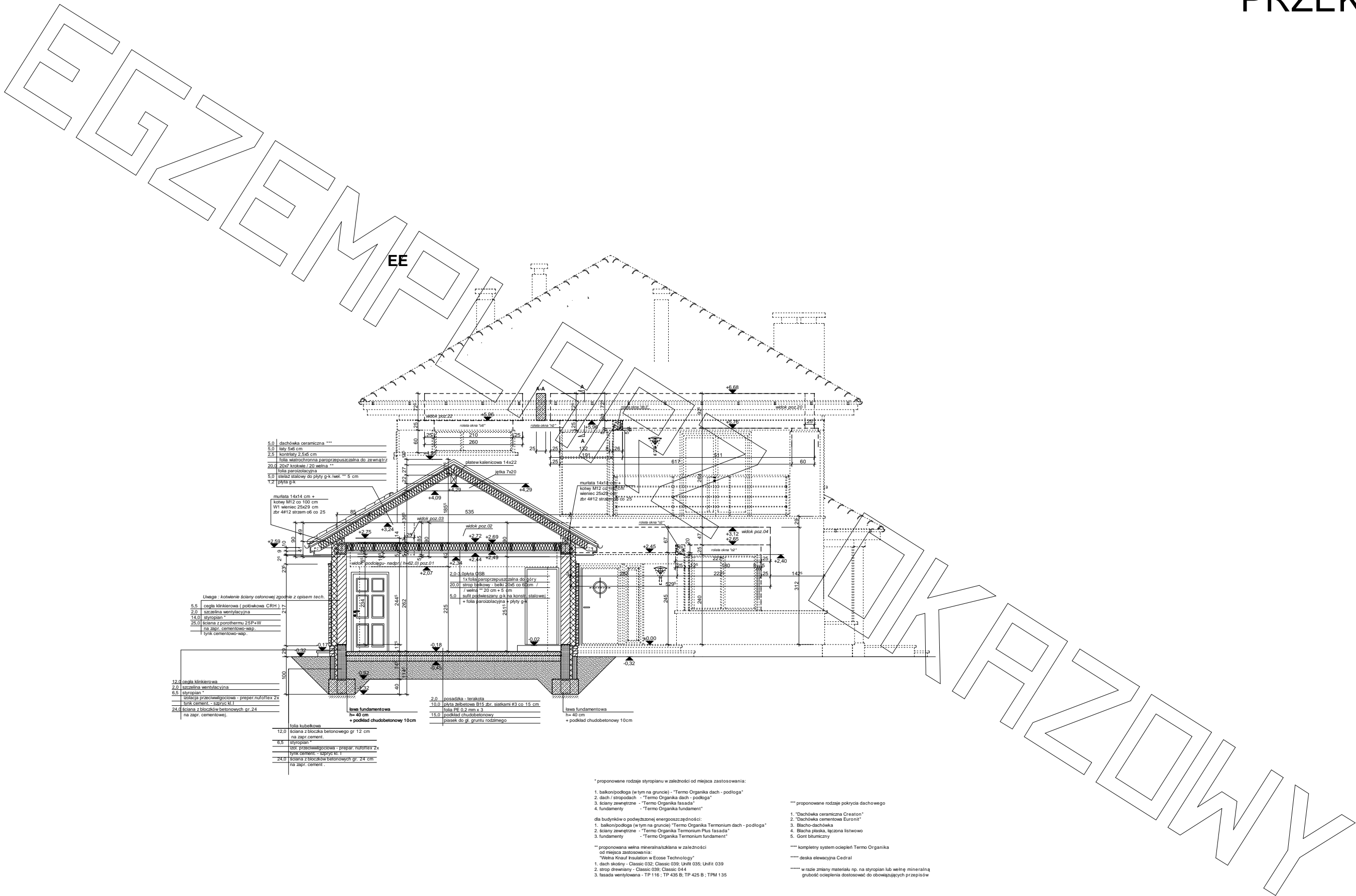
*** proponowane rodzaje pokrycia dachowego

1. "Dachówka ceramiczna Creator"
2. "Dachówka cementowa Euronic"
3. Blacho-dachówka
4. Blacha płaska, łączona listwowo
5. Gont bitumiczny

**** kompletny system ociepleń Termo Organika

***** deska elewacyjna Cedral

***** w razie zmiany materiału np. na styropian lub wełnę mineralną grubość ocieplenia dostosować do obowiązujących przepisów



5.0 dachówka ceramiczna ***
 5.0 tynk 5cm
 2.5 kontrasty 2,5x5 cm
 folia wielowarstwowa paroprzepuszczalna do zewnątrz
 20.0 20x7 krokwie / 20 wełna **
 folia parozłocząca
 5.0 szkieł stalowy do płyty g.k. weł. ** 5 cm
 1.2 płyty g.k.

murlata 14x14 cm +
 kłowy M12 co 100 cm
 W1 wieniec 25x29 cm
 zbr 4x12 strzemie co 25

Uwaga: kotwienie ściany osłonowej zgodnie z opisem tech.
 5.0 cegłaklinkerowa / połkwkowa CRH
 2.0 szczelina wentylacyjna
 14.0 styropian *
 25.0 ściana z porothermu 2SP+W
 na zapr. cementowo-wap.
 tynk cementowo-wap.

12.0 cegła klinkerowa
 2.0 szczelina wentylacyjna
 6.5 styropian *
 izolacja przeciwwilgociowa - preparat Reflex 2T
 tynk cement. - sapryc. kl. I
 24.0 ściana z bloczków betonowych gr. 24
 na zapr. cementowej.

folia kubatkowa
 12.0 ściana z bloczków betonowych gr 12 cm
 na zapr. cement.
 6.5 styropian *
 war. przeciwwilgociowa - preparat Reflex 2T
 tynk cement. - sapryc. kl. I
 24.0 ściana z bloczków betonowych gr. 24 cm
 na zapr. cement.

2.0 posadzka - terakota
 10.0 płyty żelbetonowe B15 zbr. siatką #3 co 15 cm
 folia PE 0,2 mm x 3
 15.0 podkład chudeobetonowy
 piasek do gr. gruntu rodzimego

* proponowane rodzaje styropianu w zależności od miejsca zastosowania:

1. balkon/podłoga (w tym na gruncie) - "Termo Organika dach - podłoga"
 2. dach / stropodach - "Termo Organika dach - podłoga"
 3. ściany zewnętrzne - "Termo Organika fasada"
 4. fundamenty - "Termo Organika fundament"
- dla budynków o podwyższonej energooszczędności:
1. balkon/podłoga (w tym na gruncie) "Termo Organika Termonium dach - podłoga"
 2. ściany zewnętrzne - "Termo Organika Termonium Plus fasada"
 3. fundamenty - "Termo Organika Termonium fundament"

** proponowana wełna mineralna/żółta w zależności od miejsca zastosowania:
 "Wełna Kraud Insulation w Ecosse Technology"
 1. dach skośny - Classic 032; Classic 039; UniFit 035; UniFit 039
 2. strop drewniany - Classic 039; Classic 044
 3. fasada wentylowana - TP 116; TP 435 B; TP 425 B; TP 135

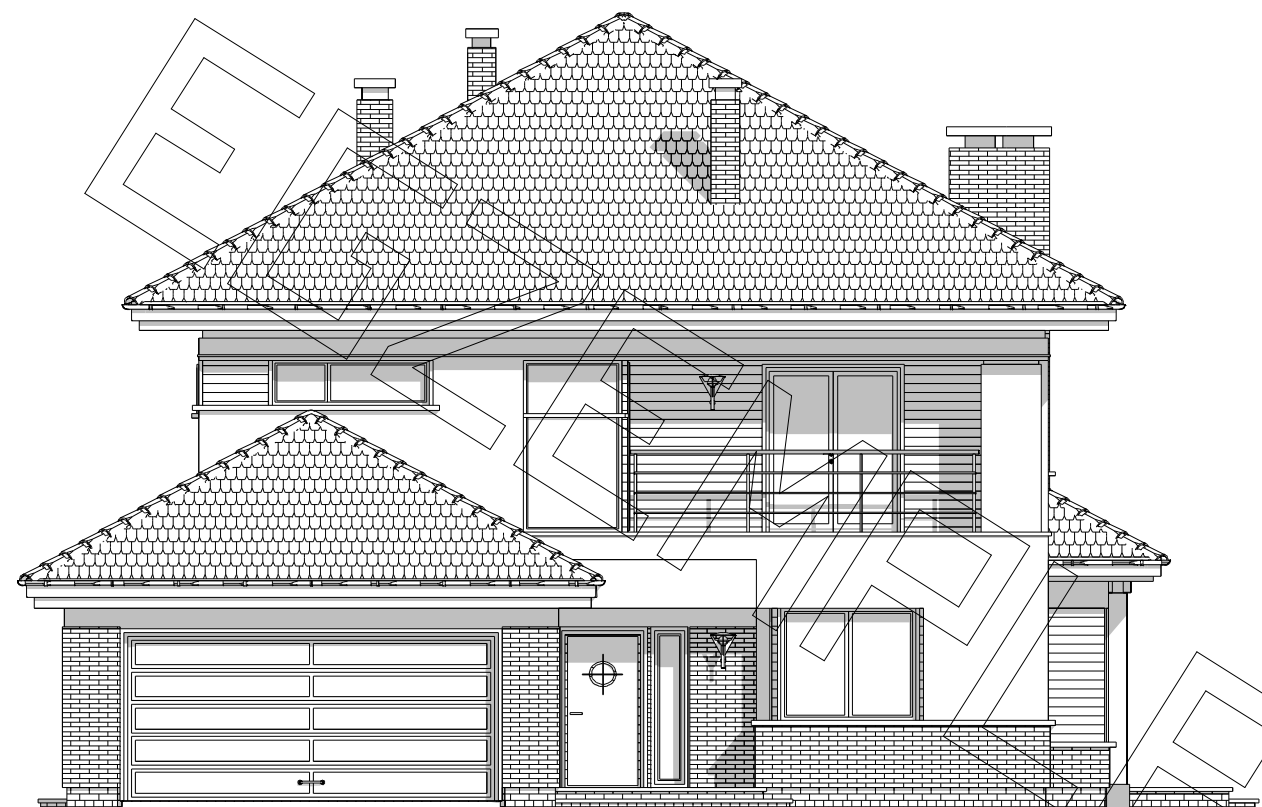
*** proponowane rodzaje pokrycia dachowego

1. Dachówka ceramiczna Creaton
2. Dachówka cementowa Euronit
3. Blacha-dachówka
4. Blacha płaska, łączona listwisto
5. Gont bitumiczny

**** kompletny system ociepleń Termo Organika

***** deska elewacyjna Cedral

***** w razie zmiany materiału np. na styropian lub wełnę mineralną grubość ocieplenia dostosować do obowiązujących przepisów



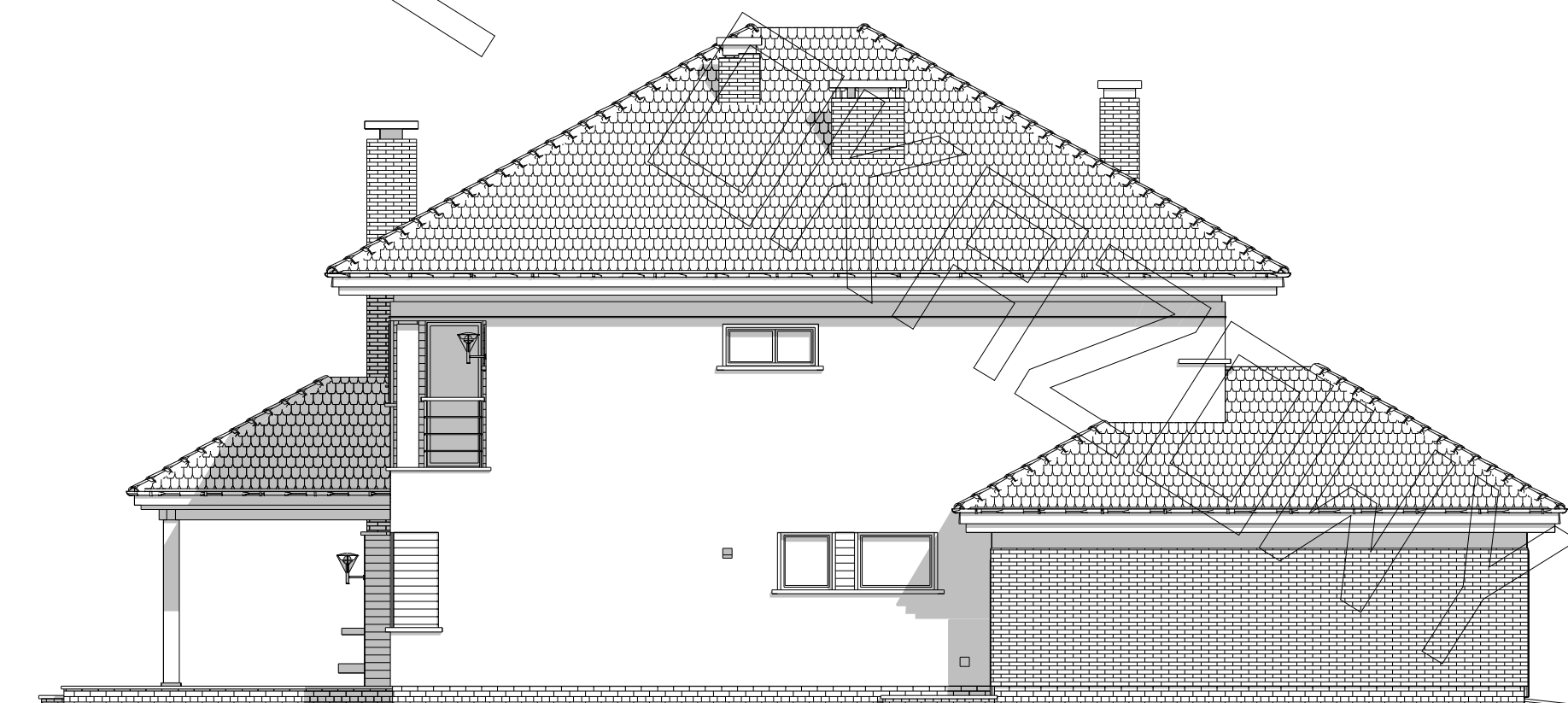
elewacja frontowa :



elewacja boczna :



elewacja ogrodowa :



elewacja boczna :