

Dane techniczne:

Kubatura:	402 m ³
Powierzchnia zabudowy:	98.12 m ²
Powierzchnia całkowita:	126.15 m ²
Powierzchnia netto:	104.05 m ²
Powierzchnia użytkowa:	104.05 m ²
Wymiary domu:	12.8 x 7.8 m
Minimalne wymiary działki:	19.8 x 15.93 m
Wysokość do kalenicy:	7,76 m / 25,45 ft
Powierzchnia dachu:	163.5 m ²
Kąt nachylenia dachu:	45 degrees

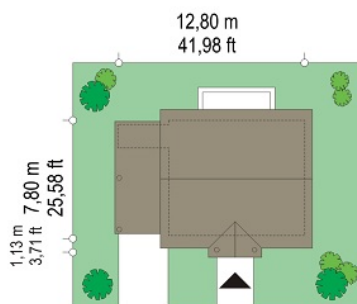
Koszty realizacji:

Realizacja stanu surowego otwartego:	31 200
Realizacja stanu surowego zamkniętego:	46 500
Koszt robót wykończeniowych:	42 300
Realizacja domu pod klucz:	88 700

Koszty są podane w cenach netto, należy doliczyć podatek VAT

Materiały:

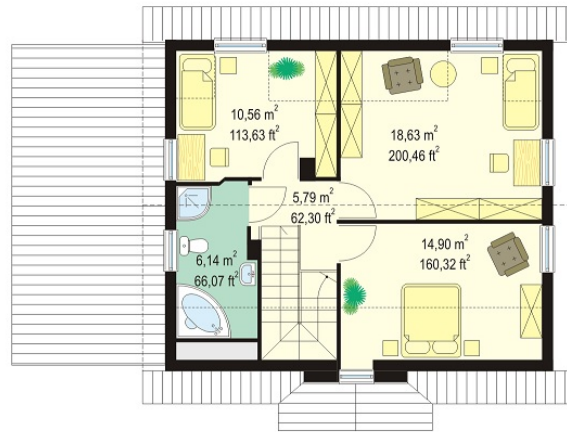
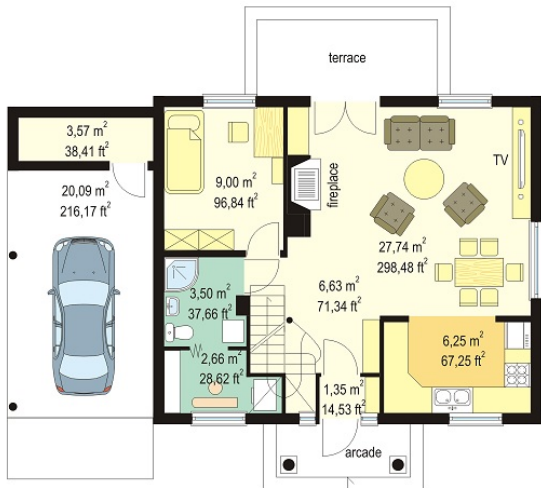
- Foundations - monolithic poured out
- External walls - aerated concrete blocks + polystyrene or polystyrene POROTHERM + polystyrene
- Internal walls - aerated concrete blocks or bricks
- Ceiling - reinforced concrete TERIVA
- Elevation - thin-layer plaster, acrylic or mineral
- Roofing - roofing metal roofing

**CENA PROJEKTU: 870.00 \$**

	Energy-saving package	bezpł.
	Ventilation and fireplace package	90
	Central vacuum package	70
	The electronic version of the project	120
	Solar installation package	70
	Underfloor heating package	80
	Heat pump package	70
	Water jacket package	70
	Boiler for solid fuel package	80
	Air conditioning package	80
	Fencing projects	140
	Septic tanks sealed package	bezpł.

Fairytale house plan is a proposal for the family of 4-5 people. The house is small, but fulfils all the functions, which should have a real house. On the ground floor of Fairytale house is an extra room that could serve as a study, grandmother's bedroom or guest room. Carport can be optionally a garage. There is also a version of this house with a double garage.

Rzuty:



Elewacje:

